

KEROS INNOVA

2023





KEROS INNOVA 2023

ÍNDICE

ÍNDICE	03
PACKING	04
ICONOGRAFÍA	05
PORCELÁNICO	06
REVESTIMIENTO	166
CARACTERÍSTICAS TÉCNICAS	220
DESTONIFICADO	223
RESERVA DE DERECHO	223
ANTIDESLIZANTE	224
LIMPIEZA Y MANTENIMIENTO	227
CONSEJOS COLOCACIÓN	228
COLOCACIONES DE LA SERIE MODULA	230
COLOCACIONES DE LA SERIE TANGRAM	231

PORCELÁNICO

23X120CM/9"X47,2"
BANAK
HAYEDO
SIA
TRIBECA

60X120CM/23,6X47,2"
ARDENZA
BONN
FERRARA
LIVORNO
MARQUINA
ÓNICE

80X80CM/31,5"X31,5"
ARDENZA
BOHEME
BONN
CANADA
COTTO
DAFNE
HALIFAX
LONDON
QUEBEC
REGINA
VERNAZZA

60X60CM/23,6"X23,6"
ABAD
ARDENZA
BETON
CHICAGO
COTTO
DAFNE
GALAXY
KREATON
LIVORNO
OXO
PANAMA
PISA
REDSTONE
VERNAZZA

REVESTIMIENTO

59,6X59,6CM/23,5"X23,5"

- ABAD
- ARDENZA
- BETON
- CHICAGO
- DAFNE
- KREATON
- LIVORNO
- OXO
- PANAMA
- PISA

45X45CM/17,7"X17,7"

- ARDENZA
- BRONX
- CARTAGO
- CITY
- KEY
- LIVORNO
- MADISON
- TAJMAHAL
- VERNAZZA

MODULA

- ABADÍA
- ARTESA
- AUGUSTA
- CAMBRIDGE
- PORTOBELLO

TANGRAM

- ABADÍA
- ARTESA

50X50CM/19,7"X19,7"

- ABADÍA
- ARTESA
- AUGUSTA
- CAMBRIDGE
- PORTOBELLO

30X60CM/11,8"X23,6"

- ARDESIA
- AUGUSTA
- BIERZO
- CAMBRIDGE
- DAFNE
- DAKAR
- FUENTEDE
- NEW YOERK
- PORTOBELLO
- REDSTONE
- SUNROCK

33X33CM/13,0"X13,0"

- ABADÍA
- ANCONA
- ARDENZA
- ARES
- BRONX
- CARTAGO
- KALINA
- LEON
- NEW YORK
- ONIX
- PISA
- POTES
- RAVENA
- REDSTONE
- REALITY
- TESSILE
- TORONTO
- TOSCANA
- SABOYA

23X46CM / 9,1"X18,1"

- ADOBE
- BELCAIRE
- MAGMA
- PIEDRA
- ROCK
- RODENO

25X25CM/9,8"X9,8"

- ALHAMBRA
- AMAZONIA
- AUSTRAL
- BARCELONA
- BOUQUET
- CHEZ COCO
- CÓRDOBA
- ELEMENT
- HEREDAD
- MALLORCA
- PAISLEY
- PARIS
- SANTA MÓNICA
- TRIANA
- TRITATO
- VALENCIA
- VINCI

23X27CM/9"X10,6"

- ELEMENT
- VERONA

30X90CM/11,8"X25,4"

- ARDENZA 168
- CORINTO 170
- EXPRESSION 172
- LIVORNO 174
- LONDON 176
- PEONIA 178
- TARENTO 180
- TEBAS 182
- THAMES 184
- VERNAZZA 186
- WHITE 188

25X75CM/9,8"X29,5"

- CARTAGO 190
- CITY 192
- MADISON 194
- TAJMAHAL 196
- WHITE 204

25X50CM/9,8"X19,7"

- ARDENZA 206
- BRONX 208
- KALINA 210
- LIVORNO 206
- REALITY 212
- SABOYA 214
- TESSILE 216
- TOSCANA 218
- WHITE 220

◆ PACKING ◆

PORCELÁNICO	PZAS/CJ	M ² /CJ	KG/CJ	PALET	CJ/PALET	M ² /PALET	KG/PALET
	PC/BOX	M ² /BOX	KG/CJ	PALLET	BOX/PALET	M ² /PALLET	KG/PALLET
23X120	5	1.38	26.00	-	-	-	-
				80X120 EUROPALLET	48	66.24	1275
60X120	2	1.44	26.80	75X124	32	46.08	880
				-	-	-	-
80X80	2	1.28	29.20	93X113	40	51.20	1185
				80X120 EUROPALLET	35	44.80	1045
60X60	4	1.44	31.21	95X95	24	34.56	763
				80X120 EUROPALLET	24	34.56	771
59.6X59.6	4	1.42	30.20	95X95	24	34.08	740
				80X120 EUROPALLET	24	34.08	745
45X45	8	1.62	29.78	95X95	48	77.76	1445
				80X120 EUROPALLET	42	68.04	1275
100X100 MODULA	8	1.00	21.53	108X108	44	44.00	965
				-	-	-	-
100X100 TANGRAM	21	1.00	21.53	108X108	44	44.00	965
				-	-	-	-
50X50	6	1.50	32.30	95X95	48	72	1565
				80X120 EUROPALLET	24	36.00	800
30X60	7	1.26	24.80	108X108	48	60.48	1210
				80X120 EUROPALLET	40	50.40	1015
33X33	14	1.55	27.00	100X100	44	68.20	1200
				80X120 EUROPALLET	42	65.10	1155

Los pesos son aproximados. Keros Cerámica se reserva el derecho de modificar el packing por razones productivas. El packing informado en la factura, siempre será el que prevalecerá.
 Weights are approximate. Keros Cerámica reserves the right to alter and change the packing without notice due to productive reasons. The packing informed in the invoice will always prevail.
 Les poids indiqués sont approximatifs. Keros Ceramica se réserve le droit de modifier le packing pour des raisons de production. Le packing indiqué sur la facture prévaudra en cas de litige.

PORCELÁNICO	PZAS/CJ	M ² /CJ	KG/CJ	PALET	CJ/PALET	M ² /PALET	KG/PALET
	PC/BOX	M ² /BOX	KG/CJ	PALLET	BOX/PALET	M ² /PALLET	KG/PALLET
23X46 ADOBE	14	1.50	27.42	108X108	48	72	1335
				80X120 EUROPALLET	36	54	1010
23X46 MAGMA	14	1.50	27.85	108X108	48	72	1355
				80X120 EUROPALLET	36	54	1025
23X46 BELCAIRE PIEDRA	14	1.40	26.20	108X108	48	67.20	1275
				80X120 EUROPALLET	36	50.40	965
23X46 ROCK RODENO	14	1.45	26.58	108X108	48	69.60	1295
				80X120 EUROPALLET	36	52.20	980
25X25	16	1.00	16.35	-	-	-	-
				80X120 EUROPALLET	44	49.72	830
HEXA 23X27	16	0.75	14.30	-	-	-	-
				80X120 EUROPALLET	65	48.75	955

REVESTIMIENTO / WALL TILES	PZAS/CJ	M ² /CJ	KG/CJ	PALET	CJ/PALET	M ² /PALET	KG/PALET
	PC/BOX	M ² /BOX	KG/BOX	PALLET	BOX/PALET	M ² /PALLET	KG/PALLET
30X90	5	1.35	24.80	95X120	54	72.90	1355
				80X120 EUROPALLET	24	32.40	615
25X75	8	1.50	27.19	108X108	48	72.00	1325
				80X120 EUROPALLET	36	54.00	1000
30X60	8	1.44	21.20	-	-	-	-
				80X120 EUROPALLET	60	86.40	1295
25X50	12	1.50	22.40	103X103	64	96.00	1450
				80X120 EUROPALLET	42	63.00	955

PIEZAS ESPECIALES / SPECIAL PIECES	PIEZA	PZAS/CJ
	PIECE	PC/BOX
25X50	DECORADO TRUE	6
5X50	LISTELO TRUE	28

PORCELÁNICO

PORCELANICO

Más información en nuestra web: www.keros.com / For more information: www.keros.com

PORCELÁNICO



| Banak Gris 23x120 cm |

BANAK

23x120 cm / 9"x47,2"



Banak Beige
23x120 cm

M183



Banak Blanco
23x120 cm

M183



Banak Gris
23x120 cm

M183

PORCELÁNICO



| Hayedo Almond 23x120 cm |

HAYEDO

23x120 cm / 9"x47,2"



Hayedo Almond
23x120 cm
23x120 cm-Antislip

M183
M184



Hayedo Roble
23x120 cm
23x120 cm-Antislip

M183
M184



Hayedo Gris
23x120 cm
23x120 cm-Antislip

M183
M184

PORCELÁNICO



| Sia Blanco 23x120 cm |

SIA

23x120 cm / 9"x47,2"



Sia Blanco
23x120 cm

M183



Sia Almond
23x120 cm

M183



Sia Miel
23x120 cm

M183



Sia Oliva
23x120 cm

M183

PORCELÁNICO



| Tribeca 23x120 cm |

TRIBECA

23x120 cm / 9"x47,2"



Tribeca
23x120 cm

M183

PORCELÁNICO RECTIFICADO



Ardenza Gold 60x120 cm |

ARDENZA

60x120 cm / 23,6"x47,2"



Ardenza Gold
60x120 cm

M175

PORCELÁNICO RECTIFICADO



| Bonn Acero 60x120 cm |

BONN

60x120 cm / 23,6"x47,2"



Bonn Gris
60x120 cm
60x120 cm · Antislip

M176
M177



Bonn Acero
60x120 cm
60x120 cm · Antislip

M176
M177

PORCELÁNICO RECTIFICADO



| Ferrara Gris 60x120 cm |

FERRARA

60x120 cm / 23,6"x47,2"



Ferrara Beige
60x120 cm
60x120 cm · Antislip

M176
M177



Ferrara Gris
60x120 cm
60x120 cm · Antislip

M176
M177

PORCELÁNICO RECTIFICADO



| Livorno Gris 60x120 cm |

LIVORNO

60x120 cm / 23,6"x47,2"



Livorno Gris
60x120 cm

M175

PORCELÁNICO RECTIFICADO



| Marquina Negra 60x120 cm |

MARQUINA

60x120 cm / 23,6"x47,2"



Marquina Negro
60x120 cm

M174

PORCELÁNICO RECTIFICADO



| Ónice Silver 60x120 cm |

ÓNICE

60x120 cm / 23,6"x47,2"



Ónice Silver
60x120 cm

M175

PORCELÁNICO RECTIFICADO



| Ardenza Mate 80x80 cm |

ARDENZA

80x80 cm / 31,5"x31,5"



Ardenza Brillo
80x80 cm

A090



Ardenza Mate
80x80 cm

A091

PORCELÁNICO RECTIFICADO



| Boheme Beige 80x80 cm |

BOHEME

80x80 cm / 31,5"x31,5"



Boheme Gris
80x80 cm

A091



Boheme Acero
80x80 cm

A091



Boheme Beige
80x80 cm

A091

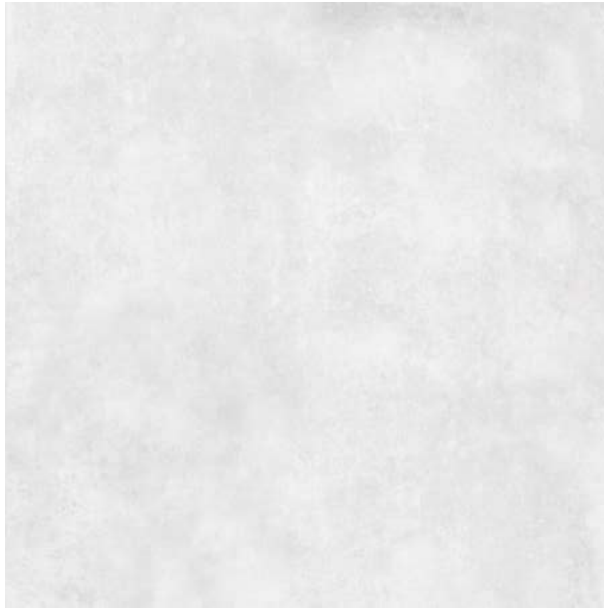
PORCELÁNICO RECTIFICADO



| Bonn Gris 80x80 cm |

BONN

80x80 cm / 31,5"x31,5"



Bonn Gris
80x80 cm

A091



Bonn Acero
80x80 cm

A091



Bonn Beige
80x80 cm

A091

PORCELÁNICO RECTIFICADO



| Canada Roble 80x80 cm |

CANADA

80x80 cm / 31,5"x31,5"



Canada Roble
80x80 cm

A091

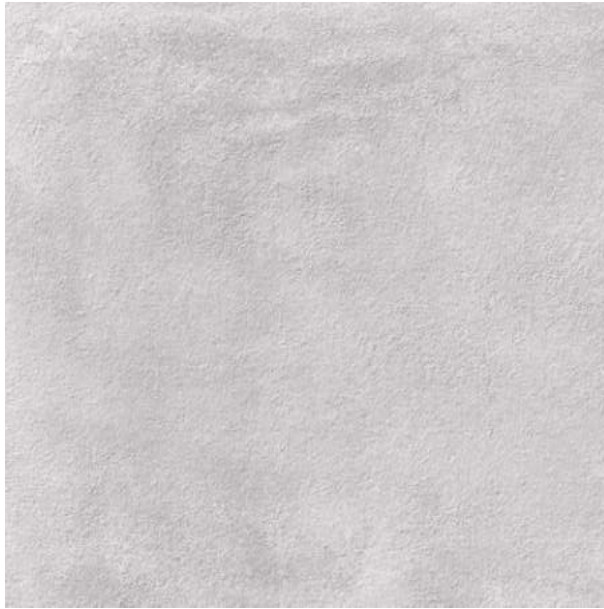
PORCELÁNICO RECTIFICADO



| Cotto Acero 80x80 cm |

COTTO

80x80 cm / 31,5"x31,5"



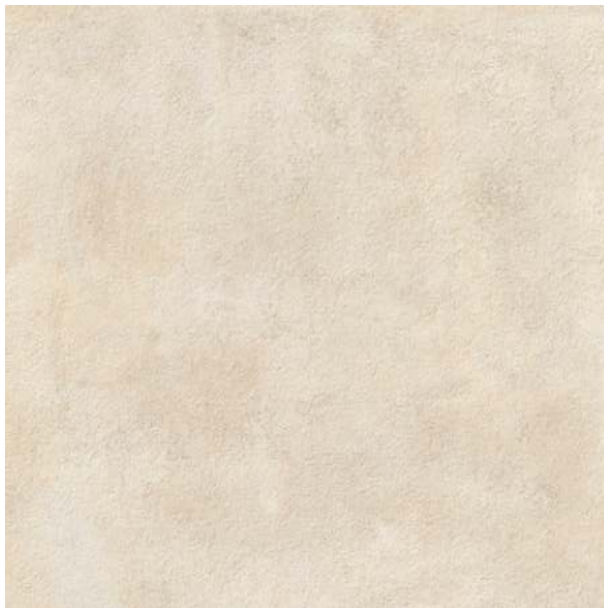
Cotto Gris
80x80 cm
80x80 cm · Antislip

A091
A097



Cotto Acero
80x80 cm

A091



Cotto Beige
80x80 cm
80x80 cm · Antislip

A091
A097



Cotto Cuero
80x80 cm

A091

PORCELÁNICO RECTIFICADO



| Dafne Beige 80x80 cm |

DAFNE

80x80 cm / 31,5"x31,5"



Dafne Gris
80x80 cm

A091



Dafne Negro
80x80 cm

A091



Dafne Beige
80x80 cm

A091



Dafne Taupe
80x80 cm

A091

PORCELÁNICO RECTIFICADO



| Halifax 80x80 cm

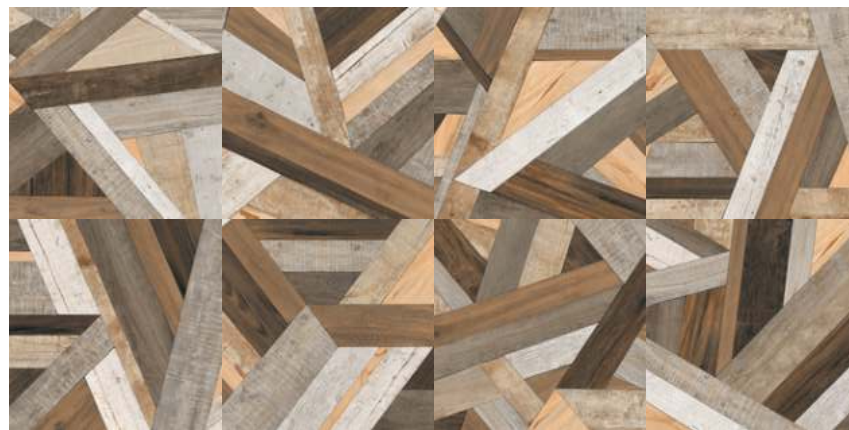
HALIFAX

80x80 cm / 31,5"x31,5"



Halifax
80x80 cm

A091



8 diseños diferentes / 8 different designs

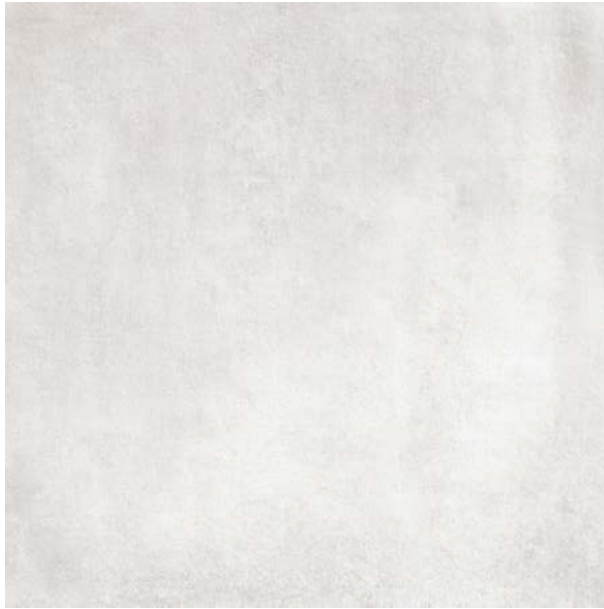
PORCELÁNICO RECTIFICADO



| London Gris 80x80 cm |

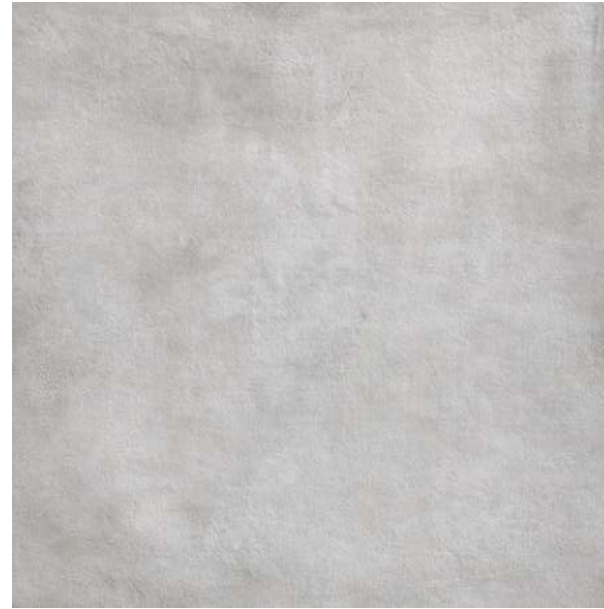
LONDON

80x80 cm / 31,5"x31,5"



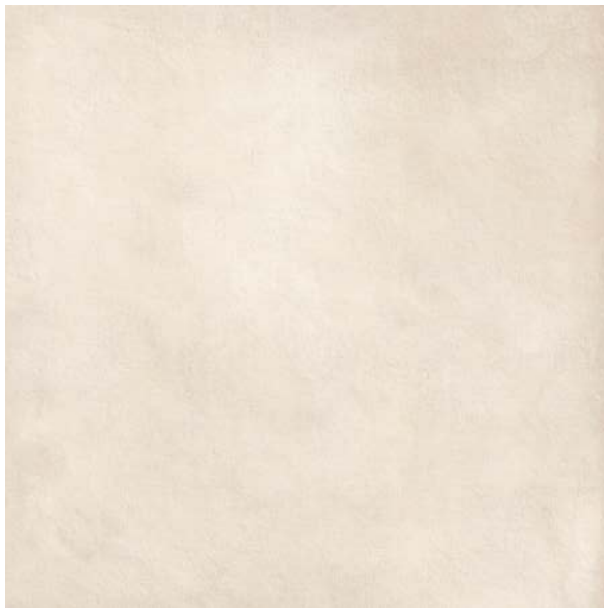
London Gris
80x80 cm

A091



London Acero
80x80 cm

A091



London Beige
80x80 cm

A091



London Antracita
80x80 cm

A091

PORCELÁNICO RECTIFICADO



| Quebec 80x80 cm |

QUEBEC

80x80 cm / 31,5"x31,5"



Quebec
80x80 cm

A090

REGINA

80x80 cm / 31,5"x31,5"



Regina
80x80 cm

A091



VERNAZZA

80x80 / 31,5"x31,5"



Vernazza Blanco
80x80 cm

A091



Vernazza Negro
80x80 cm

A091

PORCELÁNICO



| Ardenza Mate 60x60 cm |

ABAD

60x60 · 59,6x59,6 cm / 23,6"x23,6" · 23,5"x23,5"



Abad Beige
60x60 cm
59,6x59,6R cm *

A025
A051



Abad Gris
60x60 cm
59,6x59,6R cm *

A025
A051

ARDENZA

60x60 · 59,6x59,6 cm / 23,6"x23,6" · 23,5"x23,5"



Ardenza Brillo
60x60 cm
59,6x59,6R cm *

A025
A051



Ardenza Mate
60x60 cm
59,6x59,6R cm *

A025
A051

PORCELÁNICO



| Beton Gris 60x60 cm |

BETON

60x60 · 59,6x59,6 cm / 23,6"x23,6" · 23,5"x23,5"



Beton Gris
60x60 cm
59,6x59,6R cm*

A025
A051



Beton Beige
60x60 cm
59,6x59,6R cm*

A025
A051



Beton Acero
60x60 cm
59,6x59,6R cm*

A025
A051



Decorado Beton Acero
60x60 cm

A026

PORCELÁNICO



| Chicago White 59,6x59,6 cm |

CHICAGO

60x60 · 59,6x59,6 cm / 23,6"x23,6" · 23,5"x23,5"



Chicago White
60x60 cm
59,6x59,6R cm *

A025
A051



Chicago Acero
60x60 cm
59,6x59,6R cm *

A025
A051

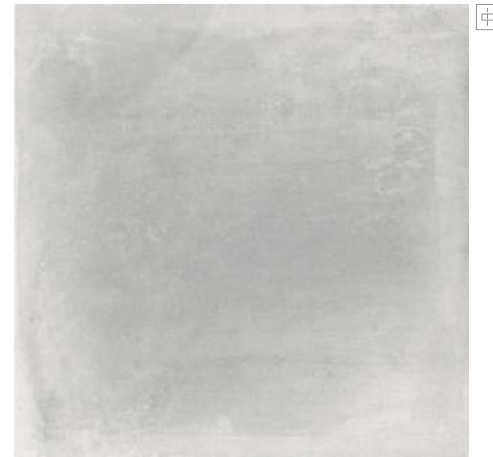
OXO

60x60 · 59,6x59,6 cm / 23,6"x23,6" · 23,5"x23,5"



Oxo Gris
60x60 cm
59,6x59,6R cm

A025
A051



Oxo Acero
60x60 cm
59,6x59,6R cm

A025
A051

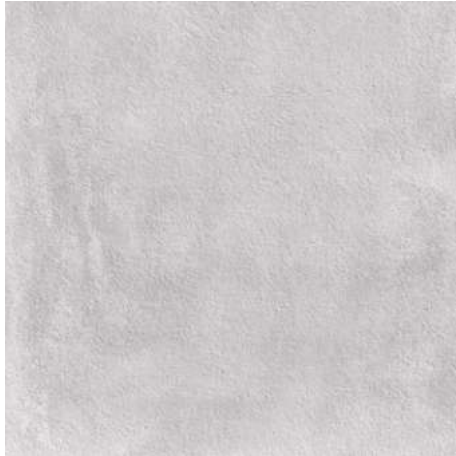
PORCELÁNICO



| Cotto Beige 60x60 cm |

COTTO

60x60 cm / 23,6"x23,6"



Cotto Gris
60x60 cm

A025



Cotto Acero
60x60 cm

A025



Cotto Beige
60x60 cm

A025



Cotto Cuero
60x60 cm

A025

PORCELÁNICO



| Dafne Gris 60x60 cm |

DAFNE

60x60 · 59,6x59,6 · 30x60 cm / 23,6"x23,6" · 23,5"x23,5" · 11,8"x23,6"



Dafne Beige
60x60 cm
59,6x59,6R cm *

A025
A051



Dafne Taupe
60x60 cm
59,6x59,6R cm *

A025
A051



Dafne Gris
60x60 cm
59,6x59,6R cm *

A025
A051



Dafne Negro
60x60 cm
59,6x59,6R cm *

A025
A051

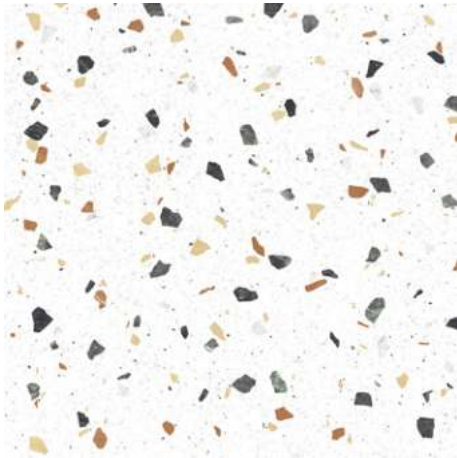
PORCELÁNICO



| Galaxy Blanco 60x60 cm. |

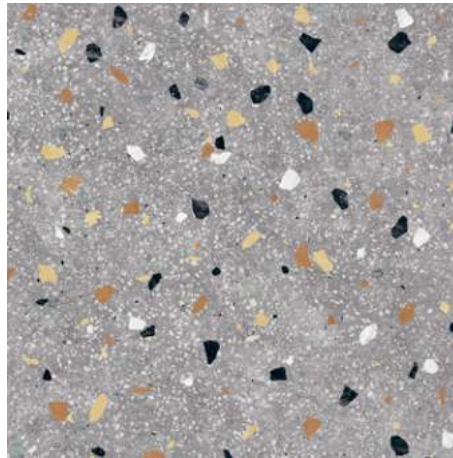
GALAXY

60x60 cm / 23,6"x23,6"



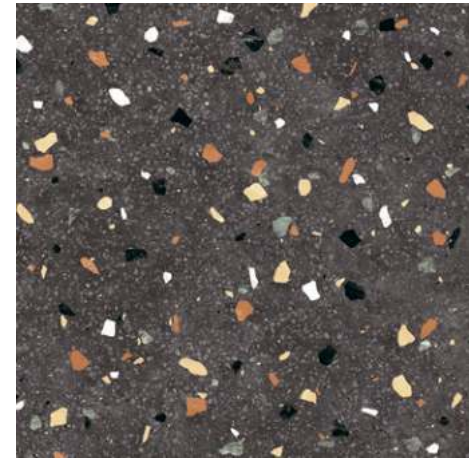
Galaxy Blanco
60x60 cm

A025



Galaxy Gris
60x60 cm

A025



Galaxy Negro
60x60 cm

A025

PORCELANICO



| Kreation Gris 59,6x59,6 cm |

KREATON

60x60 · 59,6x59,6 cm / 23,6"x23,6" · 23,5"x23,5"



Kreaton Gris
60x60 cm
59,6x59,6R cm *

A027
A028



Kreaton Acero
60x60 cm
59,6x59,6R cm *

A027
A028



Kreaton Beige
60x60 cm
59,6x59,6R cm *

A027
A028

PORCELÁNICO



| Livorno Gris 60x60 cm |

LIVORNO

60x60 · 59,6x59,6 cm / 23,6"x23,6" · 23,5"x23,5"



Livorno Gris
60x60 cm
59,6x59,6R cm *

A025
A051



Livorno Beige
60x60 cm
59,6x59,6R cm *

A025
A051

PISA

60x60 · 59,6x59,6 / 23,6"x23,6" · 23,5"x23,5"



Pisa Gris
60x60 cm
59,6x59,6R cm *

A025
A051

PORCELAN



Panama-Beige 59,6x59,6 cm |

PANAMA

60x60 · 59,6x59,6 cm / 23,6"x23,6" · 23,5"x23,5"



Panama Beige
60x60 cm
59,6x59,6R cm *

A027
A028



Panama Taupe
60x60 cm
59,6x59,6R cm *

A027
A028



Panama Gris
60x60 cm
59,6x59,6R cm *

A027
A028



Panama Acero
60x60 cm
59,6x59,6R cm *

A027
A028



REDSTONE

60x60 cm / 23,6"x23,6"



Redstone Beige
60x60P cm

A025



Redstone Crema
60x60P cm

A025



Redstone Gris
60x60P cm

A025



Redstone Acero
60x60P cm

A025

PORCELÁNICO



| Vernazza Blanco 60x60 cm |

VERNAZZA

60x60 · 59,6x59,6 cm / 23,6"x23,6" · 23,5"x23,5"



Vernazza Blanco
60x60 cm
59,6x59,6R cm *

A025
A051



Vernazza Negro
60x60 cm
59,6x59,6R cm *

A025
A051

PORCELÁNICO



| Ardenza 45x45 cm |

ARDENZA

45x45 cm / 17,7"x17,7"



Ardenza Mate
45x45 cm

A033

BRONX

45x45 cm / 17,7"x17,7"



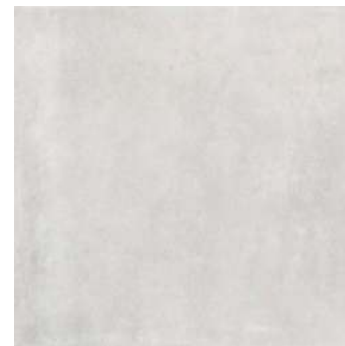
Bronx Beige
45x45 cm

A033



Bronx Cuero
45x45 cm

A033



Bronx Gris
45x45 cm

A033



Bronx Acero
45x45 cm

A033

PORCELÁNICO



| City Acero 45x45 cm |

CARTAGO

45x45 cm / 17,7"x17,7"



Cartago Beige
45x45 cm

A033



Cartago Gris
45x45 cm

A033

CITY

45x45 cm / 17,7"x17,7"



City Noce
45x45 cm

A033



City Acero
45x45 cm

A033



City Azul
45x45 cm

A033



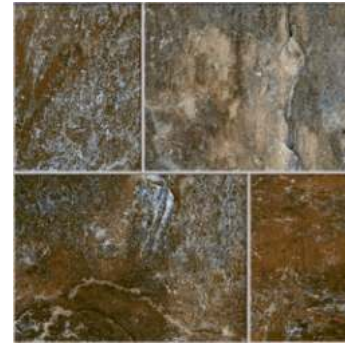
KEY

45x45 cm / 17,7"x17,7"



Key Cuero
45x45 cm

A032



Key Marengo
45x45 cm

A032

LIVORNO

45x45 cm / 17,7"x17,7"



Livorno Gris
45x45 cm

A033

PORCELÁNICO



| Madison Beige 45x45 cm |

MADISON

45x45 cm / 17,7"x17,7"



Madison Beige
45x45 cm

A033



Madison Oxido
45x45 cm

A033



Madison Gris
45x45 cm

A033



Madison Acero
45x45 cm

A033

TAJMAHAL

45x45 cm / 17,7"x17,7"



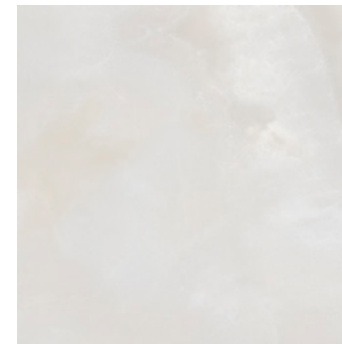
Tajmahal Crema Marfil
45x45 cm

A033



Tajmahal Travertino
45x45 cm

A033



Tajmahal Onix
45x45 cm

A033

PORCELÁNICO



| Vèrnazza Blanco 45x45 cm |

VERNAZZA

45x45 cm / 17,7"x17,7"



Vernazza Blanco
45x45 cm

A033



Vernazza Negro
45x45 cm

A033



MODULA ABADÍA

2pz 50x50 cm, 2pz 25x50 cm, 4pz 25x25 cm
2pc 19,7"x19,7", 2pc 9,8"x19,7" x 4pc 9,8"x9,8"



Modula Abadía Avena
MODULA
MODULA · Antislip

M164
M166



Modula Abadía Centeno
MODULA
MODULA · Antislip

M164
M166

*Ejemplos de modulos en la pag 230.
Module examples on the 230.



MODULA ARTESA

2pz 50x50 cm, 2pz 25x50 cm, 4pz 25x25 cm
2pc 19,7"x19,7", 2pc 9,8"x19,7" x 4pc 9,8"x9,8"



Modula Artesa Beige
MODULA
MODULA · Antislip

M164
M166

*Ejemplos de modulos en la pag 230.
Module examples on the 230.



MODULA AUGUSTA

2pz 50x50 cm, 2pz 25x50 cm, 4pz 25x25 cm
2pc 19,7"x19,7", 2pc 9,8"x19,7"x 4pc 9,8"x9,8"



Modula Augusta Beige
MODULA
MODULA · Antislip

M164
M166

*Ejemplos de modulos en la pag 230.
Module examples on the 230.



MODULA CAMBRIDGE

2pz 50x50 cm, 2pz 25x50 cm, 4pz 25x25 cm
2pc 19,7"x19,7", 2pc 9,8"x19,7" x 4pc 9,8"x9,8"



Modula Cambridge Bone
MODULA
MODULA · Antislip

M164
M166

*Ejemplos de modulos en la pag 230.
Module examples on the 230.



MODULA PORTOBELLO

2pz 50x50 cm, 2pz 25x50 cm, 4pz 25x25 cm
2pc 19,7"x19,7", 2pc 9,8"x19,7"x 4pc 9,8"x9,8"



Modula Portobello Ivory
MODULA
MODULA · Antislip

M164
M166



Modula Portobello Taupe
MODULA
MODULA · Antislip

M164
M166



Modula Portobello Silver
MODULA
MODULA · Antislip

M164
M166

*Ejemplos de modulos en la pag 230.
Module examples on the 230.



TANGRAM ABADÍA

4pz 25x50 cm, 4pz 25x25 cm, 4pz 12x25 cm, 8pz 12x12 cm
4pc 9,8"x19,7", 4pc 9,8"x9,8", 4pc 4,7"x9,8", 8pc 4,7"x4,7"



Tangram Abadía Avena
TANGRAM
TANGRAM · Antislip

M181
M182

*Ejemplos de módulos en la pag 231 .
Module examples on the 231.



TANGRAM ARTESA

4pz 25x50 cm, 4pz 25x25 cm, 4pz 12x25 cm, 8pz 12x12 cm
4pc 9,8"x19,7", 4pc 9,8"x9,8", 4pc 4,7"x9,8", 8pc 4,7"x4,7"



Tangram Artesa Beige
TANGRAM
TANGRAM · Antislip

M181
M182

*Ejemplos de modulos en la pag 231 .
Module examples on the 231.



ABADÍA

50x50 cm / 19,7"x19,7"



Abadía Avena
50x50 cm
50x50 cm · Antislip

M085
M111



Abadía Centeno
50x50 cm
50x50 cm · Antislip

M085
M111

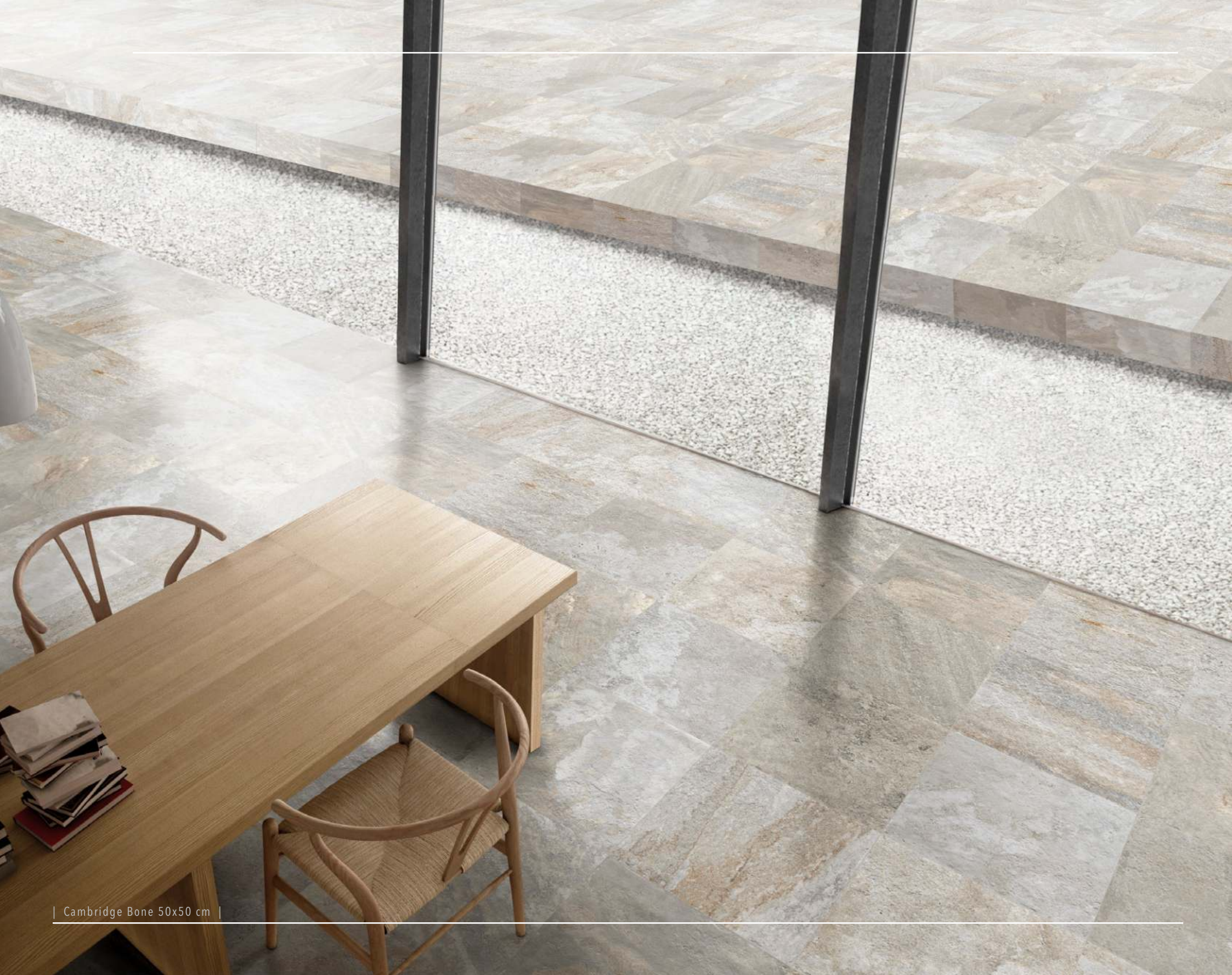
ARTESA

50x50 cm / 19,7"x19,7"



Artesa Beige
50x50 cm
50x50 cm · Antislip

M085
M111



AUGUSTA

50x50 cm / 19,7"x19,7"



Augusta Beige
50x50 cm
50x50 cm · Antislip

M085
M111

CAMBRIDGE

50x50 cm / 19,7"x19,7"



Cambridge Bone
50x50 cm
50x50 cm · Antislip

M085
M111



PORTOBELLO

50x50 cm / 19,7"x19,7"



Portobello Ivory
50x50 cm
50x50 cm - Antislip

M085
M111



Portobello Taupe
50x50 cm
50x50 cm - Antislip

M085
M111



Portobello Silver
50x50 cm
50x50 cm - Antislip

M085
M111

PORCELANICO



Ardesia Gris 30x60 cm |

ARDESIA

30x60 cm / 11,8"x23,6"



Ardesia Gris
30x60 cm · Antislip

M187



Ardesia Acero
30x60 cm · Antislip

M187



Ardesia Antracita
30x60 cm · Antislip

M187

AUGUSTA

30x60 cm / 11,8"x23,6"



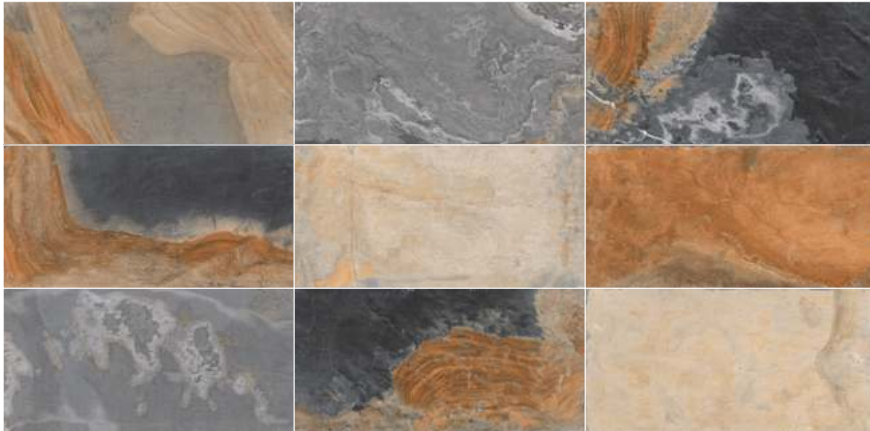
Augusta Beige
30x60 cm
30x60 cm · Antislip

M185
M187

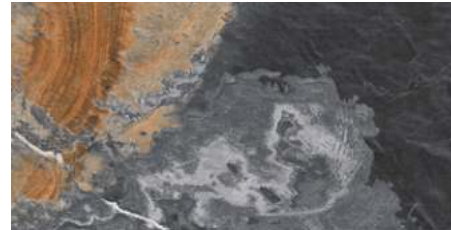


BIERZO

30x60 cm / 11,8"x23,6"

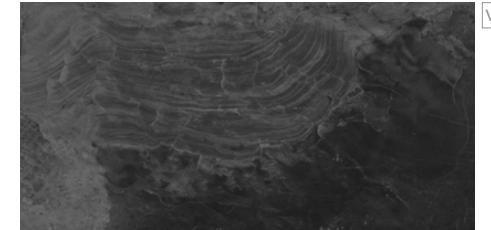


Gráfica Bierzo Mix 30x60 cm



Bierzo Mix
30x60 cm
30x60 cm · Antislip

M185
M187



Bierzo Negro
30x60 cm
30x60 cm · Antislip

M185
M187

CAMBRIDGE

30x60 cm / 11,8"x23,6"

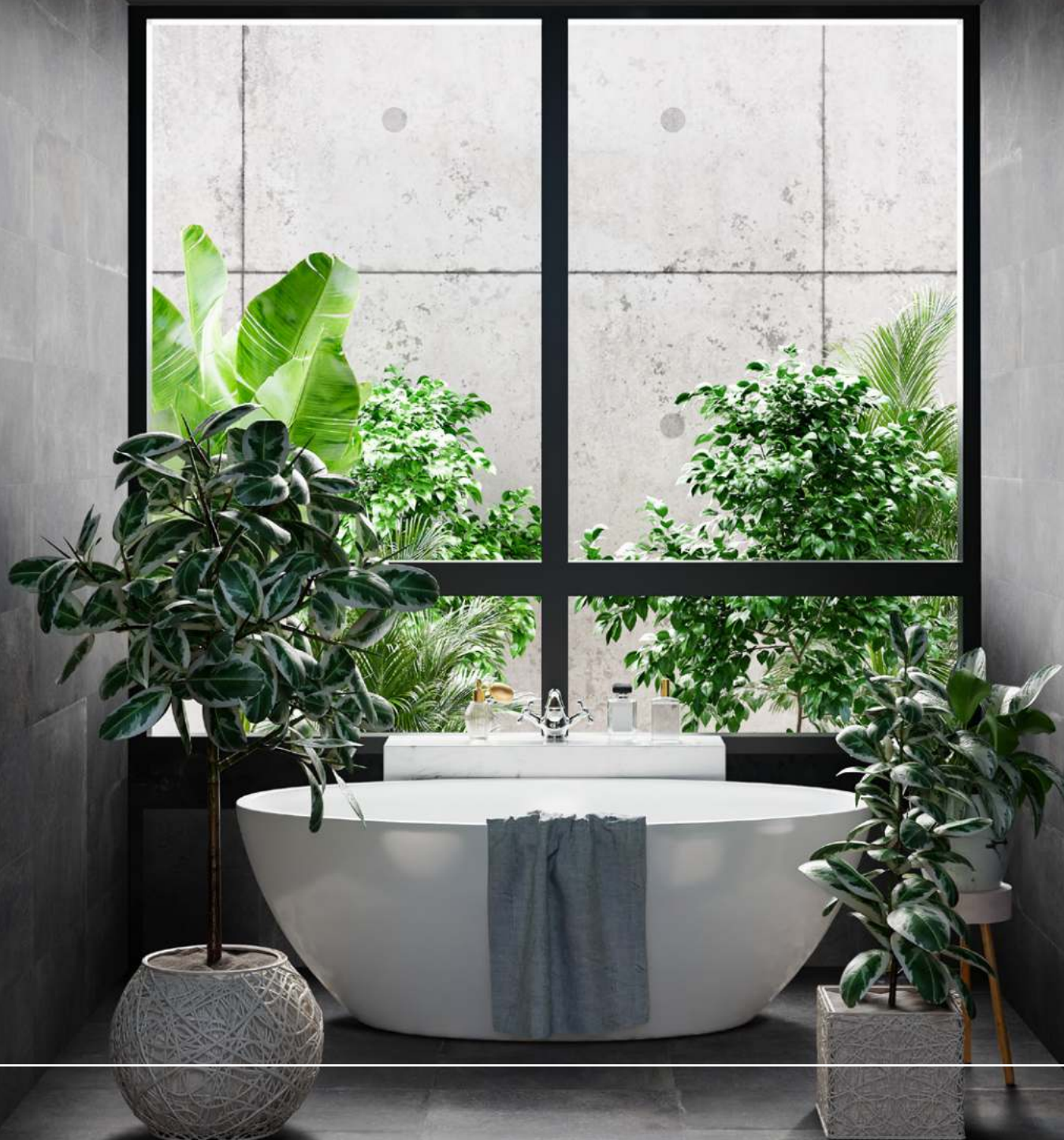


Gráfica Cambridge Bone 30x60 cm



Cambridge Bone
30x60 cm
30x60 cm · Antislip

M185
M187



DAFNE

30x60 cm / 11,8"x23,6"



Dafne Beige
30x60 cm

M185



Dafne Taupe
30x60 cm

M185



Dafne Gris
30x60 cm

M185



Dafne Negro
30x60 cm

M185

DAKAR

30x60 cm / 11,8"x23,6"



Dakar White
30x60 cm

M185



Dakar Beige
30x60 cm

M185



Dakar Cuero
30x60 cm

M185



Dakar Roble
30x60 cm

M185

PORCELÁNICO



| Fuente de Ivory 30x60 cm |

FUENTE DE

30x60 cm / 11,8"x23,6"



Fuentede Gris
30x60 cm · Antislip

M187



Fuentede Acero
30x60 cm · Antislip

M187



Fuentede Negro
30x60 cm · Antislip

M187



Fuentede Ivory
30x60 cm · Antislip

M187



Fuentede Taupe
30x60 cm · Antislip

M187



Fuentede Brown
30x60 cm · Antislip

M187

PORCELÁNICO



| New York Beige 30x60 cm |

NEW YORK

30x60 cm / 11,8"x23,6"



New York Beige
30x60 cm · Antislip

M187



New York Musgo
30x60 cm · Antislip

M187

PORTOBELLO

30x60 cm / 11,8"x23,6"



Portobello Ivory
30x60 cm
30x60 cm · Antislip

M185
M187



Portobello Taupe
30x60 cm
30x60 cm · Antislip

M185
M187



Portobello Silver
30x60 cm
30x60 cm · Antislip

M185
M187

PORCELÁNICO



| Redstone Beige 30x60 cm |

REDSTONE

30x60 cm / 11,8"x23,6"



Redstone Beige
30x60 cm
30x60 cm · Antislip

M185
M187



Peldaño Extrusionado
Redstone Beige
33x33 cm · Antislip

P260



Redstone Gris
30x60 cm
30x60 cm · Antislip

M185
M187



Peldaño Extrusionado
Redstone Gris
33x33 cm · Antislip

P260



Redstone Crema
30x60 cm
30x60 cm · Antislip

M185
M187



Peldaño Extrusionado
Redstone Crema
33x33 cm · Antislip

P260



Redstone Acero
30x60 cm
30x60 cm · Antislip

M185
M187



Peldaño Extrusionado
Redstone Acero
33x33 cm · Antislip

P260

Los peldaños de extrusión debido al proceso de fabricación, pueden presentar una ligera variación de tono y calibre con respecto a su base.
Extruded steps, due to their manufacturing process, may present a slight variation in shape and caliber compared to their base.

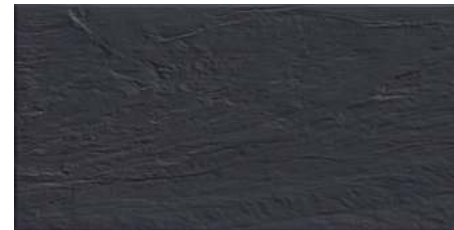
SUNROCK

30x60 cm / 11,8"x23,6"



Sunrock Blanco
30x60 cm

M185



Sunrock Negro
30x60 cm

M185

PORCELANICO



| Abadía Avena 33x33 cm |

ABADÍA

33x33 cm / 13"x13"



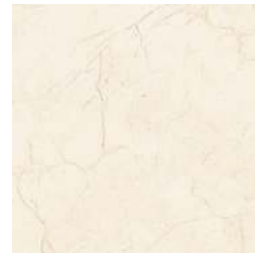
Abadía Avena
33x33cm M073
33x33cm · Antislip M188



Abadía Centeno
33x33cm M073
33x33cm · Antislip M188

ANCONA

33x33 cm / 13"x13"



Ancona Marfil
33x33cm M073

PORCELÁNICO



| Ardenza 33x33 cm |

ARDENZA

33x33 cm / 13"x13"



Ardenza Mate
33x33cm

M073

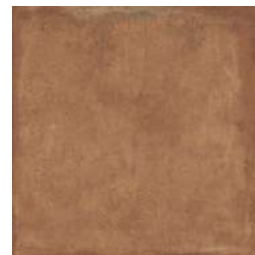
ARES

33x33 cm / 13"x13"



Ares Beige
33x33cm · Antislip

M188



Ares Cotto
33x33cm · Antislip

M188



Ares Acero
33x33cm · Antislip

M188

PORCELÁNICO



BRONX

33x33 cm / 13"x13"



Bronx Beige
33x33cm M073



Bronx Cuero
33x33cm M073



Bronx Gris
33x33cm M073



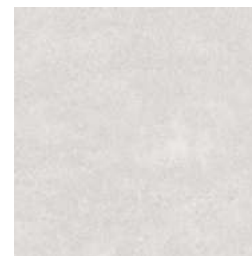
Bronx Acero
33x33cm M073

CARTAGO

33x33 cm / 13"x13"



Cartago Beige
33x33cm M073



Cartago Gris
33x33cm M073



KALINA

33x33 cm / 13"x13"



Kalina Beige
33x33cm M073



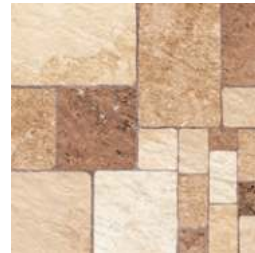
Kalina Gris
33x33cm M073

LEON

33x33 cm / 13"x13"



Leon Perla
33x33cm M073



Leon Cuero
33x33cm M073



Leon Acero
33x33cm M073



| Onix Perla 33x33 cm |

NEW YORK

33x33 cm / 13"x13"



New York Beige
33x33cm - Antislip M188



New York Musgo
33x33cm - Antislip M188

ONIX

33x33 cm / 13"x13"



Onix Perla
33x33cm M073



Onix Caramel
33x33cm M073

PORCELÁNICO



| PISA 33x33 cm |

PISA

33x33 cm / 13"x13"



Pisa Gris
33x33cm

M073

RAVENA

33x33 cm / 13"x13"



Ravena Gris
33x33cm

M073



POTES

33x33 cm / 13"x13"



Potes Ivory
33x33cm · Antislip M188



Potes Taupe
33x33cm · Antislip M188



Potes Cuero
33x33cm · Antislip M188



Potes Acero
33x33cm · Antislip M188



Potes Negro
33x33cm · Antislip M188

PORCELÁNICO



| Redstone Beige 33x33 cm |

REDSTONE

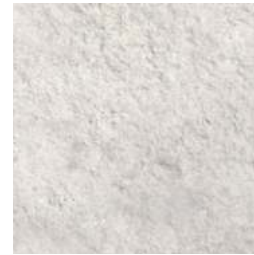
33x33 cm / 13"x13"



Redstone Beige
33x33cm · Antislip M188



Redstone Crema
33x33cm · Antislip M188



Redstone Gris
33x33cm · Antislip M188



Redstone Acero
33x33cm · Antislip M188



Peldaño Extrusionado Redstone Beige
33x33 cm · Antislip P260



Peldaño Extrusionado Redstone Crema
33x33 cm · Antislip P260



Peldaño Extrusionado Redstone Gris
33x33 cm · Antislip P260



Peldaño Extrusionado Redstone Acero
33x33 cm · Antislip P260

REALITY

33x33 cm / 13"x13"



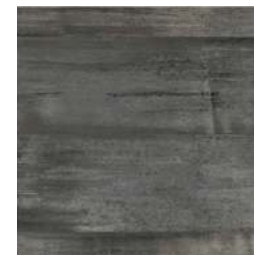
Reality Beige
33x33cm M073



Reality Cuero
33x33cm M073



Reality Gris
33x33cm M073



Reality Acero
33x33cm M073

PORCELÁNICO



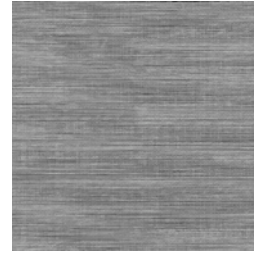
| Toronto Beige 33x33 cm |

TESSILE

33x33 cm / 13"x13"



Tessile Taupe
33x33cm M073



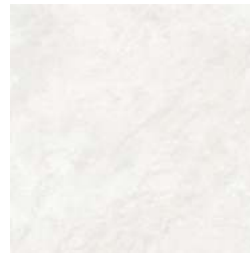
Tessile Acero
33x33cm M073

TORONTO

33x33 cm / 13"x13"



Toronto Beige
33x33cm M073



Toronto Gris
33x33cm M073

PORCELÁNICO



| Saboya Marengo 33x33 cm |

TOSCANA

33x33 cm / 13"x13"



Toscana Beige
33x33cm M073



Toscana Gris
33x33cm M073

SABOYA

33x33 cm / 13"x13"



Saboya Crema
33x33cm M073



Saboya Marengo
33x33cm M073

PORCELÁNICO



| Belcaire Natural 23x46 cm |

ADOBE

23x46 cm / 9,1"x18,1"



Adobe Beige
23x46 cm

A021



Adobe Gris
23x46 cm

A021



Adobe Ocre
23x46 cm

A021



Adobe Cuero
23x46 cm

A021



Adobe Marengo
23x46 cm

A021

BELCAIRE

23x46 cm / 9,1"x18,1"



Belcaire Beige
23x46 cm

A066



Belcaire Natural
23x46 cm

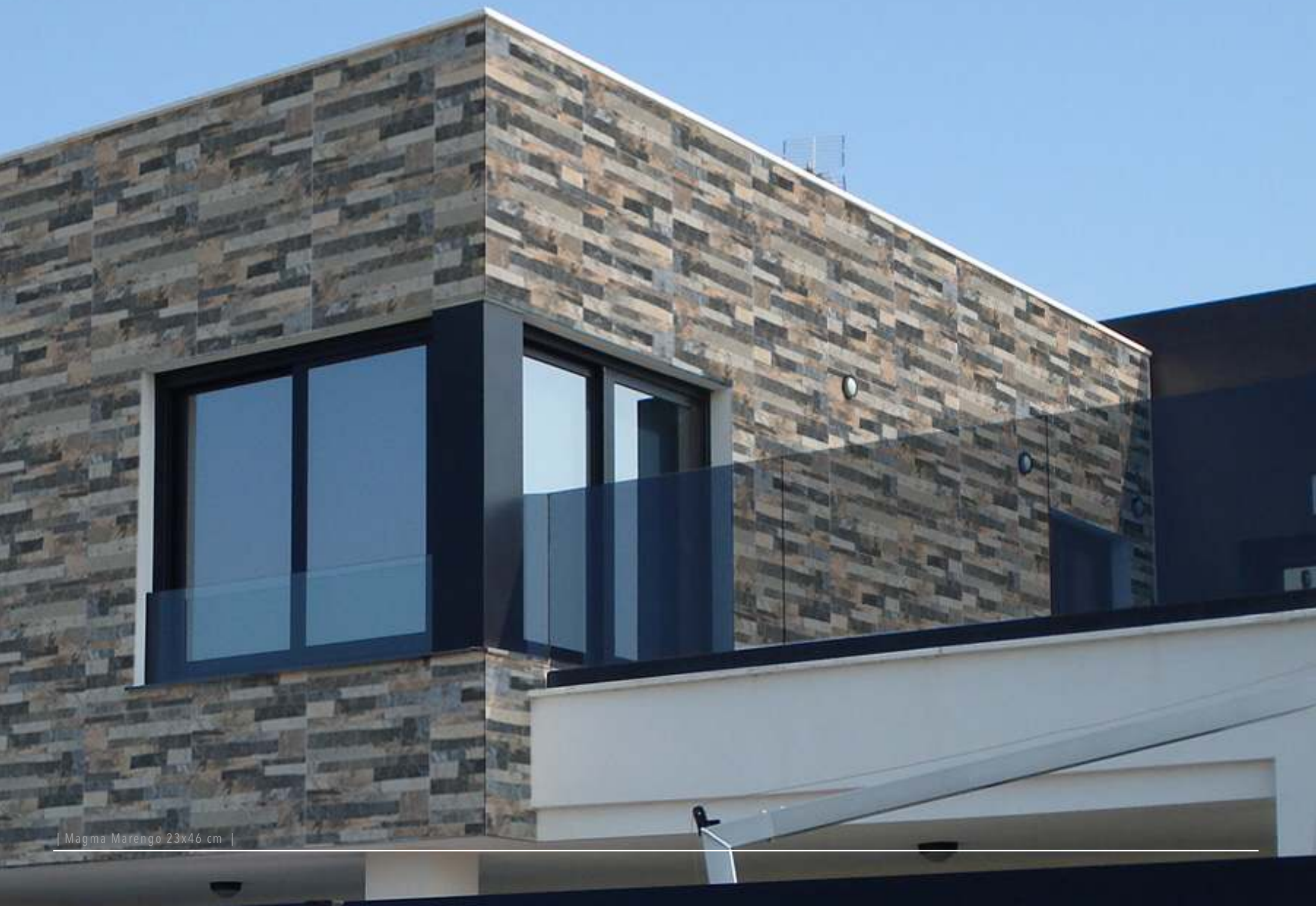
A066



Belcaire Gris
23x46 cm

A066

PORCELÁNICO



| Magma Marengo 23x46 cm |

MAGMA

23x46 cm / 9,1"x18,1"



Magma Beige
23x46 cm

A021



Magma Marfil
23x46 cm

A021



Magma Cuero
23x46 cm

A021



Magma Gris
23x46 cm

A021



Magma Marengo
23x46 cm

A021

PIEDRA

23x46 cm / 9,1"x18,1"



Piedra Gris
23x46 cm

A066



Piedra Beige
23x46 cm

A066



Piedra Cuero
23x46 cm

A066



Piedra Natural
23x46 cm

A066



Piedra Mix
23x46 cm

A066

PORCELÁNICO



| Rock Beige 23x46 cm

ROCK

23x46 cm / 9,1"x18,1"



Rock Beige
23x46 cm

A066



Rock Cuero
23x46 cm

A066



Rock Gris
23x46 cm

A066



Rock Acero
23x46 cm

A066

RODENO

23x46 cm / 9,1"x18,1"



Rodeno Gold
23x46 cm

A066



Rodeno Mix
23x46 cm

A066



Rodeno Oxido
23x46 cm

A066

ANTISLIP COLLECTIONS

PORCELANICO

Más información en nuestra web: www.keros.com / For more information: www.keros.com

60X120CM/23.6"X47.2"	
BONN	10
FERRARA	12
80X80CM/31.5"X31.5"	
COTTO	28
23X120CM/9"X47.2"	
HAYEDO	70
MODULA	
ABADÍA	76
ARTESA	78
AUGUSTA	80
CAMBRIDGE	82
PORTOBELLO	84
TANGRAM	
ABADÍA	86
ARTESA	88

50X50CM/19.7"X19.7"	
ABADÍA	90
ARTESA	90
AUGUSTA	92
CAMBRIDGE	92
PORTOBELLO	94
30X60CM/11.8"X23.6"	
ARDESIA	104
FUENTEDE	108
REDSTONE	110
33X33CM/13.0"X13.0"	
ARES	120
LEON	124
POTES	128
25X25CM/9.8"X9.8"	
HEREDAD	162

ANTISLIP COLLECTION - PORCELÁNICO AZ -



Bonn Gris
60x120 cm · Antislip

M177

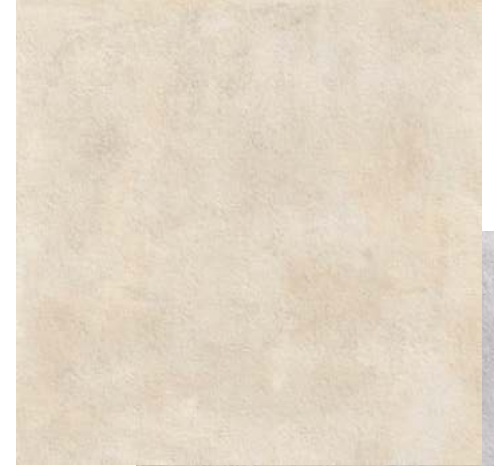


Bonn Acero
60x120 cm · Antislip

M177

Cotto Beige
80x80 cm · Antislip

A097



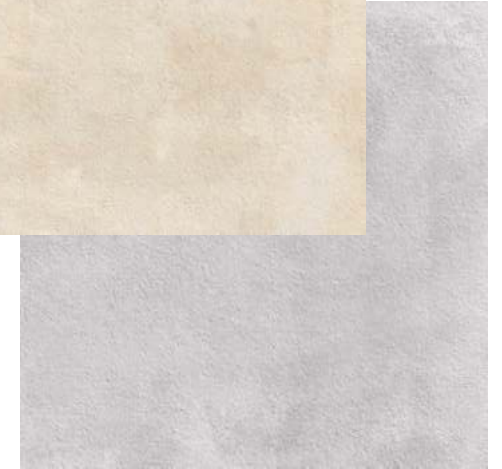
Ferrara Beige
60x120 cm · Antislip

M177



Ferrara Gris
60x120 cm · Antislip

M177



Cotto Gris
80x80 cm · Antislip

A097



Hayedo Almond
23x120 cm · Antislip

M184



Potes Ivory
33x33cm · Antislip A022



Potes Taupe
33x33cm · Antislip A022



Potes Cuero
33x33cm · Antislip A022



Potes Acero
33x33cm · Antislip A022



Potes Negro
33x33cm · Antislip A022



Hayedo Roble
23x120 cm · Antislip

M184



Leon Perla
33x33cm · Antislip A022



Leon Cuero
33x33cm · Antislip A022



Leon Acero
33x33cm · Antislip A022



Heredad Avena
25x25 cm
Antislip M170



Heredad Centeno
25x25 cm
Antislip M170

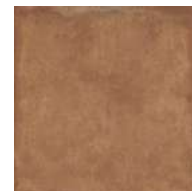


Hayedo Gris
23x120 cm · Antislip

M184



Ares Beige
33x33cm · Antislip A022



Ares Cotto
33x33cm · Antislip A022



Ares Acero
33x33cm · Antislip A022



Ardesia Gris
30x60 cm · Antislip M187



Ardesia Acero
30x60 cm · Antislip M187



Ardesia Antracita
30x60 cm · Antislip A062



Redstone Gris, disponible en:
30x60 cm · Antislip M187
33x33cm · Antislip M188



Redstone Acero, disponible en:
30x60 cm · Antislip M187
33x33cm · Antislip M188



Fuentede Gris
30x60 cm · Antislip M187



Fuentede Acero
30x60 cm · Antislip M187



Fuentede Negro
30x60 cm · Antislip M187



Redstone Beige, disponible en:
30x60 cm · Antislip M187
33x33cm · Antislip M188



Redstone Crema, disponible en:
30x60 cm · Antislip M187
33x33cm · Antislip M188



Fuentede Ivory
30x60 cm · Antislip M187



Fuentede Taupe
30x60 cm · Antislip M187



Fuentede Brown
30x60 cm · Antislip M187



New York Beige
30x60 cm · Antislip M187
33x33cm · Antislip M188



New York Musgo
30x60 cm · Antislip M187
33x33cm · Antislip M188



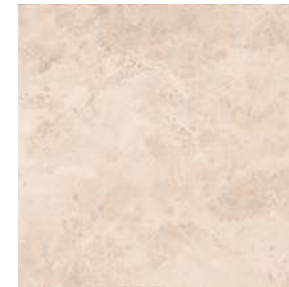
Abadía Avena, disponible en:
33x33cm · Antislip M188
50x50 cm · Antislip M111
Modula · Antislip M166
Tangram Antislip M182



Abadía Centeno, disponible en:
33x33cm · Antislip M188
50x50 cm · Antislip M111
Modula · Antislip M166



Artesa Beige, disponible en:
30x60 cm · Antislip M187
50x50 cm · Antislip M111
Modula · Antislip M166



Augusta Beige, disponible en:
30x60 cm · Antislip M187
50x50 cm · Antislip M111
Modula · Antislip M166



Bierzo Mix
30x60 cm · Antislip M187



Cambridge Bone, disponible en:
30x60 cm · Antislip M187
50x50 cm · Antislip M111
Modula · Antislip M166



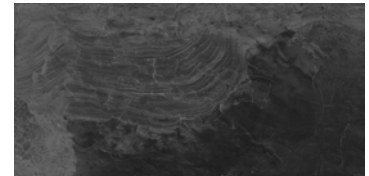
Portobello Silver, disponible en:
30x60 cm · Antislip M187
50x50 cm · Antislip M111
Modula · Antislip M166



Portobello Ivory, disponible en:
30x60 cm · Antislip M187
50x50 cm · Antislip M111
Modula · Antislip M166



Portobello Taupe, disponible en:
30x60 cm · Antislip M187
50x50 cm · Antislip M111
Modula · Antislip M166



Bierzo Negro
30x60 cm · Antislip M187

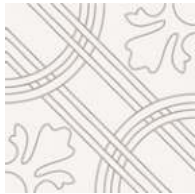
PORCELÁNICO



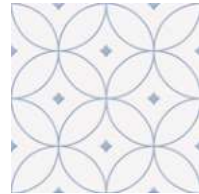
| Alhambra Azul 25x25 cm |

ALHAMBRA

25x25 cm / 9,8"x9,8"



Alhambra Arena*
25x25 cm M125



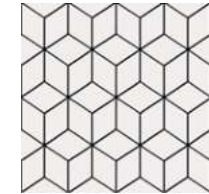
Alhambra Azul
25x25 cm M125



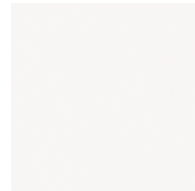
Alhambra Gris
25x25 cm M125



Alhambra Rojo*
25x25 cm M125



Alhambra Negro*
25x25 cm M125



Barcelona Blanco
25x25 cm M124

*Este artículo es sensible a la orientación. Cada pieza debe colocarse en la orientación adecuada para que forme la figura correcta.
This item is orientation-sensitive. It must be properly placed to make the appropriate pattern.



PORCELÁNICO

| Amazonia 25x25 cm |



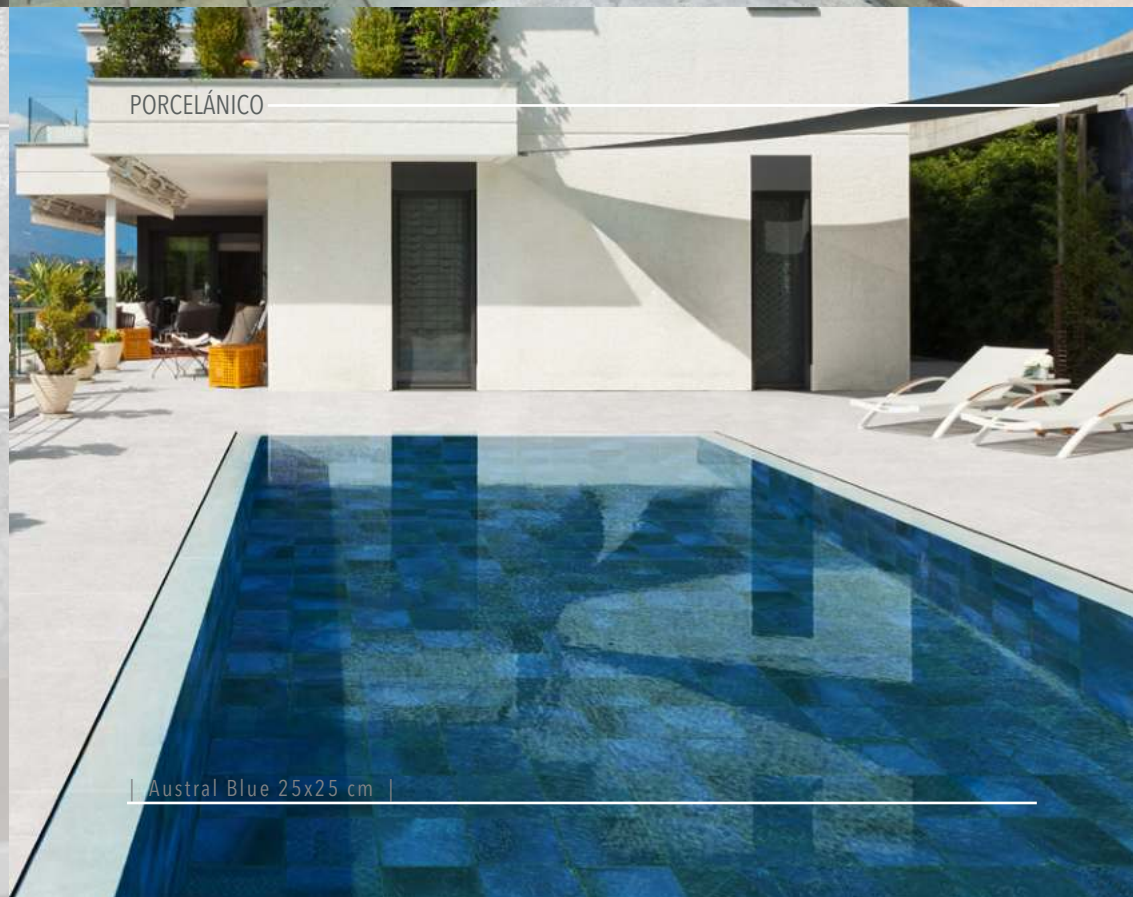
PORCELÁNICO

| Austral Verde 25x25 cm |



PORCELÁNICO

| Austral Blanco 25x25 cm |



PORCELÁNICO

| Austral Blue 25x25 cm |

AMAZONIA

25x25 cm / 9,8"x9,8"



19 diseños diferentes
19 different desings



Amazonia
25x25 cm M125



Calma Blanco
25x25 cm M124

AUSTRAL

25x25 cm / 9,8"x9,8"



28 diseños diferentes
28 different desings



Austral Blanco
25x25 cm M125



Austral Blue
25x25 cm M125



Austral Verde
25x25 cm M125

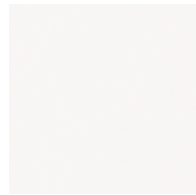
PORCELÁNICO



| Barcelona Triumph 25x25 cm | Barcelona Blanco 25x25 cm |

BARCELONA

25x25 cm / 9,8"x9,8"



Barcelona Blanco
25x25 cm M124



Barcelona Gris
25x25 cm M124



Barcelona Negro
25x25 cm M125



Barcelona Piedra
25x25 cm M124



Barcelona Arch
25x25 cm M124



Barcelona Classic*
25x25 cm M124



Barcelona Cube*
25x25 cm M124



Barcelona Greco*
25x25 cm M124



Barcelona Mar*
25x25 cm M124



Barcelona Night
25x25 cm M124



Barcelona Sand*
25x25 cm M124



Barcelona Star
25x25 cm M124



Barcelona Trium*
25x25 cm M124

*Este artículo es sensible a la orientación. Cada pieza debe colocarse en la orientación adecuada para que forme la figura correcta.
This item is orientation-sensitive. It must be properly placed to make the appropriate pattern.

PORCELÁNICO



| Bouquet 25x25cm | Calma 25x25 cm |

BOUQUET

25x25 cm / 9,8"x9,8"



16 diseños diferentes
16 different designs



Bouquet
25x25 cm M124



Calma Blanco
25x25 cm M124

CHEZ COCO

25x25 cm / 9,8"x9,8"



Chez Coco Arch
25x25 cm M124



Chez Coco Floral
25x25 cm M124



Chez Coco Star
25x25 cm M124



Chez Coco Sun
25x25 cm M124



Calma Blanco
25x25 cm M124

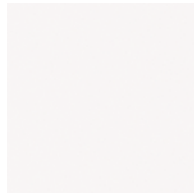
PORCELÁNICO



| Córdoba Mix 25x25 cm | Banak Blanco 23x120 cm |

CÓRDOBA

25x25 cm / 9,8"x9,8"



Barcelona Blanco
25x25 cm M124



Córdoba Alcázar*
25x25 cm M124



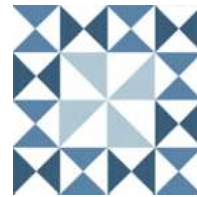
Córdoba Medina
25x25 cm M124



Córdoba Patios
25x25 cm M124



Córdoba Posada
25x25 cm M124



Córdoba Torres*
25x25 cm M124



Córdoba Viana
25x25 cm M124



Córdoba Mix
25x25 cm

10 diseños diferentes / 10 different designs
M124

*Este artículo es sensible a la orientación. Cada pieza debe colocarse en la orientación adecuada para que forme la figura correcta.
This item is orientation-sensitive. It must be properly placed to make the appropriate pattern.

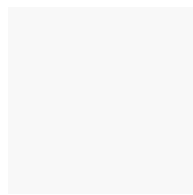
PORCELÁNICO



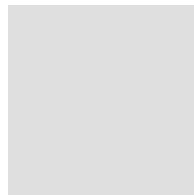
| Element Navy 25x25 cm |

ELEMENT

25x25 cm / 9,8"x9,8"



Element Blanco
25x25 cm M124



Element Gris
25x25 cm M124



Element Acero
25x25 cm M124



Element Negro
25x25 cm M125



Element Ocre
25x25 cm M125



Element Terra
25x25 cm M125



Element Verde
25x25 cm M125



Element Navy
25x25 cm M125

PORCELÁNICO



| Heredad Avena 25x25 cm | Heredad Greek Avena 25x25cm |

PORCELÁNICO



| Mallorca Calobra 25x25 cm | London Gris 30x90cm |

HEREDAD

25x25 cm / 9,8"x9,8"



Heredad Avena
25x25 cm M124
25x25 cm-Antislip M170



Heredad Greek Avena*
25x25 cm M124



Heredad Centeno
25x25 cm M124
25x25 cm-Antislip M170



Heredad Inca Centeno*
25x25 cm M124

*Este artículo es sensible a la orientación. Cada pieza debe colocarse en la orientación adecuada para que forme la figura correcta.
This item is orientation-sensitive. It must be properly placed to make the appropriate pattern.

MALLORCA

25x25 cm / 9,8"x9,8"



Mallorca Calobra*
25x25 cm M171



Mallorca Marina*
25x25 cm M125



Mallorca Mesquida
25x25 cm M125



Mallorca Tuent*
25x25 cm M125



Mallorca Trenc*
25x25 cm M125



Mallorca Portals
25x25 cm M125

*Este artículo es sensible a la orientación. Cada pieza debe colocarse en la orientación adecuada para que forme la figura correcta.
This item is orientation-sensitive. It must be properly placed to make the appropriate pattern.

PORCELÁNICO



| Paisley Mysore 25x25 cm |

PORCELÁNICO



| Paisley Amber 25x25 cm |

PORCELÁNICO



| Paris Comedie 25x25 cm |

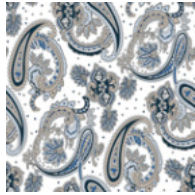
PORCELÁNICO



| Paris Comedie 25x25 cm | Element Blanco 25x25 cm |

PAISLEY

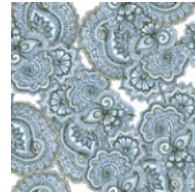
25x25 cm / 9,8"x9,8"



Paisley Amber*
25x25 cm M125



Paisley Hawa*
25x25 cm M125



Paisley Laxmi*
25x25 cm M125



Paisley Mysore*
25x25 cm M125

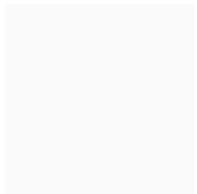


Paisley Nur*
25x25 cm M125

*Este artículo es sensible a la orientación. Cada pieza debe colocarse en la orientación adecuada para que forme la figura correcta.
This item is orientation-sensitive. It must be properly placed to make the appropriate pattern.

PARIS

25x25 cm / 9,8"x9,8"



Element Blanco
25x25 cm M124



Paris Comedie
25x25 cm M124



Paris Luna
25x25 cm M124



Paris Opera
25x25 cm M124



Paris Rivoli
25x25 cm M124



Paris Vendome*
25x25 cm M124

*Este artículo es sensible a la orientación. Cada pieza debe colocarse en la orientación adecuada para que forme la figura correcta.
This item is orientation-sensitive. It must be properly placed to make the appropriate pattern.



PORCELÁNICO

| Santa Mónica Rosa 25x25 cm | Santa Mónica Gris 25x25 cm |



PORCELÁNICO

| Santa Mónica Azul 25x25 cm | Santa Mónica Gris 25x25 cm |



PORCELÁNICO

| Triana Flor Beige 25x25 cm |



PORCELÁNICO

| Triana Gris 25x25 cm |

SANTA MÓNICA

25x25 cm / 9,8"x9,8"



Composición Santa Mónica Rosa.



Santa Mónica Gris
25x25 cm M124



Santa Mónica Rosa*
25x25 cm M124



Santa Mónica Azul
25x25 cm M124

*Este artículo es sensible a la orientación. Cada pieza debe colocarse en la orientación adecuada para que forme la figura correcta.
This item is orientation-sensitive. It must be properly placed to make the appropriate pattern.

TRIANA

25x25 cm / 9,8"x9,8"



Triana Flor Beige
25x25 cm M124



Triana Flor Gris
25x25 cm M124



Triana Blanco
25x25 cm M124



Triana Beige
25x25 cm M124



Triana Gris
25x25 cm M124

PORCELÁNICO



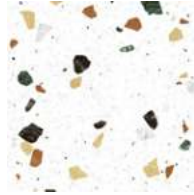
| Tritato Blanco 25x25 cm |



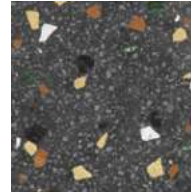
| Santa Mónica Gris 25x25 cm | Santa Mónica Rosa 25x25 cm |

TRITATO

25x25 cm / 9,8"x9,8"



Tritato Blanco
25x25 cm M125



Tritato Negro
25x25 cm M125

VINCI

25x25 cm / 9,8"x9,8"



20 diseños diferentes
20 different designs



Vinci Blanco
25x25 cm M124



Vinci Mix
25x25 cm M124



10 diseños diferentes
10 different designs

PORCELÁNICO



| Valencia Artes 25x25 cm | Barcelona Blanco 25x25 cm |

VALENCIA

25x25 cm / 9,8"x9,8"



Valencia Artes
25x25 cm M124



Valencia Carmen
25x25 cm M124



Valencia Dosaguas*
25x25 cm M124



Valencia Fallas
25x25 cm M124



Valencia Huerta*
25x25 cm M124



Valencia Lonja
25x25 cm M124



Valencia Sorolla*
25x25 cm M124



Valencia Turia
25x25 cm M124



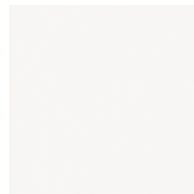
Valencia Day*
25x25 cm M124



Valencia Morning*
25x25 cm M124



Valencia Night*
25x25 cm M124



Barcelona Blanco
25x25 cm M124



Barcelona Negro
25x25 cm M125

*Este artículo es sensible a la orientación. Cada pieza debe colocarse en la orientación adecuada para que forme la figura correcta.
This item is orientation-sensitive. It must be properly placed to make the appropriate pattern.

PORCELÁNICO



| Hexa Element Blanco 23x27 cm | Hexa Element Acero 23x27cm |

PORCELÁNICO



| Hexa Verona Miel 23x27 cm | Hexa Verona Move 23x27cm |

ELEMENT

23x27 cm / 9"x10,6"



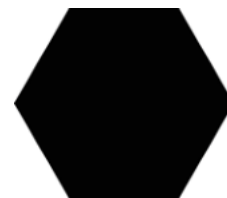
Hexa Element Blanco
23x27 cm M137



Hexa Element Gris
23x27 cm M137



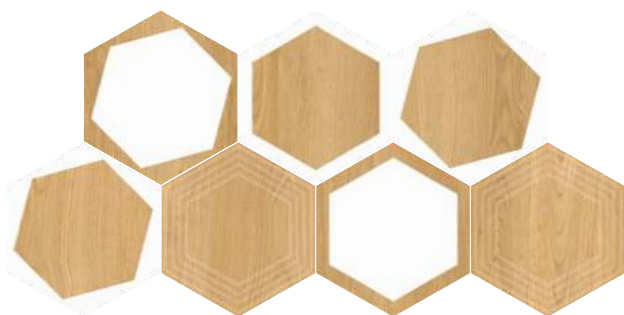
Hexa Element Acero
23x27 cm M137



Hexa Element Negro
23x27 cm M138

VINCI

25x25 cm / 9,8"x9,8"



Composición Hexa Verona Move.
5 diseños diferentes / 5 different designs



Hexa Verona Miel
23x27 cm M137



Hexa Verona Move
23x27 cm M138

REVESTIMIENTO

WALL TILE

Más información en nuestra web: www.keros.com / For more information: www.keros.com

30X90CM/11,8"X25,4"	
ARDENZA	168
CORINTO	170
EXPRESSION	172
LIVORNO	174
LONDON	176
PEONIA	178
TARENTO	180
TEBAS	182
THAMES	184
VERNAZZA	186
WHITE	188
25X75CM/9,8"X29,5"	
CARTAGO	190
CITY	192
MADISON	194
TAJMAHAL	196
WHITE	204
25X50CM/9,8"X19,7"	
ARDENZA	206
BRONX	208
KALINA	210
LIVORNO	206
REALITY	212
SABOYA	214
TESSILE	216
TOSCANA	218
WHITE	220

WHITE BODY



| Ardenza Mate 30x90 cm | Ardenza Hexa Mate 30x90 cm |

ARDENZA

30x90 cm / 11,8"x35,4"



Ardenza Brillo
30x90 cm

A098



Ardenza Mate
30x90 cm

A075



Ardenza Lines Brillo
30x90 cm

A099



Ardenza Hexa Mate
30x90 cm

A078



Ardenza Mate
33x33 cm

M073



Ardenza Mate
45x45 cm

A033



Ardenza Sea Mate
30x90 cm

A078



WHITE BODY



Corinto Gris 30x90 cm | Corinto Shade Gris 30x90 cm |

CORINTO

30x90 cm / 11,8"x35,4"



Corinto Gris
30x90 cm

A075



Corinto Sea Gris
30x90 cm

A078



Detalle Corinto Shade Gris.



Corinto Shade Gris
30x90 cm

A078

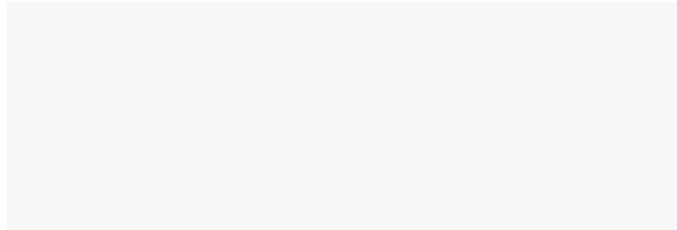
WHITE BODY



| Expression Blanco 30x90 cm | Expression Tri Blanco 30x90 cm |

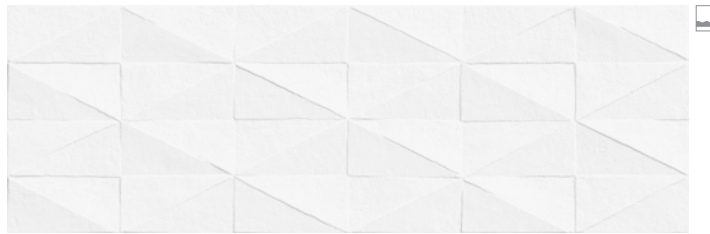
EXPRESSION

30x90 cm / 11,8"x35,4"



Expression Blanco
30x90 cm

A075



Expression Foro Blanco
30x90 cm

A078



Expression Tri Blanco
30x90 cm

A078

WHITE BODY



| Livorno Gris 30x90 cm | Livorno Kentia Gris 30x90 cm |

LIVORNO

30x90 cm / 11,8"x35,4"



Livorno Gris
30x90 cm

A098



Livorno Kentia Gris
30x90 cm

A099



Livorno Lines Gris
30x90 cm

A099



Livorno Gris
45x45 cm

A033



WHITE BODY



| London Gris 30x90 cm | Decorado London Tri Gris 30x90 cm |

LONDON

30x90 cm / 11,8"x35,4"



London Blanco
30x90 cm

A075



Decorado London Tri Gris
30x90 cm

A078



London Gris
30x90 cm

A075



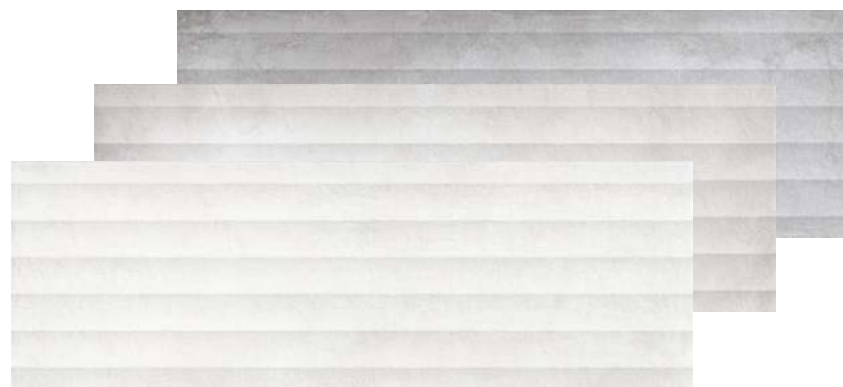
Decorado Lontano Gris
30x90 cm

A078



London Acero
30x90 cm

A075



Decorado London Eye Blanco/ Gris/ Acero
30x90 cm

A078



Decorado London Hidráulico
30x90 cm

A078

*Pavimento coordinado: London Blanco, Gris y Acero 80x80 cm.
Coordinated flooring: London Blanco, Gris y Acero 80x80 cm.

WHITE BODY



| Peonia Rosa 30x90 cm | London Blanco 30x90 cm |

PEONIA

30x90 cm / 11,8"x35,4"



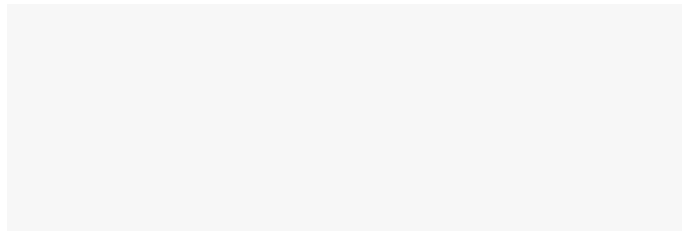
Peonia Azul
30x90 cm

A075



Peonia Rosa
30x90 cm

A075



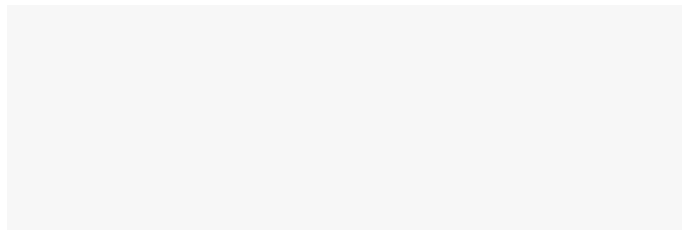
Expression Blanco
30x90 cm

A075



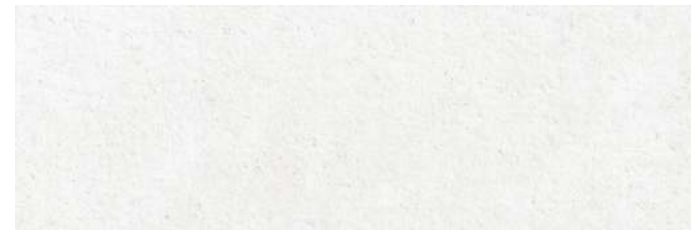
London Blanco
30x90 cm

A075



White Mate
30x90 cm

A075



Tarento Blanco
30x90 cm

A075

WHITE BODY



Tarento Gris 30x90 cm | Foto Gris 30x90 cm

TARENTO

30x90 cm / 11,8"x35,4"



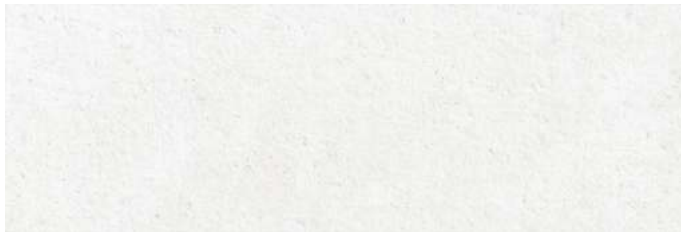
Tarento Beige
30x90 cm

A075



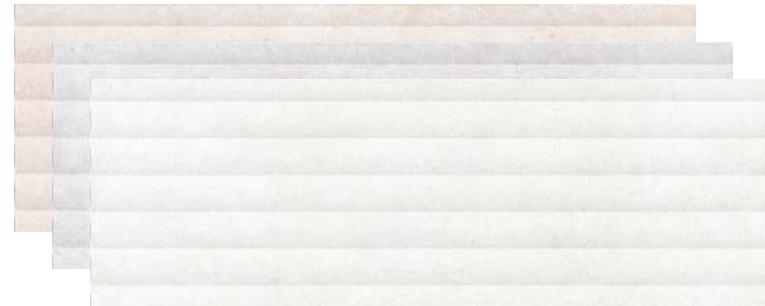
Foro Beige / Gris
30x90 cm

A078



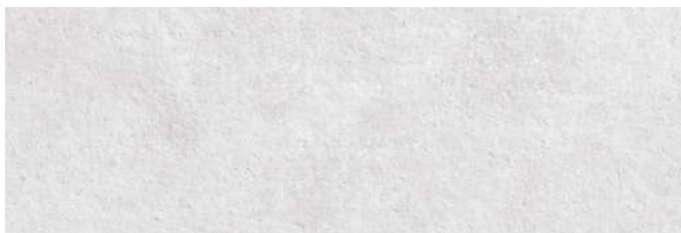
Tarento Blanco
30x90 cm

A075



Decorado Tarento Eye Blanco / Gris / Beige
30x90 cm

A078



Tarento Gris
30x90 cm

A075



Decorado Lontano Gris / Beige
30x90 cm

A078

WHITE BODY



| Tebas Gris 30x90 cm | Tebas Mix 30x90 cm |

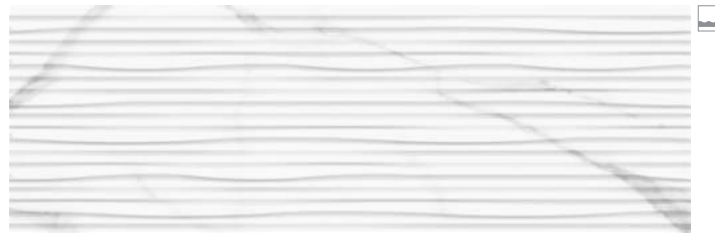
TEBAS

30x90 cm / 11,8"x35,4"



Tebas Gris
30x90 cm

A075



Tebas Sea Gris
30x90 cm

A078



Tebas Mix
30x90 cm

A078

*Pavimento coordinado: Pisa 33x33 cm.
Coordinated flooring: Pisa 33x33 cm.



THAMES

30x90 cm / 11,8"x35,4"



Thames Beige
30x90 cm

A098



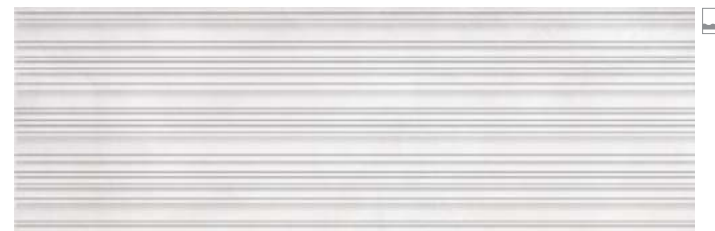
Thames Gris
30x90 cm

A098



Thames Lines Beige
30x90 cm

A099



Thames Lines Gris
30x90 cm

A099

WHITE BODY



| Vernazza Negro 30x90 cm | Vernazza Blanco 30x90 cm | Vernazza Doria 30x90 cm | Vernazza Blanco 45x45 cm |

VERNAZZA

30x90 cm / 11,8"x35,4"



Vernazza Blanco
30x90 cm

A075



Vernazza Negro
30x90 cm

A075



Vernazza Doria
30x90 cm

A078



Vernazza Regio
30x90 cm

A078



Vernazza Blanco
45x45 cm

A033



Vernazza Negro
45x45 cm

A033

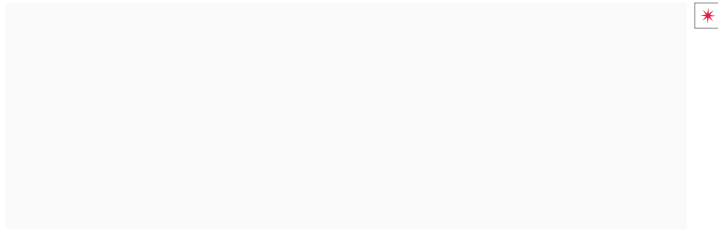
WHITE BODY



| White Mate 30x90 cm | White Sea Mate 30x90 cm |

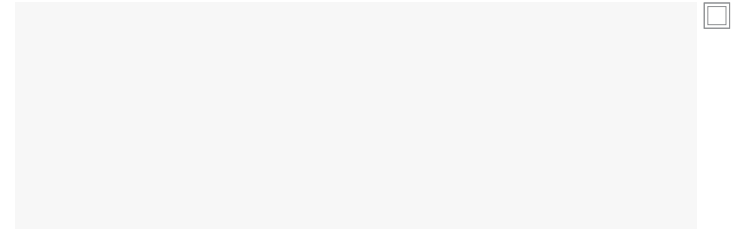
WHITE

30x90 cm / 11,8"x35,4"



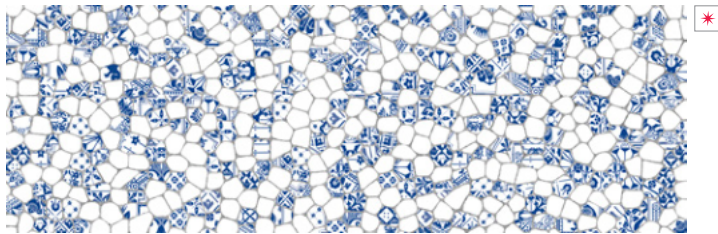
White Brillo
30x90 cm

A098



White Mate
30x90 cm

A075



White Gaudí Brillo
30x90 cm

A099



White Sea Mate
30x90 cm

A078



White Lines Brillo
30x90 cm

A099



WHITE BODY

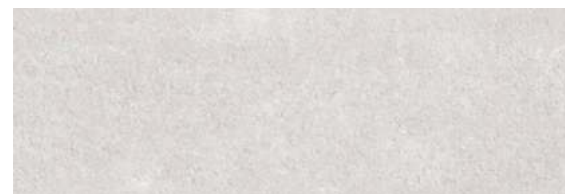
CARTAGO

25x75 cm / 9.8"x29,5"



Cartago Beige
25x75 cm

A068



Cartago Gris
25x75 cm

A068



Decorado Cartago Cubik Beige
25x75 cm

A071



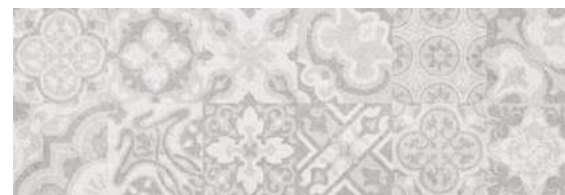
Decorado Cartago Cubik Gris
25x75 cm

A071



Decorado Medina Beige
25x75 cm

A071



Decorado Medina Gris
25x75 cm

A071



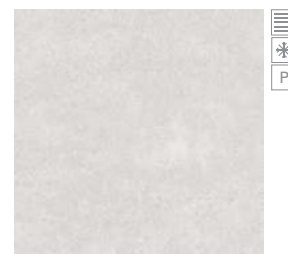
Cartago Beige
33x33 cm

M073



Cartago Beige
45x45 cm

A033



Cartago Gris
33x33 cm

M073



Cartago Gris
45x45 cm

A033

WHITE BODY



| City Beige 25x75 cm | Decorado Walk Noce 25x75 cm |

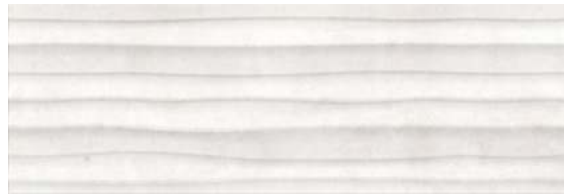
CITY

25x75 cm / 9.8"x29,5"



City Gris
25x75 cm

A068



Decorado City Dune Gris
25x75 cm

A071



Decorado City Hojas Gris
25x75 cm

A071



City Beige
25x75 cm

A068



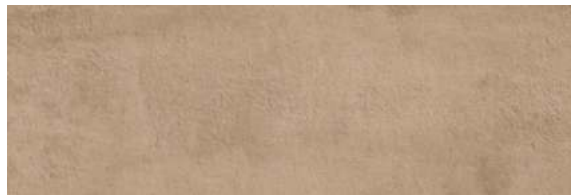
Decorado City Dune Beige
25x75 cm

A071



Decorado City Hojas Beige
25x75 cm

A071



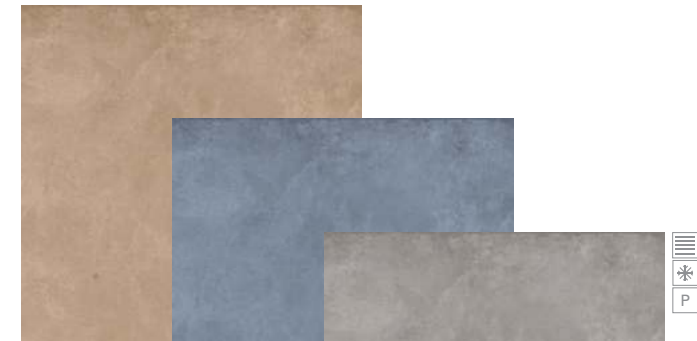
City Noce
25x75 cm

A068



Decorado Walk Noce
25x75 cm

A071



City Noce
45x45 cm A033



City Noce
45x45 cm A033



City Acero
45x45 cm

A033



City Acero
25x75 cm

A068



Decorado Walk Acero
25x75 cm

A071



City Azul
25x75 cm

A068



Decorado Walk Azul
25x75 cm

A071

WHITE BODY



| Madison Beige 25x75 cm | Madison Oxido 25x75 cm | Decorado Geo Beige 25x75 cm |

MADISON

25x75 cm / 9.8"x29.5"



Madison Beige
25x75 cm

A068



Madison Gris
25x75 cm

A068



Madison Oxido
25x75 cm

A068



Madison Acero
25x75 cm

A068



Madison Gris
45x45 cm

A033



Madison Acero
45x45 cm

A033



Decorado Madison Cubik Beige
25x75 cm

A071



Decorado Madison Cubik Gris
25x75 cm

A071



Decorado Geo Beige
25x75 cm

A071



Decorado Geo Gris
25x75 cm

A071



Madison Beige
45x45 cm

A033



Madison Oxido
45x45 cm

A033



Decorado Shadow Oxido
25x75 cm

A071



Decorado Shadow Acero
25x75 cm

A071

WHITE BODY



| Tajmahal Crema Marfil 25x75 cm | Decorado Dune Crema Marfil 25x75 cm | Ancona Marfil 33x33 cm |

TAJMAHAL

25x75 cm / 9.8"x29,5"



Tajmahal Crema Marfil
25x75 cm

A068



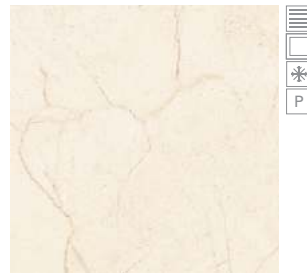
Decorado Cubik Crema Marfil
25x75 cm

A071



Decorado Dune Crema Marfil
25x75 cm

A071



Ancona Marfil
33x33 cm

M073



Tajmahal Crema Marfil
45x45 cm

A033

WHITE BODY



| Tajmahal Onix 25x75 cm | Decorado Cubik Onix 25x75 cm | Ravena Gris 33x33 cm

TAJMAHAL

25x75 cm / 9.8"x29,5"



Tajmahal Onix
25x75 cm

A068



Decorado Cubik Onix
25x75 cm

A071



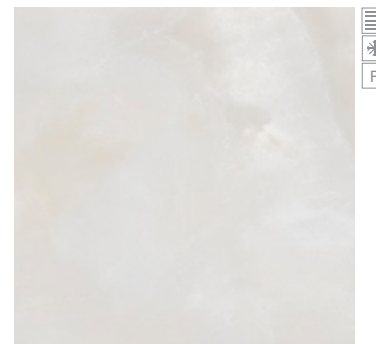
Decorado Hojas Onix
25x75 cm

A071



Ravena Gris
33x33 cm

M073



Tajmahal Onix
45x45 cm

A033

WHITE BODY



| Tajmahal Statuario 25x75 cm | Decorado Cubick Statuario 25x75 cm | Pisa Gris 33x33 cm |

TAJMAHAL

25x75 cm / 9.8"x29,5"



Tajmahal Statuario
25x75 cm

A068



Decorado Cubik Statuario
25x75 cm

A071



Decorado Dune Statuario
25x75 cm

A071



Pisa Gris
33x33 cm

M073



Livorno Gris
45x45 cm

A033

WHITE BODY



| Tajmahal Travertino 25x75 cm | Decorado Cubick Travertino 25x75 cm | Toscana Beige 33x33 cm |

TAJMAHAL

25x75 cm / 9.8"x29,5"



Tajmahal Travertino
25x75 cm

A068



Decorado Cubik Travertino
25x75 cm

A071



Decorado Dune Travertino
25x75 cm

A071



Toscana Beige
33x33 cm

M073



Tajmahal Travertino
45x45 cm

A033

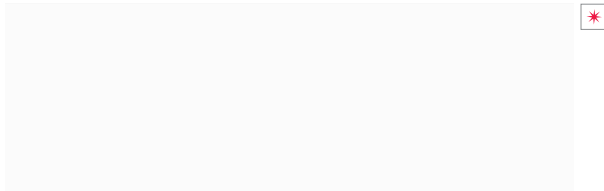
WHITE BODY



| White Mate 25x75 cm | Decorado White Mate Hojas 25x75 cm |

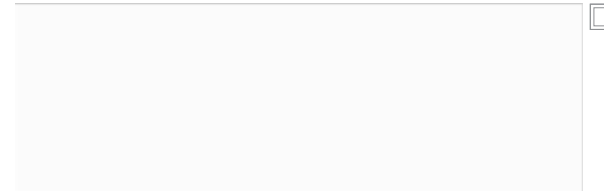
WHITE

25x75 cm / 9.8"x29.5"



White Liso
25x75 cm

A068



White Mate
25x75 cm

A068



Decorado White Liso Dune
25x75 cm

A071



Decorado White Mate Dune
25x75 cm

A071



Decorado White Liso Hojas
25x75 cm

A071



Decorado White Mate Hojas
25x75 cm

A071

WHITE BODY



| Ardena 25x50 |

ARDENZA

25x50 cm / 9,8"x19,7"



Ardenza
25x50 cm

A003



Ardenza Mate
33x33 cm

M073



Ardenza Mate
45x45 cm

A033



LIVORNO

25x50 cm / 9,8"x19,7"



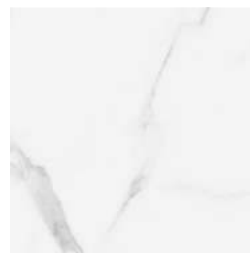
Livorno Gris
25x50 cm

A003



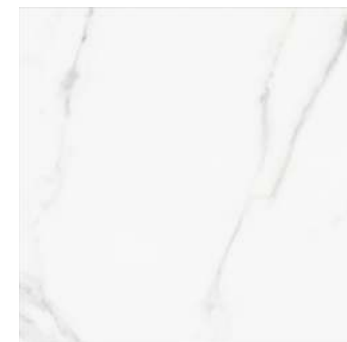
Livorno Cubik Gris
25x50 cm

A029



Pisa Gris
33x33 cm

M073



Livorno Gris
45x45 cm

A033



WHITE BODY



| Bronx Beige 25x50 | Bronx Cubic Beige 25x50 |



BRONX

25x50 cm / 9,8"x19,7"



Bronx Beige
25x50 cm

A003



Bronx Cuero
25x50 cm

A003



Bronx Gris
25x50 cm

A003



Bronx Acero
25x50 cm

A003



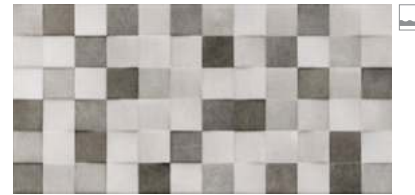
Bronx Cubik Beige
25x50 cm

A029



Bronx Line Beige
25x50 cm

A029



Bronx Cubik Gris
25x50 cm

A029



Bronx Line Gris
25x50 cm

A029



Bronx Beige
33x33 cm

M073



Bronx Cuero
33x33 cm

M073



Bronx Gris
33x33 cm

M073



Bronx Acero
33x33 cm

M073



WHITE BODY

y Azul
x33 cm A004

| Kalina Beige 25x50 cm | Decorado Kalina Beige 25x50 cm | Kalina Beige 33x33 cm |



KALINA

25x50 cm / 9,8"x19,7"



Kalina Beige
25x50 cm

A003



Kalina Gris
25x50 cm

A003



Decorado Kalina Beige
25x50 cm

A029



Kalina Olas Beige
25x50 cm

A029



Decorado Kalina Gris
25x50 cm

A029



Kalina Olas Gris
25x50 cm

A029



Kalina Beige
33x33 cm

M073



Kalina Gris
33x33 cm

M073

WHITE BODY



| Reality Beige 25x50 cm | Reality Cue

47x
8=
328

REALITY

25x50 cm / 9,8"x19,7"



Reality Beige
25x50 cm

A003



Reality Cuero
25x50 cm

A003



Reality Gris
25x50 cm

A003



Reality Acero
25x50 cm

A003



Decorado True Beige
25x50 cm (price per pc)

K250



Decorado True Gris
25x50 cm (price per pc)

K250



Listelo True Beige
5x50 cm (price per pc)

K100



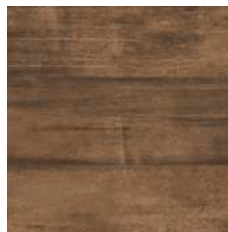
Listelo True Gris
5x50 cm (price per pc)

K100



Reality Beige
33x33 cm

M073



Reality Cuero
33x33 cm

M073



Reality Gris
33x33 cm

M073



Reality Acero
33x33 cm

M073

WHITE BODY



| Saboya Gris 25x50cm | Saboya Olas 25x50cm | Saboya Marengo 33x33cm |

SABOYA

25x50 cm / 9,8"x19,7"



Saboya Beige
25x50 cm

A003



Saboya Crema
25x50 cm

A003



Saboya Gris
25x50 cm

A003



Saboya Marengo
25x50 cm

A003



Saboya Olas Beige
25x50 cm

A029



Saboya Olas Gris
25x50 cm

A029



Saboya Crema
33x33 cm

M073



Saboya Marengo
33x33 cm

M073

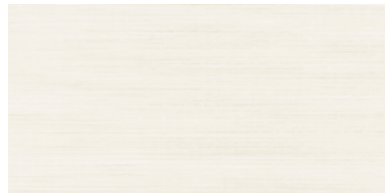
WHITE BODY



| Tessile Acero 25x50cm | Tessile Gris 25x50cm | Tessile Cubik Gris 25x50 cm | Tessile Acero 33x33cm |

TESSILE

20x60 cm / 7,9"x23,6"



Tessile Beige
25x50 cm

A003



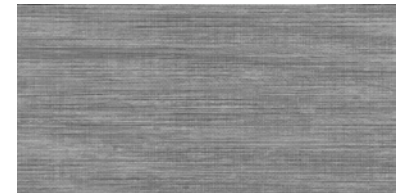
Tessile Taupe
25x50 cm

A003



Tessile Gris
25x50 cm

A003



Tessile Acero
25x50 cm

A003



Decorado Tessile Cubik Beige
25x50 cm

A029



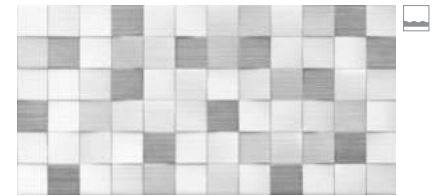
Tessile Cubik Beige
25x50 cm

A029



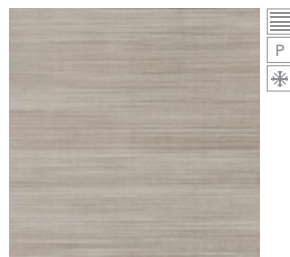
Decorado Tessile Cubik Gris
25x50 cm

A029



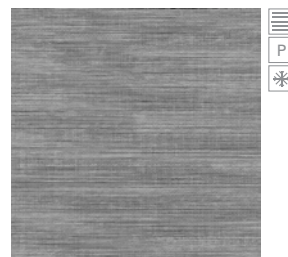
Tessile Cubik Gris
25x50 cm

A029



Tessile Taupe
33x33 cm

M073



Tessile Acero
33x33 cm

M073

WHITE BODY



| Toscana Beige 25x50 cm | Toscana Line Beige 25x50 cm |

TOSCANA

25x50 cm / 9,8"x19,7"



Toscana Beige
25x50 cm

A003



Toscana Line Beige
25x50 cm

A029



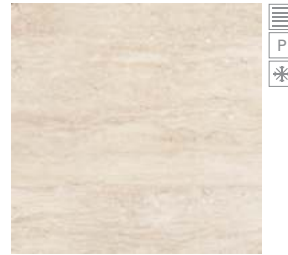
Toscana Gris
25x50 cm

A003



Toscana Line Gris
25x50 cm

A029



Toscana Beige
33x33 cm

M073

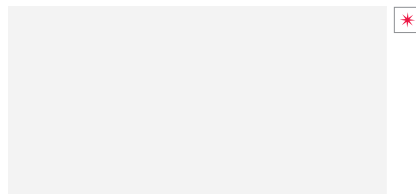


Toscana Gris
33x33 cm

M073

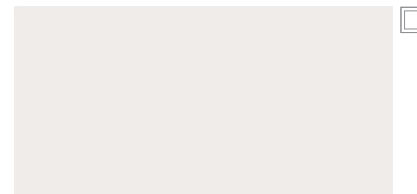
WHITE

25x50 cm / 9,8"x19,7"



White Liso
25x50 cm

A003



White Mate
25x50 cm

A003

• CARACTERÍSTICAS TÉCNICAS •

SERIE	FORMATO	COLOR	PEI	MOHS	RES. MANCHAS	RES. ATAQ. QUIMICO	PÉNDULO (DESILIZAMIENTO)	RAMPA	A-B-C
ABAD	60x60/59,6x59,6 cm	BEIGE, GRIS	IV	5	5	GA-GLA-GHA	-	-	-
ABADÍA	33x33/50x50 cm	AVENA,CENTENO	IV	5	5	GA-GLA-GHA	-	-	-
ABADÍA-Antislip	33x33 cm	AVENA,CENTENO	IV	5	5	GA-GLA-GHA	C3	R11	-
ADOBE	23x46 cm	BEIGE, CUERO, GRIS, MARENGO, OCRE	II	7	5	GA-GLA-GHA	-	-	-
ALHAMBRA	25x25 cm	ARENA,AZUL,GRIS,NEGRO, ROJO	IV	6	5	GA-GLA-GHA	-	-	-
AMAZONIA	25x25 cm		III	5	5	GA-GLA-GHA	-	-	-
ANCONA	33x33 cm	MARFIL	IV	6	5	GA-GLA-GHA	-	-	-
ARDENZA	80x80/60x60/59,6x59,6 cm	BRILLO	III	4	5	GA-GLA-GHA	-	-	-
ARDENZA	80x80/60x60/59,6x59,6 cm	MATE	III	5	5	GA-GLA-GHA	-	-	-
ARDENZA	33x33 cm	MATE	III	5	5	GA-GLA-GHA	-	-	-
ARDENZA GOLD	60x120 cm		III	5	5	GA-GLA-GHA	-	-	-
ARDESIA	30x60cm		IV	7	5	GA-GLA-GHA	-	-	-
ARES	33x33 cm	BEIGE	IV	6	5	GA-GLA-GHA	C3	R11	-
ARES	33x33 cm	BEIGE	IV	6	5	GA-GLA-GHA	C3	R11	-
AUGUSTA	50x50/30x60 cm	BEIGE	IV	5	5	GA-GLA-GHA	-	-	-
AUSTRAL	25x25cm	BLUE, VERDE	III	5	5	GA-GLA-GHA	-	-	-
AUSTRAL	25x25cm	BLANCO	IV	5	5	GA-GLA-GHA	-	-	-
BANAK	23x120 cm	BEIGE,BLANCO,GRIS	IV	6	5	GA-GLA-GHA	-	-	-
BARCELONA	25x25 cm		IV	6	5	GA-GLA-GHA	C2	-	-
BELCAIRE	23x47 cm	BEIGE,GRIS,NATURAL	III	7	5	GA-GLA-GHA	-	-	-
BETON	59,6x59,6 cm	ACERO	III	7	5	GA-GLA-GHA	-	R9	-
BETON	59,6x59,6 cm	BEIGE,GRIS	IV	7	5	GA-GLA-GHA	-	R9	-
BETON	60x60 cm	ACERO,DECORADO BETON ACERO	III	7	5	GA-GLA-GHA	-	R9	-
BETON	60x60 cm	BEIGE,GRIS	IV	7	5	GA-GLA-GHA	-	R9	-
BIERZO	30x60 cm	MIX,NEGRO	IV	6	5	GA-GLA-GHA	-	-	-
BOHEME	80x80 cm	BEIGE,GRIS	IV	6	5	GA-GLA-GHA	-	-	-
BOHEME	80x80 cm	ACERO	III	6	5	GA-GLA-GHA	-	-	-
BONN	80x80 cm	ACERO,BEIGE,GRIS	IV	7	5	GA-GLA-GHA	-	-	-
BONN	60x120 cm	ACERO,GRIS	III	5	5	GA-GLA-GHA	-	-	-
BRONX	33x33/45x45 cm	ACERO,CUERO	III	5	5	GA-GLA-GHA	-	-	-
BRONX	33x33/45x45 cm	BEIGE,GRIS	IV	5	5	GA-GLA-GHA	-	-	-
CAMBRIDGE	30x60, 50x50 cm	BONE	IV	7	5	GA-GLA-GHA	-	-	-
CAMBRIDGE · Antislip	30x60, 50x50 cm	BONE	IV	6	5	GA-GLA-GHA	C3	R11	-
KALINA	33x33 cm	BEIGE,GRIS	IV	6	5	GA-GLA-GHA	-	-	-

• CARACTERÍSTICAS TÉCNICAS •

SERIE	FORMATO	COLOR	PEI	MOHS	RES. MANCHAS	RES. ATAQ. QUIMICO	PÉNDULO (DESPLAZAMIENTO)	RAMPA	A-B-C
KEY-Antislip	45x45 cm	CUERO,MARENGO	IV	7	5	GA-GLA-GHA	-	-	-
KREATON	60x60/59,6x59,6 cm	ACERO	III	7	5	GA-GLA-GHA	C2	R10	-
KREATON	60x60/59,6x59,6 cm	BEIGE,GRIS	III	7	5	GA-GLA-GHA	C2	R10	-
LEON	33x33 cm	ACERO,CUERO	III	6	5	GA-GLA-GHA	C3	-	-
LEON	33x33 cm	PERLA	IV	6	5	GA-GLA-GHA	C3	-	-
LIVORNO	60x60/59,6x59,6/45x45 cm	BEIGE,GRIS	III	5	5	GA-GLA-GHA	-	-	-
LIVORNO GRIS	60x120 cm		III	5	5	GA-GLA-GHA	-	-	-
LONDON	80x80 cm	ACERO,ANTRCITA	III	7	5	GA-GLA-GHA	-	R10	-
LONDON	80x80 cm	BEIGE,GRIS	IV	7	5	GA-GLA-GHA	-	R10	-
MAGMA	23x46 cm	CUERO,MARENGO	III	7	5	GA-GLA-GHA	-	-	-
MAGMA	23x46 cm	BEIGE,GRIS,MARFIL	IV	7	5	GA-GLA-GHA	-	-	-
MALLORCA	25x25 cm		IV	6	5	GA-GLA-GHA	-	-	-
MARQUINA NEGRO	60x120 cm		II	4	5	GA-GLA-GHA	-	-	-
NEW YORK · Antislip	33x33, 30x60 cm	BEIGE,MUSGO	IV	7	5	GA-GLA-GHA	C3	-	-
ÓNICE SILVER	60x120 cm		III	5	5	GA-GLA-GHA	-	-	-
ONIX	33x33 cm	CARAMEL,PERLA	IV	6	5	GA-GLA-GHA	-	-	-
OXO	60x60/59,6x59,6 cm	ACERO	III	5	5	GA-GLA-GHA	-	R9	-
OXO	60x60/59,6x59,6 cm	GRIS	IV	5	5	GA-GLA-GHA	-	R9	-
PAISLEY			IV	6	5	GA-GLA-GHA	-	-	-
PANAMA	60x60/59,6x59,6 cm	ACERO,TAUPE	III	6	5	GA-GLA-GHA	-	-	-
PANAMA	60x60/59,6x59,6 cm	BEIGE,GRIS	III	6	5	GA-GLA-GHA	-	-	-
PARIS	25x25 cm	COMEDIE,LUNA,OPERA,RIVOLI,VENDOME	IV	6	5	GA-GLA-GHA	-	-	-
PIEDRA	23x46 cm	CUERO,MIX	III	7	5	GA-GLA-GHA	-	-	-
PIEDRA	23x46 cm	BEIGE,GRIS,NATURAL	IV	7	5	GA-GLA-GHA	-	-	-
PISA	60x60/59,6x59,6 /33x33 cm	GRIS	III	5	5	GA-GLA-GHA	-	-	-
PORTOBELLO	30x60 cm, 50x50 cm	IVORY,SILVER,TAUPE	IV	7	5	GA-GLA-GHA	-	-	-
PORTOBELLO · Antislip	30x60 cm, 50x50 cm	IVORY,SILVER,TAUPE	IV	7	5	GA-GLA-GHA	C3	R11	C
POTES	33x33 cm	CUERO,NEGRO	III	7	5	GA-GLA-GHA	C3	-	-
POTES	33x33 cm	ACERO,IVORY,TAUPE	IV	7	5	GA-GLA-GHA	C3	-	-
QUEBEC	80x80 cm		III	4	5	GA-GLA-GHA	-	-	-
SIA	23x120 cm	ALMOND,BLANCO,MIEL	IV	5	5	GA-GLA-GHA	-	-	-
SIA	23x120 cm	OLIVA	III	5	5	GA-GLA-GHA	-	-	-
RAVENA	33x33 cm	GRIS	IV	5	5	GA-GLA-GHA	-	-	-

• CARACTERÍSTICAS TÉCNICAS •

SERIE	FORMATO	COLOR	PEI	MOHS	RES. MANCHAS	RES. ATAQ. QUIMICO	PÉNDULO (DESPLAZAMIENTO)	RAMPA	A-B-C
REALITY	33x33 cm	BEIGE,GRIS	IV	6	5	GA-GLA-GHA	-	-	-
REALITY	33x33 cm	ACERO,CUERO	III	6	5	GA-GLA-GHA	-	-	-
REDSTONE	33x33 cm	ACERO,CREMA	III	7	5	GA-GLA-GHA	C3	-	-
REDSTONE	33x33 cm	BEIGE,GRIS	IV	7	5	GA-GLA-GHA	C3	-	-
REDSTONE	60x60/30x60 cm	ACERO,CREMA	III	7	5	GA-GLA-GHA	-	R10	B
REDSTONE	60x60/30x60 cm	BEIGE,GRIS	IV	7	5	GA-GLA-GHA	-	R10	B
REDSTONE-Antislip	30x60 cm	ACERO,CREMA,BEIGE,GRIS	III	7	5	GA-GLA-GHA	C3	R11	C
REGINA	80x80 cm		IV	5	5	GA-GLA-GHA	-	-	-
ROCK	23x46 cm	ACERO,CUERO,BEIGE,GRIS	IV	6	5	GA-GLA-GHA	-	-	-
RODENO	23x46 cm	GOLD,MIX,ÓXIDO	III	7	5	GA-GLA-GHA	-	-	-
SANTA MÓNICA	25x25 cm		IV	6	5	GA-GLA-GHA	-	-	-
SANTA MÓNICA	25x25 cm		IV	6	5	GA-GLA-GHA	-	-	-
SIA	23x70 cm	OLIVA	III	5	5	GA-GLA-GHA	-	-	-
SUNROCK	30x60 cm	?	?	?	?	?	?	?	?
TESSILE	33x33 cm	ACERO,TAUPE	III	5	5	GA-GLA-GHA	-	-	-
TORONTO	33x33 cm	BEIGE,GRIS	IV	6	5	GA-GLA-GHA	-	-	-
TOSCANA	33x33 cm	BEIGE,GRIS	IV	6	5	GA-GLA-GHA	-	-	-
TRIANA			IV	6	5	GA-GLA-GHA	-	-	-
TRIBECA	23x120 cm	-	IV	6	5	GA-GLA-GHA	-	-	-
TRITATO			IV	6	5	GA-GLA-GHA	-	-	-
VALENCIA			IV	6	5	GA-GLA-GHA	C2	-	-
VERNAZZA	80x80/60x60/59,6x59,6 cm	BLANCO	IV	6	5	GA-GLA-GHA	-	-	-
VERONA	23x27 cm	MIEL	III	5	5	GA-GLA-GHA	-	-	-
VERONA	23x27 cm	MOVE	IV	5	5	GA-GLA-GHA	-	-	-
VINCI		BLANCO	IV	6	5	GA-GLA-GHA	-	-	-
VINCI		MIX	III	6	5	GA-GLA-GHA	-	-	-

• DESTONIFICADO •

Los azulejos pueden variar en color, textura o apariencia según el diseño del fabricante para una serie en particular. La siguiente tabla muestra la clasificación estética para que el fabricante pueda comunicar las características de un producto en concreto. Cualquier pregunta o duda sobre su elección de azulejos debe ser aclarada antes de su instalación.

V2-VARIACIÓN LIGERA.

Las diferencias en textura y/o dibujos con colores son claramente diferenciadas.

V3-VARIACIÓN MODERADA.

Mientras que los colores y/o texturas presentes en una sola pieza serán indicativos de los colores y/o texturas en el resto de piezas, la cantidad de colores y/o texturas en cada pieza pueden variar significativamente. Es recomendable que se muestre toda la gama de colores antes de elegir.

V4-VARIACIÓN SUBSTANCIAL.

Color aleatorio y/o diferencia en textura de una pieza a otra, hasta el punto que una puede tener un color y/o textura diferentes al resto de piezas. Además, la instalación final será única. Se recomienda que se muestre toda la gama antes de elegir.



V2 VARIACIÓN LIGERA.
SLIGHT VARIATION.



V3 VARIACIÓN MODERADA.
MODERATE VARIATION.



V4 VARIACIÓN SUBSTANCIAL.
SUBSTANTIAL VARIATION.

Tiles may vary in color, texture, or appearance according to the manufacturer's design for that particular tile series of produce line. The following aesthetic class designations have been provided in the Table, so that manufacturer may communicate the aesthetic characteristics of a particular tile product. Any questions or concerns about your tile selection should be clarified prior to installation.

V2- SLIGHT VARIATION.

Clearly distinguishable differences in texture and/or pattern with similar colors.

V3-MODERATE VARIATION.

While the colors and/or texture present on a single piece of tile will be indicative of the colors and/or texture to be expected on the other tiles, the amount of color and/or texture on each piece may vary significantly. It is recommended that the range be viewed before selection.

V4-SUBSTANTIAL VARIATION

Random color and/or texture differences from tile, so that one tile may have totally different color and/or texture from that one other tiles. Thus, the final installation will be unique. It is recommended that range be viewed before selection.

• RESERVA DE DERECHO •

Keros aplica una política de continuo desarrollo de sus productos y se reserva el derecho a realizar cambios en los productos, colores, especificaciones técnicas, packing y códigos sin previo aviso.

Keros ha realizado un esfuerzo considerable para que toda la información sea adecuada en el momento de la publicación de catálogo. A causa de las limitaciones del proceso de impresión los colores reproducidos pueden sufrir ligeras variaciones con respecto al producto original. Keros informa que este catálogo tiene validez a nivel informativo y por tanto no se hace responsable de los posibles errores de impresión, reservándose el derecho de realizar modificaciones sin necesidad de preaviso.

Por favor, revise el tono, el calibre y la clase antes de colocar el material. Keros no se hará responsable después de que se coloque el material.

Keros operates a policy of continuous development and reserves the right to make changes to its products, colours, engineering specifications, packaging and codes without prior notice.

Keros has taken every effort to ensure that the information contained in the catalogue is correct at the time of publication. Due to the limitations of the printing process, the colours reproduced may vary slightly from the original product. Keros advises that this catalogue is only valid for information purposes and therefore does not accept responsibility for any possible printing errors.

Please, check shade, caliber and class before placing. Keros will not take responsibility after the material is placed.

♦ ANTIDESLIZANTE ♦

Con el fin de dar una mayor seguridad en aquellas áreas transitables, cuyas condiciones de humedad y pendientes son mayores de lo habitual.

Los productos marcados con nuestra simbología ANTI-SLIP, han sido sometidos a las pruebas de ensayo según las normas UNE-ENV 12633:2003, DIN-51130, DIN-51097 y/o BS 7976-2.

Para más información, consultar con nuestro dpto. técnico.

The aim here is to provide better safety areas of pedestrian traffic, where the humidity conditions and slopes are greater than normal.

This series rates higher than the test results recommended by Regulation UNE-ENV 12633:2003, DIN-51130, DIN-51097 and/or BS 7976-2 .

For more information on this, contact our Technical Department.

CTE	CÓDIGO TÉCNICO DE LA EDIFICACIÓN, SECCIÓN DB-SUA1 VERSIÓN DICIEMBRE 2014	
CLASE CLASS	Rd	RESISTENCIA AL DESPLAZAMIENTO DISPLACEMENT RESISTANCE
1	15 < Rd ≤ 35	Zonas interiores secas, pendiente <6%. Interior areas that are dry with a grade of <6%.
2	35 < Rd ≤ 45	Zonas interiores secas, pendiente >6%. Zonas interiores húmedas, terrazas, cubiertas, vestuarios duchas, aseos, cocinas etc. Interior areas that are dry with a grade of >6% Interior wet areas, covered terraces, showers, bathroom floor, kitchens, etc.
3	> 45	Zonas con agua, grasas, lubricantes, etc. Zonas interiores húmedas con pendiente > 6%. Zonas exteriores, piscinas. Wet/greasy/lubricated environments. Interior wet areas with a grade of >6%. Exterior areas, swimming pools.

DIN 51130	PLANO INCLINADO, PIES CALZADOS INCLINED PLANE, WEARING SHOES	
Clasificación de la media corregida conjunta del ángulo crítico para la clasificación antideslizante. Classification joint adjusted average of critical angle for slip classification.		
Clase antideslizante Slip Class	Adherencia Adherence	Ángulo inclinación Slope angle
R9	Normal Normal	De 6° a 10°
R10	Media Medium	> 10° a 19°
R11	Alta High	> 19° a 27°
R12	Fuerte Strong	> 27° a 35°
R13	Muy fuerte Very strong	>35°

CLASE EXIGIBLE A LOS SUELOS EN FUNCIÓN DE SU LOCALIZACIÓN RATING REQUIRED FOR FLOORING DEPENDING ON ITS LOCATION

LOCALIZACIÓN Y CARACTERÍSTICAS DE SUELO LOCATION AND CHARACTERISTICS OF THE FLOOR	CLASE CLASS
ZONAS INTERIORES SECAS Superficies con pendiente menor que el 6% Superficies con pendiente mayor que el 6% y escaleras DRY INDOOR AREAS Surfaces with a slope of less than 6% Surfaces with a slope equal to or higher than 6% and stairs	1 2
ZONAS INTERIORES HÚMEDAS, TALES COMO LAS ENTRADAS A LOS EDIFICIOS DESDE EL ESPACIO EXTERIOR (1), TERRAZAS CUBIERTAS, VESTUARIOS, BAÑOS, ASEOS, COCINAS, ETC. : Superficies con pendiente menor que el 6% Superficies con pendiente igual o mayor que el 6% y escaleras INDOOR AREAS SUBJECT TO MOISTURE, SUCH AS ENTRANCES TO BUILDINGS FROM OUTDOOR AREAS (1), COVERED TERRACES AND BALCONIES, CHANGING ROOMS, BATHROOMS, CLOAKROOMS, KITCHENS ETC. Surfaces with a slope of less than 6% Surfaces with a slope equal to or higher than 6% and stairs	2 3
ZONAS EXTERIORES.PISCINAS.DUCHAS (2) OUTDOOR AREAS.SWIMMING POOLS.SHOWERS (2)	3 3

(1) Excepto cuando se trate de accesos directos a zonas de uso restringido

(2) En zonas previstas para usuarios descalzos y en el fondo de los vasos, en las zonas en las que la profundidad no exceda de 1.50 m.
Dicha clase se mantendrá durante la vida útil del pavimento

(1) Except for accesses that lead directly to areas of restricted use

(2) In places where users are expected to go barefoot and in the bottom of swimming pools in areas with a depth of less than 1.50 m.
This rating is maintained throughout the useful life of the flooring.

TABLA DE VALORACIÓN DE RIESGO DE DESLIZAMIENTO
SLIP RISK ASSESSMENT TABLE

Locales y áreas de trabajo Remises work areas		VALOR ORIENTATIVO APPROXIMATE VALUE
Entradas y zonas de acceso, incluyendo hoteles, oficinas, edificios públicos, centros comerciales, tiendas, escuelas y guarderías, zonas comunes de edificios públicos, vestíbulos de ascensores internos Entries and access areas including hotels, offices, public buildings, shopping centres, shops, schools and kindergartens, common areas of public buildings, internal lift lobbies	Wet area(1)	R10
	Transitional area	R9
	Dry area	R8 ⁽²⁾
Rampas internas, pendientes (mayores de 1 en 20) - Secas Internal ramps, slopes (greater than 1 in 20) - Dry		R10
Instalaciones totales en oficinas, hoteles, centros comerciales Total facilities in offices, hotels, shopping centres		R10
Puntos de venta de comida rápida, zonas de mostrador de buffet, zona de restauración y zonas de comida rápida en centros comerciales Fast food outlets, buffet food serveries, food court and fast food dining areas in shopping centres		R10
Explanadas cubiertas en estadios deportivos Undercover concourse areas of sports stadium		R10
Balcones privados, no accesibles al público Private, publicly inaccessible balconies		R10
Zonas donde uno mismo se encarga de preparar la comida o pequeñas cocinas Self catering areas or kitchenettes		R10
Zonas de frutas y verduras frescas en tiendas y supermercados Shop and supermarket fresh fruit and vegetable areas		R10
Pasillos de supermercado excepto las zonas de comida fresca Supermarket aisles except fresh fruit areas		R9
Garajes residenciales Residential garages		R10
Cocinas residenciales Residential kitchens		R9
Baños residenciales, baños incorporados, aseos y lavanderías Residential bathrooms, en-suites, toilets and laundries		R9 o A
Hoteles, hospitales e instalaciones para el cuidado de mayores Hotels, hospitals and aged care facilities	Salas y pasillos Wards and corridors	R9
	Con baño incorporado En-suites	R10 o A
Vuelos de peldaños internos accesibles - con presencia de pasamanos Accessible internal stair nosings - Handrails present	Seco Dry	R10
	Húmedo Wet	R11 o B
Columnatas externas, pasarelas, cruces de peatones, balcones, verandas, cocheras, entradas de coches, patios, forjados de techos, aparcamientos públicos, patios de escuela, zonas de venta externas (por ejemplo, mercados). External colonnade, walkways, pedestrian crossings, balconies, verandas, carports, driveways, court yards and roof decks, public car parks, school yards, external sales areas (e.g. markets).		R11
Caminos privados, accesos primarios al local o edificio, vuelos de peldaños externos Private paths, primary access to premises, external stair nosings		R11
Zonas de servir detrás de las barras de clubes y hoteles públicos, cámaras frigoríficas, congeladores Serving areas behind bars in public hotels and clubs, cold stores, freezers		R11
Rampas externas (incluyendo las entradas de coches, aceras, etc., con -pendiente). Pendiente desde 1 en 20 hasta 1 en 14 External ramps (including sloping driveways, footpaths, etc.); slope of 1 in 20 to 1 in 14		R11
Rampas externas (incluyendo las entradas de coches, aceras, etc., con pendiente). Pendiente con una inclinación mayor de 1 en 14 External ramps (including sloping driveways, footpaths, etc.); slope steeper than 1 in 14		R11




Remises work areas	Locales y áreas de trabajo	VALOR ORIENTATIVO APPROXIMATE VALUE
Muelles de carga Loading docks		R11
Cocinas comerciales Commercial kitchens		R11
Vestidores comunitarios Communal changing rooms		A
Playas de piscina y duchas comunitarias Swimming pool surrounds and communal shower rooms		B
Rampas de piscina y escaleras que llevan al agua Swimming pool ramps and stairs leading into water		C

1. Definiciones:
- a) Zonas secas - Aquellas zonas en las que las medidas de control apropiadas aseguran que una zona permanezca seca y limpia cuando se usa.
- b) Zonas de transición - Aquellas zonas que deben mantenerse secas, por ejemplo mediante la provisión de elementos de diseño (marquesinas, sumideros, esteras, cámaras estancas, etc.) apropiados para la localización física, clima y exposición al agua en general, de acuerdo con su mantenimiento en una condición seca y limpia por el responsable de las instalaciones.
- c) Zona húmedas - Aquellas zonas que no se definen como secas o zonas de transición, que pueden estar mojadas, de forma constante o intermitente, o contaminadas de otra forma.
2. La clase R8 es una clasificación artificial que se ha utilizada para indicar productos que no obtienen la clase R9.

1. Definitions:
- a) Dry areas – those areas in which appropriate control measures ensure an area remains dry and clean when in use.
- b) Transitional areas – those areas that are intended to be kept dry such as by the provision of design features (awnings, drains, mats, air locks, etc.) appropriate to the physical location, climate and general exposure to water, as maintained in a dry and clean condition by the facilities manager.
- c) Wet areas – those areas that are not defined as a dry or transitional area, which may be either constantly or intermittently wet or otherwise contaminated.
2. R8 is an artificial classification that has been used to indicate products that fail to obtain class R9.e

GUV-I 8527	PLANO INCLINADO, PIES CALZADOS / INCLINED PLANE, WEARING SHOES
------------	--

CLASIFICACIÓN DE LOS RESULTADOS DEL ENSAYO DE LA RAMPA EN MOJADO, DE ANDAR DESCALZO
CLASSIFICATION OF THE RESULTS OF THE TEST OF THE WET RAMP, BAREFOOT

Grupo Group	Ángulo de inclinación mínimo Minimum slope angle	Zonas Zones
A	$\geq 12^\circ$ 	<ul style="list-style-type: none"> -Pasillos de andar descalzo (principalmente secos). -Vestuarios y vestidores comunitarios e individuales. -Suelos de piscinas en zonas donde no se puede nadar, si la profundidad del agua de toda la zona (de una piscina) es más de 80 cm.
B	$\geq 18^\circ$ 	<ul style="list-style-type: none"> -Pasillos de andar descalzo no clasificados en el grupo A. -Locales de duchas. -Playas de piscinas. -En las inmediaciones de las instalaciones de pulverización desinfectante. -Suelos de piscinas en las zonas donde no se puede nadar, donde la profundidad es inferior a 80cm. -Secciones donde no se puede nadar de piscinas con oleaje. -Plataformas elevadoras. -Piscinas para niños pequeños. -Escalerillas que llegan al agua. -Escaleras que llegan al agua con un ancho máximo de 1 m y pasamanos en ambos lados. -Escalerillas y escaleras fuera de la zona de la piscina. -Escalones y bancos para sentarse y de descanso.
C	$\geq 24^\circ$ 	<ul style="list-style-type: none"> -Escaleras que llegan al agua, si no están clasificadas en el grupo B -Piscinas para caminar. -Bordes de piscina en pendiente.

• LIMPIEZA Y MANTENIMIENTO •

RECOMENDACIONES TÉCNICAS

Para resolver las dudas que en ocasiones surgen en cuanto al mantenimiento y limpieza de materiales y a modo de recomendación, hemos creído oportuno realizar esta guía para que sirva de referencia para nuestro trabajo comercial y a ser posible ayude a resolver las dudas que puedan surgir y a la vez que satisfaga a nuestros clientes. Se controlará por parte del cliente que el material sea destinado al uso correcto. Ante cualquier duda se suspenderá la colocación y formule la consulta o reclamación correspondiente, siempre es mejor asesorarse.

Un simple consejo sirve para prevenir errores y elegir mejor.

TECHNICAL RECOMMENDATIONS

In order to solve any question regarding maintenance and/or Cleaning of the goods and as a strongly recommended guidelines, so it may serve as reference to our commercial labour and also our customers would be satisfied.

It will be controlled by the customer that the usage of goods will be the right one. Before any doubt, the installation will be stopped and the relative questions or claims must be placed, it is always better learn about first.

A simple advice may prevent from making mistakes and will help to choose better.

LIMPIEZA Y MANTENIMIENTO

LIMPIEZA FINAL DE OBRA:

Después de la colocación es fundamental realizar una buena limpieza para eliminar residuos de junta y en general suciedad de la obra. Para esta operación recomendamos el empleo de un detergente de acción ligeramente ácida que no despidan humos tóxicos y respete las juntas, el material y el usuario, como Fila Deterdek. En el caso de material colocado con junta epoxi o en base resina, se aconseja realizar la limpieza final de obra con un limpiador específico de residuos epoxidicos, como Fila CR10.

MANTENIMIENTO:

Para un buen mantenimiento del pavimento se aconseja el empleo de un detergente neutro con alto poder limpiador como FilaCleaner. En los casos de suciedad intensa e incrustada acumulada en el tiempo, se aconseja consultar el esquema a continuación para encontrar el producto Fila ideal para cada situación.

CLEANING AND MAINTENANCE

CLEANING AFTER LAYING:

It is crucial to do a good cleaning after the tile laying with the objective to eliminate the joints residues and in general all the building dirt. For this activity we recommend the use of an action detergent with light acid that does not produce toxic fumes and respects the joints, the material and the user, like Fila Deterdek. In the case of epoxy joint or in resin base, the final cleaning is advisable to be made with a specific cleaner called Fila CR10 for epoxy residues.

REGULAR MAINTENANCE:

It is advisable to use a neutral detergent with high cleaning power like Fila Cleaner for a floor tile maintenance. In the cases of intensive and encrusted accumulated dirt it is recommendable to check the table here below to find the appropriate product Fila for each situation.

TIPO DE SUCIEDA INCRUSTADA / TYPE OF DIRTY		PRODUCTO A UTILIZAR / PRODUCTO USE
Cemento - Cal de agua - Rayas metales - Óxido	Cement - Calcar - Metal tracer - Rust	DETERDEK
Residuos de resina Epoxi	Epoxy residues	FILA CR10
Grasas - Bebidas - Comidas - Goma - Tintes - Rotulador - Gotas de pintura plástica	Greasy - Drinks - Food - Tire marks - Colours - Marker - Etc.	FILA PS/87
Pintadas de grafitis, spray acrílicos, alquídicos y nitro sintéticos.	Grafitis	FILA NOPAINT STAR
Cera de velas - Resinas árboles - Residuos cinta adhesiva	Wax candel - Bitument - Adhesive tape residues	FILASOLV



• CONSEJOS DE COLOCACIÓN •

1. PREVIO A LA COLOCACIÓN

Al recepción del producto, se deberá verificar que el producto es conforme a lo solicitado, tanto en cantidad como en calidad. Para ello verificaremos que la inscripción de las cajas corresponde con el albarán de entrega de la mercancía.

2. ADECUACIÓN DE LOS PARÁMETROS

Una vez realizada la verificación procederemos a la preparación de la superficie sobre la que se va a instalar el producto elegido. Para lograr una buena adhesión a la superficie de colocación hay que descubrir su superficie inicial y firme, para lo cual será necesario proceder a una limpieza exhaustiva, ya que la existencia de polvo y de restos de materiales condicionará la correcta adherencia del soporte con el paramento.

Los morteros cola ven reducidas sus prestaciones a partir de los 5 mm de espesor, es por ello que no permite corregir los desniveles del paramento con exceso de adhesivo, por lo que resulta esencial disponer de superficies perfectamente planas. Para desviaciones mayores de 10 mm sería conveniente aplicar una capa de nivelación para corregirlas.

En la colocación de pavimentos en exteriores habrá que respetar las pendientes necesarias para la eliminación de las aguas. Antes de la colocación del producto cerámico, en el caso de pavimento, es conveniente replantearnos sobre la superficie ya nivelada algunas piezas para ver el efecto que las mismas presentan.

Para colocaciones modulares, en el momento de la solicitud del pedido, se deberá informar de esta circunstancia, para la asignación de tono y calibre compatible con el modo de colocación elegido.

3. COLOCACIÓN

Dependiendo de la naturaleza del producto cerámico (porcelánico, gres o azulejo) se utilizará el tipo de colocación más adecuado.

La colocación en capa fina, es la técnica de evolución más reciente, apta para cualquier tipo de baldosa y compatible con cualquier soporte.

La colocación se realiza generalmente sobre una capa previa de regularización del paramento, ya sean enfoscados en las paredes o bases de mortero en los suelos.

Existen adhesivos adecuados para cada tipo de soporte, según la norma UNE EN 12004.

En capa fina se utilizan los adhesivos cementosos o morteros cola, las pastas adhesivas y adhesivos de resinas de reacción, con las ventajas de que el tiempo de rectificación es alto y permite una mayor deformabilidad en el soporte y mayor adherencia.

Hay que tener en cuenta que el soporte base suele ser una superficie continua sometida a las contracciones y dilataciones provocadas por los cambios térmicos, movimientos estructurales o la propia retracción del cemento. Por este motivo, una perfecta ejecución de las juntas garantiza que estos movimientos naturales del soporte base no se trasladen a la superficie embaldosada.

4. JUNTAS ESTRUCTURALES

El dimensionado de las juntas estructurales debe detallarse perfectamente en el proyecto de edificación, y deben ser fijadas por el arquitecto o técnico especializado.

Las juntas estructurales entre las baldosas deben llegar hasta el soporte, y su anchura debe ser, como mínimo, la de la junta estructural del soporte.

Las juntas estructurales se rematan llenándolas con materiales de elasticidad duradera.

5. JUNTAS PERIMETRALES

Tienen la misión de aislar el pavimento cerámico, junto con su correspondiente capa de adhesivo, de otras superficies revestidas o pavimentadas como son las uniones pared-suelo o los encuentros con otros elementos constructivos como pilares, ventanas o puertas.

Su misión es evitar que tanto el material cerámico como el adhesivo, tengan contacto con los mencionados elementos, a fin de prevenir la acumulación de tensiones.

Las juntas entre paredes y suelos son siempre necesarias para superficies superiores a 7 m². Se recomienda una anchura de junta de 5 a 10 mm, que quedará oculta por el rodapié, o por el revestimiento.

Las juntas perimetrales deben estar convenientemente ejecutadas y funcionar como tales, es decir, deben estar limpias de restos de materiales de obra y llegar hasta el soporte base, por lo que deben preverse antes de colocar la capa de regularización o de lo contrario resultará imposible ejecutarlas correctamente.

La mala ejecución u omisión de las juntas perimetrales es una de las causas más frecuentes del levantamiento de embaldosados.

1. BEFORE FIXING

Upon receiving the product, the product should be checked whether it complies to the order, both in quantity and in quality. To do this, we should verify that the box registration corresponds to the delivery note of the goods.

2. ADJUSTMENT SETTINGS

Once the verification is done, we should proceed to the preparation of the surface on which the chosen product will be installed. In order to achieve good adhesion to the laying surface the initial and firm surface should be rediscovered and a thorough cleaning is required, since the dust and the material residues will determine the proper adhesion of the support with the facing. The tile mortars see their benefits reduced from 5 mm thickness, the reason being is that the uneven facing cannot be corrected with additional adhesive, so it is essential to have perfectly flat surfaces.

For larger deviations of 10 mm it would be advisable to apply a leveling layer to correct them.

In laying floors outdoors, the slopes should be taken into consideration for the water removal.

Before placing the ceramic product, in the case of pavement, it is recommendable to put on the leveled surface some tiles to see the produced effect.

Modular placements should be informed at the time of the order so that to provide a suitable tone and a caliber according to the chosen method of tile placing.

3. FIXING

Depending on the nature of the ceramic products (porcelain, stoneware or tile) a special type of placement will be used accordingly.

Placing in thin layer, it is the latest development technique, suitable for any type of tile and compatible with any support.

Placement is usually done on a previously evened facing layer, whether on plastered walls or mortar bases in floors.

There are suitable adhesives for each type of support according to the UNE EN 12004.

The cementitious adhesives or adhesive mortars, adhesives and reaction resin adhesives are used in thin layer, with the advantage of higher adjustment time, greater deformability in the support and better adhesion.

You should keep in mind that the support base is usually a continuous surface subjected to contraction and expansions caused by temperature changes, structural movement or retraction of the cement itself. Therefore, a perfect execution of the joints ensures that these natural movements of the support base would not move to the tiled surface.

4. STRUCTURAL JOINTS

The sizing of the structural joints must be detailed fully in the building project, and should be fixed by the architect or specialist. Structural joints between tiles must reach the support, and its width should be at least that of the structural joint stand.

Structural joints are finished filling them with permanently elastic materials.

5. PERIMETER JOINTS

Their objective is to insulate the floor tiles, along with the corresponding adhesive layer, from other covered or paved surfaces such as wall-floor connections or meeting points with other construction elements such as pillars, windows or doors.

Its mission is to prevent both the ceramic material as well as the adhesive from getting into contact with the mentioned elements, in order to prevent the accumulation of tensions.

The joints between walls and floors are always needed for surfaces bigger than 7 m². Sealing width of 5 to 10 mm is recommended, which is hidden by a baseboard, or cladding.

The perimeter joints must be properly done and function as such, meaning, they must be free of building materials residues and reach the base support, which must be taken into consideration before placing the leveling layer otherwise it would be impossible to execute it correctly.

Improper performance or omission of perimeter joints is one of the most common causes of lifted tiles.

6. JUNTAS DE DILATACIÓN

Tienen por objeto permitir las deformaciones diferenciales originadas por las variaciones térmicas entre las baldosas, la capa de adhesivo, y el soporte.

La anchura mínima será de 5 mm y deben estar convenientemente ejecutadas y funcionar como tales, es decir, deben ser flexibles, impermeables, bien adheridas y deben llegar hasta el soporte.

7. JUNTAS DE COLOCACIÓN

Las juntas de colocación ejercen una importante función estética, realzan la belleza propia de las baldosas cerámicas y compensan sus pequeñas variaciones dimensionales.

Implican la mutua separación repetida regularmente entre las baldosas individuales, recomendándose el empleo de crucetas y cuñas para conseguir una perfecta alineación de las baldosas y la constancia del espesor de las juntas.

Contribuyen a absorber las deformaciones producidas por el soporte y moderan las tensiones que se generan cuando son sometidas a carga. Si las piezas se colocan a tope o hueso, y por tanto, no existe la acción moderadora de las juntas, las tensiones acumuladas pueden llegar a producir el levantamiento de las baldosas.

Son especialmente necesarias cuando baldosas rectangulares se colocan TRABADAS o en ESPIGA, ya que minimizan las cejas que esta técnica de colocación genera. Existe en el mercado una amplia variedad de materiales de rejuntado, que permiten adecuarse a diversos tipos de baldosas y ambientes. Como norma general se recomiendan materiales del tipo J2 según especificaciones de la norma europea EN 12004.

La colocación sin juntas es desaconsejable desde cualquier punto de vista técnico por los riesgos que supone de producir estados patológicos en los recubrimientos.

Como norma general se recomienda la colocación con junta de 3 ó 4 mm, y en ningún caso debiera ser inferior a 2.0 mm.

La colocación trabada o en espiga requiere juntas mínimas de colocación entre baldosas de 5.0 mm.

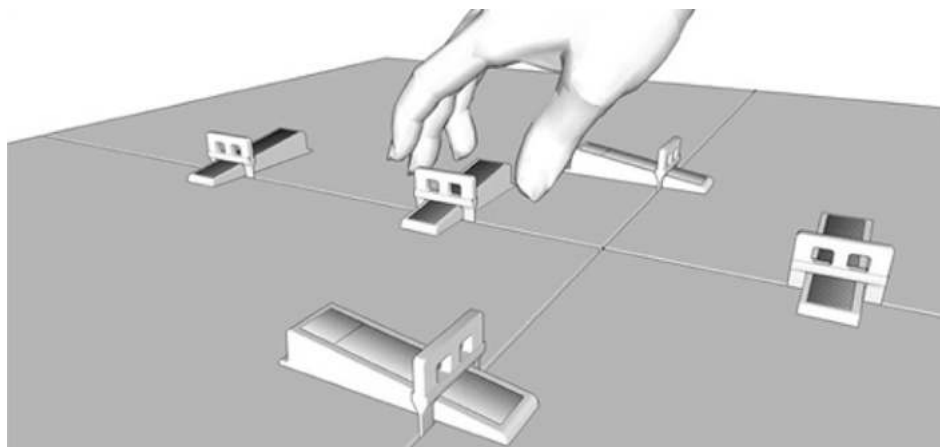
Para rejuntar baldosas de gres porcelánico no deben elegirse productos coloreados con "negro de humo" (carbón micronizado), ya que su empleo podría impedir la limpieza de la superficie revestida, especialmente cuando se trata de modelos de tonos claros y de producto pulido.

8. SISTEMAS DE NIVELACIÓN

Para lograr una colocación totalmente plana en pavimentos cerámicos, se aconseja el uso de calzos y cuñas autonivelantes. Este sistema además de nivelar las baldosas adyacentes, reduce los tiempos de repaso y colocación de las piezas cerámicas.

Está especialmente recomendado para la instalación de pavimentos y revestimientos con junta mínima, así como para la colocación de pavimentos cerámicos de gran formato y revestimientos rectificados.

No se admitirán reclamaciones de material colocado en el que no se hayan seguido las recomendaciones de colocación.



6. EXPANSIÓN JOINTS

They are intended to allow the differential deformations caused by thermal variations among the tiles, the adhesive layer and the support.

The minimum width is 5 mm and must be properly implemented and function as such, meaning they must be flexible, waterproof, well bonded and should be able to reach the support.

7. INSTALLATION JOINTS

Installation joints play an important aesthetic function, enhance the inherent beauty of the ceramic tiles and compensate for their small size variations.

Repeated regularly involve mutual spacing between the individual tiles, recommending the use of spreaders and wedges for a perfect alignment of the tiles and the constancy of the joints thickness

They contribute to absorb the deformations produced by the support and moderate the tension generated when subjected to load. If the pieces are laid out without any joints, the accumulated tensions can produce tiles lifting, since there is no moderating action of the boards.

They are necessary in particular, when rectangular tiles are placed in a brick pattern or herring bone layout, as they minimize the eyebrows generated by this placement technique. There is a wide variety of grouts in the market, allowing adaptation to different types of tiles and environments. As a general rule J2 type materials are recommended according to specifications of the European standard EN12004.

Placement without any joints is inadvisable from any technical point of view due to the risks to produce pathological states in the coatings.

As a general rule, the recommended placement is with a joint from 3 to 4 mm, and in no case should be less than 2.0 mm.

The brick pattern or the herring bone pattern layout requires a minimum joint width of 5.0 mm. between the tiles.

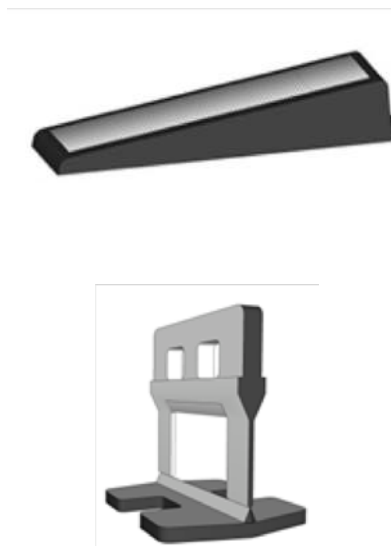
For jointing porcelain tiles it is advisable not to choose products colored with "black smoke" (micronized coal), because they could prevent the coated surface from cleaning, especially when it comes to models of light colors and polished products.

8. LEVELLING SYSTEM

To achieve a complete flat laying on ceramic floor tiles, we advise the use of auto leveling systems. This system, besides leveling the adjacent tiles, reduces the time of ceramic tile setting as well.

It is specially recommended for wall tiles and floor tiles installation with a minimum joint, as well as for big size porcelain tiles and rectified wall tiles.

No claims of tiles already installed will be accepted if the installation recommendations have not been taken into consideration.



• DIFERENTES COLOCACIONES DE LA SERIE MODULA •



Modulo 1 Modula Abadía Centeno



Modulo 2 Modula Abadía Centeno



Modulo 3 Modula Abadía Centeno



Modulo 4 Modula Abadía Centeno



Modulo 5 Modula Abadía Centeno



Modulo 6 Modula Abadía Centeno



Modulo 7 Modula Abadía Centeno

• DIFERENTES COLOCACIONES DE LA SERIE TANGRAM •



Modulo 1 Tangram Abadía Avena



Modulo 2 Tangram Abadía Avena



Modulo 3 Tangram Abadía Avena



Modulo 4 Tangram Abadía Avena



Modulo 5 Tangram Abadía Avena



Modulo 6 Tangram Abadía Avena



Modulo 7 Tangram Abadía Avena

KEROS

Más información en nuestra web: www.keros.com / For more information: www.keros.com

