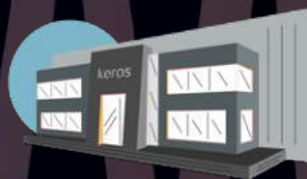


KEROS ACTUAL

2024



KEROS ACTUAL 2024



Nuevo centro logístico

KEROS CERÁMICA SL
Camí Miralcamp 114
12200 Onda (Castellón)
ESPAÑA

ÍNDICE

ÍNDICE	03
PACKING	04
ICONOGRAFÍA	05
PORCELÁNICO	06
REVESTIMIENTO	100
CARACTERÍSTICAS TÉCNICAS	148
DESTONIFICADO	150
PIEZAS ESPECIALES	151
RESERVA DE DERECHO	151
ANTIDESLIZANTE	152
LIMPIEZA Y MANTENIMIENTO	155
CONSEJOS COLOCACIÓN	156
COLOCACIONES DE LA SERIE MODULA	158
COLOCACIONES DE LA SERIE TANGRAM	159

PORCELÁNICO

23X120CM/9"X47.2"	
BANAK	08
HAYEDO	10
SIA	12
TRIBECA	14
60X120CM/23.6"X47.2"	
ARDENZA	16
LIVORNO	18
ÓNICE	20
MARQUINA	22
BONN	24
FERRARA	26
80X80CM/31.5"X31.5"	
ARDENZA	28
BONN	30
CANADA	32
COTTO	34
DAFNE	36
HALIFAX	38
LONDON	40
QUEBEC	42
REGINA	42
VERNAZZA	44
59.6X59.6M/23.5"X23.5"	
CHICAGO	46
COTTO	48
GALAXY	50
LIVORNO	52
MODULA	
ABADÍA	54
ARTESA	56
AUGUSTA	58
CAMBRIDGE	60
PORTOBELLO	62
TANGRAM	
ABADÍA	64
ARTESA	66

50X50CM/19.7"X19.7"	
ABADÍA	68
ARTESA	68
AUGUSTA	70
CAMBRIDGE	70
PORTOBELLO	72
30X60CM/11.8"X23.6"	
ARDESIA	74
AUGUSTA	74
BIERZO	76
CAMBRIDGE	76
NEW YORK	78
PORTOBELLO	78
REDSTONE	80
SUNROCK	80
45X45CM/17.1"X17.1"	
CARTAGO	82
CITY	82
VERNAZZA	84
33X33CM/13.0"X13.0"	
ABADÍA	86
ARES	86
MURTA	88
NEW YORK	88
REDSTONE	90
23X46CM / 9.1"X18.1"	
PIEDRA	92
ROCK	92
PELDAÑOS	94
ANTISLIP	96

REVESTIMIENTO

40X120CM/ 15.75"X47.24"	
AGORA	102
SUPERWHITE	104
TREND	106
30X90CM/11.8"X25.4"	
ARDENZA	108
CORINTO	110
EXPRESSION	112
LIVORNO	114
LONDON	116
PEONÍA	118
TARENTO	120
TEBAS	122
THAMES	124
VERNAZZA	126
WHITE	128
25X75CM/9.8"X29.5"	
CARTAGO	130
CITY	132
WHITE	134
30X60CM/11.8"X23.6"	
ALMA	136
ARDENZA	138
BLANCOS	142
LONDON	140
NATURA	142
SOUL	136
20X50CM/7.87"X19.7"	
BLANCOS	142
LAND	144
NATURA	146
VERNAZZA	146

• PACKING •

PORCELÁNICO	PZAS/CJ	M ² /CJ	KG/CJ	PALET	CJ/PALET	M ² /PALET	KG/PALET
	PC/BOX	M ² /BOX	KG/BOX	PALLET	BOX/PALET	M ² /PALLET	KG/PALLET
23X120	5	1.38	26.00	-	-	-	-
				80X120 EUROPALLET	48	66.24	1275
60X120	2	1.44	26.80	75X124	32	46.08	880
				-	-	-	-
80X80	2	1.28	29.20	93X113	40	51.20	1185
				80X120 EUROPALLET	35	44.80	1045
59.6X59.6	4	1.42	30.20	95X95	24	34.08	740
				80X120 EUROPALLET	24	34.08	745
45X45	8	1.62	29.78	98X98	48	77.76	1445
				80X120 EUROPALLET	42	68.04	1275
100X100 MODULA	8	1.00	21.53	108X108	44	44.00	965
				-	-	-	-
100X100 TANGRAM	21	1.00	21.53	108X108	44	44.00	965
				-	-	-	-
50X50	6	1.50	32.30	95X95	48	72	1565
				80X120 EUROPALLET	24	36.00	800
30X60	7	1.26	24.80	108X108	48	60.48	1210
				80X120 EUROPALLET	40	50.40	1015
33X33	14	1.55	27.00	100X100	44	68.20	1200
				80X120 EUROPALLET	42	65.10	1155
23X46 PIEDRA	14	1.40	26.20	108X108	48	67.20	1275
				80X120 EUROPALLET	36	50.40	965
23X46 RODENO	14	1.45	26.58	108X108	48	69.60	1295
				80X120 EUROPALLET	36	52.20	980

Los pesos son aproximados. Keros Cerámica se reserva el derecho de modificar el packing por razones productivas. El packing informado en la factura, siempre será el que prevalecerá.
 Weights are approximate. Keros Cerámica reserves the right to alter and change the packing without notice due to productive reasons. The packing informed in the invoice will always prevail.
 Les poids indiqués sont approximatifs. Keros Ceramica se réserve le droit de modifier le packing pour des raisons de production. Le packing indiqué sur la facture prévaudra en cas de litige.

REVESTIMIENTO / WALL TILES	PZAS/CJ	M ² /CJ	KG/CJ	PALET	CJ/PALET	M ² /PALET	KG/PALET
	PC/BOX	M ² /BOX	KG/BOX	PALLET	BOX/PALET	M ² /PALLET	KG/PALLET
40X120	3	1.44	28.00	-	-	-	-
				80X120 EUROPALLET	20	28.80	580
30X90	5	1.35	24.80	95X120	54	72.90	1355
				80X120 EUROPALLET	24	32.40	615
30X60	8	1.44	21.20	-	-	-	-
				80X120 EUROPALLET	60	86.40	1295
25X75	8	1.50	27.19	108X108	48	72.00	1325
				80X120 EUROPALLET	36	54.00	1000
20X50	10	1.00	16.30	100X100	80	80.00	1315
				80X120 EUROPALLET	72	72.00	1200

*RODAPIE / SKIRTING	CÓDIGO	PZAS/CJ
	CODE	PC/BOX
RODAPIE 8X33	P045	17
RODAPIE 7.5X45	P064	16
RODAPIE 8X50	P065	16
RODAPIE 8X59,6	P131	24
RODAPIE 7,5X60 (30X60)	P105	24
RODAPIE 8X80	P135	16
RODAPIE 7,5X60 (60X120)	P130	24
RODAPIE 7,5X60 (23X120)	P125	24

*Rodapie disponibles en todos los productos bajo petición.
Skirting available to all the products on demand.
Les plinthes sont disponibles sur tous nos sol et seront fabriquer sur demande.

• ICONOGRAFÍA •

TIPO DE SUPERFICIE
TYPE OF SURFACE



PAVIMENTO
FLOOR TILE



REVESTIMIENTO
WALL TILE



POLIVALENTE
FLOOR & WALL TILE

DESTONIFICACIÓN
SHADE VARIATION



VARIACIÓN LIGERA.
SLIGHT VARIATION.



VARIACIÓN MODERADA.
MODERATE VARIATION.



VARIACIÓN SUBSTANCIAL.
SUBSTANTIAL VARIATION.

ACABADOS
FINISHES



BRILLO
SHINE



MATE
MATT



BRILLO PULIDO
POLISHED SHINE

COLOCACIÓN
TILE-LAYING



TRABADO MENOR A 20%
INTERLOCKED LAYING
MAXIMUM 20%



JUNTA 3mm
JOINT 3mm

MATERIAL
MATERIAL



PORCELÁNICO
PORCELANICO



PASTA BLANCA
WHITE BODY



PASTA ROJA
RED BODY

CARACTERÍSTICAS TÉCNICAS
TECHNICAL CHARACTERISTICS



ANTIHIELO
ANTIFROST



ANTIDESLIZANTE
ANTISLIP



RECTIFICADO
RECTIFIED



RELIEVE
RELIEF

PORCELÁNICO

PORCELANICO

Más información en nuestra web: www.keros.com / For more information: www.keros.com

23X120CM/9"X47.2"

BANAK	08
HAYEDO	10
SIA	12
TRIBECA	14

60X120CM/23.6"X47.2"

ARDENZA	16
LIVORNO	18
ÓNICE	20
MARQUINA	22
BONN	24
FERRARA	26

80X80CM/31.5"X31.5"

ARDENZA	28
BONN	30
CANADA	32
COTTO	34
DAFNE	36
HALIFAX	38
LONDON	40
QUEBEC	42
REGINA	42
VERNAZZA	44

59.6X59.6M/23.5"X23.5"

CHICAGO	46
COTTO	48
GALAXY	50
LIVORNO	52

MODULA

ABADÍA	54
ARTESA	56
AUGUSTA	58
CAMBRIDGE	60
PORTOBELLO	62

TANGRAM

ABADÍA	64
ARTESA	66

50X50CM/19.7"X19.7"

ABADÍA	68
ARTESA	68
AUGUSTA	70
CAMBRIDGE	70
PORTOBELLO	72

30X60CM/11.8"X23.6"

ARDESIA	74
AUGUSTA	74
BIERZO	76
CAMBRIDGE	76
NEW YORK	78
PORTOBELLO	78
REDSTONE	80
SUNROCK	80

45X45CM/17.1"X17.1"

CARTAGO	82
CITY	82
VERNAZZA	84

33X33CM/13.0"X13.0"

ABADÍA	86
ARES	86
MURTA	88
NEW YORK	88
REDSTONE	90

23X46CM / 9.1"X18.1"

PIEDRA	92
ROCK	92

PELDAÑOS | 94

ANTISLIP | 96

PORCELÁNICO



| Banak Gris 23x120 cm |

BANAK

23x120 cm / 9"x47,2"



Banak Beige
23x120 cm

M183



Banak Blanco
23x120 cm

M183



Banak Gris
23x120 cm

M183

PORCELÁNICO



| Hayedo Roble - Antislip 23x120 cm | Hayedo Roble 23x120 cm |

HAYEDO

23x120 cm / 9"x47,2"



Hayedo Almond
23x120 cm
23x120 cm · Antislip

M183
M184



Hayedo Roble
23x120 cm
23x120 cm · Antislip

M183
M184



Hayedo Gris
23x120 cm
23x120 cm · Antislip

M183
M184

PORCELÁNICO



| Sia Miel 23x120 cm |

SIA

23x120 cm / 9"x47,2"



Sia Blanco
23x120 cm

M183



Sia Almond
23x120 cm

M183



Sia Miel
23x120 cm

M183



Sia Oliva
23x120 cm

M183

ORCELÁNICO

Shopping list

- cheese
- milk
- bread
- yoghurt
- dips
- lemon
- wine
- banana
- olive
- veg



TRIBECA

23x120 cm / 9"x47,2"



Tribeca
23x120 cm

M183

PORCELÁNICO RECTIFICADO



| Ardenza Gold 60x120 cm |

ARDENZA

60x120 cm / 23,6"x47,2"



Ardenza Gold
60x120 cm

M175

PORCELÁNICO RECTIFICADO



| Livono Gris 60x120 cm |

LIVORNO

60x120 cm / 23,6"x47,2"



Livorno Gris
60x120 cm

M175

PORCELÁNICO RECTIFICADO



| Ónice Silver 60x120 cm |

ÓNICE

60x120 cm / 23,6"x47,2"



Ónice Silver
60x120 cm

M175

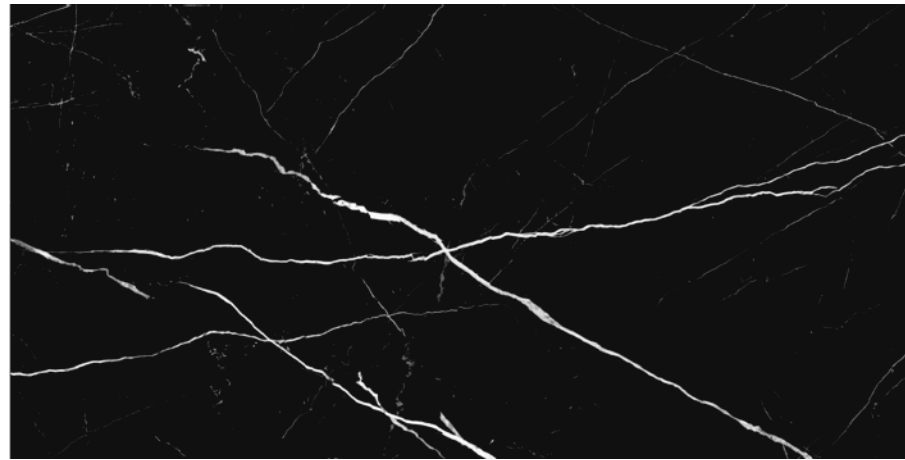
PORCELÁNICO RECTIFICADO



| Marquina Negro 60x120 cm |

MARQUINA

60x120 cm / 23,6"x47,2"



Marquina Negro
60x120 cm

M174

PORCELÁNICO RECTIFICADO



| Bonn Gris 60x120 cm | Peldaño Extrusionado Bonn Gris 33x120 cm |

BONN

60x120 cm / 23,6"x47,2"



Bonn Acero
60x120 cm
60x120 - Antislip

M176
M177



Bonn Gris
60x120 cm
60x120 - Antislip

M176
M177



Peldaño Extrusionado Bonn Gris
33x120 cm · Antislip

P720

Los peldaños de extrusión debido al proceso de fabricación, pueden presentar una ligera variación de tono y calibre con respecto a su base.
Extruded steps, due to their manufacturing process, may present a slight variation in shape and caliber compared to their base.

PORCELÁNICO RECTIFICADO



| Ferrara Beige 60x120 cm |

FERRARA

60x120 cm / 23,6"x47,2"



Ferrara Gris
60x120 cm
60x120 - Antislip

M176
M177



Ferrara Beige
60x120 cm
60x120 - Antislip

M176
M177



Peldaño Extrusionado Ferrara Beige
33x120 cm · Antislip

P720

Los peldaños de extrusión debido al proceso de fabricación, pueden presentar una ligera variación de tono y calibre con respecto a su base.
Extruded steps, due to their manufacturing process, may present a slight variation in shape and caliber compared to their base.

PORCELÁNICO RECTIFICADO



| Ardenza Mate 80x80 cm |

ARDENZA

80x80 cm / 31,5"x31,5"



Ardenza Brillo
80x80 cm

A090



Ardenza Mate
80x80 cm

A091

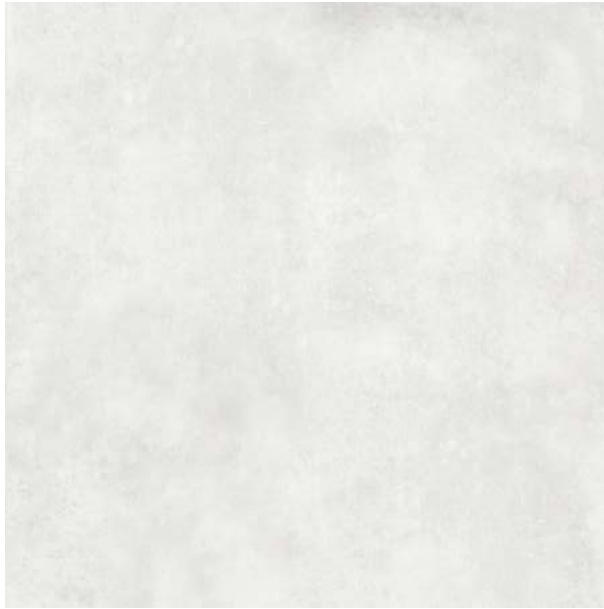
PORCELÁNICO RECTIFICADO



| Bonn Gris 80x80 cm |

BONN

80x80 cm / 31,5"x31,5"



Bonn Gris
80x80 cm

A091



Bonn Acero
80x80 cm

A091



Bonn Beige
80x80 cm

A091

*Disponible en 60x120 cm y 60x120 cm - Antislip
Available in 60x120 cm y 60x120 cm - Antislip

PORCELÁNICO RECTIFICADO



| Canada Roble 80x80 cm |

CANADA

80x80 cm / 31,5"x31,5"



Canada Roble
80x80 cm

A091

5 diseños diferentes / 5 different designs

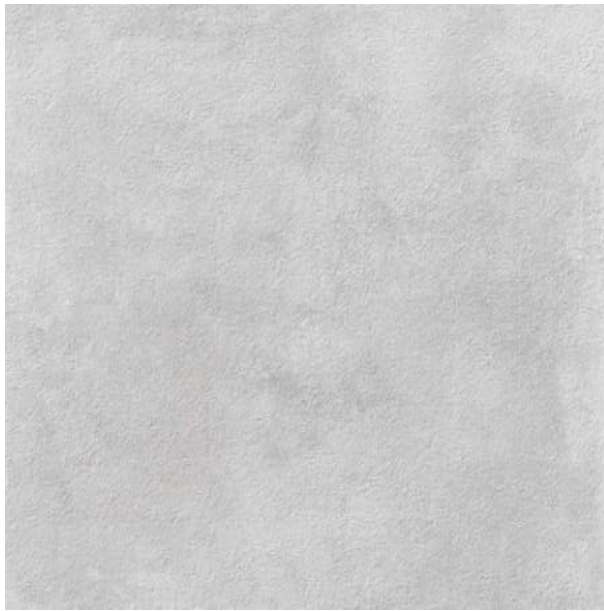
PORCELANADO RECTIFICADO



| Cotto Beige - Antislip 80x80 cm |

COTTO

80x80 cm / 31,5"x31,5"



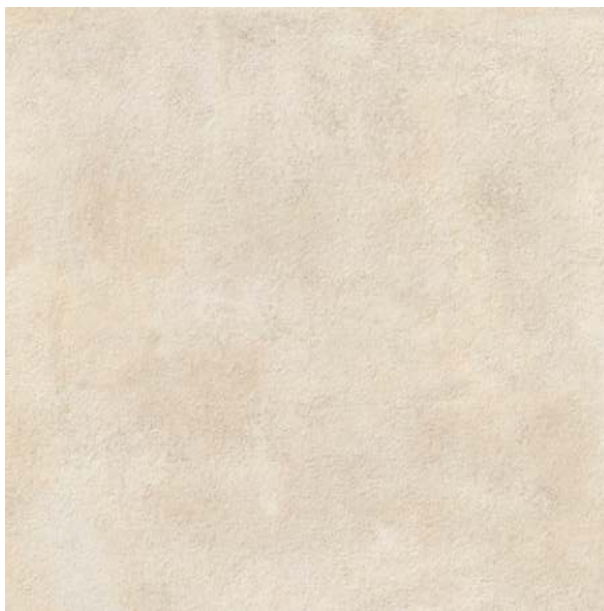
Cotto Gris
80x80 cm
80x80 cm · Antislip

A091
A097



Cotto Acero
80x80 cm

A091



Cotto Beige
80x80 cm
80x80 cm · Antislip

A091
A097



Cotto Cuero
80x80 cm

A091

*Disponibile en 59,6x59,6 cm.
Available in 59,6x59,6 cm.

PORCELÁNICO RECTIFICADO



| Dafne Negro 80x80 cm |

DAFNE

80x80 cm / 31,5"x31,5"



Dafne Gris
80x80 cm

A091



Dafne Negro
80x80 cm

A091



Dafne Beige
80x80 cm

A091



Dafne Taupe
80x80 cm

A091

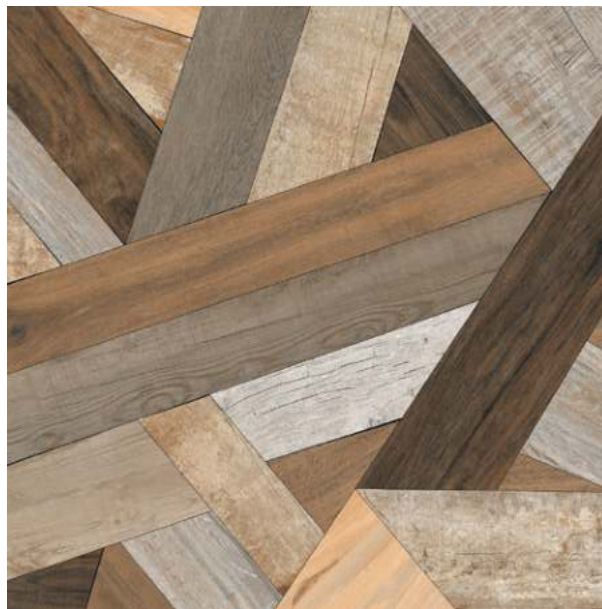
PORCELÁNICO RECTIFICADO



| Halifax 80x80 cm |

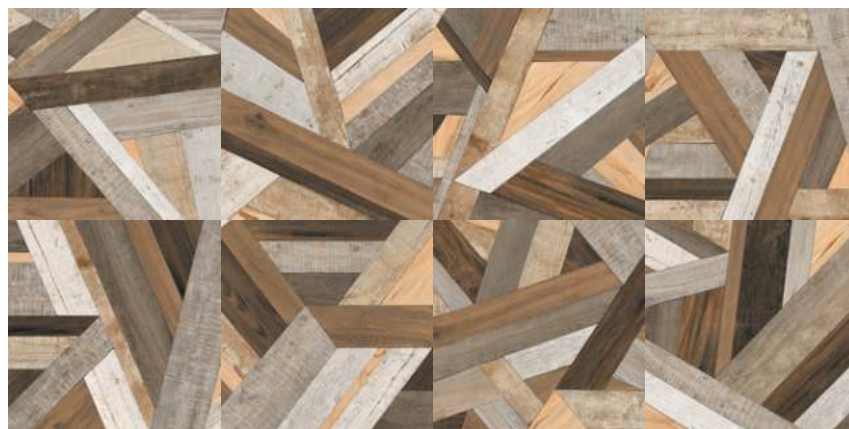
HALIFAX

80x80 cm / 31,5"x31,5"



Halifax
80x80 cm

A091



8 diseños diferentes / 8 different designs

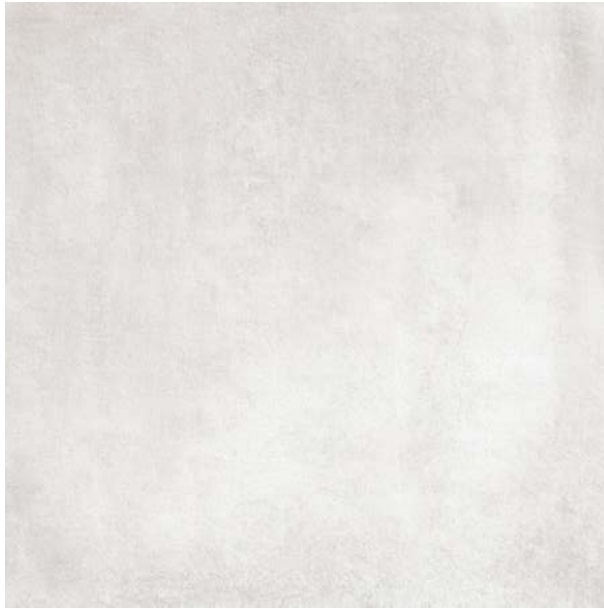
PORCELÁNICO RECTIFICADO



| London Gris 80x80 cm |

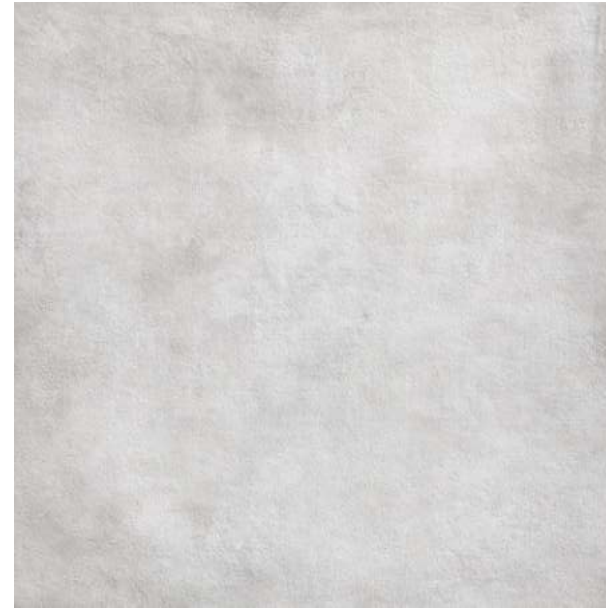
LONDON

80x80 cm / 31,5"x31,5"



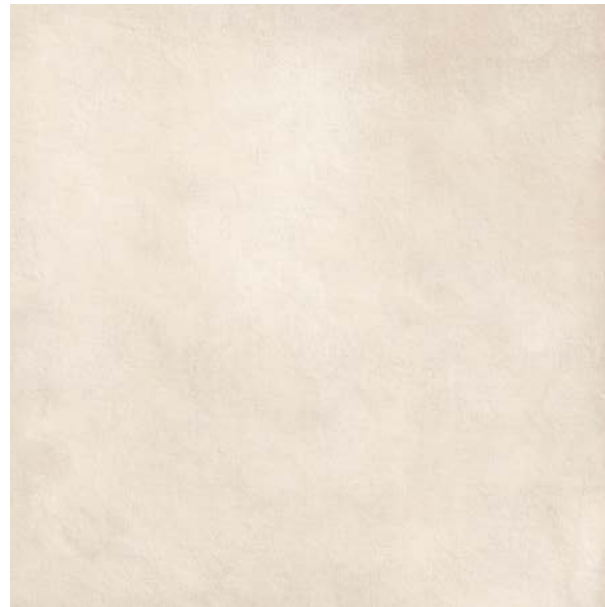
London Gris
80x80 cm

A091



London Acero
80x80 cm

A091



London Beige
80x80 cm

A091

PORCELÁNICO RECTIFICADO



| Quebec 80x80 cm |

QUEBEC

80x80 cm / 31,5"x31,5"



Quebec
80x80 cm

A090

REGINA

80x80 cm / 31,5"x31,5"



Regina
80x80 cm

A091

PORCELÁNICO RECTIFICADO



| Vernazza Negro 80x80 cm |

VERNAZZA

80x80 cm / 31,5"x31,5"



Vernazza Blanco
80x80 cm

A091



Vernazza Negro
80x80 cm

A091

PORCELÁNICO RECTIFICADO



| Chicago White 59,6x59,6 cm |

CHICAGO

59,6x59,6 cm / 23,5"x23,5"



Chicago White
59,6x59,6R cm

A051



Chicago Acero
59,6x59,6R cm

A051

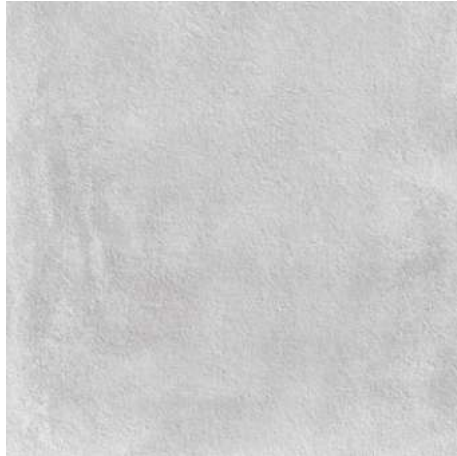
PORCELÁNICO RECTIFICADO



| Cotto Beige 59,6x59,6 cm |

COTTO

59,6x59,6 cm / 23,5"x23,5"



Cotto Gris
59,6x59,6R cm
59,6x59,6R cm · Antislip

A051
A073



Cotto Acero
59,6x59,6R cm

A051



Cotto Beige
59,6x59,6R cm
59,6x59,6R cm · Antislip

A051
A073

*Disponible en 80x80 cm.
Available in 80x80 cm.

PORCELÁNICO RECTIFICADO



| Galaxy Blanco 59,6x59,6 cm |

GALAXY

59,6x59,6 cm / 23,5"x23,5"



Galaxy Blanco
59,6x59,6 cm

A051

PORCELÁNICO RECTIFICADO



| Livorno Gris 59,6x59,6 cm |

LIVORNO

59,6x59,6 cm / 23,5"x23,5"



Livorno Gris
59,6x59,6R cm *

A051

PORCELÁNICO



MODULA ABADÍA

2pz 50x50 cm, 2pz 25x50 cm, 4pz 25x25 cm
 2pc 19,7"x19,7", 2pc 9,8"x19,7"x 4pc 9,8"x9,8"



Modula Abadía Avena
 MODULA
 MODULA · Antislip

M164
 M166



Modula Abadía Centeno
 MODULA
 MODULA · Antislip

M164
 M166



Peldaño Extrusionado Abadía Avena
 33x33 cm · Antislip P260



Peldaño Extrusionado Abadía Centeno
 33x33 cm · Antislip P260

Los peldaños de extrusión debido al proceso de fabricación, pueden presentar una ligera variación de tono y calibre con respecto a su base.
 Extruded steps, due to their manufacturing process, may present a slight variation in shape and caliber compared to their base.

*Ejemplos de módulos en la pag. 158.
 Module examples on the 158.

PORCELÁNICO



MODULA ARTESA

2pz 50x50 cm, 2pz 25x50 cm, 4pz 25x25 cm
2pc 19,7"x19,7", 2pc 9,8"x19,7" x 4pc 9,8"x9,8"



Modula Artesa Beige
MODULA
MODULA · Antislip

M164
M166

PORCELANICO



| Modula Augusta Beige |

MODULA AUGUSTA

2pz 50x50 cm, 2pz 25x50 cm, 4pz 25x25 cm
2pc 19,7"x19,7", 2pc 9,8"x19,7"x 4pc 9,8"x9,8"



Modula Augusta Beige
MODULA
MODULA · Antislip

M164
M166

PORCELÁNICO



| Modula Cambridge Bone | Modula Cambridge Bone · Antislip | Peldaño Extrusionado Cambridge Bone · Antislip 33x33 cm |

MODULA CAMBRIDGE

2pz 50x50 cm, 2pz 25x50 cm, 4pz 25x25 cm
2pc 19,7"x19,7", 2pc 9,8"x19,7"x 4pc 9,8"x9,8"



Modula Cambridge Bone
MODULA
MODULA · Antislip

M164
M166



Peldaño Extrusionado Cambridge Bone
33x33 cm · Antislip P260

Los peldaños de extrusión debido al proceso de fabricación, pueden presentar una ligera variación de tono y calibre con respecto a su base.
Extruded steps, due to their manufacturing process, may present a slight variation in shape and caliber compared to their base.

*Ejemplos de módulos en la pag. 158.
Module examples on the 158.



MODULA PORTOBELLO

2pz 50x50 cm, 2pz 25x50 cm, 4pz 25x25 cm
2pc 19,7"x19,7", 2pc 9,8"x19,7"x 4pc 9,8"x9,8"



Modula Portobello Ivory
MODULA
MODULA · Antislip

M164
M166



Modula Portobello Taupe
MODULA
MODULA · Antislip

M164
M166



Modula Portobello Silver
MODULA
MODULA · Antislip

M164
M166



Peldaño Extrusionado Portobello Taupe
33x33 cm · Antislip P260

Los peldaños de extrusión debido al proceso de fabricación, pueden presentar una ligera variación de tono y calibre con respecto a su base.
Extruded steps, due to their manufacturing process, may present a slight variation in shape and caliber compared to their base.

*Ejemplos de modulos en la pag. 158.
Module examples on the 158.



TANGRAM ABADÍA

4pz 25x50 cm, 4pz 25x25 cm, 4pz 12x25 cm, 8pz 12x12 cm
4pc 9,8"x19,7", 4pc 9,8"x9,8", 4pc 4,7"x9,8", 8pc 4,7"x4,7"



Tangram Abadía Avena
TANGRAM
TANGRAM · Antislip

M181
M182



Peldaño Extrusionado Abadía Avena
33x33 cm · Antislip

Los peldaños de extrusión debido al proceso de fabricación, pueden presentar una ligera variación de tono y calibre con respecto a su base.
Extruded steps, due to their manufacturing process, may present a slight variation in shape and caliber compared to their base.

*Ejemplos de módulos en la pag. 159.
Module examples on the 159.

PORCELÁNICO



TANGRAM ARTESA

4pz 25x50 cm, 4pz 25x25 cm, 4pz 12x25 cm, 8pz 12x12 cm
4pc 9,8"x19,7", 4pc 9,8"x9,8", 4pc 4,7"x9,8", 8pc 4,7"x4,7"



Tangram Artesa Beige
TANGRAM
TANGRAM · Antislip

M181
M182



ABADÍA

50x50 cm / 19,7"x19,7"



Abadía Avena
50x50 cm
50x50 cm · Antislip

M085
M111



Peldaño Extrusionado Abadía Avena
33x33 cm · Antislip P260



Abadía Centeno
50x50 cm
50x50 cm · Antislip

M085
M111



Peldaño Extrusionado Abadía Centeno
33x33 cm · Antislip P260

*Disponible en 33x33p
Available in 33x33p

Los peldaños de extrusión debido al proceso de fabricación, pueden presentar una ligera variación de tono y calibre con respecto a su base.
Extruded steps, due to their manufacturing process, may present a slight variation in shape and caliber compared to their base.

ARTESA

50x50 cm / 19,7"x19,7"



Artesa Beige
50x50 cm
50x50 cm · Antislip

M085
M111

PORCELÁNICO



| Cambridge Bone - Anisip - 50x50 cm |

AUGUSTA

50x50 cm / 19,7"x19,7"



Augusta Beige
50x50 cm
50x50 cm · Antislip

M085
M111

CAMBRIDGE

50x50 cm / 19,7"x19,7"



Cambridge Bone
50x50 cm
50x50 cm · Antislip

M085
M111



Peldaño Extrusionado Cambridge Bone
33x33 cm · Antislip P260

Los peldaños de extrusión debido al proceso de fabricación, pueden presentar una ligera variación de tono y calibre con respecto a su base.
Extruded steps, due to their manufacturing process, may present a slight variation in shape and caliber compared to their base.

PORCELÁNICO



| Portobello Taupe 50x50 cm |

PORTOBELLO

50x50 cm / 19,7"x19,7"



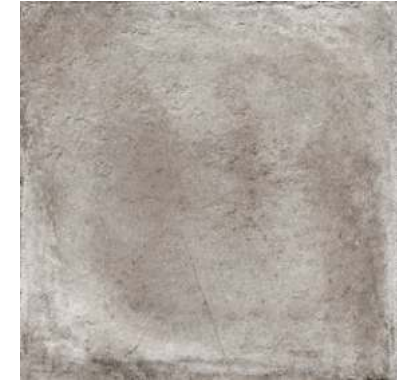
Portobello Ivory
50x50 cm
50x50 cm - Antislip

M085
M111



Portobello Taupe
50x50 cm
50x50 cm - Antislip

M085
M111



Portobello Silver
50x50 cm
50x50 cm - Antislip

M085
M111



Peldaño Extrusionado Portobello Taupe
33x33 cm - Antislip

P260

*Disponibile en 30x60p
Available in 30x60p

Los peldaños de extrusión debido al proceso de fabricación, pueden presentar una ligera variación de tono y calibre con respecto a su base.
Extruded steps, due to their manufacturing process, may present a slight variation in shape and caliber compared to their base.

PORCELÁNICO



| Augusta Beige Antislip 30x60 cm |

ARDESIA

30x60 cm / 11,8"x23,6"



Ardesia Acero
30x60 cm · Antislip

M187



Ardesia Antracita
30x60 cm · Antislip

M187

AUGUSTA

30x60 cm / 11,8"x23,6"



Augusta Beige
30x60 cm
30x60 cm · Antislip

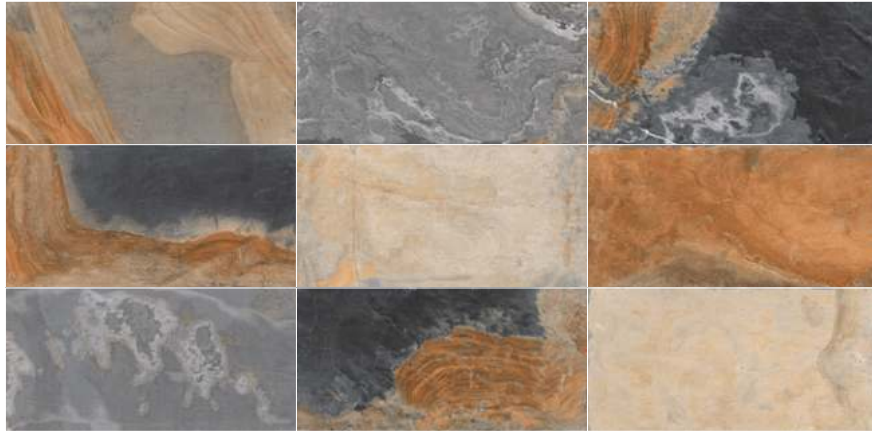
M185
M187

*Disponibile en 50x50p
Available in 50x50p

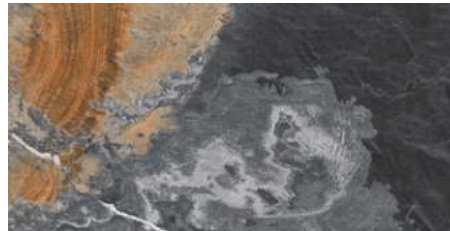


BIERZO

30x60 cm / 11,8"x23,6"



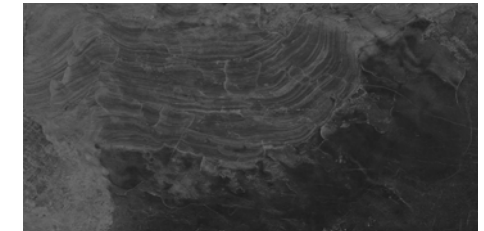
Gráfica Bierzo Mix 30x60



V4

Bierzo Mix
30x60 cm
30x60 cm - Antislip

M185
M187



V3

Bierzo Negro
30x60 cm
30x60 cm - Antislip

M185
M187

CAMBRIDGE

30x60 cm / 11,8"x23,6"



Gráfica Cambridge Bone 30x60



Cambridge Bone
30x60 cm
30x60 cm - Antislip

M185
M187



Peldaño Extrusionado Cambridge Bone
33x33 cm - Antislip

P260

Los peldaños de extrusión debido al proceso de fabricación, pueden presentar una ligera variación de tono y calibre con respecto a su base.
Extruded steps, due to their manufacturing process, may present a slight variation in shape and caliber compared to their base.

PORCELÁNICO



| New York Beige 30x60 cm |

NEW YORK

30x60 cm /11,8"x23,6"



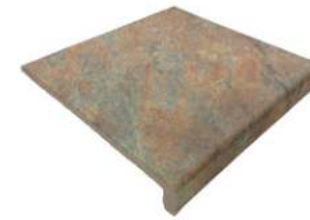
New York Beige
30x60 cm · Antislip

M187



New York Musgo
30x60 cm · Antislip

M187



Peldaño Extrusionado New York Musgo
33x33 cm · Antislip P260

PORTOBELLO

30x60 cm /11,8"x23,6"



Portobello Ivory
30x60 cm
30x60 cm · Antislip

M185
M187



Portobello Taupe
30x60 cm
30x60 cm · Antislip

M185
M187



Portobello Silver
30x60 cm
30x60 cm · Antislip

M185
M187

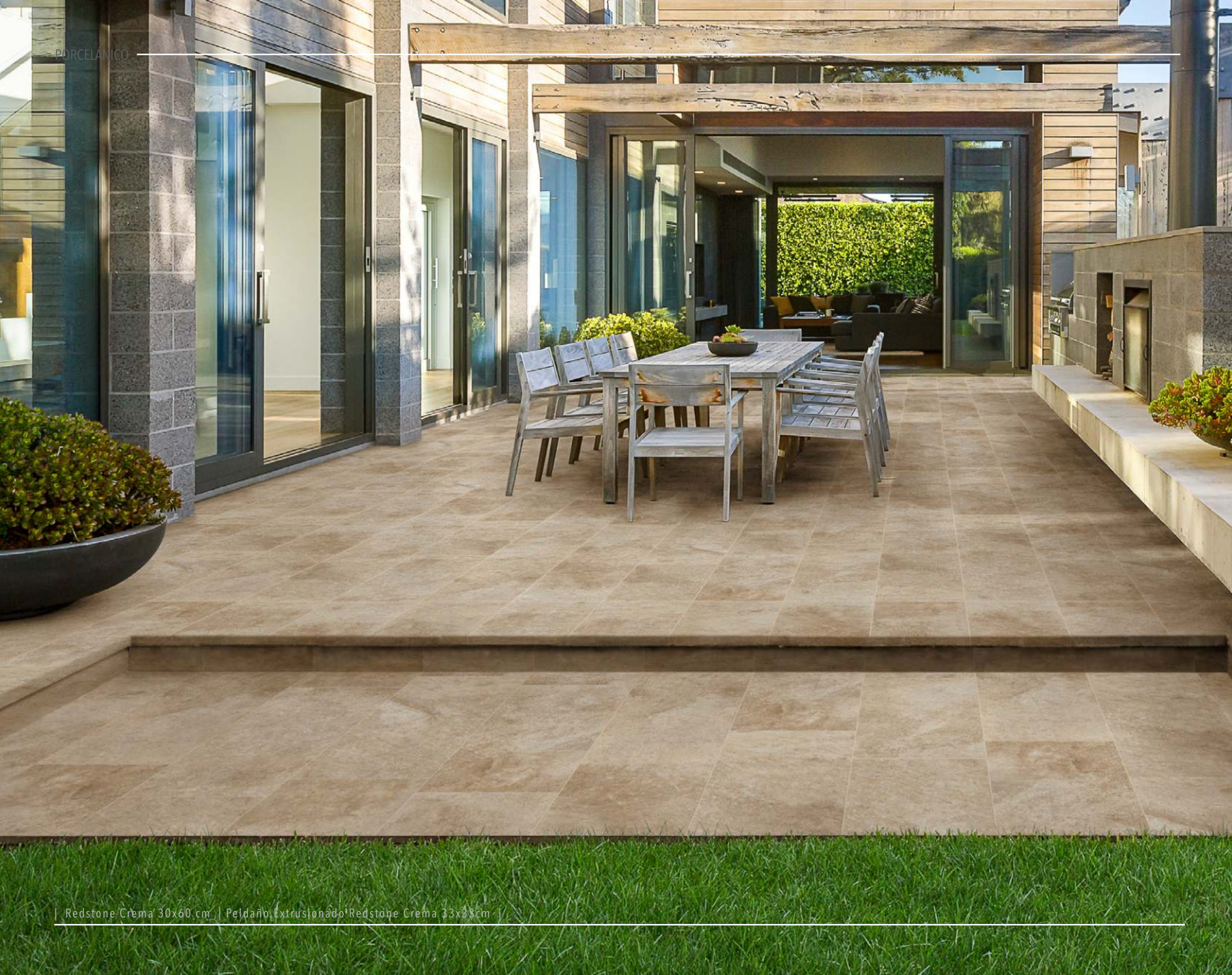


Peldaño Extrusionado Portobello Taupe
33x33 cm · Antislip P260

*Disponible en 33x33p
Available in 33x33p

Los peldaños de extrusión debido al proceso de fabricación, pueden presentar una ligera variación de tono y calibre con respecto a su base.
Extruded steps, due to their manufacturing process, may present a slight variation in shape and caliber compared to their base.

PORCELÁNICO



| Redstone Crema 30x60 cm | Peldaño Extrusionado | Redstone Crema 33x33cm |

REDSTONE

30x60 cm / 11,8"x23,6"



Redstone Beige
30x60 cm · Antislip

M187



Peldaño Extrusionado Redstone Beige
33x33 cm · Antislip P260



Redstone Gris
30x60 cm · Antislip

M187



Peldaño Extrusionado Redstone Gris
33x33 cm · Antislip P260

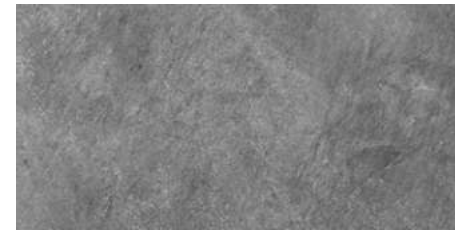


Redstone Crema
30x60 cm · Antislip

M187



Peldaño Extrusionado Redstone Crema
33x33 cm · Antislip P260



Redstone Acero
30x60 cm · Antislip

M187



Peldaño Extrusionado Redstone Acero
33x33 cm · Antislip P260

*Disponible en 33x33p
Available in 33x33p

Los peldaños de extrusión debido al proceso de fabricación, pueden presentar una ligera variación de tono y calibre con respecto a su base.
Extruded steps, due to their manufacturing process, may present a slight variation in shape and caliber compared to their base.

SUNROCK

30x60 cm / 11,8"x23,6"



Sunrock Blanco
30x60 cm

M185



Sunrock Negro
30x60 cm

M185



CARTAGO

45x45 cm / 17,71"x17,71"



Cartago Beige
45x45 cm

A033



Cartago Gris
45x45 cm

A033

CITY

45x45 cm / 17,7"x17,7"



City Noce
45x45 cm

A033



City Acero
45x45 cm

A033



City Azul
45x45 cm

A033



VERNAZZA

45x45 cm / 17,71"x17,71"



Vernazza Blanco
45x45 cm

A033



Vernazza Negro
45x45 cm

A033



ABADÍA

33x33 cm / 13"x13"



Abadía Avena
33x33cm M073
33x33cm · Antislip M188



Peldaño Extrusionado Abadía Avena
33x33 cm · Antislip P260



Abadía Centeno
33x33cm M073
33x33cm · Antislip M188



Peldaño Extrusionado Abadía Centeno
33x33 cm · Antislip P260

*Disponible en 50x50p
Available in 50x50p

ARES

33x33 cm / 13"x13"



Ares Beige
33x33cm · Antislip M188



Peldaño Extrusionado Ares Beige
33x33 cm · Antislip P260



Ares Cotto
33x33cm · Antislip M188



Peldaño Extrusionado Ares Cotto
33x33 cm · Antislip P260



Ares Acero
33x33cm · Antislip M188



Peldaño Extrusionado Ares Acero
33x33 cm · Antislip P260

Los peldaños de extrusión debido al proceso de fabricación, pueden presentar una ligera variación de tono y calibre con respecto a su base.
Extruded steps, due to their manufacturing process, may present a slight variation in shape and caliber compared to their base.

PORCELÁNICO



| Murta Gris · Antislip 33x33 cm |

MURTA

33x33 cm / 13"x13"



Murta Beige
33x33cm · Antislip M188



Murta Gris
33x33cm · Antislip M188



Murta Acero
33x33cm · Antislip M188

NEW YORK

33x33 cm / 13"x13"



New York Beige
33x33cm · Antislip M188



New York Musgo
33x33cm · Antislip M188



Peldaño Extrusionado New York Musgo
33x33 cm · Antislip P260

*New York disponible en 30x60p
New York available in 30x60p

Los peldaños de extrusión debido al proceso de fabricación, pueden presentar una ligera variación de tono y calibre con respecto a su base.
Extruded steps, due to their manufacturing process, may present a slight variation in shape and caliber compared to their base.



REDSTONE

33x33 cm / 13"x13"



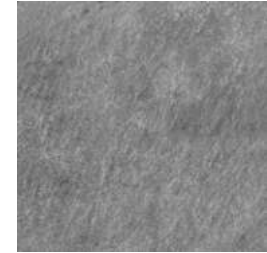
Redstone Beige
33x33cm · Antislip M188



Redstone Crema
33x33cm · Antislip M188



Redstone Gris
33x33cm · Antislip M188



Redstone Acero
33x33cm · Antislip M188



Peldaño Extrusionado Redstone Beige
33x33 cm · Antislip P260



Peldaño Extrusionado Redstone Crema
33x33 cm · Antislip P260



Peldaño Extrusionado Redstone Gris
33x33 cm · Antislip P260



Peldaño Extrusionado Redstone Acero
33x33 cm · Antislip P260

*Disponible en 30x60p
Available in 30x60p

Los peldaños de extrusión debido al proceso de fabricación, pueden presentar una ligera variación de tono y calibre con respecto a su base.
Extruded steps, due to their manufacturing process, may present a slight variation in shape and caliber compared to their base.

PORCELÁNICO



| Piedra Natural 23x46 cm |

PIEDRA

23x46 cm / 9"x18,1"



Piedra Natural
23x46cm

A066



Piedra Gris
23x46cm

A066



Piedra Mix
23x46cm

A066

ROCK

23x46 cm / 9"x18,1"



Rock Beige
23x46cm

A066



Rock Gris
23x46cm

A066



Rock Cuero
23x46cm

A066

PORCELÁNICO



| Redstone Beige · Antislip 33x33 cm | Peldaño Extrusionado Redstone Beige · Antislip 33x33 cm |

PELDAÑOS

33x33 cm / 13"x13"



Peldaño Extrusionado Ares Acero
33x33 cm · Antislip P260



Peldaño Extrusionado Ares Beige
33x33 cm · Antislip P260



Peldaño Extrusionado Ares Cotto
33x33 cm · Antislip P260



Peldaño Extrusionado New York Musgo
33x33 cm · Antislip P260



Peldaño Extrusionado Redstone Gris
33x33 cm · Antislip P260



Peldaño Extrusionado Redstone Beige
33x33 cm · Antislip P260



Peldaño Extrusionado Redstone Acero
33x33 cm · Antislip P260



Peldaño Extrusionado Redstone Crema
33x33 cm · Antislip P260



Peldaño Extrusionado Abadía Avena
33x33 cm · Antislip P260



Peldaño Extrusionado Abadía Centeno
33x33 cm · Antislip P260



Peldaño Extrusionado Cambridge Bone
33x33 cm · Antislip P260



Peldaño Extrusionado Portobello Taupe
33x33 cm · Antislip P260



Peldaño Extrusionado Bonn Gris
33x120 cm · Antislip

P720



Peldaño Extrusionado Ferrara Beige
33x120 cm · Antislip

P720

Los peldaños de extrusión debido al proceso de fabricación, pueden presentar una ligera variación de tono y calibre con respecto a su base.
Extruded steps, due to their manufacturing process, may present a slight variation in shape and caliber compared to their base.

ANTISLIP COLLECTIONS

PORCELANICO

Más información en nuestra web: www.keros.com / For more information: www.keros.com

23X120CM/9"X47.2"	
HAYEDO	10
60X120CM/23.6"X47.2"	
BONN	24
FERRARA	26
80X80CM/31.5"X31.5"	
COTTO	34
59.6X59.6M/23.5"X23.5"	
COTTO	48
MODULA	
ABADÍA	54
ARTESA	56
AUGUSTA	58
CAMBRIDGE	60
PORTOBELLO	62
TANGRAM	
ABADÍA	64
ARTESA	66

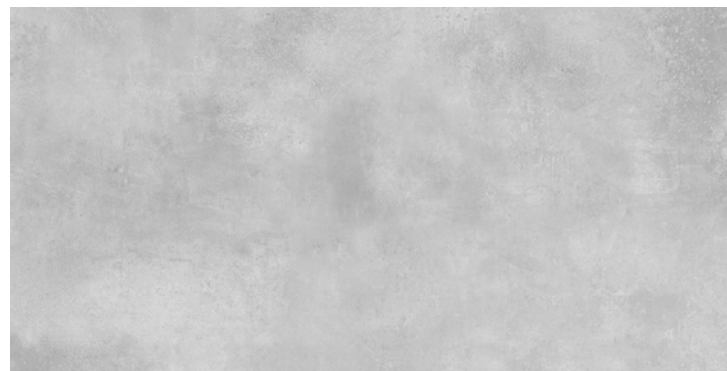
50X50CM/19.7"X19.7"	
ABADÍA	68
ARTESA	68
AUGUSTA	70
CAMBRIDGE	70
PORTOBELLO	72
30X60CM/11.8"X23.6"	
ARDESIA	74
AUGUSTA	74
BIERZO	76
CAMBRIDGE	76
NEW YORK	78
PORTOBELLO	78
REDSTONE	80
33X33CM/13.0"X13.0"	
ABADÍA	86
ARES	86
MURTA	88
NEW YORK	88
REDSTONE	90
25X25CM/9.8"X9.8"	
HEREDAD	99

ANTISLIP COLLECTION - PORCELÁNICO AZ -



Bonn Gris
60x120 cm · Antislip

M177



Bonn Acero
60x120 cm · Antislip

M177



Ferrara Beige
60x120 cm · Antislip

M177



Ferrara Gris
60x120 cm · Antislip

M177



Hayedo Almond
23x120 cm · Antislip

M184



Hayedo Roble
23x120 cm · Antislip

M184



Hayedo Gris
23x120 cm · Antislip

M184



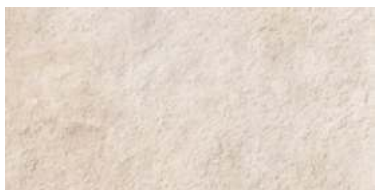
Cotto Beige
80x80 cm · Antislip
59,6x59,6R cm · Antislip

A097
A073



Cotto Gris
80x80 cm · Antislip
59,6x59,6R cm · Antislip

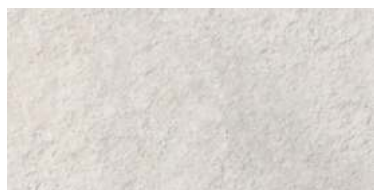
A097
A073



Redstone Beige, disponible en:
30x60 cm · Antislip M187
33x33 cm · Antislip M188



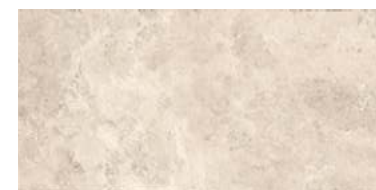
Redstone Crema, disponible en:
30x60 cm · Antislip M187
33x33 cm · Antislip M188



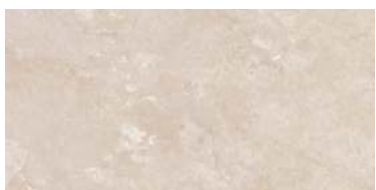
Redstone Gris, disponible en:
30x60 cm · Antislip M187
33x33 cm · Antislip M188



Redstone Acero, disponible en:
30x60 cm · Antislip M187
33x33 cm · Antislip M188



Augusta Beige, disponible en:
50x50 cm · Antislip M111
Modula · Antislip M166
30x60 cm · Antislip M187



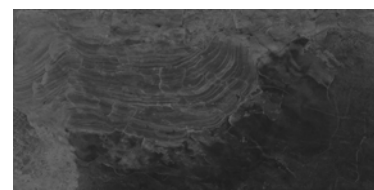
New York Beige, disponible en:
30x60 cm · Antislip M187
33x33 cm · Antislip M188



New York Musgo, disponible en:
30x60 cm · Antislip M187
33x33 cm · Antislip M188



Bierzo Mix
30x60 cm · Antislip M187



Bierzo Negro
30x60 cm · Antislip M187



Cambridge Bone, disponible en:
50x50 cm · Antislip M111
Modula · Antislip M166
30x60 cm · Antislip M187



Ardesia Acero
30x60 cm · Antislip M187



Ardesia Antracita
30x60 cm · Antislip M187



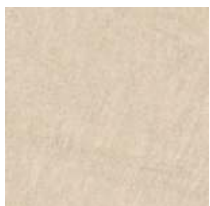
Portobello Ivory, disponible en:
50x50 cm · Antislip M111
Modula · Antislip M166
30x60 cm · Antislip M187



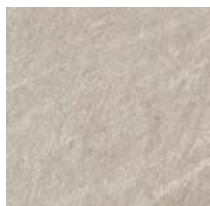
Portobello Taupe, disponible en:
50x50 cm · Antislip M111
Modula · Antislip M166
30x60 cm · Antislip M187



Portobello Silver, disponible en:
550x50 cm · Antislip M111
Modula · Antislip M166
30x60 cm · Antislip M187



Murta Beige
33x33cm · Antislip M188



Murta Gris
33x33cm · Antislip M188



Murta Acero
33x33cm · Antislip M188



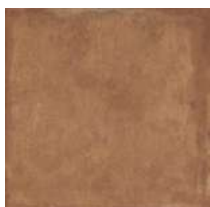
Heredad Avena
25x25cm
Antislip M170



Heredad Centeno
25x25 cm
Antislip M170



Ares Beige
33x33cm · Antislip M188



Ares Cotto
33x33cm · Antislip M188



Ares Acero
33x33cm · Antislip M188



Abadía Avena, disponible en:
50x50 cm · Antislip M111
Modula · Antislip M166
Tangram Antislip M182
33x33 cm · Antislip M188



Abadía Centeno, disponible en:
50x50 cm · Antislip M111
Modula · Antislip M166
Tangram Antislip M182
33x33 cm · Antislip M188



Artesa Beige, disponible en:
50x50 cm · Antislip M111
Modula · Antislip M166
Tangram Antislip M182

REVESTIMIENTO

WALL TILE

Más información en nuestra web: www.keros.com / For more information: www.keros.com

40X120CM/ 15.75"X47.24"	
AGORA	102
SUPERWHITE	104
TREND	106

30X90CM/11.8"X25.4"	
ARDENZA	108
CORINTO	110
EXPRESSION	112
LIVORNO	114
LONDON	116
PEONÍA	118
TARENTO	120
TEBAS	122
THAMES	124
VERNAZZA	126
WHITE	128

25X75CM/9.8"X29.5"	
CARTAGO	130
CITY	132
WHITE	134

30X60CM/11.8"X23.6"	
ALMA	136
ARDENZA	138
BLANCOS	142
LONDON	140
NATURA	142
SOUL	136

20X50CM/7.87"X19.7"	
BLANCOS	142
LAND	144
NATURA	146
VERNAZZA	146

WHITE BODY



| Agora Gris 40x120 cm | Agora Brick Gris 40x120 cm | Banak Gris 23x120 cm |

AGORA

40X120 cm / 15,7"x47,2"



Agora Gris
40x120 cm

M115



Agora Beige
40x120 cm

M115



Agora Brick Gris
40x120 cm

M116



Agora Brick Beige
40x120 cm

M116

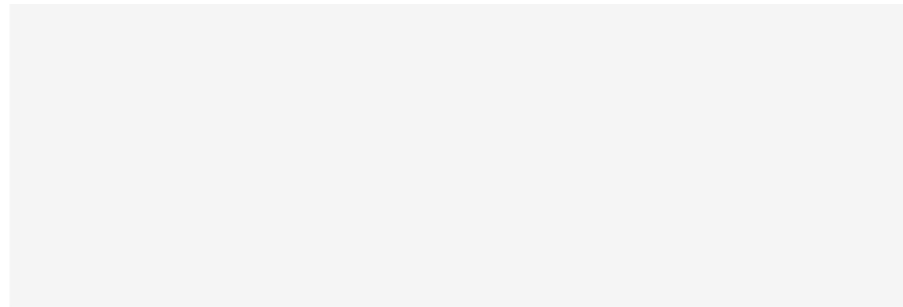
WHITE BODY



| Superwhite 40x120 cm | Listelo Metal 1x100 cm

SUPERWHITE

40X120 cm / 15,7"x47,2"



Superwhite
40x120 cm

M115

Listelo Metal
1x100 cm (price per pc)

P135

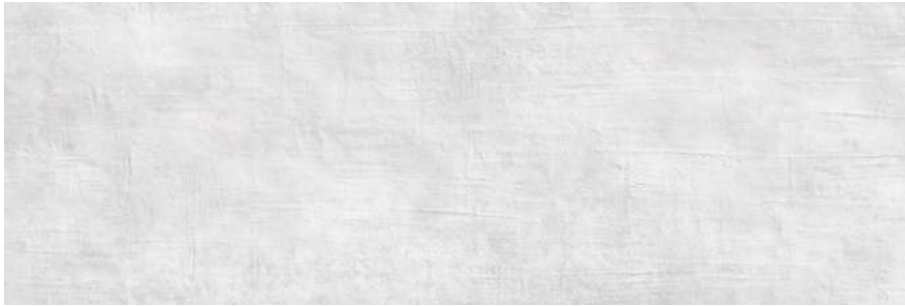
WHITE BODY



| Trend Gris 40x120 cm | Trend Wave Gris 40x120cm | Bonn Acero 80x80 cm |

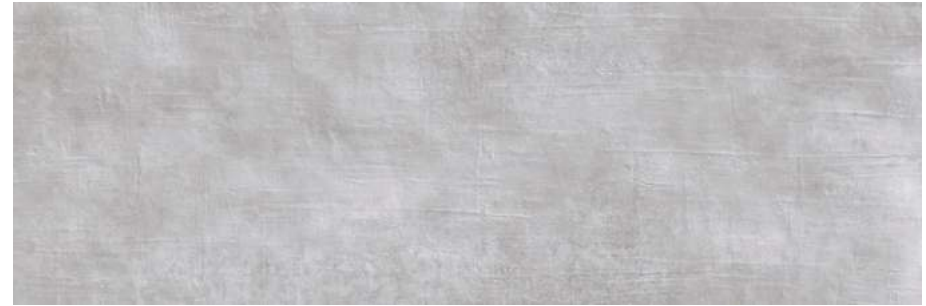
TREND

40X120 cm / 15,7"x47,2"



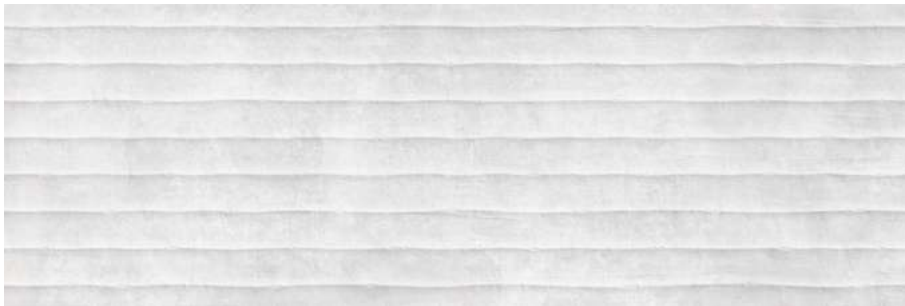
Trend Gris
40x120 cm

M115



Trend Acero
40x120 cm

M115



Trend Wave Gris
40x120 cm

M116

WHITE BODY



| Ardenza Mate 30x90 cm | Ardenza Hexa Mate 30x90 cm |

ARDENZA

30x90 cm / 11,8"x35,4"



Ardenza Brillo
30x90 cm

A098



Ardenza Mate
30x90 cm

A075



Ardenza Lines Brillo
30x90 cm

A099



Ardenza Hexa Mate
30x90 cm

A078



Ardenza Sea Mate
30x90 cm

A078

WHITE BODY



| Corinto Gris 70x90 cm | Corinto Shade Gris 30x90 cm |

CORINTO

30x90 cm / 11,8"x35,4"



Corinto Gris
30x90 cm

A075



Corinto Shade Gris
30x90 cm

A078



Detalle Corinto Shade Gris.



Corinto Sea Gris
30x90 cm

A078

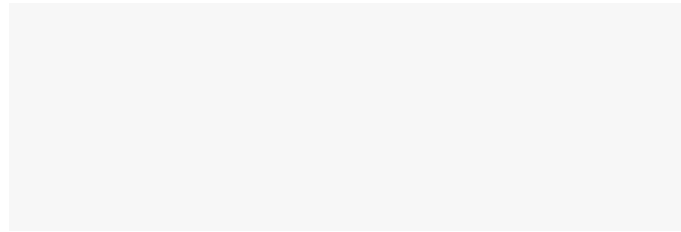
WHITE BODY



| Expression Blanco 30x90 cm | Expression Tri Blanco 30x90 cm |

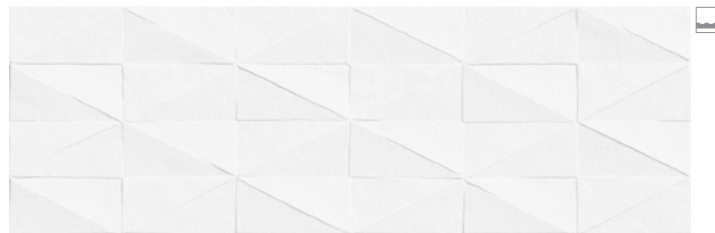
EXPRESSION

30x90 cm / 11,8"x35,4"



Expression Blanco
30x90 cm

A075



Expression Foro Blanco
30x90 cm

A078



Expression Tri Blanco
30x90 cm

A078

WHITE BODY



| Livorno Gris 30x90 cm | Livorno Kentia Gris 30x90 cm |

LIVORNO

30x90 cm / 11,8"x35,4"



Livorno Gris
30x90 cm

A098



Livorno Kentia Gris
30x90 cm

A099



Livorno Lines Gris
30x90 cm

A099

WHITE BODY



| London Blanco+ 30x90 cm | Decorado London Tri Gris 30x90 cm | Banak beige 23x120 |

LONDON

30x90 cm / 11,8"x35,4"



London Blanco
30x90 cm

A075



Decorado London Tri Gris
30x90 cm

A078



London Gris
30x90 cm

A075



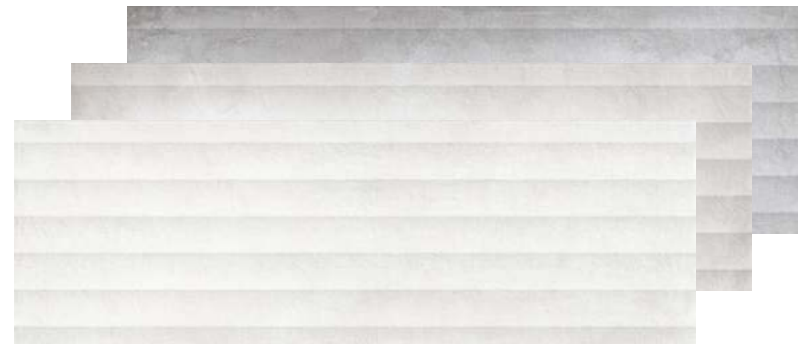
Decorado Lontano Gris
30x90 cm

A078



London Acero
30x90 cm

A075



Decorado London Eye Blanco/ Gris/ Acero
30x90 cm

A078



Decorado London Hidráulico
30x90 cm

A078

WHITE BODY



| Peonia Rosa 30x90 cm | London Blanco 30x90 cm |

PEONIA

30x90 cm / 11,8"x35,4"



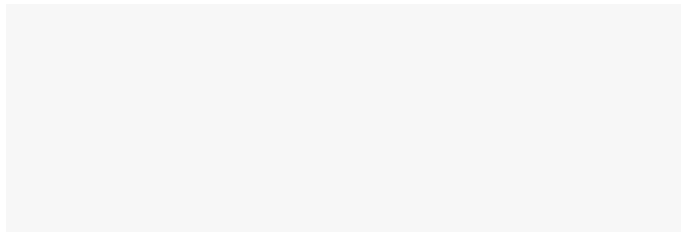
Peonia Azul
30x90 cm

A078



Peonia Rosa
30x90 cm

A078



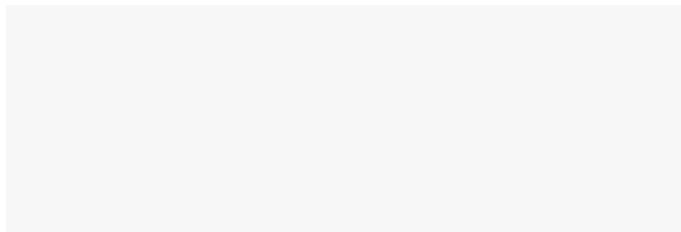
White Mate
30x90 cm

A075



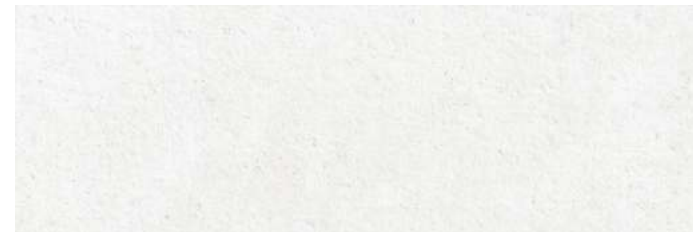
London Blanco
30x90 cm

A075



Expression Blanco
30x90 cm

A075



Tarento Blanco
30x90 cm

A075

WHITE BODY



Tarento Gris 30x90 cm | Foto Gris 30x90 cm |

TARENTO

30x90 cm / 11,8"x35,4"



Tarento Blanco
30x90 cm

A075



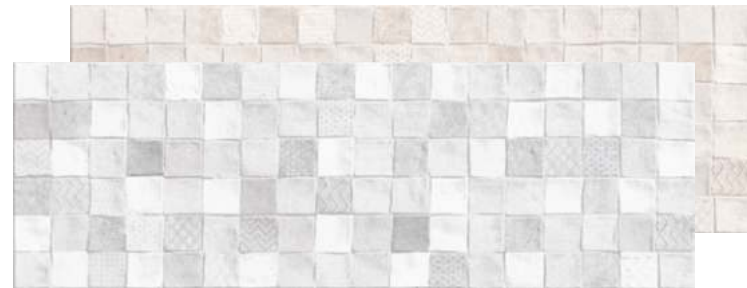
Decorado Tarento Eye Blanco
30x90 cm

A078



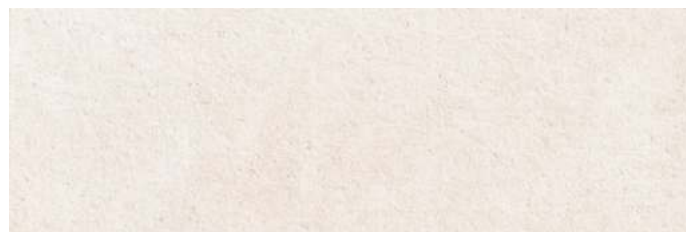
Tarento Gris
30x90 cm

A075



Decorado Lontano Gris / Beige
30x90 cm

A078



Tarento Beige
30x90 cm

A075



Foro Beige / Gris
30x90 cm

A078

WHITE BODY



| Tebas Gris 30x90 cm | Tebas Mix Gris 30x90 cm |

TEBAS

30x90 cm / 11,8"x35,4"



Tebas Gris
30x90 cm

A075



Tebas Mix Gris
30x90 cm

A078



Tebas Sea Gris
30x90 cm

A078

WHITE BODY



| Thames Gris 30x90 cm | Thames Lines Gris 30x90 cm | Hayedo Gris 23x120 cm |

THAMES

30x90 cm / 11,8"x35,4"



Thames Gris
30x90 cm

A098



Thames Beige
30x90 cm

A098



Thames Lines Gris
30x90 cm

A099



Thames Lines Beige
30x90 cm

A099

WHITE BODY



| Vernazza Negro 30x90 cm | Vernazza Blanco 30x90 cm | Vernazza Doria 30x90 cm | Vernazza Blanco 45x45 cm |

VERNAZZA

30x90 cm / 11,8"x35,4"



Vernazza Blanco
30x90 cm

A075



Vernazza Negro
30x90 cm

A075



Vernazza Doria
30x90 cm

A078



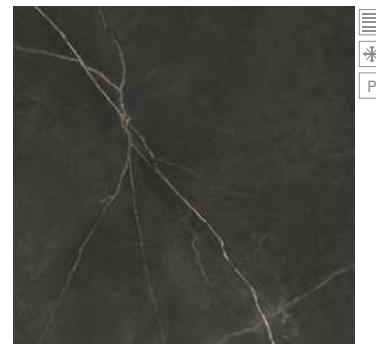
Vernazza Regio
30x90 cm

A078



Vernazza Blanco
45x45 cm

A033



Vernazza Negro
45x45 cm

A033

WHITE BODY



| White Mate 30x90 cm | White Sea Mate 30x90 cm |

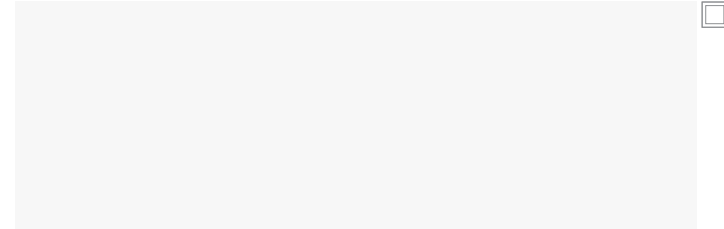
WHITE

30x90 cm / 11,8"x35,4"



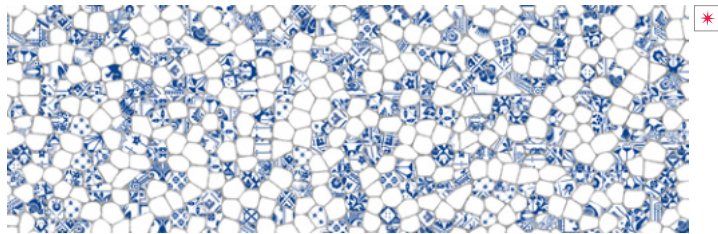
White Brillo
30x90 cm

A098



White Mate
30x90 cm

A075



White Gaudí Brillo
30x90 cm

A099



White Sea Mate
30x90 cm

A078



White Lines Brillo
30x90 cm

A099

WHITE BODY



| Cartago Beige 25x75 cm | Decorale Cartago Medinav Beige 25x75 cm | Cartago Beige 45x45 cm |

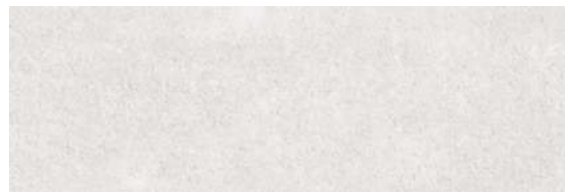
CARTAGO

25x75 cm / 9.8"x29,5"



Cartago Beige
25x75 cm

A068



Cartago Gris
25x75 cm

A068



Decorado Cartago Cubik Beige
25x75 cm

A071



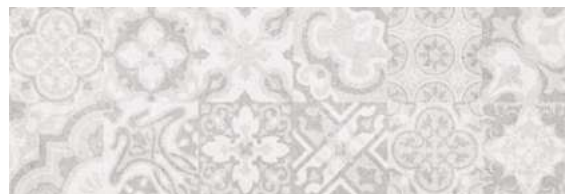
Decorado Cartago Cubik Gris
25x75 cm

A071



Decorado Medina Beige
25x75 cm

A071



Decorado Medina Gris
25x75 cm

A071



Cartago Beige
45x45 cm

A033



Cartago Gris
45x45 cm

A033

WHITE BODY



| City Gris 25x75 cm | Decorado Dune Gris 25x75 cm |

CITY

25x75 cm / 9.8"x29,5"



City Gris
25x75 cm

A068



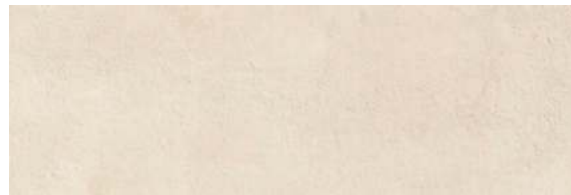
Decorado City Dune Gris
25x75 cm

A071



Decorado City Hojas Gris
25x75 cm

A071



City Beige
25x75 cm

A068



Decorado City Dune Beige
25x75 cm

A071



Decorado City Hojas Beige
25x75 cm

A071



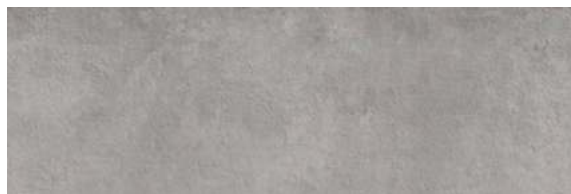
City Noce
25x75 cm

A068



Decorado Walk Noce
25x75 cm

A071



City Acero
25x75 cm

A068



Decorado Walk Acero
25x75 cm

A071



City Azul
25x75 cm

A068



Decorado Walk Azul
25x75 cm

A071



City Noce
45x45 cm
A033

City Acero
45x45 cm
A033

City Azul
45x45 cm

A033

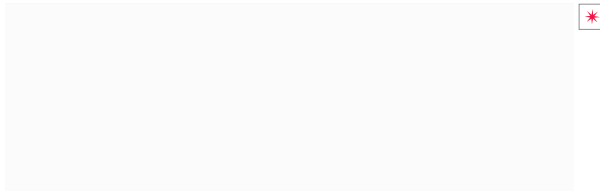
WHITE BODY



| White Mate 25x75 cm | Decorado White Mate Hojas 25x75 cm |

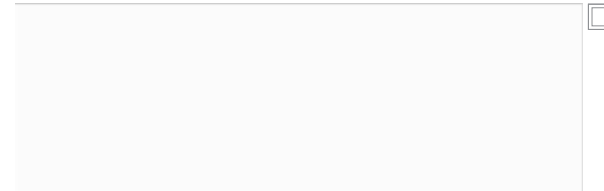
WHITE

25x75 cm / 9.8"x29.5"



White Liso
25x75 cm

A068



White Mate
25x75 cm

A068



Decorado White Liso Dune
25x75 cm

A071



Decorado White Mate Dune
25x75 cm

A071



Decorado White Liso Hojas
25x75 cm

A071



Decorado White Mate Hojas
25x75 cm

A071

RED BODY



| Alma 30x60 cm | Decorado Alma 30x60 cm |

ALMA

30x60 cm / 11.8"x23,6"



Alma
30x60 cm

M087



Decorado Alma
30x60 cm

M088

SOUL

30x60 cm / 11.8"x23,6"



Soul
30x60 cm

M087

RED BODY



| Ardenza Mate 30x60 cm |

ARDENZA

30x60 cm / 11.8"x23.6"



Ardenza Brillo
30x60 cm

M087



Ardenza Mate
30x60 cm

M087

RED BODY



| London Blanco 30x60 cm | Decorado London Hidráulico Gris 30x60 cm |

LONDON

30x60 cm / 11.8"x23.6"



London Beige
30x60 cm

M087



London Gris
30x60 cm

M087



London Blanco
30x60 cm

M087



London Dune Beige
30x60 cm

M088



London Dune Gris
30x60 cm

M088



London Dune Blanco
30x60 cm

M088



Decorado London Hidráulico Beige
30x60 cm

M088



Decorado London Hidráulico Gris
30x60 cm

M088

RED BODY



| Natura Gris 30x60 cm | Natura Dune Gris 30x60 cm | Hayedo Almond 23x120 cm |

NATURA

30x60 cm / 11.8"x23,6"



Natura Azul
30x60 cm

M087



Natura Gris
30x60 cm

M087



Natura Dune Gris
30x60 cm

M088



Natura Beige
30x60 cm

M087

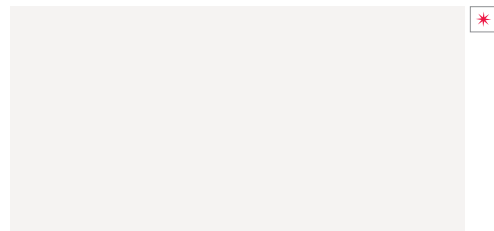


Natura Dune Beige
30x60 cm

M088

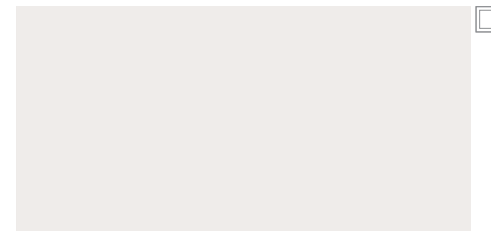
BLANCOS

30x60 cm / 11.8"x23,6"



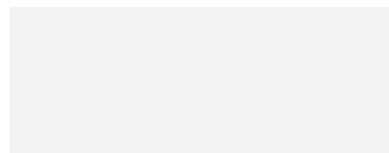
Blanco Brillo
30x60 cm

M087



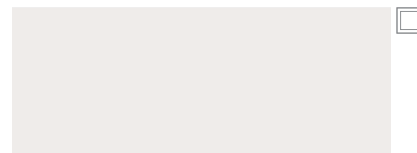
Blanco Mate
30x60 cm

M087



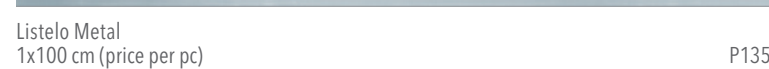
Blanco Brillo
20x50 cm

M078



Blanco Mate
20x50 cm

M078



Listelo Metal
1x100 cm (price per pc)

P135

RED BODY



| Land Gris 20x50 cm | Decorado Hidra Gris 20x50 cm | Land Acero 20x50 cm

LAND

20x50 cm / 7,9"x19,7"



Land Beige
20x50 cm

M078



Land Gris
20x50 cm

M078



Decorado Hidra Beige
20x50 cm

M015



Land Noce
20x50 cm

M078



Land Acero
20x50 cm

M078



Decorado Hidra Gris
20x50 cm

M015



Decorado Brick Beige
20x50 cm

M015



Decorado Brick Gris
20x50 cm

M015



Decorado Hidra Azul
20x50 cm

M015



NATURA

20x50 cm / 7,9"x19,7"



Natura Beige
20x50 cm M078



Natura Marrón
20x50 cm M078



Natura Gris
20x50 cm M078



Natura Azul
20x50 cm M078



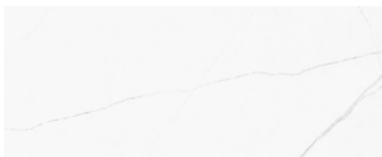
Decorado Brick Beige
20x50 cm M015



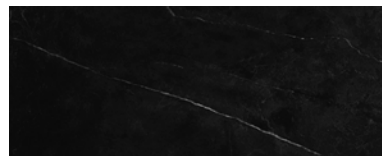
Decorado Brick Gris
20x50 cm M015

VERNAZZA

20x50 cm / 7,9"x19,7"



Vernazza Blanco
20x50 cm M078



Vernazza Negro
20x50 cm M015



Vernazza Regio
20x50 cm M015



Vernazza Blanco
45x45 cm A033



Vernazza Negro
45x45 cm A033

• CARACTERÍSTICAS TÉCNICAS •

SERIE	FORMATO	COLOR	PEI	MOHS	RES. MANCHAS	RES. ATAQ. QUIMICO	PÉNDULO (DESGLIZAMIENTO)	RAMPA	A-B-C
ABADÍA	33x33/50x50 cm	AVENA,CENTENO	IV	5	5	GA-GLA-GHA	-	-	-
ABADÍA-Antislip	33x33 cm	AVENA,CENTENO	IV	5	5	GA-GLA-GHA	C3	R11	-
ARDENZA	80x80 cm	BRILLO	III	4	5	GA-GLA-GHA	-	-	-
ARDENZA	80x80 cm	MATE	III	5	5	GA-GLA-GHA	-	-	-
ARDENZA GOLD	60x120 cm	GOLD	III	5	5	GA-GLA-GHA	-	-	-
ARDESIA · Antislip	30x60 cm	ACERO, ANTRACITA	IV	7	5	GA-GLA-GHA	C3	R11	-
ARES	33x33 cm	BEIGE	IV	6	5	GA-GLA-GHA	C3	R11	-
ARES	33x33 cm	BEIGE, COTTO, GRIS	IV	6	5	GA-GLA-GHA	C3	R11	-
ARTESA	50x50 cm	BEIGE	IV	6	5	GA-GLA-GHA	-	-	-
ARTESA · Antislip	50x50 cm	BEIGE	IV	6	5	GA-GLA-GHA	C3	R11	-
AUGUSTA	50x50/30x60 cm	BEIGE	IV	5	5	GA-GLA-GHA	-	-	-
AUGUSTA-Antislip	30x60 cm	BEIGE	IV	5	5	GA-GLA-GHA	C3	R11	-
BANAK	23x120 cm	BEIGE,BLANCO,GRIS	IV	6	5	GA-GLA-GHA	-	-	-
BIERZO	30x60 cm	MIX,NEGRO	IV	6	5	GA-GLA-GHA	-	-	-
BIERZO · Antislip	30x60 cm	MIX,NEGRO	IV	6	5	GA-GLA-GHA	C3	R11	-
BONN	60x120 cm	ACERO, GRIS	III	5	5	GA-GLA-GHA	-	-	-
BONN · Antislip	60x120 cm	ACERO, GRIS	IV	6	5	GA-GLA-GHA	C3	R11	-
CANADA	80x80 cm	ROBLE	III	7	5	GA-GLA-GHA	-	-	-
CAMBRIDGE	30x60, 50x50 cm	BONE	IV	7	5	GA-GLA-GHA	-	-	-
CAMBRIDGE · Antislip	30x60, 50x50 cm	BONE	IV	6	5	GA-GLA-GHA	C3	R11	-
CARTAGO	45x45 cm	Beige, Gris	IV	6	5	GA-GLA-GHA	-	-	-
CHICAGO	59,6x59,6 cm	ACERO	III	5	5	GA-GLA-GHA	-	-	-
CHICAGO	59,6x59,6 cm	WHITE	IV	5	5	GA-GLA-GHA	-	-	-
CITY	45x45 cm	ACERO, AZUL, NOCE	III	6	5	GA-GLA-GHA	-	-	-
COTTO	80x80,59,6x59,6 cm	ACERO,CUERO	III	7	5	GA-GLA-GHA	-	-	-
COTTO	80x80,59,6x59,6 cm	BEIGE,GRIS	IV	7	5	GA-GLA-GHA	-	-	-
COTTO · Antislip	80x80,59,6x59,6 cm	BEIGE,GRIS	IV	7	5	GA-GLA-GHA	C3	R11	-
DAFNE	80x80 cm	BEIGE,GRIS	IV	7	5	GA-GLA-GHA	-	-	-
DAFNE	80x80 cm	NEGRO, TAUPE	III	7	5	GA-GLA-GHA	-	-	-
FERRARA	60x120 cm	BEIGE,GRIS	III	5	5	GA-GLA-GHA	-	-	-
FERRARA · Antislip	60x120 cm	BEIGE,GRIS	IV	6	5	GA-GLA-GHA	C3	R11	-
GALAXY	59,6X59,6 cm	BLANCO	IV	5	5	GA-GLA-GHA	-	-	-
HALIFAX	80x80 cm	-	III	6	5	GA-GLA-GHA	-	-	-
HAYEDO	23x120 cm	ALMOND,GRIS	IV	5	5	GA-GLA-GHA	-	-	-
HAYEDO · Antislip	23x120 cm	ALMOND,GRIS	IV	6	5	GA-GLA-GHA	C3	R11	-
HAYEDO	23x120 cm	ROBLE	III	5	5	GA-GLA-GHA	-	-	-
HAYEDO · Antislip	23x120 cm	ROBLE	III	6	5	GA-GLA-GHA	C3	R11	-
LIVORNO GRIS	60x120, 59,6X59,6 cm	GRIS	III	5	5	GA-GLA-GHA	-	-	-
LONDON	80x80 cm	ACERO	III	7	5	GA-GLA-GHA	-	-	-
LONDON	80x80 cm	BEIGE,GRIS	IV	7	5	GA-GLA-GHA	-	-	-

• CARACTERÍSTICAS TÉCNICAS •

SERIE	FORMATO	COLOR	PEI	MOHS	RES. MANCHAS	RES. ATAQ. QUIMICO	PÉNDULO (DESPLAZAMIENTO)	RAMPA	A-B-C
MARQUINA NEGRO	60x120 cm	NEGRO	II	4	5	GA-GLA-GHA	-	-	-
MODULA ABADÍA	100x100 cm	AVENA,CENTENO	IV	5	5	GA-GLA-GHA	-	-	-
MODULA ABADÍA · Antislip	100x100 cm	AVENA,CENTENO	IV	5	5	GA-GLA-GHA	C3	R11	-
MODULA ARTESA	100x100 cm	BEIGE	IV	6	5	GA-GLA-GHA	-	-	-
MODULA ARTESA · Antislip	100x100 cm	BEIGE	IV	6	5	GA-GLA-GHA	C3	R11	-
MODULA AUGUSTA	100x100 cm	BEIGE	IV	5	5	GA-GLA-GHA	-	-	-
MODULA AUGUSTA · Antislip	100x100 cm	BEIGE	IV	5	5	GA-GLA-GHA	C3	R11	-
MODULA CAMBRIDGE	100x100 cm	BONE	IV	7	5	GA-GLA-GHA	-	-	-
MODULA CAMBRIDGE · Antislip	100x100 cm	BONE	IV	6	5	GA-GLA-GHA	C3	R11	-
MODULA PORTOBELLO	100x100 cm	IVORY,SILVER,TAUPE	IV	7	5	GA-GLA-GHA	-	-	-
MODULA PORTOBELLO · Antislip	100x100 cm	IVORY,SILVER,TAUPE	IV	7	5	GA-GLA-GHA	C3	R11	-
MURTA	33x33 cm	AVENA, GRIS	IV	7	5	GA-GLA-GHA	C3	R11	-
MURTA	33x33 cm	CENTENO	III	7	5	GA-GLA-GHA	C3	R11	-
NEW YORK · Antislip	33x33, 30x60 cm	BEIGE,MUSGO	IV	7	5	GA-GLA-GHA	C3	-	-
ÓNICE SILVER	60x120 cm	SILVER	III	5	5	GA-GLA-GHA	-	-	-
PIEDRA	23x46 cm	MIX	III	7	5	GA-GLA-GHA	-	-	-
PIEDRA	23x46 cm	GRIS,NATURAL	IV	7	5	GA-GLA-GHA	-	-	-
PORTOBELLO	30x60 cm, 50x50 cm	IVORY,SILVER,TAUPE	IV	7	5	GA-GLA-GHA	-	-	-
PORTOBELLO · Antislip	30x60 cm, 50x50 cm	IVORY,SILVER,TAUPE	IV	7	5	GA-GLA-GHA	C3	R11	C
QUEBEC	80x80 cm	BLANCO	III	4	5	GA-GLA-GHA	-	-	-
REDSTONE	33x33 cm, 30x60 cm	ACERO,CREMA	III	7	5	GA-GLA-GHA	C3	-	-
REDSTONE	33x33 cm, 30x60 cm	BEIGE,GRIS	IV	7	5	GA-GLA-GHA	C3	-	-
REDSTONE · Antislip	30x60 cm	ACERO,CREMA, BEIGE,GRIS	III	7	5	GA-GLA-GHA	C3	R11	-
REGINA	80x80 cm	-	IV	5	5	GA-GLA-GHA	-	-	-
ROCK	23x46 cm	BEIGE,CUERO,GRIS	IV	6	5	GA-GLA-GHA	-	-	-
SIA	23x120 cm	ALMOND,BLANCO,MIEL	IV	5	5	GA-GLA-GHA	-	-	-
SIA	23x120 cm	OLIVA	III	5	5	GA-GLA-GHA	-	-	-
SUNROCK	30x60 cm	NEGRO	III	6	5	GA-GLA-GHA	-	-	-
SUNROCK	30x60 cm	BLANCO	IV	6	5	GA-GLA-GHA	-	-	-
TANGRAM ABADÍA	100x100 cm	AVENA,CENTENO	IV	5	5	GA-GLA-GHA	-	-	-
TANGRAM ABADÍA · Antislip	100x100 cm	AVENA,CENTENO	IV	5	5	GA-GLA-GHA	C3	R11	-
TANGRAM ARTESA	50x50 cm	BEIGE	IV	6	5	GA-GLA-GHA	-	-	-
TANGRAM ARTESA · Antislip	50x50 cm	BEIGE	IV	6	5	GA-GLA-GHA	C3	R11	-
TRIBECA	23x120 cm	-	IV	6	5	GA-GLA-GHA	-	-	-
VERNAZZA	80x80 cm, 45x45 cm	NEGRO	III	6	5	GA-GLA-GHA	-	-	-

• DESTONIFICADO •

Los azulejos pueden variar en color, textura o apariencia según el diseño del fabricante para una serie en particular. La siguiente tabla muestra la clasificación estética para que el fabricante pueda comunicar las características de un producto en concreto. Cualquier pregunta o duda sobre su elección de azulejos debe ser aclarada antes de su instalación.

V2-VARIACIÓN LIGERA.

Las diferencias en textura y/o dibujos con colores son claramente diferenciadas.

V3-VARIACIÓN MODERADA.

Mientras que los colores y/o texturas presentes en una sola pieza serán indicativos de los colores y/o texturas en el resto de piezas, la cantidad de colores y/o texturas en cada pieza pueden variar significativamente. Es recomendable que se muestre toda la gama de colores antes de elegir.

V4-VARIACIÓN SUBSTANCIAL.

Color aleatorio y/o diferencia en textura de una pieza a otra, hasta el punto que una puede tener un color y/o textura diferentes al resto de piezas. Además, la instalación final será única. Se recomienda que se muestre toda la gama antes de elegir.

Tiles may vary in color, texture, or appearance according to the manufacturer's design for that particular tile series or produce line. The following aesthetic class designations have been provided in the Table, so that manufacturer may communicate the aesthetic characteristics of a particular tile product. Any questions or concerns about your tile selection should be clarified prior to installation.

V2- SLIGHT VARIATION.

Clearly distinguishable differences in texture and/or pattern with similar colors.

V3-MODERATE VARIATION.

While the colors and/or texture present on a single piece of tile will be indicative of the colors and/or texture to be expected on the other tiles, the amount of color and/or texture on each piece may vary significantly. It is recommended that the range be viewed before selection.

V4-SUBSTANTIAL VARIATION

Random color and/or texture differences from tile, so that one tile may have totally different color and/or texture from that one other tiles. Thus, the final installation will be unique. It is recommended that range be viewed before selection.



V2 VARIACIÓN LIGERA.
SLIGHT VARIATION.





V3 VARIACIÓN MODERADA.
MODERATE VARIATION.



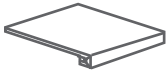
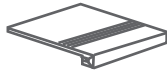
V4 VARIACIÓN SUBSTANCIAL.
SUBSTANTIAL VARIATION.

• PIEZAS ESPECIALES •

PELDAÑO RECTO EXTRUSIONADO

		FORMATO	CÓDIGO
		33x33 cm	P260
		33x120 cm	P720


PELDAÑO TÉCNICO 2 INGLETES

Sin ranura Doble inglete	Con ranura Doble inglete	FORMATO	CÓDIGO
		23x120	P735
		60x120	P750
		80x80	P730
		59,6x59,6	P645
		50x50	P545
		45x45	P545
		30x60	P600
		33x33	P415


PELDAÑO TORELO

	PELDAÑO TORELO	PELDAÑO TORELO ANGULAR
FORMATO	50x50 cm	P320
	33x33 cm	P245
		P430
		P300

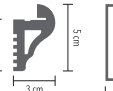
Peldaño torello



Peldaño torello angular



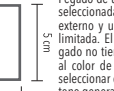
Pegado de un torello, en la base seleccionada de un proveedor externo y una paleta de colores limitada. El color del torello pegado no tiene porque ser exacto al color de la base. Intentamos seleccionar el tono más acorde al tono general de la base.



3 cm

3 cm

36/48 cm



3 cm

NO

PELDAÑO TORELO. Totalmente apoyado en la rista del soporte.
TORELLO STEP. Completely leaning in the edge of the support.

Lecho continuo de mortero adhesivo.
Continuous layer with mortar.

Tabica

1. Colocar el torello totalmente apoyado en el soporte de la escalera, de modo que tanto la huella como la moldura queden totalmente adheridas y no trabajen en falso.
2. En caso necesario cortar el peldaño a la medida de la huella.
3. Utilizar el mortero adhesivo o cemento cola de buena calidad, en capa continua y bien macizado, evitando que queden huellas.
4. Completar la colocación de la tabica cuando el peldaño este suficientemente firme.

1. Place the torello-step leaning on the stair support, in order the moulding and tread to be perfectly fixed.
2. If necessary cut the step to the tread-size.
3. Use on thin set mortar or latex cement mortar, in continuous layer and well filled up, avoiding empty hollows.
4. Complete the décor tile inspiration when the step is stable enough.

• PIEZAS ESPECIALES •

INSTRUCCIONES PARA LA COLOCACIÓN Y MANTENIMIENTO

Asegurarse que el soporte estructural esté enrasado y preparado (limpio de polvo, aceites...)

El sentido de colocación será desde abajo hacia arriba (sentido ascendente).(1)

Utilizar herramientas de colocación adecuadas, así como adhesivos específicos para la baldosa y soporte implicados.

Manipular con cuidado.

Colocar todas las huellas, dejando la colocación de las contrahuellas para el final.(1)

La contrahuella debe apoyar sobre la pieza base (primer escalón) o sobre la huella (sucesivos peldaños).(2)

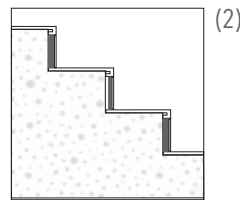
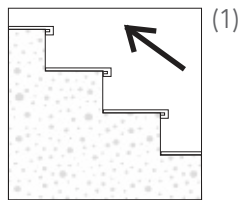
Maestrear la verticalidad sobre la que se coloca la contrahuella hasta el nivel que nos permita, una vez completado el fraguado, colocando en capa fina, llegar al límite exterior de la huella o a la distancia específica para dejar la diferencia de profundidad deseada entre huella y contrahuella. Según el Código Técnico de la Edificación, para escaleras previstas para evacuación ascendente, o las utilizadas preferentemente por niños, ancianos o personas con discapacidad, no se permite bocel ni resalte (huella y contrahuella deben quedar perfectamente alineados), para evitar tropiezos y caídas.(3)

Cortar la contrahuella a la medida establecida para cumplir con el dimensionamiento inicial de la escalera (el Código Técnico de la Edificación establece que para escaleras de uso general, la altura del peldaño debe ser inferior a 18,5 cm y superior a 13 cm, además, la superficie pisable (huella) debe ser superior a 28 cm).(4)

Las baldosas deben quedar perfectamente macizadas, sin huecos, para evitar potenciales fuentes de roturas ó despegues.(2)

Se debe proceder al rejuntado entre las distintas piezas.

Proteger el material ya colocado hasta que finalice la obra, con el fin de evitar daños sobre la superficie cerámica durante los trabajos posteriores.



INSTRUCTIONS FOR INSTALLATION & CARE

Make sure that the substrate is flat and ready for laying the treads (with no dust, oil or grease etc).

Start to lay the treads from the bottom of the staircase (moving upwards).(1)

Use suitable tile-laying tools and the right adhesive for the tiles and substrate.

Handle with care.

Lay all the stair treads before proceeding to lay the risers. (1)

The stair riser of the first step should rest on the bottom floor tile. Subsequent risers should rest on the stair tread below each one. (2)

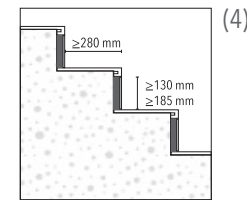
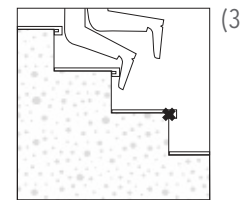
Level the vertical substrate for each stair riser so that, once the cement has set and the stair riser has been laid using the thin bed method, it reaches the outer edge of the stair tread above it or leaves the desired joint between them. According to the Spanish Building Code, when stairs are used for upward evacuation or mainly used by children, the elderly or the disabled, stair nosings or overhanging treads are forbidden. (The tread and riser must be edge to edge). (3)

Cut the stair riser to the right size to comply with the initial plans for the stairs. (The Spanish Building Code establishes that stairs for general use should have steps with a height of over 13 cm and less than 18,5 cm and that the treads should be bigger than 28 cm). (4)

Bond the tiles solidly, making sure that there are no voids, to prevent them from breaking or coming loose. (2)

Grout the tiles.

Protect the tiled surfaces until all on-site work has been completed in order to prevent them from being damaged during subsequent building tasks.



• RESERVA DE DERECHO •

Keros aplica una política de continuo desarrollo de sus productos y se reserva el derecho a realizar cambios en los productos, colores, especificaciones técnicas, packing y códigos sin previo aviso.

Keros ha realizado un esfuerzo considerable para que toda la información sea adecuada en el momento de la publicación de catálogo. A causa de las limitaciones del proceso de impresión los colores reproducidos pueden sufrir ligeras variaciones con respecto al producto original. Keros informa que este catálogo tiene validez a nivel informativo y por tanto no se hace responsable de los posibles errores de impresión, reservándose el derecho de realizar modificaciones sin necesidad de preaviso.

Por favor, revise el tono, el calibre y la clase antes de colocar el material. Keros no se hará responsable después de que se coloque el material.

Keros operates a policy of continuous development and reserves the right to make changes to its products, colours, engineering specifications, packaging and codes without prior notice.

Keros has taken every effort to ensure that the information contained in the catalogue is correct at the time of publication. Due to the limitations of the printing process, the colours reproduced may vary slightly from the original product. Keros advises that this catalogue is only valid for information purposes and therefore does not accept responsibility for any possible printing errors.

Please, check shade, caliber and class before placing. Keros will not take responsibility after the material is placed.

♦ ANTIDESLIZANTE ♦

Con el fin de dar una mayor seguridad en aquellas áreas transitables, cuyas condiciones de humedad y pendientes son mayores de lo habitual.

Los productos marcados con nuestra simbología ANTI-SLIP, han sido sometidos a las pruebas de ensayo según las normas UNE-ENV 12633:2003, DIN-51130, DIN-51097 y/o BS 7976-2.

Para más información, consultar con nuestro dpto. técnico.

The aim here is to provide better safety areas of pedestrian traffic, where the humidity conditions and slopes are greater than normal.

This series rates higher than the test results recommended by Regulation UNE-ENV 12633:2003, DIN-51130, DIN-51097 and/or BS 7976-2 .

For more information on this, contact our Technical Department.

DIN 51130	PLANO INCLINADO, PIES CALZADOS INCLINED PLANE, WEARING SHOES
-----------	-----------------------------------------------------------------

Clasificación de la media corregida conjunta del ángulo crítico para la clasificación antideslizante.
Classification joint adjusted average of critical angle for slip classification.

Clase antideslizante Slip Class	Adherencia Adherence	Ángulo inclinación Slope angle
R9	Normal Normal	De 6° a 10°
R10	Media Medium	> 10° a 19°
R11	Alta High	> 19° a 27°
R12	Fuerte Strong	> 27° a 35°
R13	Muy fuerte Very strong	>35°

CTE	CÓDIGO TÉCNICO DE LA EDIFICACIÓN, SECCIÓN DB-SUA1 VERSIÓN DICIEMBRE 2014
-----	--------------------------------------------------------------------------

CLASE CLASS	Rd	RESISTENCIA AL DESPLAZAMIENTO DISPLACEMENT RESISTANCE
1	15 < Rd ≤ 35	Zonas interiores secas, pendiente <6%. Interior areas that are dry with a grade of <6%.
2	35 < Rd ≤ 45	Zonas interiores secas, pendiente >6%. Zonas interiores húmedas, terrazas, cubiertas, vestuarios duchas, aseos, cocinas etc. Interior areas that are dry with a grade of >6% Interior wet areas, covered terraces, showers, bathroom floor, kitchens, etc.
3	> 45	Zonas con agua, grasas, lubricantes, etc. Zonas interiores húmedas con pendiente > 6%. Zonas exteriores, piscinas. Wet/greasy/lubricated environments. Interior wet areas with a grade of >6%. Exterior areas, swimming pools.

CLASE EXIGIBLE A LOS SUELOS EN FUNCIÓN DE SU LOCALIZACIÓN RATING REQUIRED FOR FLOORING DEPENDING ON ITS LOCATION

LOCALIZACIÓN Y CARACTERÍSTICAS DE SUELO LOCATION AND CHARACTERISTICS OF THE FLOOR	CLASE CLASS
ZONAS INTERIORES SECAS Superficies con pendiente menor que el 6% Superficies con pendiente mayor que el 6% y escaleras DRY INDOOR AREAS Surfaces with a slope of less than 6% Surfaces with a slope equal to or higher than 6% and stairs	1 2 1 2
ZONAS INTERIORES HÚMEDAS, TALES COMO LAS ENTRADAS A LOS EDIFICIOS DESDE EL ESPACIO EXTERIOR (1), TERRAZAS CUBIERTAS, VESTUARIOS, BAÑOS, ASEOS, COCINAS, ETC. : Superficies con pendiente menor que el 6% Superficies con pendiente igual o mayor que el 6% y escaleras INDOOR AREAS SUBJECT TO MOISTURE, SUCH AS ENTRANCES TO BUILDINGS FROM OUTDOOR AREAS (1), COVERED TERRACES AND BALCONIES, CHANGING ROOMS, BATHROOMS, CLOAKROOMS, KITCHENS ETC.: Surfaces with a slope of less than 6% Surfaces with a slope equal to or higher than 6% and stairs	2 3 2 3
ZONAS EXTERIORES.PISCINAS.DUCHAS (2) OUTDOOR AREAS.SWIMMING POOLS.SHOWERS (2)	3 3

(1) Excepto cuando se trate de accesos directos a zonas de uso restringido

(2) En zonas previstas para usuarios descalzos y en el fondo de los vasos, en las zonas en las que la profundidad no exceda de 1.50 m.
Dicha clase se mantendrá durante la vida útil del pavimento

(1) Except for accesses that lead directly to areas of restricted use

(2) In places where users are expected to go barefoot and in the bottom of swimming pools in areas with a depth of less than 1.50 m.
This rating is maintained throughout the useful life of the flooring.

TABLA DE VALORACIÓN DE RIESGO DE DESLIZAMIENTO
SLIP RISK ASSESSMENT TABLE

Locales y áreas de trabajo Remises work areas		VALOR ORIENTATIVO APPROXIMATE VALUE
Entradas y zonas de acceso, incluyendo hoteles, oficinas, edificios públicos, centros comerciales, tiendas, escuelas y guarderías, zonas comunes de edificios públicos, vestíbulos de ascensores internos Entries and access areas including hotels, offices, public buildings, shopping centres, shops, schools and kindergartens, common areas of public buildings, internal lift lobbies	Wet area(1)	R10
	Transitional area	R9
	Dry area	R8 ⁽²⁾
Rampas internas, pendientes (mayores de 1 en 20) - Secas Internal ramps, slopes (greater than 1 in 20) - Dry		R10
Instalaciones totales en oficinas, hoteles, centros comerciales Total facilities in offices, hotels, shopping centres		R10
Puntos de venta de comida rápida, zonas de mostrador de buffet, zona de restauración y zonas de comida rápida en centros comerciales Fast food outlets, buffet food server areas, food court and fast food dining areas in shopping centres		R10
Explanadas cubiertas en estadios deportivos Undercover concourse areas of sports stadium		R10
Balcones privados, no accesibles al público Private, publicly inaccessible balconies		R10
Zonas donde uno mismo se encarga de preparar la comida o pequeñas cocinas Self catering areas or kitchenettes		R10
Zonas de frutas y verduras frescas en tiendas y supermercados Shop and supermarket fresh fruit and vegetable areas		R10
Pasillos de supermercado excepto las zonas de comida fresca Supermarket aisles except fresh fruit areas		R9
Garajes residenciales Residential garages		R10
Cocinas residenciales Residential kitchens		R9
Baños residenciales, baños incorporados, aseos y lavanderías Residential bathrooms, ensuites, toilets and laundries		R9 o A
Hoteles, hospitales e instalaciones para el cuidado de mayores Hotels, hospitals and aged care facilities	Salas y pasillos Wards and corridors	R9
	Con baño incorporado Ensuites	R10 o A
Vuelos de peldaños internos accesibles - con presencia de pasamanos Accessible internal stair nosings - Handrails present	Seco Dry	R10
	Húmedo Wet	R11 o B
Columnatas externas, pasarelas, cruces de peatones, balcones, verandas, cocheras, entradas de coches, patios, forjados de techos, aparcamientos públicos, patios de escuela, zonas de venta externas (por ejemplo, mercados). External colonnade, walkways, pedestrian crossings, balconies, verandas, carports, driveways, court yards and roof decks, public car parks, school yards, external sales areas (e.g. markets).		R11
Caminos privados, accesos primarios al local o edificio, vuelos de peldaños externos Private paths, primary access to premises, external stair nosings		R11
Zonas de servir detrás de las barras de clubes y hoteles públicos, cámaras frigoríficas, congeladores Serving areas behind bars in public hotels and clubs, cold stores, freezers		R11
Rampas externas (incluyendo las entradas de coches, aceras, etc., con -pendiente). Pendiente desde 1 en 20 hasta 1 en 14 External ramps (including sloping driveways, footpaths, etc.); slope of 1 in 20 to 1 in 14		R11




Locales y áreas de trabajo Remises work areas	VALOR ORIENTATIVO APPROXIMATE VALUE
Rampas externas (incluyendo las entradas de coches, aceras, etc., con pendiente). Pendiente con una inclinación mayor de 1 en 14 External ramps (including sloping driveways, footpaths, etc.); slope steeper than 1 in 14	R11
Muelles de carga Loading docks	R11
Cocinas comerciales Commercial kitchens	R11
Vestidores comunitarios Communal changing rooms	A
Playas de piscina y duchas comunitarias Swimming pool surrounds and communal shower rooms	B
Rampas de piscina y escaleras que llevan al agua Swimming pool ramps and stairs leading into water	C

1. Definiciones:
a) Zonas secas - Aquellas zonas en las que las medidas de control apropiadas aseguran que una zona permanezca seca y limpia cuando se usa.
b) Zonas de transición - Aquellas zonas que deben mantenerse secas, por ejemplo mediante la provisión de elementos de diseño (marquesinas, sumideros, esteras, cámaras estancas, etc.) apropiados para la localización física, clima y exposición al agua en general, de acuerdo con su mantenimiento en una condición seca y limpia por el responsable de las instalaciones.
c) Zona húmedas - Aquellas zonas que no se definen como secas o zonas de transición, que pueden estar mojadas, de forma constante o intermitente, o contaminadas de otra forma.
2. La clase R8 es una clasificación artificial que se ha utilizada para indicar productos que no obtienen la clase R9.

1. Definitions:
a) Dry areas – those areas in which appropriate control measures ensure an area remains dry and clean when in use.
b) Transitional areas – those areas that are intended to be kept dry such as by the provision of design features (awnings, drains, mats, air locks, etc.) appropriate to the physical location, climate and general exposure to water, as maintained in a dry and clean condition by the facilities manager.
c) Wet areas – those areas that are not defined as a dry or transitional area, which may be either constantly or intermittently wet or otherwise contaminated.
2. R8 is an artificial classification that has been used to indicate products that fail to obtain class R9.

GUV-I 8527	PLANO INCLINADO, PIES CALZADOS / INCLINED PLANE, WEARING SHOES
------------	-----------------------------------------------------------------------

CLASIFICACIÓN DE LOS RESULTADOS DEL ENSAYO DE LA RAMPA EN MOJADO, DE ANDAR DESCALZO
CLASSIFICATION OF THE RESULTS OF THE TEST OF THE WET RAMP, OF WALKING WITHOUT FOOT

Grupo Group	Ángulo de inclinación mínimo Minimum slope angle	Zonas Zones
A	$\geq 12^\circ$ 	<ul style="list-style-type: none"> -Pasillos de andar descalzo (principalmente secos). -Vestuarios y vestidores comunitarios e individuales. -Suelos de piscinas en zonas donde no se puede nadar, si la profundidad del agua de toda la zona (de una piscina) es más de 80 cm.
B	$\geq 18^\circ$ 	<ul style="list-style-type: none"> -Pasillos de andar descalzo no clasificados en el grupo A. -Locales de duchas. -Playas de piscinas. -En las inmediaciones de las instalaciones de pulverización desinfectante. -Suelos de piscinas en las zonas donde no se puede nadar, donde la profundidad es inferior a 80cm. -Secciones donde no se puede nadar de piscinas con oleaje. -Plataformas elevadoras. -Piscinas para niños pequeños. -Escaleras que llegan al agua. -Escaleras que llegan al agua con un ancho máximo de 1 m y pasamanos en ambos lados. -Escaleras y escaleras fuera de la zona de la piscina. -Escalones y bancos para sentarse y de descanso.
C	$\geq 24^\circ$ 	<ul style="list-style-type: none"> -Escaleras que llegan al agua, si no están clasificadas en el grupo B -Piscinas para caminar. -Bordes de piscina en pendiente.

• LIMPIEZA Y MANTENIMIENTO •

RECOMENDACIONES TÉCNICAS

Para resolver las dudas que en ocasiones surgen en cuanto al mantenimiento y limpieza de materiales y a modo de recomendación, hemos creído oportuno realizar esta guía para que sirva de referencia para nuestro trabajo comercial y a ser posible ayude a resolver las dudas que puedan surgir y a la vez que satisfaga a nuestros clientes. Se controlará por parte del cliente que el material sea destinado al uso correcto. Ante cualquier duda se suspenderá la colocación y formule la consulta o reclamación correspondiente, siempre es mejor asesorarse.

Un simple consejo sirve para prevenir errores y elegir mejor.

LIMPIEZA Y MANTENIMIENTO

LIMPIEZA FINAL DE OBRA:

Después de la colocación es fundamental realizar una buena limpieza para eliminar residuos de junta y en general suciedad de la obra. Para esta operación recomendamos el empleo de un detergente de acción ligeramente ácida que no despidan humos tóxicos y respete las juntas, el material y el usuario, como Fila Deterdek. En el caso de material colocado con junta epoxi o en base resina, se aconseja realizar la limpieza final de obra con un limpiador específico de residuos epoxidicos, como Fila CR10.

MANTENIMIENTO:

Para un buen mantenimiento del pavimento se aconseja el empleo de un detergente neutro con alto poder limpiador como FilaCleaner. En los casos de suciedad intensa e incrustada acumulada en el tiempo, se aconseja consultar el esquema a continuación para encontrar el producto Fila ideal para cada situación.

TECHNICAL RECOMMENDATIONS

In order to solve any question regarding maintenance and/or Cleaning of the goods and as a strongly recommended guidelines, so it may serve as reference to our commercial labour and also our customers would be satisfied. It will be controlled by the customer that the usage of goods will be the right one. Before any doubt, the installation will be stopped and the relative questions or claims must be placed, it is always better learn about first. A simple advice may prevent from making mistakes and will help to choose better.

CLEANING AND MAINTENANCE

CLEANING AFTER LAYING:

Is it crucial to do a good cleaning after the tile laying with the objective to eliminate the joints residues and in general all the building dirt. For this activity we recommend the use of an action detergent with light acid that does not produce toxic fumes and respects the joints, the material and the user, like Fila Deterdek. In the case of epoxy joint or in resin base, the final cleaning is advisable to be made with a specific cleaner called Fila CR10 for epoxy residues.

REGULAR MAINTENANCE:

It is advisable to use a neutral detergent with high cleaning power like Fila Cleaner for a floor tile maintenance. In the cases of intensive and encrusted accumulated dirt it is recommendable to check the table here below to find the appropriate product Fila for each situation.

TIPO DE SUCIEDAD INCRUSTADA / TYPE OF DIRTY		PRODUCTO A UTILIZAR / PRODUCT TO USE
Cemento - Cal de agua - Rayas metales - Óxido	Cement - Calcar - Metal tracer - Rust	DETERDEK
Residuos de resina Epoxi	Epoxy residues	FILA CR10
Grasas - Bebidas - Comidas - Goma - Tintes - Rotulador - Gotas de pintura plástica	Greasy - Drinks - Food - Tire marks - Colours - Marker - Etc.	FILA PS/87
Pintadas de grafitis, spray acrílicos, alquídicos y nitro sintéticos.	Grafitis	FILA NOPAINT STAR
Cera de velas - Resinas árboles - Residuos cinta adhesiva	Wax candel - Bitument - Adhesive tape residues	FILASOLV



• CONSEJOS DE COLOCACIÓN •

1. PREVIO A LA COLOCACIÓN

A la recepción del producto, se deberá verificar que el producto es conforme a lo solicitado, tanto en cantidad como en calidad. Para ello verificaremos que la inscripción de las cajas corresponde con el albarán de entrega de la mercancía.

2. ADECUACIÓN DE LOS PARÁMETROS

Una vez realizada la verificación procederemos a la preparación de la superficie sobre la que se va a instalar el producto elegido.

Para lograr una buena adhesión a la superficie de colocación hay que descubrir su superficie inicial y firme, para lo cual será necesario proceder a una limpieza exhaustiva, ya que la existencia de polvo y de restos de materiales condicionará la correcta adherencia del soporte con el paramento.

Los morteros cola ven reducidas sus prestaciones a partir de los 5 mm de espesor, es por ello que no permite corregir los desniveles del paramento con exceso de adhesivo, por lo que resulta esencial disponer de superficies perfectamente planas.

Para desviaciones mayores de 10 mm sería conveniente aplicar una capa de nivelación para corregirlas.

En la colocación de pavimentos en exteriores habrá que respetar las pendientes necesarias para la eliminación de las aguas.

Antes de la colocación del producto cerámico, en el caso de pavimento, es conveniente replantearnos sobre la superficie ya nivelada algunas piezas para ver el efecto que las mismas presentan.

Para colocaciones modulares, en el momento de la solicitud del pedido, se deberá informar de esta circunstancia, para la asignación de tono y calibre compatible con el modo de colocación elegido.

3. COLOCACIÓN

Dependiendo de la naturaleza del producto cerámico (porcelánico, gres o azulejo) se utilizará el tipo de colocación más adecuado.

La colocación en capa fina, es la técnica de evolución más reciente, apta para cualquier tipo de baldosa y compatible con cualquier soporte.

La colocación se realiza generalmente sobre una capa previa de regularización del paramento, ya sean enfoscados en las paredes o bases de mortero en los suelos.

Existen adhesivos adecuados para cada tipo de soporte, según la norma UNE EN 12004.

En capa fina se utilizan los adhesivos cementosos o morteros cola, las pastas adhesivas y adhesivos de resinas de reacción, con las ventajas de que el tiempo de rectificación es alto y permite una mayor deformabilidad en el soporte y mayor adherencia.

Hay que tener en cuenta que el soporte base suele ser una superficie continua sometida a las contracciones y dilataciones provocadas por los cambios térmicos, movimientos estructurales o la propia retracción del cemento. Por este motivo, una perfecta ejecución de las juntas garantiza que estos movimientos naturales del soporte base no se trasladen a la superficie embaldosada.

4. JUNTAS ESTRUCTURALES

El dimensionado de las juntas estructurales debe detallarse perfectamente en el proyecto de edificación, y deben ser fijadas por el arquitecto o técnico especializado.

Las juntas estructurales entre las baldosas deben llegar hasta el soporte, y su anchura debe ser, como mínimo, la de la junta estructural del soporte.

Las juntas estructurales se rematan llenándolas con materiales de elasticidad duradera.

5. JUNTAS PERIMETRALES

Tienen la misión de aislar el pavimento cerámico, junto con su correspondiente capa de adhesivo, de otras superficies revestidas o pavimentadas como son las uniones pared-suelo o los encuentros con otros elementos constructivos como pilares, ventanas o puertas.

Su misión es evitar que tanto el material cerámico como el adhesivo, tengan contacto con los mencionados elementos, a fin de prevenir la acumulación de tensiones.

Las juntas entre paredes y suelos son siempre necesarias para superficies superiores a 7 m². Se recomienda una anchura de junta de 5 a 10 mm, que quedará oculta por el rodapié, o por el revestimiento.

1. BEFORE FIXING

Upon receiving the product, the product should be checked whether it complies to the order, both in quantity and in quality. To do this, we should verify that the box registration corresponds to the delivery note of the goods.

2. ADJUSTMENT SETTINGS

Once the verification is done, we should proceed to the preparation of the surface on which the chosen product will be installed.

In order to achieve good adhesion to the laying surface the initial and firm surface should be rediscovered and a thorough cleaning is required, since the dust and the material residues will determine the proper adhesion of the support with the facing.

The tile mortars see their benefits reduced from 5 mm thickness, the reason being is that the uneven facing cannot be corrected with additional adhesive, so it is essential to have perfectly flat surfaces.

For larger deviations of 10 mm it would be advisable to apply a leveling layer to correct them.

In laying floors outdoors, the slopes should be taken into consideration for the water removal.

Before placing the ceramic product, in the case of pavement, it is recommendable to put on the leveled surface some tiles to see the produced effect.

Modular placements should be informed at the time of the order so that to provide a suitable tone and a caliber according to the chosen method of tile placing.

3. FIXING

Depending on the nature of the ceramic products (porcelain, stoneware or tile) a special type of placement will be used accordingly.

Placing in thin layer, it is the latest development technique, suitable for any type of tile and compatible with any support.

Placement is usually done on a previously leveled facing layer, whether on plastered walls or mortar bases in floors.

There are suitable adhesives for each type of support according to the UNE EN 12004.

The cementitious adhesives or adhesive mortars, adhesives and reaction resin adhesives are used in thin layer, with the advantage of higher adjustment time, greater deformability in the support and better adhesion.

You should keep in mind that the support base is usually a continuous surface subjected to contraction and expansions caused by temperature changes, structural movement or retraction of the cement itself. Therefore, a perfect execution of the joints ensures that these natural movements of the support base would not move to the tiled surface.

4. STRUCTURAL JOINTS

The sizing of the structural joints must be detailed fully in the building project, and should be fixed by the architect or specialist.

Structural joints between tiles must reach the support, and its width should be at least that of the structural joint stand.

Structural joints are finished filling them with permanently elastic materials.

5. PERIMETER JOINTS

Their objective is to insulate the floor tiles, along with the corresponding adhesive layer, from other covered or paved surfaces such as wall-floor connections or meeting points with other construction elements such as pillars, windows or doors.

Its mission is to prevent both the ceramic material as well as the adhesive from getting into contact with the mentioned elements, in order to prevent the accumulation of tensions.

The joints between walls and floors are always needed for surfaces bigger than 7 m². Sealing width of 5 to 10 mm is recommended, which is hidden by a baseboard, or cladding.

Las juntas perimetrales deben estar convenientemente ejecutadas y funcionar como tales, es decir, deben estar limpias de restos de materiales de obra y llegar hasta el soporte base, por lo que deben preverse antes de colocar la capa de regularización o de lo contrario resultará imposible ejecutarlas correctamente.

La mala ejecución u omisión de las juntas perimetrales es una de las causas más frecuentes del levantamiento de baldosados.

6. JUNTAS DE DILATACIÓN

Tienen por objeto permitir las deformaciones diferenciales originadas por las variaciones térmicas entre las baldosas, la capa de adhesivo, y el soporte.

La anchura mínima será de 5 mm y deben estar convenientemente ejecutadas y funcionar como tales, es decir, deben ser flexibles, impermeables, bien adheridas y deben llegar hasta el soporte.

7. JUNTAS DE COLOCACIÓN

Las juntas de colocación ejercen una importante función estética, realzan la belleza propia de las baldosas cerámicas y compensan sus pequeñas variaciones dimensionales.

Implican la mutua separación repetida regularmente entre las baldosas individuales, recomendándose el empleo de crucetas y cuñas para conseguir una perfecta alineación de las baldosas y la constancia del espesor de las juntas.

Contribuyen a absorber las deformaciones producidas por el soporte y moderan las tensiones que se generan cuando son sometidas a carga. Si las piezas se colocan a tope o hueso, y por tanto, no existe la acción moderadora de las juntas, las tensiones acumuladas pueden llegar a producir el levantamiento de las baldosas.

Son especialmente necesarias cuando baldosas rectangulares se colocan TRABADAS o en ESPIGA, ya que minimizan las cejas que esta técnica de colocación genera. Existe en el mercado una amplia variedad de materiales de rejuntado, que permiten adecuarse a diversos tipos de baldosas y ambientes. Como norma general se recomiendan materiales del tipo J2 según especificaciones de la norma europea EN 12004.

La colocación sin juntas es desaconsejable desde cualquier punto de vista técnico por los riesgos que supone de producir estados patológicos en los recubrimientos.

Como norma general se recomienda la colocación con junta de 3 ó 4 mm, y en ningún caso debiera ser inferior a 2.0 mm.

La colocación trabada o en espiga requiere juntas mínimas de colocación entre baldosas de 5.0 mm.

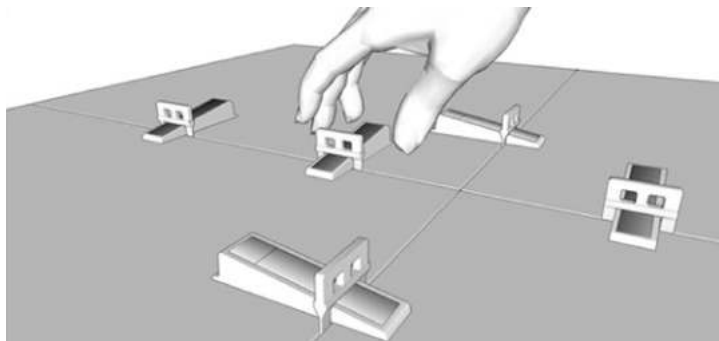
Para rejuntar baldosas de gres porcelánico no deben elegirse productos coloreados con "negro de humo" (carbón micronizado), ya que su empleo podría impedir la limpieza de la superficie revestida, especialmente cuando se trata de modelos de tonos claros y de producto pulido.

8. SISTEMAS DE NIVELACIÓN

Para lograr una colocación totalmente plana en pavimentos cerámicos, se aconseja el uso de calzos y cuñas autonivelantes. Este sistema además de nivelar las baldosas adyacentes, reduce los tiempos de reposo y colocación de las piezas cerámicas.

Está especialmente recomendado para la instalación de pavimentos y revestimientos con junta mínima, así como para la colocación de pavimentos cerámicos de gran formato y revestimientos rectificadas.

No se admitirán reclamaciones de material colocado en el que no se hayan seguido las recomendaciones de colocación.



The perimeter joints must be properly done and function as such, meaning, they must be free of building materials residues and reach the base support, which must be taken into consideration before placing the leveling layer otherwise it would be impossible to execute it correctly.

Improper performance or omission of perimeter joints is one of the most common causes of lifted tiles.

6. EXPANSIÓN JOINTS

They are intended to allow the differential deformations caused by thermal variations among the tiles, the adhesive layer and the support.

The minimum width is 5 mm and must be properly implemented and function as such, meaning they must be flexible, waterproof, well bonded and should be able to reach the support.

7. INSTALLATION JOINTS

Installation joints play an important aesthetic function, enhance the inherent beauty of the ceramic tiles and compensate for their small size variations.

Repeated regularly involve mutual spacing between the individual tiles, recommending the use of spreaders and wedges for a perfect alignment of the tiles and the constancy of the joints thickness

They contribute to absorb the deformations produced by the support and moderate the tension generated when subjected to load. If the pieces are laid out without any joints, the accumulated tensions can produce tiles lifting, since there is no moderating action of the boards.

They are necessary in particular, when rectangular tiles are placed in a brick pattern or herring bone layout, as they minimize the eyebrows generated by this placement technique. There is a wide variety of grouts in the market, allowing adaptation to different types of tiles and environments. As a general rule J2 type materials are recommended according to specifications of the European standard EN12004.

Placement without any joints is inadvisable from any technical point of view due to the risks to produce pathological states in the coatings.

As a general rule, the recommended placement is with a joint from 3 to 4 mm, and in no case should be less than 2.0 mm.

The brick pattern or the herring bone pattern layout requires a minimum joint width of 5.0 mm. between the tiles.

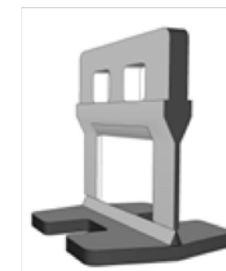
For jointing porcelain tiles it is advisable not to choose products colored with "black smoke" (micronized coal), because they could prevent the coated surface from cleaning, especially when it comes to models of light colors and polished products.

8. LEVELLING SYSTEM

To achieve a complete flat laying on ceramic floor tiles, we advise the use of auto leveling systems. This system, besides leveling the adjacent tiles, reduces the time of ceramic tile setting as well.

It is specially recommended for wall tiles and floor tiles installation with a minimum joint, as well as for big size porcelain tiles and rectified wall tiles.

No claims of tiles already installed will be accepted if the installation recommendations have not been taken into consideration.



• DIFERENTES COLOCACIONES DE LA SERIE MODULA •



Modulo 1 Modula Abadía Centeno



Modulo 2 Modula Abadía Centeno



Modulo 3 Modula Abadía Centeno



Modulo 4 Modula Abadía Centeno



Modulo 5 Modula Abadía Centeno



Modulo 6 Modula Abadía Centeno



Modulo 7 Modula Abadía Centeno

•DIFERENTES COLOCACIONES DE LA SERIE TANGRAM.



Modulo 1 Tangram Abadía Avena



Modulo 2 Tangram Abadía Avena



Modulo 3 Tangram Abadía Avena



Modulo 4 Tangram Abadía Avena



Modulo 5 Tangram Abadía Avena



Modulo 6 Tangram Abadía Avena



Modulo 7 Tangram Abadía Avena



KEROS

Más información en nuestra web: www.keros.com / For more information: www.keros.com

