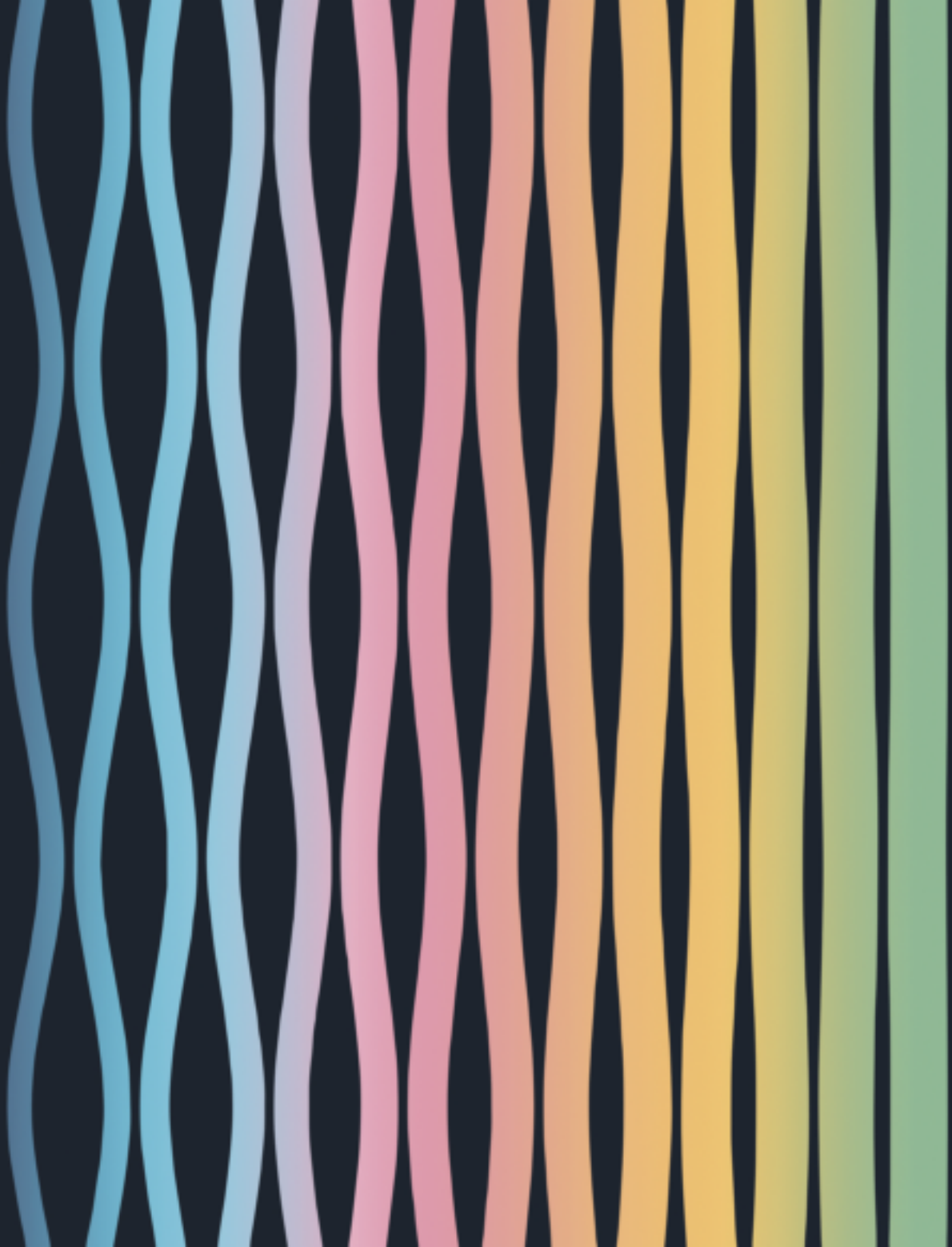


# BELLE ÉPOQUE

by keros



# BELLE ÉPOQUE

by KEROS



## Nuevo centro logístico

Camí Miralcamp 114  
12200 Onda (Castelló)



# • ÍNDICE •

ÍNDICE	03
PACKING	04
ICONOGRAFÍA	05
DESTONIFICADO	181
RESERVA DE DERECHO	182
CARACTERÍSTICAS TÉCNICAS	180
ANTIDESLIZANTE	182-186
LIMPIEZA Y MANTENIMIENTO	187
CONSEJOS DE COLOCACIÓN	188-191

5X25CM / 1,9"X9,8"	
CAPRICCI	06-07
7,5X30CM / 2,9"X11,8"	
ZEN	08-09
HEXA 14X16CM / 5,5"X6,2"	
HUB	86-87
HEXA 23X27CM / 9,1"X10,6"	
AL-ANDALUS	10-11
BOREAL	44-49
ELEMENT	74-77
MAISON	88-91
PEONÍA	124-127
TERNI	134-135
TRITATO	140-141
UNIC	144-145
VENEZIA	168-173
VERONA	174-175

25X25CM / 9,8"X9,8"	12-21
ALHAMBRA	22-23
AMAZONIA	24-25
AUSTRAL	26-43
BARCELONA	50-51
BOUQUET	53-59
CHEZ COCO	
CORDOBA	60-73
ELEMENT	78-81
HEREDAD	82-85
MALLORCA	92-103
PAISLEY	104-113
PARIS	114-123
SANTA MÓNICA	128-133
TRIANA	136-139
TRITATO	142-143
VALENCIA	146-167
VINCI	176-179

# • PACKING •

	PZAS/CJ	M <sup>2</sup> /CJ	KG/CJ	PALET	CJ/PALET	M <sup>2</sup> /PALET	KG/PALET
5X25	48	0.60	9.63	80X120 EUROPALLET	81	48.60	805
7.5X30	22	0.50	7.08	80X120 EUROPALLET	120	60.00	875
HEXA 14X16	26	0.44	8.30	80X120 EUROPALLET	105	46.20	895
HEXA 23X27	16	0.75	14.30	80X120 EUROPALLET	65	48.75	955
25X25	18	1.13	18.35	80X120 EUROPALLET	44	49.72	830

8X25 – RODAPIÉ DISPONIBLE BAJO PETICIÓN (P050) (46 PC/BOX).  
8X25 – SKIRTING AVAILABLE ON DEMAND (P050) (46 PC/BOX).

25X25 – PELDAÑO TÉCNICO DOBLE INGLETE DISPONIBLE BAJO PETICIÓN (P350).  
25X25 – PELDAÑO TÉCNICO DOBLE INGLETE AVAILABLE ON DEMAND (P350).

LOS PESOS SON APROXIMADOS. KEROS CERÁMICA SE RESERVA EL DERECHO DE MODIFICAR EL PACKING POR RAZONES PRODUCTIVASEL PACKING INFORMADO EN LA FACTURA, SIEMPRE SERÁ EL QUE PREVALECEERÁ.

WEIGHTS ARE APPROXIMATE. KEROS CERÁMICA RESERVES THE RIGHT TO ALTER AND CHANGE THE PACKING WITHOUT NOTICE DUE TO PRODUCTIVE REASONS. THE PACKING INFORMED IN THE INVOICE WILL ALWAYS PREVAIL.

LES POIDS INDIGUÉS SONT APPROXIMATIFS. KEROS CERAMICA SE RÉSERVE LE DROIT DE MODIFIER LE PACKING POUR DES RAISONS DE PRODUCTION. LE PACKING INDIGUÉ SUR LA FACTURE PRÉVAUDRA EN CAS DE LITIGE.

# • ICONOGRAFÍA •

TIPO DE SUPERFICIE  
TYPE OF SURFACE



PAVIMENTO  
FLOOR TILE



REVESTIMIENTO  
WALL TILE



POLIVALENTE  
FLOOR & WALL TILE

ACABADOS  
FINISHES



BRILLO  
SHINE



MATE  
MATT



BRILLO GRANILLA  
GRANILLE SHINE

MATERIAL  
MATERIAL



PORCELÁNICO  
PORCELANICO



PASTA BLANCA  
WHITE BODY

CARACTERÍSTICAS TÉCNICAS  
TECHNICAL CHARACTERISTICS



ANTIHIELO  
ANTIFROST



ANTIDESLIZANTE  
ANTISLIP



RELIEVE  
RELIEF

DESTONIFICACIÓN  
SHADE VARIATION



VARIACIÓN LIGERA.  
SLIGHT VARIATION.



VARIACIÓN MODERADA.  
MODERATE VARIATION.



VARIACIÓN SUBSTANCIAL.  
SUBSTANTIAL VARIATION.

COLOCACIÓN  
TILE-LAYING



TRABADO MENOR A 20%  
INTERLOCKED LAYING  
MAXIMUM 20%



JUNTA 3mm  
JOINT 3mm



| Capricci Blanco 5x25 cm |

# CAPRICCI

5x25 cm / 1,9"x9,8"



Capricci Blanco  
5x25 cm

M180



Capricci Bone  
5x25 cm

M180



Capricci Gris  
5x25 cm

M180



Capricci Acero  
5x25 cm

M180



Capricci Rosa  
5x25 cm

M180



Capricci Menta  
5x25 cm

M180



Capricci Indigo  
5x25 cm

M180

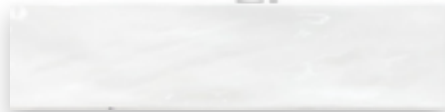




| Zen Bone 7,5x30 cm |

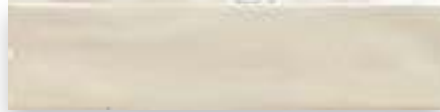
# ZEN

7,5x30 cm / 2,9"x11,8"



Zen Blanco  
7,5x30 cm

M179



Zen Bone  
7,5x30 cm

M179



Zen Gris  
7,5x30 cm

M179



Zen Acero  
7,5x30 cm

M179



Zen Rosa  
7,5x30 cm

M179



Zen Menta  
7,5x30 cm

M179



Zen Indigo  
7,5x30 cm

M179



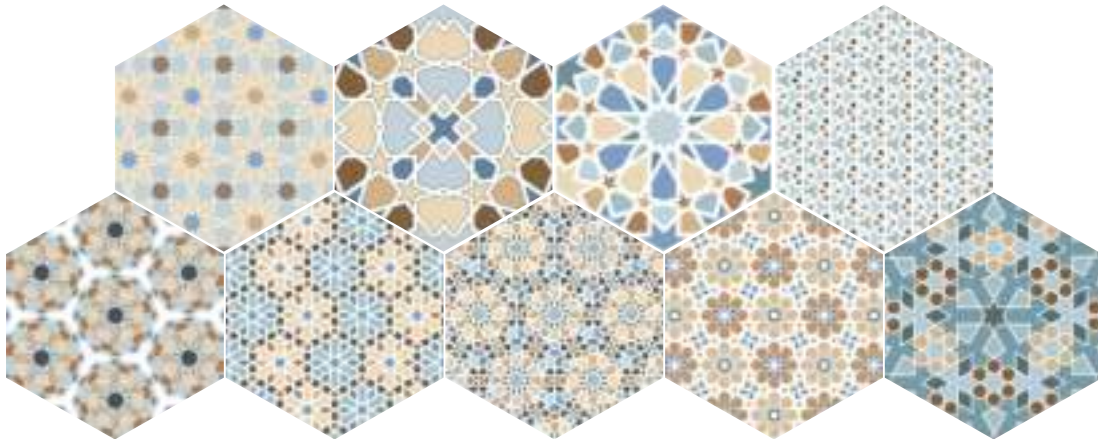
Hexa Al-Andalus 23x27 cm | Hexa Element Blanco 23x27 cm |

# AL-ANDALUS

23x27 cm / 9"x10,6"



Hexa Al-Andalus Mix  
23x27 cm M138



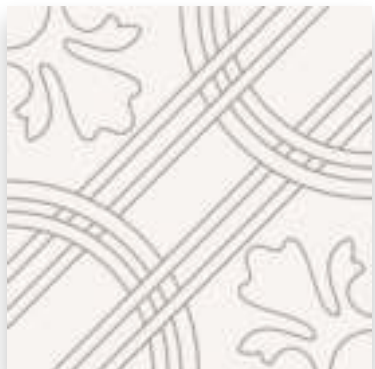
24 diseños diferentes  
24 different designs



| Alhambra Arena 25x25 cm |

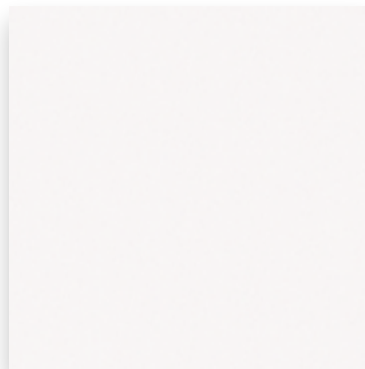
# ALHAMBRA

25x25 cm / 9,8"x9,8"



Alhambra Arena \*  
25x25 cm

M125



Barcelona Blanco  
25x25 cm

M124



Alhambra Arena detalle  
Alhambra Arena detail

\*Este artículo es sensible a la orientación. Cada pieza debe colocarse en la orientación adecuada para que forme la figura correcta.

This item is orientation-sensitive. It must be properly placed to make the appropriate pattern.



| Alhambra Azul 25x25 cm |

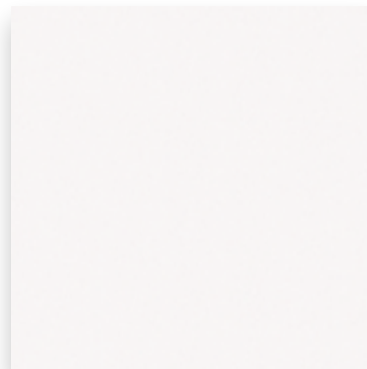
# ALHAMBRA

25x25 cm / 9,8"x9,8"



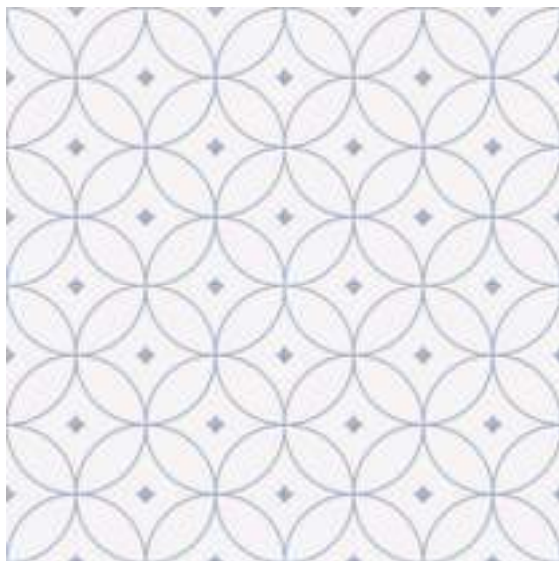
Alhambra Azul  
25x25 cm

M125



Barcelona Blanco  
25x25 cm

M124



Alhambra Azul detalle  
Alhambra Azul detail





| Alhambra Gris 25x25 cm |

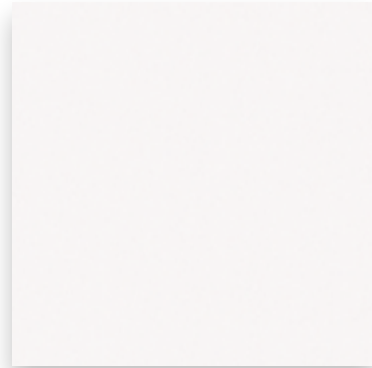
# ALHAMBRA

25x25 cm / 9,8"x9,8"



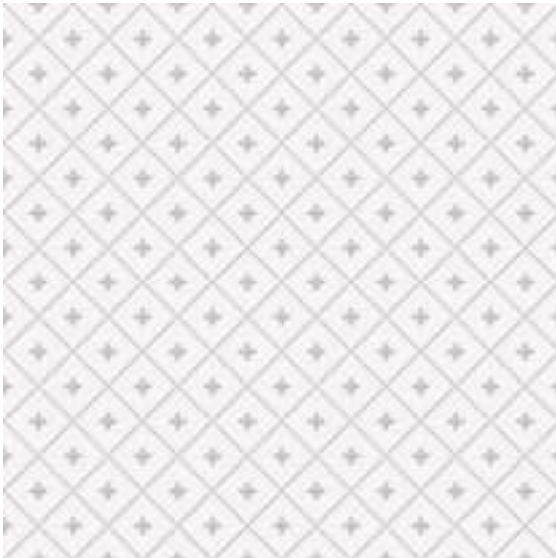
Alhambra Gris  
25x25 cm

M125



Barcelona Blanco  
25x25 cm

M124



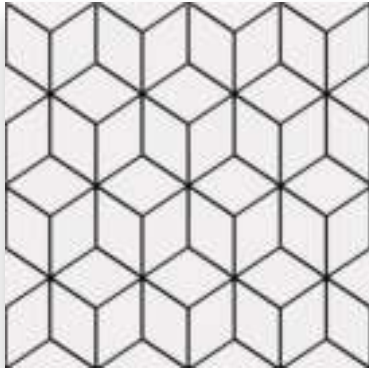
Alhambra Gris detalle  
Alhambra Gris detail



| Barcelona Blanco 25x25 cm | Alhambra Negro 25x25 cm | Capricci Acero 5x25 cm |

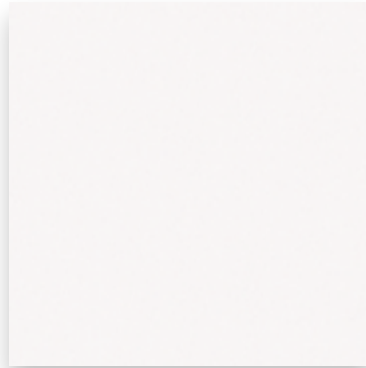
# ALHAMBRA

25x25 cm / 9,8"x9,8"



Alhambra Negro \*  
25x25 cm

M125



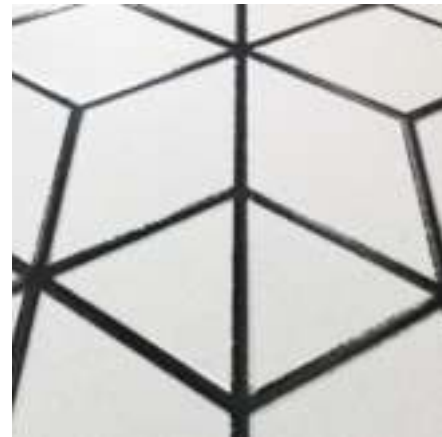
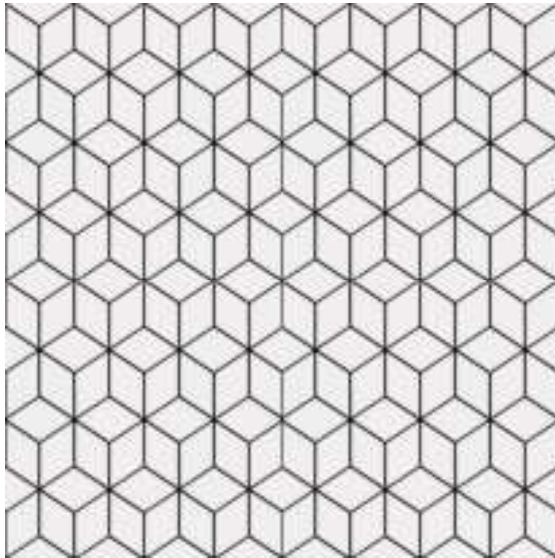
Barcelona Blanco  
25x25 cm

M124



Barcelona Negro  
25x25 cm

M125



Alhambra Negro detalle  
Alhambra Negro detail

\*Este artículo es sensible a la orientación. Cada pieza debe colocarse en la orientación adecuada para que forme la figura correcta.

This item is orientation-sensitive. It must be properly placed to make the appropriate pattern.



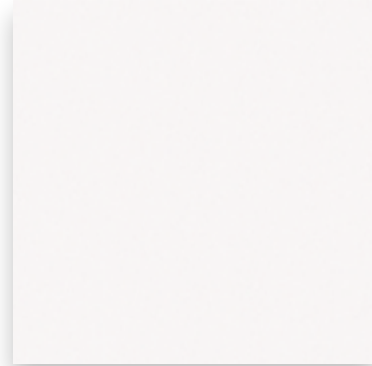
# ALHAMBRA

25x25 cm / 9,8"x9,8"



Alhambra Rojo \*  
25x25 cm

M125



Barcelona Blanco  
25x25 cm

M124



Alhambra Rojo detalle  
Alhambra Rojo detail

\*Este artículo es sensible a la orientación. Cada pieza debe colocarse en la orientación adecuada para que forme la figura correcta.

This item is orientation-sensitive. It must be properly placed to make the appropriate pattern.



---

| Amazonia 25x25 cm | Calma Blanco 25x25 cm |

---

# AMAZONIA

25x25 cm / 9,8"x9,8"



Amazonia  
25x25 cm

M125



V3

Calma Blanco  
25x25 cm

M124



19 diseños diferentes  
19 different designs



Amazonia detalle  
Amazonia detail





| Austral Verde 25x25 cm |

# AUSTRAL

25x25 cm / 9,8"x9,8"



Austral Blanco  
25x25 cm

M125



Austral Blue  
25x25 cm

M125



Austral Verde  
25x25 cm

M125



28 diseños diferentes  
28 different designs



Austral Blue detalle  
Austral Blue detail



| Barcelona Arch 25x25 cm | Barcelona Gris 25x25 cm |

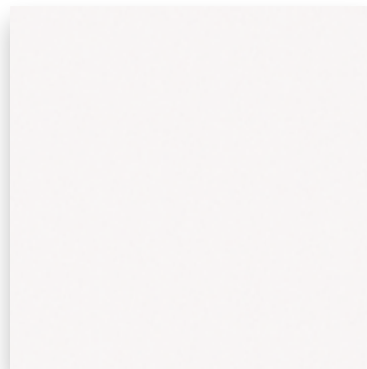
# BARCELONA

25x25 cm / 9,8"x9,8"



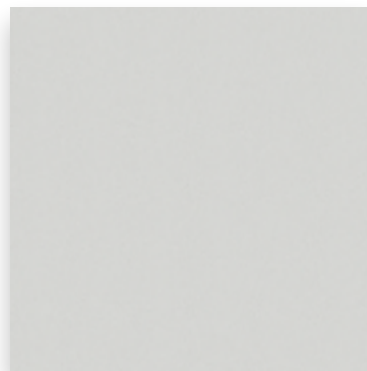
Barcelona Arch  
25x25 cm

M124



Barcelona Blanco  
25x25 cm

M124



Barcelona Gris  
25x25 cm

M124



| Barcelona Classic 25x25 cm | Barcelona Blanco 25x25 cm |

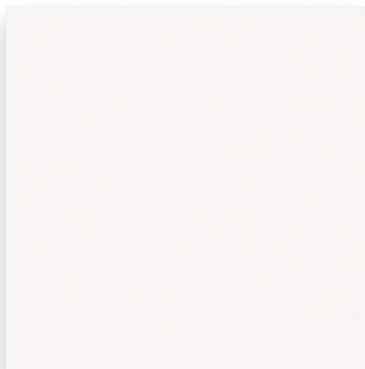
# BARCELONA

25x25 cm / 9,8"x9,8"



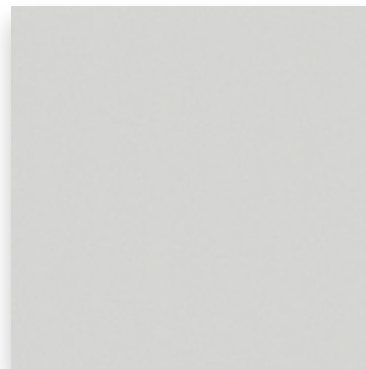
Barcelona Classic\*  
25x25 cm

M124



Barcelona Blanco  
25x25 cm

M124



Barcelona Gris  
25x25 cm

M124



Barcelona Negro  
25x25 cm

M125

\*Este artículo es sensible a la orientación. Cada pieza debe colocarse en la orientación adecuada para que forme la figura correcta.  
This item is orientation-sensitive. It must be properly placed to make the appropriate pattern.



| Barcelona Cube 25x25 cm |

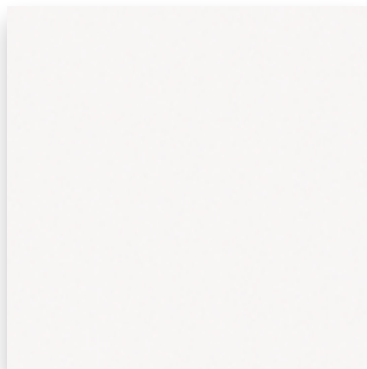
# BARCELONA

25x25 cm / 9,8"x9,8"



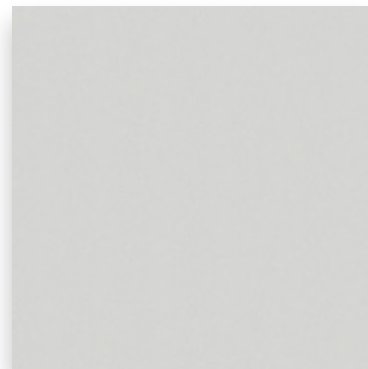
Barcelona Cube \*  
25x25 cm

M124



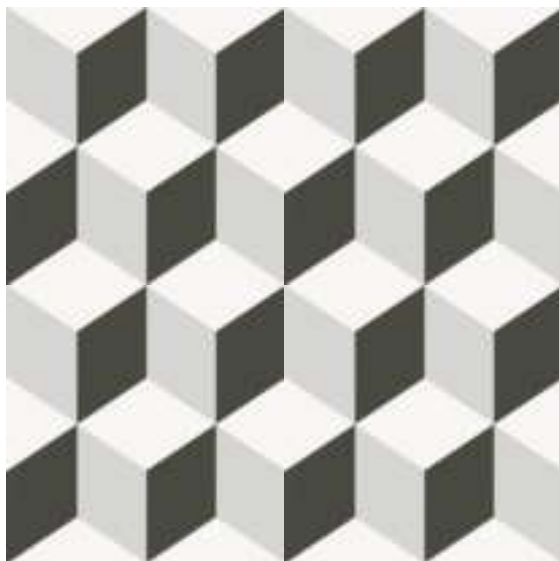
Barcelona Blanco  
25x25 cm

M124



Barcelona Gris  
25x25 cm

M124



Barcelona Negro  
25x25 cm

M125

\*Este artículo es sensible a la orientación. Cada pieza debe colocarse en la orientación adecuada para que forme la figura correcta.

This item is orientation-sensitive. It must be properly placed to make the appropriate pattern.





Barcelona Greco 25x25 cm |

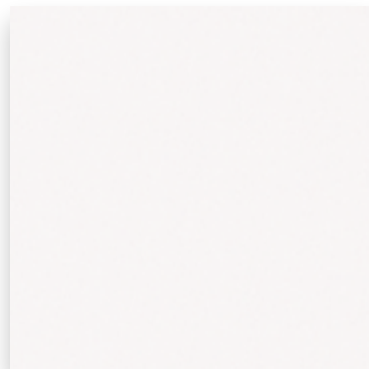
# BARCELONA

25x25 cm / 9,8"x9,8"



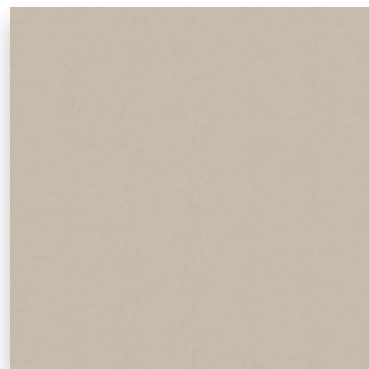
Barcelona Greco \*  
25x25 cm

M124



Barcelona Blanco  
25x25 cm

M124



Barcelona Piedra  
25x25 cm

M124

\*Este artículo es sensible a la orientación. Cada pieza debe colocarse en la orientación adecuada para que forme la figura correcta.

This item is orientation-sensitive. It must be properly placed to make the appropriate pattern.



| Barcelona Mar 25x25 cm | Barcelona Blanco 25x25 cm |

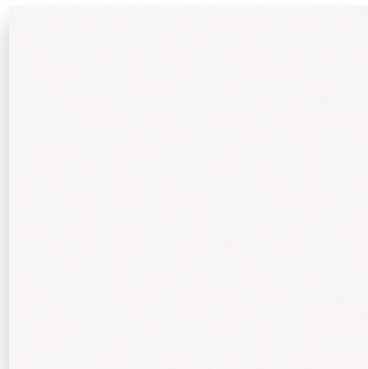
# BARCELONA

25x25 cm / 9,8"x9,8"



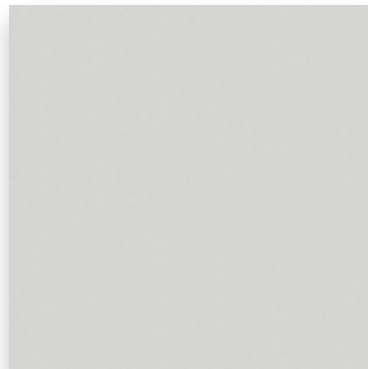
Barcelona Mar \*  
25x25 cm

M124



Barcelona Blanco  
25x25 cm

M124



Barcelona Gris  
25x25 cm

M124

\*Este artículo es sensible a la orientación. Cada pieza debe colocarse en la orientación adecuada para que forme la figura correcta.

This item is orientation-sensitive. It must be properly placed to make the appropriate pattern.



Barcelona Night 25x25 cm |

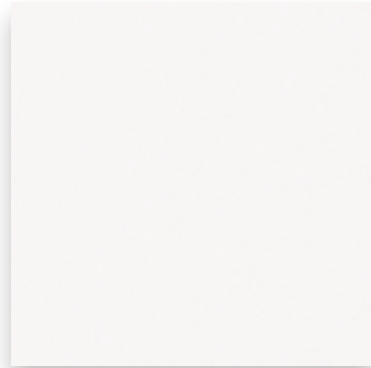
# BARCELONA

25x25 cm / 9,8"x9,8"



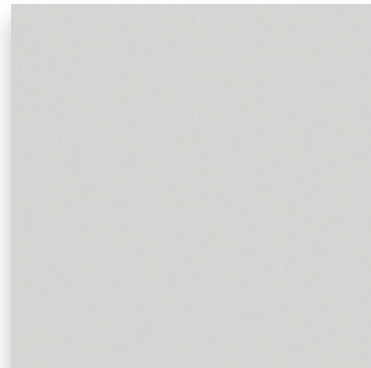
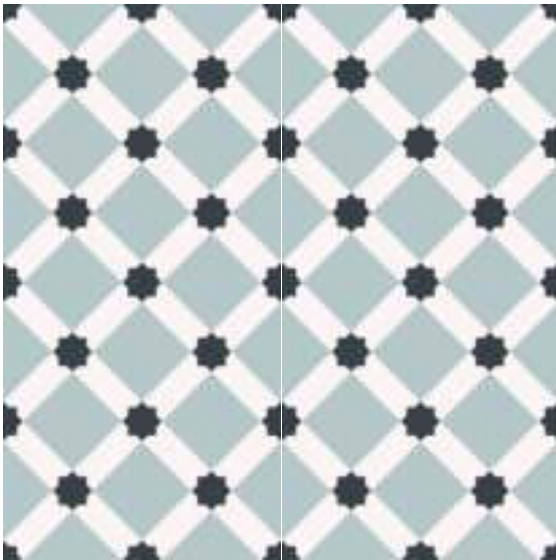
Barcelona Night  
25x25 cm

M124



Barcelona Blanco  
25x25 cm

M124



Barcelona Gris  
25x25 cm

M124



---

| Barcelona Sand 25x25 cm | Barcelona Piedra 25x25 cm |

---

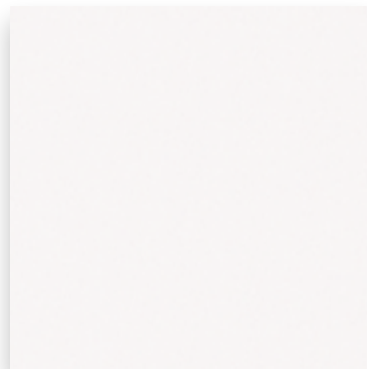
# BARCELONA

25x25 cm / 9,8"x9,8"



Barcelona Sand \*  
25x25 cm

M124



Barcelona Blanco  
25x25 cm

M124



Barcelona Piedra  
25x25 cm

M124

\*Este artículo es sensible a la orientación. Cada pieza debe colocarse en la orientación adecuada para que forme la figura correcta.

This item is orientation-sensitive. It must be properly placed to make the appropriate pattern.





| Barcelona Star 25x25 cm | Zen Gris 7,5x30 cm |

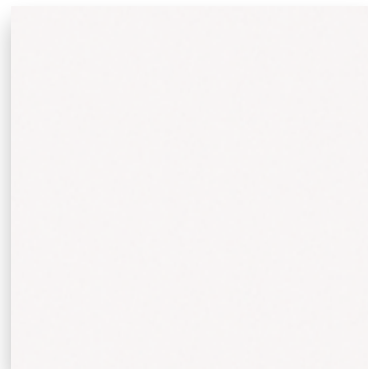
# BARCELONA

25x25 cm / 9,8"x9,8"



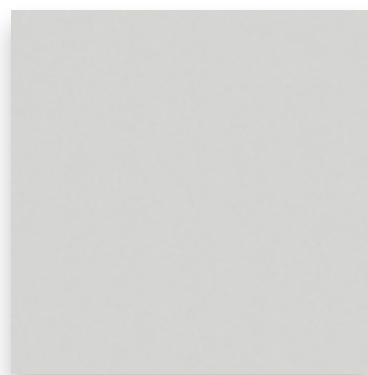
Barcelona Star  
25x25 cm

M124



Barcelona Blanco  
25x25 cm

M124



Barcelona Gris  
25x25 cm

M124



| Barcelona Triumph 25x25 cm | Barcelona Blanco 25x25 cm |

# BARCELONA

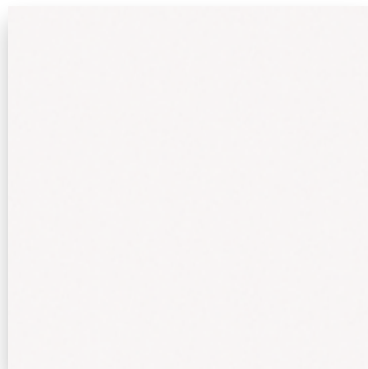
---

25x25 cm / 9,8"x9,8"



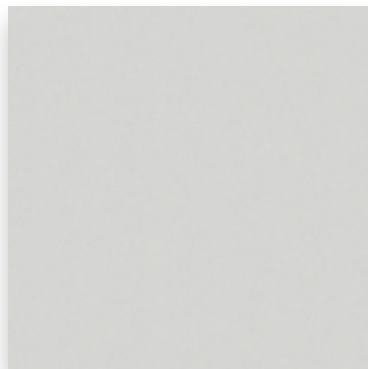
Barcelona Triumph  
25x25 cm

M124



Barcelona Blanco  
25x25 cm

M124



Barcelona Gris  
25x25 cm

M124



| Hexa Boreal Arena 23x27 cm | Hexa Boreal Hirda Arena 23x27 cm |

# BOREAL

23x27 cm / 9"x10,6"



Hexa Boreal Hidra Blanco  
23x27 cm M138



Hexa Boreal Hidra Gris  
23x27 cm M138



Hexa Boreal Hidra Antracita  
23x27 cm M138



Hexa Boreal Hidra Arena  
23x27 cm M138



10 diseños diferentes  
10 different designs



| Hexa Boreal Antracita 23x27 cm | Hexa Boreal Geo Mix 23x27 cm | Hexa Boreal Gris 23x27 cm |

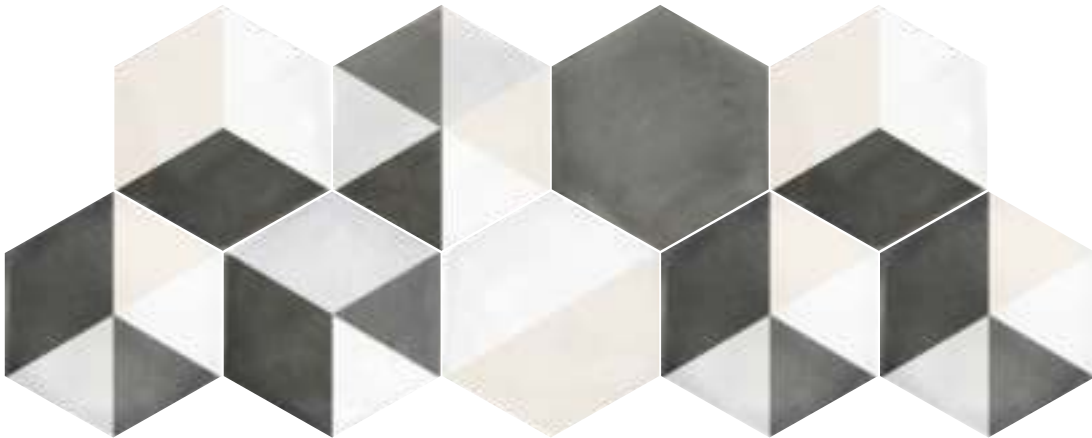
# BOREAL

23x27 cm / 9"x10,6"



Hexa Boreal Geo Mix  
23x27 cm

M138



10 diseños diferentes  
10 different designs





| Hexa Boreal Gris 23x27 cm |

# BOREAL

---

23x27 cm / 9"x10,6"



Hexa Boreal Blanco  
23x27 cm M137



Hexa Boreal Arena  
23x27 cm M137



Hexa Boreal Gris  
23x27 cm M137



Hexa Boreal Antracita  
23x27 cm M137



| Bouquet 25x25 cm | Calma Blanco 25x25 cm |

# BOUQUET

25x25 cm / 9,8"x9,8"



Bouquet  
25x25 cm

M124



V3

Calma Blanco  
25x25 cm

M124



16 diseños diferentes  
16 different designs



| Chez Coco Arch 25x25 cm |

# CHEZ COCO

25x25 cm / 9,8"x9,8"



Chez Coco Arch  
25x25 cm

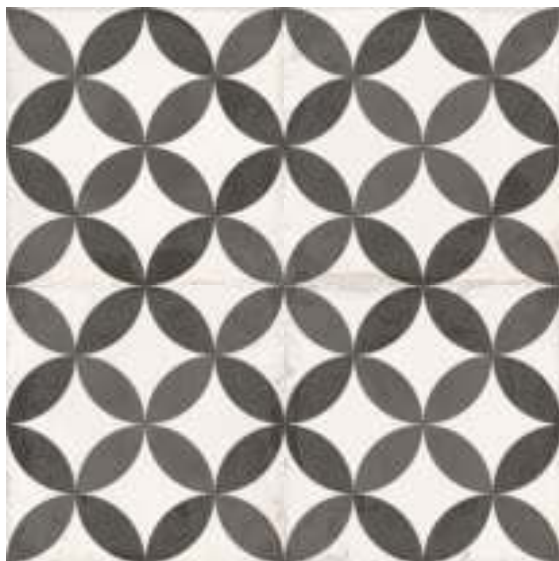
M124



V3

Calma Blanco  
25x25 cm

M124





| Chez Coco Floral 25x25 cm | Calma Blanco 25x25 cm |

# CHEZ COCO

25x25 cm / 9,8"x9,8"



Chez Coco Floral  
25x25 cm

M124



V3

Calma Blanco  
25x25 cm

M124







| Chez Coco Star 25x25 cm |

# CHEZ COCO

25x25 cm / 9,8"x9,8"



Chez Coco Star  
25x25 cm

M124



V3

Calma Blanco  
25x25 cm

M124





| Chez Casa 25x25 cm | Calma Blanco 25x25 cm |

# CHEZ COCO

25x25 cm / 9,8"x9,8"



Chez Coco Sun  
25x25 cm

M124



V3

Calma Blanco  
25x25 cm

M124





Corooba Alcrázar 25x25 cm |

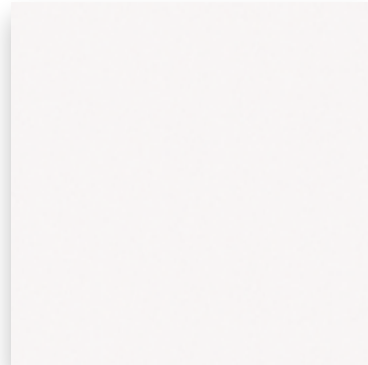
# CÓRDOBA

25x25 cm / 9,8"x9,8"



Córdoba Alcázar \*  
25x25 cm

M124



Barcelona Blanco  
25x25 cm

M124



Córdoba Alcázar detalle  
Córdoba Alcázar detail

\*Este artículo es sensible a la orientación. Cada pieza debe colocarse en la orientación adecuada para que forme la figura correcta.

This item is orientation-sensitive. It must be properly placed to make the appropriate pattern.



| Córdoba Medina 25x25 cm | Barcelona Blanco 25x25 cm |

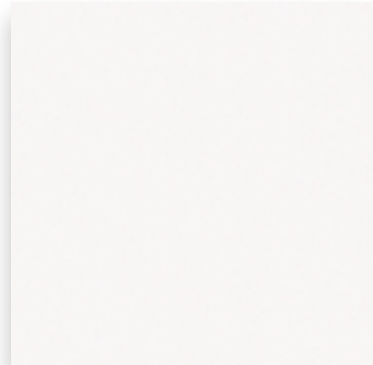
# CÓRDOBA

25x25 cm / 9,8"x9,8"



Córdoba Medina  
25x25 cm

M124



Barcelona Blanco  
25x25 cm

M124



Córdoba Medina detalle  
Córdoba Medina detail





| Córdoba Patios 25x25 cm | Barcelona Blanco 25x25 cm |

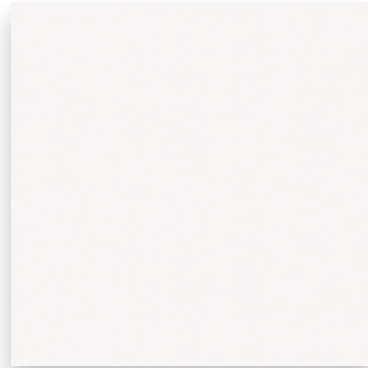
# CÓRDOBA

25x25 cm / 9,8"x9,8"



Córdoba Patios  
25x25 cm

M124



Barcelona Blanco  
25x25 cm

M124



Córdoba Patios detalle  
Córdoba Patios detail



| Córdoba Posada 25x25 cm |

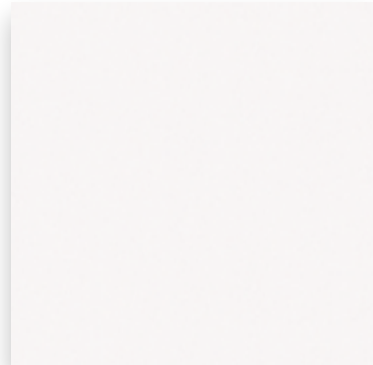
# CÓRDOBA

25x25 cm / 9,8"x9,8"



Córdoba Posada  
25x25 cm

M124



Barcelona Blanco  
25x25 cm

M124



Córdoba Posada detalle  
Córdoba Posada detail



| Córdoba Torres 25 x 25 cm |

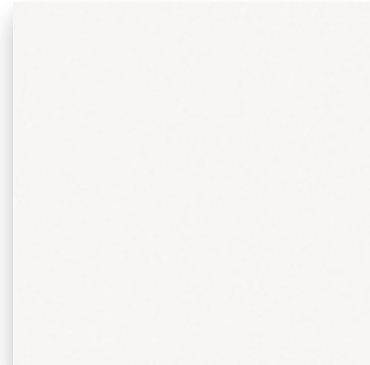
# CÓRDOBA

25x25 cm / 9,8"x9,8"



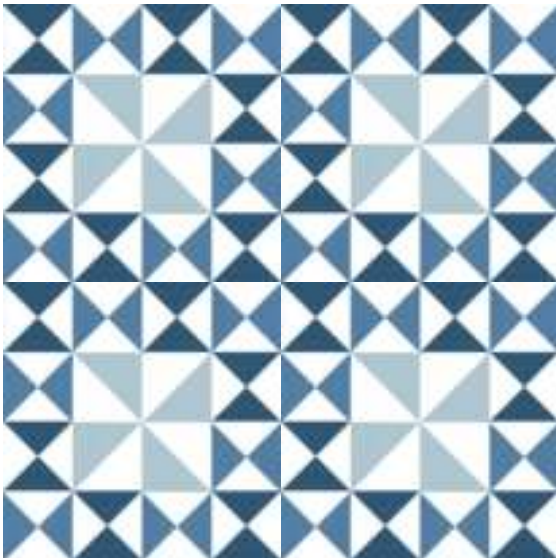
Córdoba Torres\*  
25x25 cm

M124



Barcelona Blanco  
25x25 cm

M124



Córdoba Torres detalle  
Córdoba Torres detail

\*Este artículo es sensible a la orientación. Cada pieza debe colocarse en la orientación adecuada para que forme la figura correcta.

This item is orientation-sensitive. It must be properly placed to make the appropriate pattern.



| Córdoba Viana 25x25 cm | Barcelona Blanco 25x25 cm |

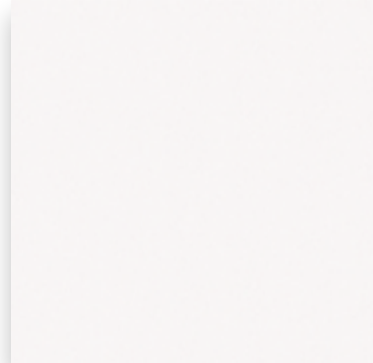
# CÓRDOBA

25x25 cm / 9,8"x9,8"



Córdoba Viana  
25x25 cm

M124



Barcelona Blanco  
25x25 cm

M124



Córdoba Viana detalle  
Córdoba Viana detail





[ Córdoba Mix 25x25 cm | Zen Indigo 8x30 cm |

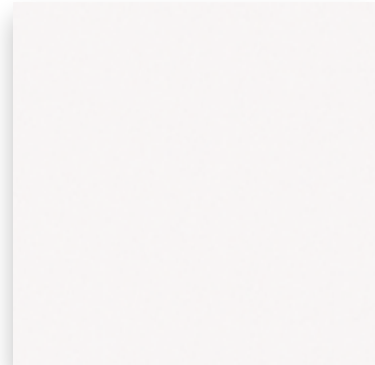
# CÓRDOBA

25x25 cm / 9,8"x9,8"



Córdoba Mix  
25x25 cm

M124



Barcelona Blanco  
25x25 cm

M124



10 diseños diferentes  
10 different designs



| Hexa Element Negro 23x27 cm | Hexa Element Blanco 23x27 cm |

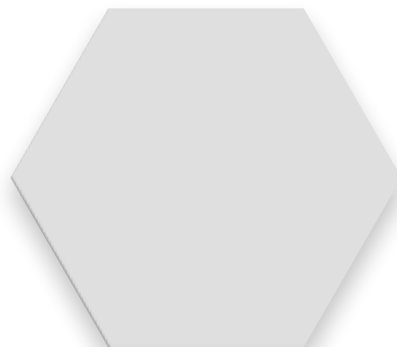
# ELEMENT

---

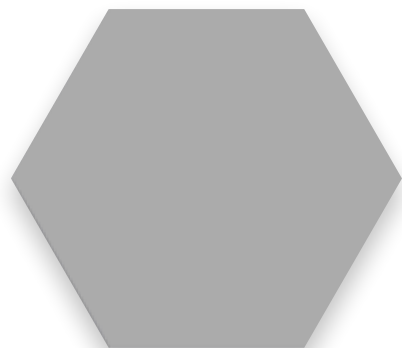
23x27 cm / 9"x10,6"



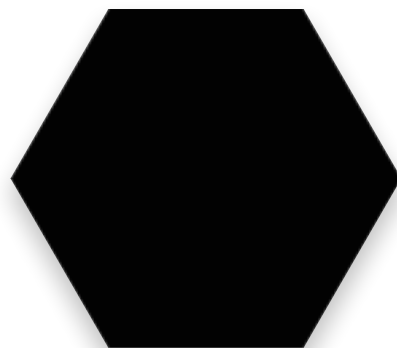
Hexa Element Blanco  
23x27 cm M137



Hexa Element Gris  
23x27 cm M137



Hexa Element Acero  
23x27 cm M137



Hexa Element Negro  
23x27 cm M138



| Hexa Element Navy 23x27 cm |

# ELEMENT

---

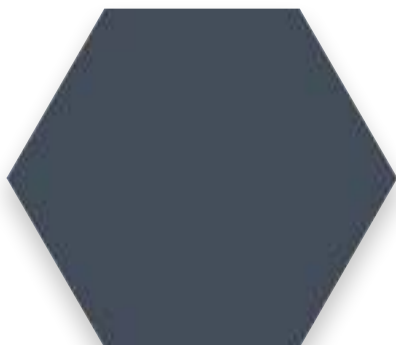
23x27 cm / 9"x10,6"



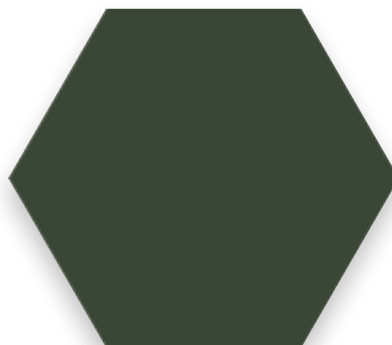
Hexa Element Ocre  
23x27 cm M138



Hexa Element Terra  
23x27 cm M138



Hexa Element Navy  
23x27 cm M138

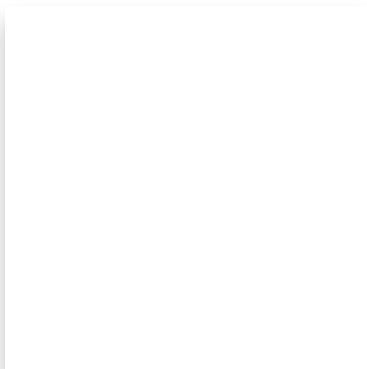


Hexa Element Verde  
23x27 cm M138



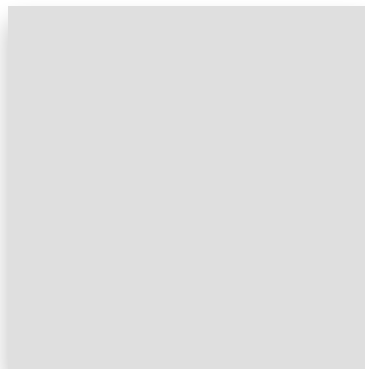
# ELEMENT

25x25 cm / 9,8"x9,8"



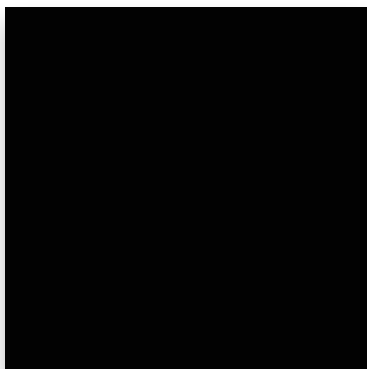
Element Blanco  
25x25 cm

M124



Element Gris  
25x25 cm

M124



Element Negro  
25x25 cm

M125



Element Acero  
25x25 cm

M124





| Element Terra 25x25 cm | Element Verde 25x25 cm | Element Blanco 25x25 cm |

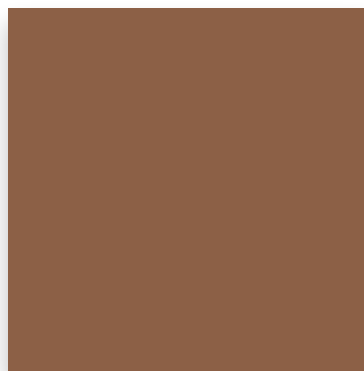
# ELEMENT

25x25 cm / 9,8"x9,8"



Element Ocre  
25x25 cm

M125



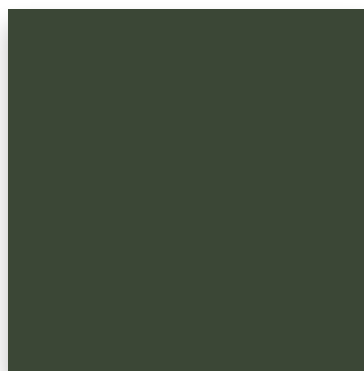
Element Terra  
25x25 cm

M125



Element Navy  
25x25 cm

M125



Element Verde  
25x25 cm

M125



# HEREDAD

25x25 cm / 9,8"x9,8"



Heredad Greek Avena \*  
25x25 cm

M124



Heredad Avena  
25x25 cm  
25x25 cm - Antislip

M124  
M170



\*Este artículo es sensible a la orientación. Cada pieza debe colocarse en la orientación adecuada para que forme la figura correcta.

This item is orientation-sensitive. It must be properly placed to make the appropriate pattern.



# HEREDAD

25x25 cm / 9,8"x9,8"



Heredad Inca Centeno \*  
25x25 cm

M124



Heredad Centeno  
25x25 cm  
25x25 cm - Antislip

M124  
M170



\*Este artículo es sensible a la orientación. Cada pieza debe colocarse en la orientación adecuada para que forme la figura correcta.

This item is orientation-sensitive. It must be properly placed to make the appropriate pattern.



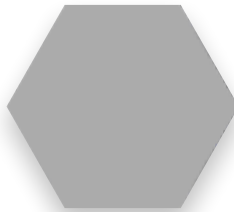
| Hexa Hub Acero 14x16 cm |

# HUB

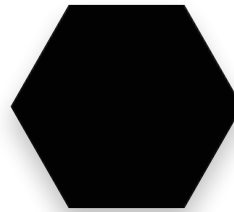
14x16 cm / 5,5"x6,2"



Hexa Hub Blanco  
14x16 cm M178



Hexa Hub Acero  
14x16 cm M178



Hexa Hub Negro  
14x16 cm M178





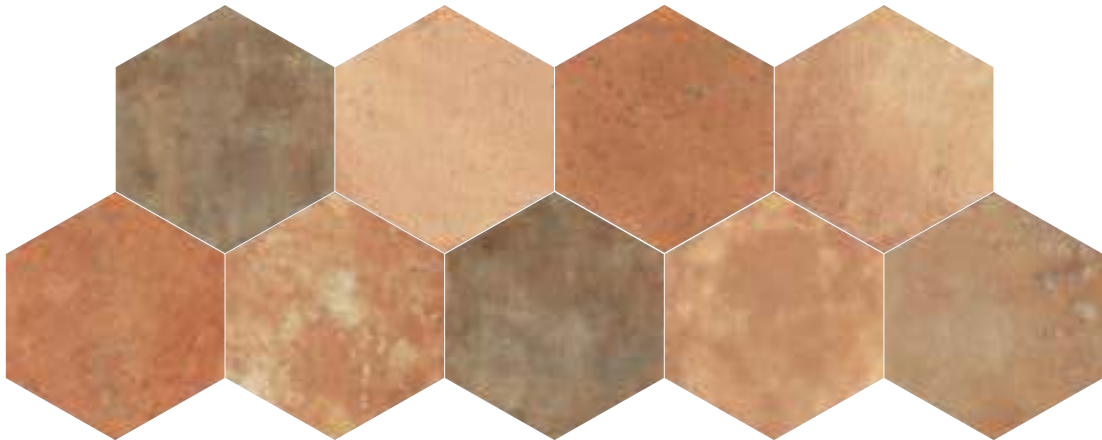
| Hexa Maison Cotto 23x27 cm |

# MAISON

23x27 cm / 9"x10,6"



Hexa Maison Cotto  
23x27 cm M137





| Hexa Maison Flora 23x27 cm | Hexa Maison Cotto 23x27 cm |

# MAISON

23x27 cm / 9"x10,6"



Hexa Maison Flora  
23x27 cm

M138



42 diseños diferentes  
42 different designs



| Mallorca Calobra 25x25 cm | London Blanco 30x90 cm |

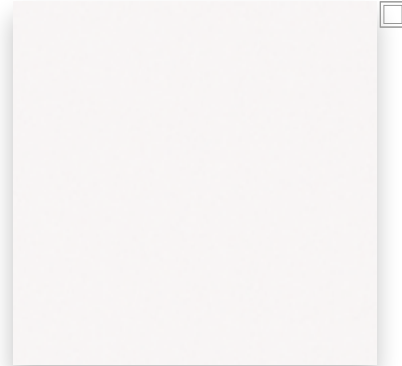
# MALLORCA

25x25 cm / 9,8"x9,8"



Mallorca Calobra \*  
25x25 cm

M125



Barcelona Blanco  
25x25 cm

M124



Mallorca Calobra detalle  
Mallorca Calobra detail

\*Este artículo es sensible a la orientación. Cada pieza debe colocarse en la orientación adecuada para que forme la figura correcta.

This item is orientation-sensitive. It must be properly placed to make the appropriate pattern.



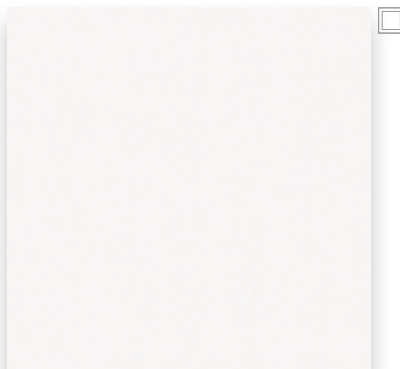
# MALLORCA

25x25 cm / 9,8"x9,8"



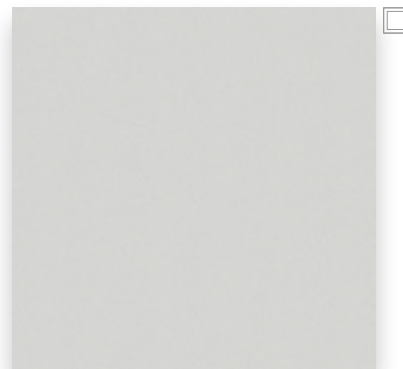
Mallorca Marina \*  
25x25 cm

M125



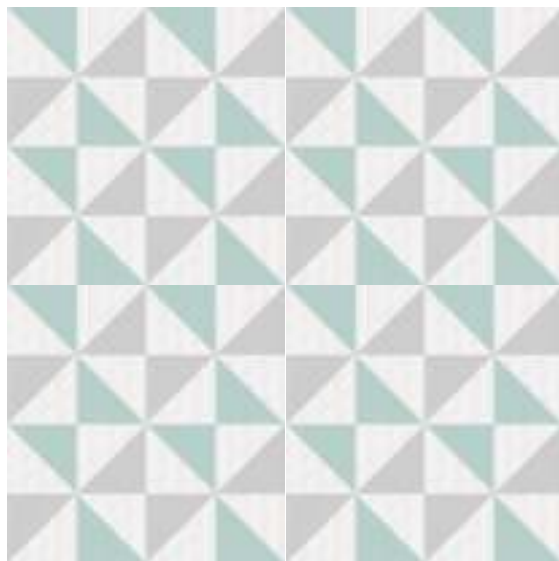
Barcelona Blanco  
25x25 cm

M124



Barcelona Gris  
25x25 cm

M124



Mallorca Marina detalle  
Mallorca Marina detail

\*Este artículo es sensible a la orientación. Cada pieza debe colocarse en la orientación adecuada para que forme la figura correcta.

This item is orientation-sensitive. It must be properly placed to make the appropriate pattern.





| Mallorca Mesquida 25x25 |

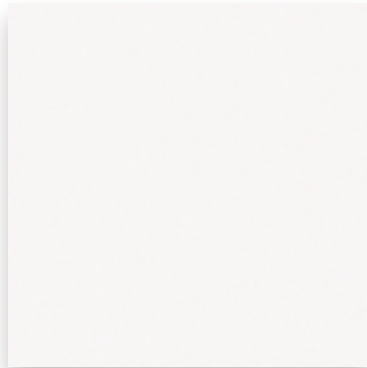
# MALLORCA

25x25 cm / 9,8"x9,8"



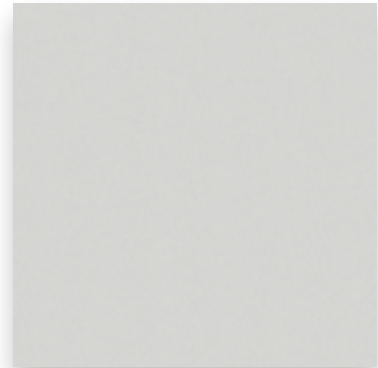
Mallorca Mesquida  
25x25 cm

M125



Barcelona Blanco  
25x25 cm

M124



Barcelona Gris  
25x25 cm

M124



Mallorca Mesquida detalle  
Mallorca Mesquida detail



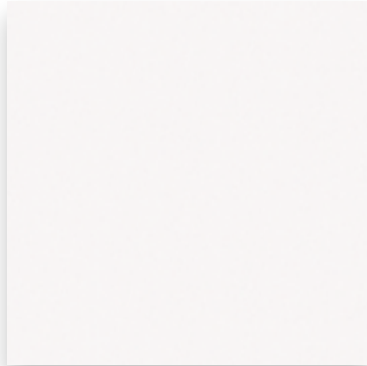
# MALLORCA

25x25 cm / 9,8"x9,8"



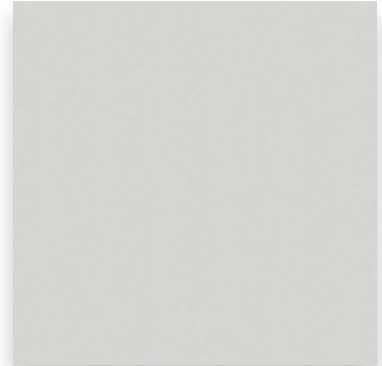
Mallorca Portals  
25x25 cm

M125



Barcelona Blanco  
25x25 cm

M124



Barcelona Gris  
25x25 cm

M124



Mallorca Portals detalle  
Mallorca Portals detail



| Mallorca Trenc 25x25 cm | Hayedo Gris 23x120 cm |

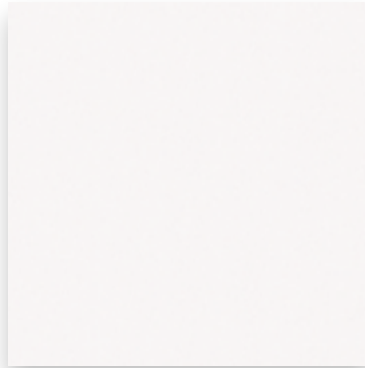
# MALLORCA

25x25 cm / 9,8"x9,8"



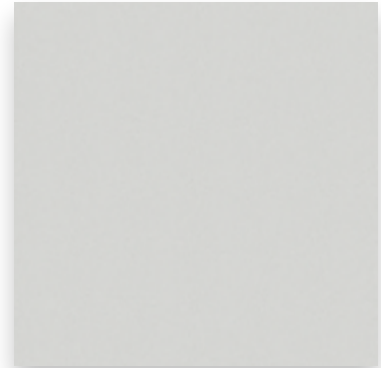
Mallorca Trenc \*  
25x25 cm

M125



Barcelona Blanco  
25x25 cm

M124



Barcelona Gris  
25x25 cm

M124



Mallorca Trenc detalle  
Mallorca Trenc detail

\*Este artículo es sensible a la orientación. Cada pieza debe colocarse en la orientación adecuada para que forme la figura correcta.

This item is orientation-sensitive. It must be properly placed to make the appropriate pattern.



| Mallorca Tuent 25x25 cm |

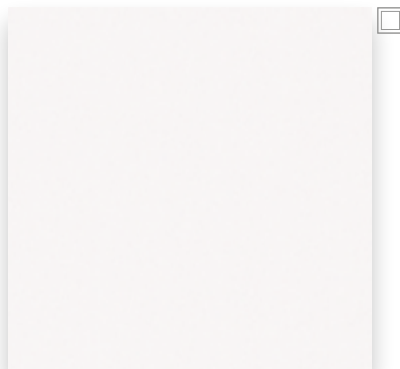
# MALLORCA

25x25 cm / 9,8"x9,8"



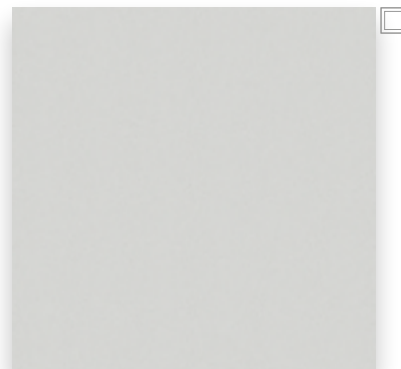
Mallorca Tuent \*  
25x25 cm

M125



Barcelona Blanco  
25x25 cm

M124



Barcelona Gris  
25x25 cm

M124



Mallorca Tuent detalle  
Mallorca Tuent detail

\*Este artículo es sensible a la orientación. Cada pieza debe colocarse en la orientación adecuada para que forme la figura correcta.

This item is orientation-sensitive. It must be properly placed to make the appropriate pattern.





| Paisley Amber 25x25 cm 1

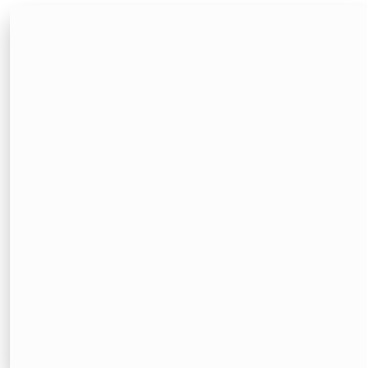
# PAISLEY

25x25 cm / 9,8"x9,8"



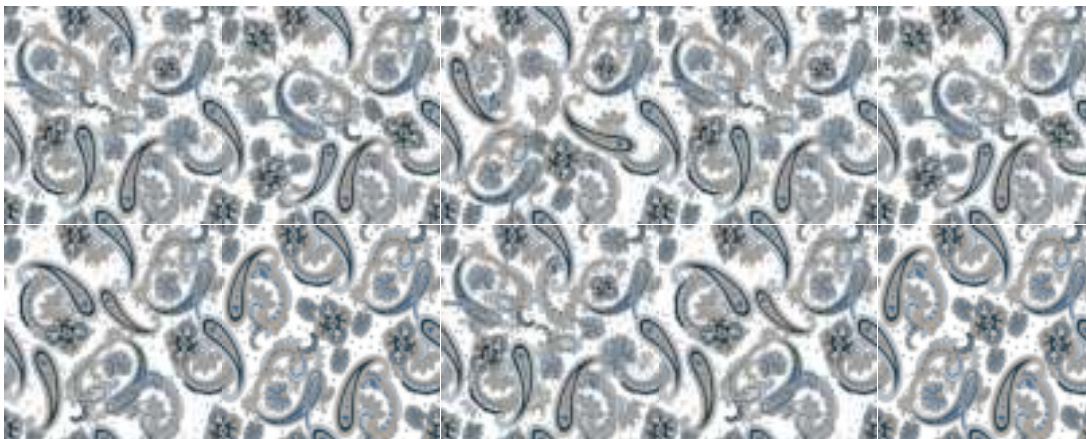
Paisley Amber \*  
25x25 cm

M125



Element Blanco  
25x25 cm

M124



\*Este artículo es sensible a la orientación. Cada pieza debe colocarse en la orientación adecuada para que forme la figura correcta.

This item is orientation-sensitive. It must be properly placed to make the appropriate pattern.



| Paisley Hawa 25x25 cm |

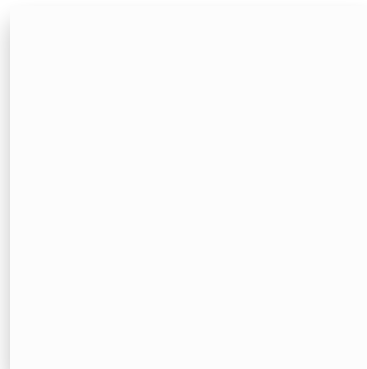
# PAISLEY

25x25 cm / 9,8"x9,8"



Paisley Hawa\*  
25x25 cm

M125



Element Blanco  
25x25 cm

M124



\*Este artículo es sensible a la orientación. Cada pieza debe colocarse en la orientación adecuada para que forme la figura correcta.

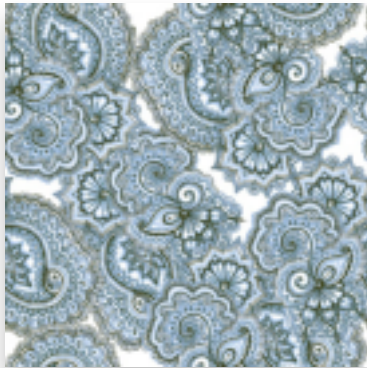
This item is orientation-sensitive. It must be properly placed to make the appropriate pattern.



| Paisley Laxmi 5x25 cm | Element Blanco 25x25 cm |

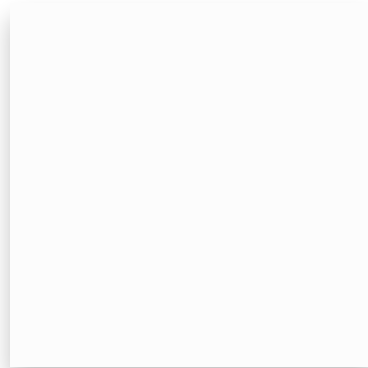
# PAISLEY

25x25 cm / 9,8"x9,8"



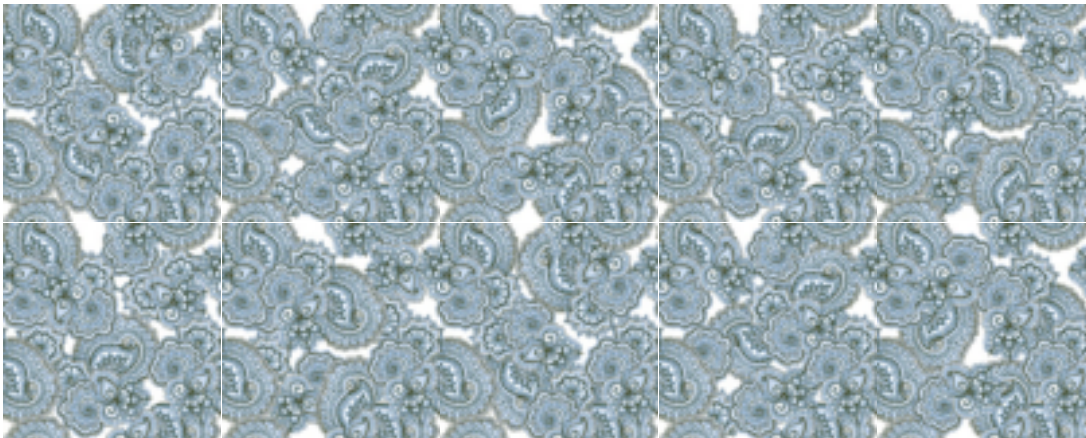
Paisley Laxmi \*  
25x25 cm

M125



Element Blanco  
25x25 cm

M124



\*Este artículo es sensible a la orientación. Cada pieza debe colocarse en la orientación adecuada para que forme la figura correcta.

This item is orientation-sensitive. It must be properly placed to make the appropriate pattern.



| Paisley Mysore 25x25 cm |

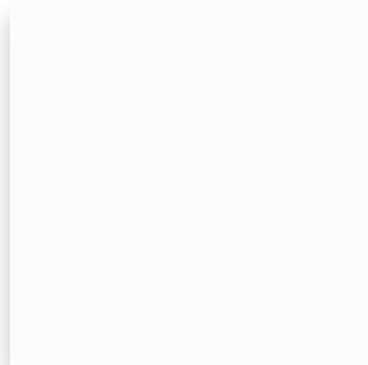
# PAISLEY

25x25 cm / 9,8"x9,8"



Paisley Mysore\*  
25x25 cm

M125



Element Blanco  
25x25 cm

M124



\*Este artículo es sensible a la orientación. Cada pieza debe colocarse en la orientación adecuada para que forme la figura correcta.

This item is orientation-sensitive. It must be properly placed to make the appropriate pattern.

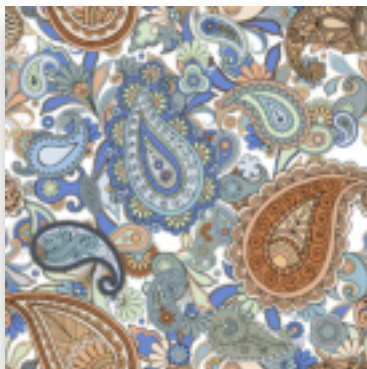




| Paisley Nur 25x25 cm |

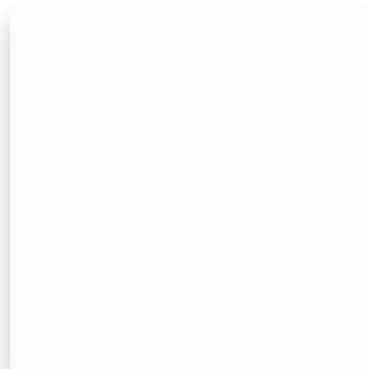
# PAISLEY

25x25 cm / 9,8"x9,8"



Paisley Nur\*  
25x25 cm

M125



Element Blanco  
25x25 cm

M124



\*Este artículo es sensible a la orientación. Cada pieza debe colocarse en la orientación adecuada para que forme la figura correcta.

This item is orientation-sensitive. It must be properly placed to make the appropriate pattern.



Paris Comedie 25x25 cm | Element Blanco 25x25 cm |

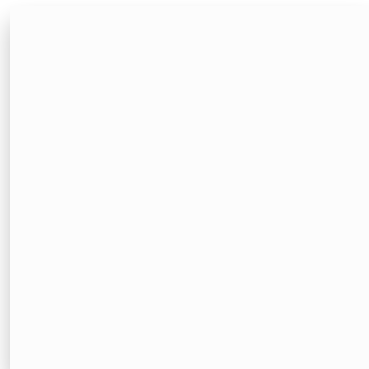
# PARIS

25x25 cm / 9,8"x9,8"



Paris Comedie  
25x25 cm

M124



Element Blanco  
25x25 cm

M124





| Paris Luna 25x25 cm | Element Blanco 25x25 cm | Capricci Gris 5x25 cm |

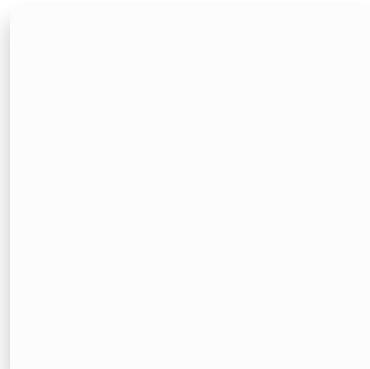
# PARIS

25x25 cm / 9,8"x9,8"



Paris Luna  
25x25 cm

M124



Element Blanco  
25x25 cm

M124

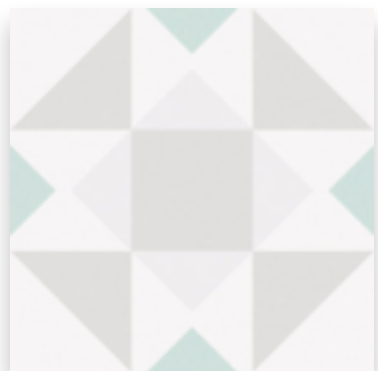




| Paris Opera 25x25 cm |

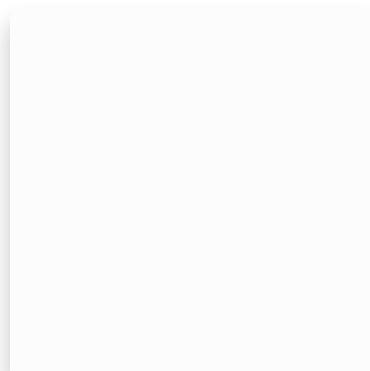
# PARIS

25x25 cm / 9,8"x9,8"



Paris Opera  
25x25 cm

M124



Element Blanco  
25x25 cm

M124







| Paris Rivoli 25x25 cm | Element Blanco 25x25 cm |

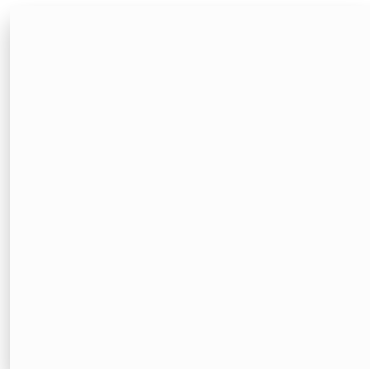
# PARIS

25x25 cm / 9,8"x9,8"



Paris Rivoli  
25x25 cm

M124



Element Blanco  
25x25 cm

M124





| Paris Vendome 25x25 cm |

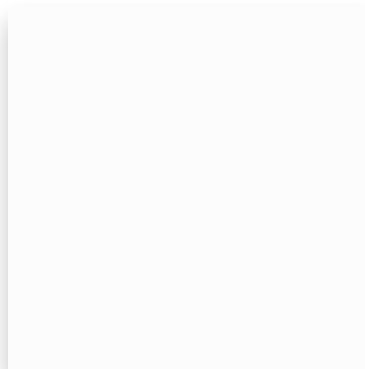
# PARIS

25x25 cm / 9,8"x9,8"



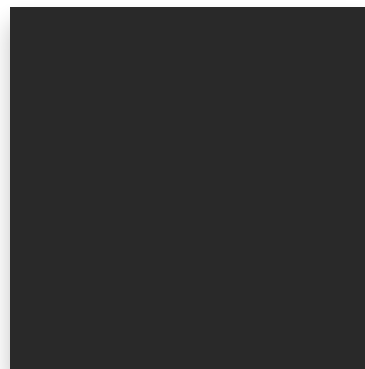
Paris Vendome \*  
25x25 cm

M124



Element Blanco  
25x25 cm

M124



Element Negro  
25x25 cm

M125

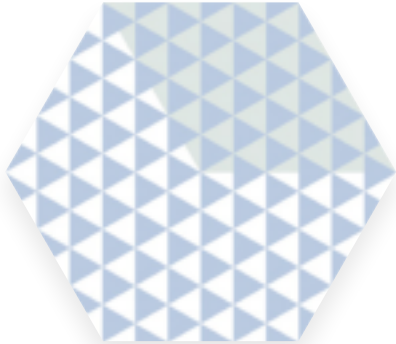
\*Este artículo es sensible a la orientación. Cada pieza debe colocarse en la orientación adecuada para que forme la figura correcta.  
This item is orientation-sensitive. It must be properly placed to make the appropriate pattern.



| Hexa Peonia Azul 23x27 cm |

# PEONIA

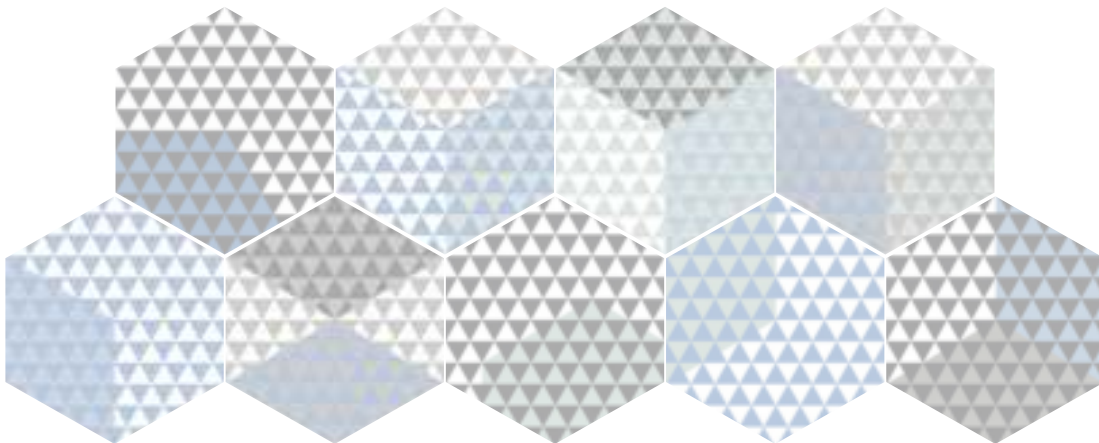
23x27 cm / 9"x10,6"



Hexa Peonia Azul  
23x27 cm M138



Hexa Peonia Azul detalle  
Hexa Peonia Azul detail



14 diseños diferentes  
14 different designs

Combina con: Hexa Element Blanco 23x27, Hexa Element Gris 23x27, Hexa Element Acero 23x27.  
Combines with: Hexa Element Blanco 23x27, Hexa Element Gris 23x27, Hexa Element Acero 23x27.



---

| Hexa Element Blanco 23x27 cm | Hexa Peonia Rosa 23x27 cm |

---

# PEONIA

23x27 cm / 9"x10,6"



Hexa Peonia Rosa  
23x27 cm

M138



Hexa Peonia Rosa detalle  
Hexa Peonia Rosa detail



(14 diseños diferentes)  
(14 different designs)

Combina con: Hexa Element Blanco 23x27, Hexa Element Gris 23x27, Hexa Element Acero 23x27.  
Combines with: Hexa Element Blanco 23x27, Hexa Element Gris 23x27, Hexa Element Acero 23x27.





| Santa Mónica Gris 25x25 cm | Santa Mónica Azul 25x25cm |

# SANTA MÓNICA

25x25 cm / 9,8"x9,8"



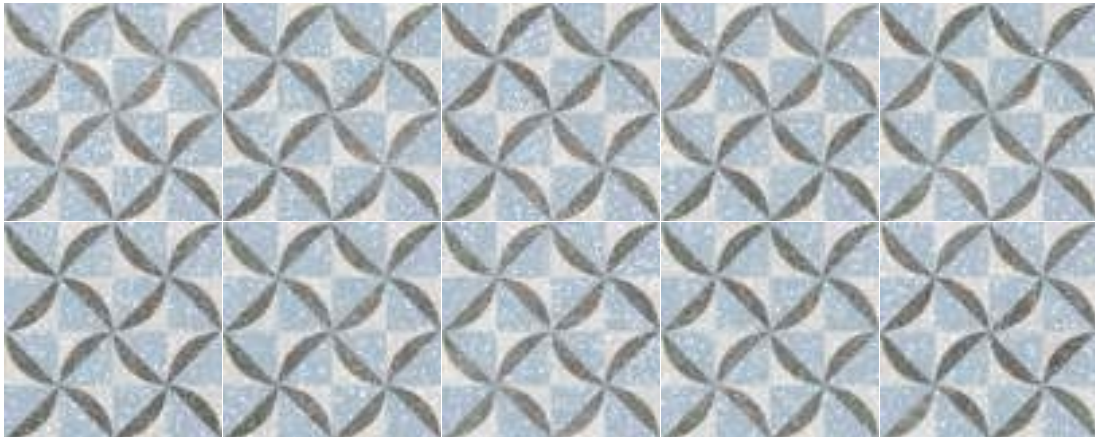
Santa Mónica Azul  
25x25 cm

M124



Santa Mónica Gris  
25x25 cm

M124





| Santa Mónica Gris 25x25 cm | Santa Mónica Rosa 25x25 cm |

# SANTA MÓNICA

25x25 cm / 9,8"x9,8"



Santa Mónica Rosa \*  
25x25 cm

M124



Santa Mónica Gris  
25x25 cm

M124



\*Este artículo es sensible a la orientación. Cada pieza debe colocarse en la orientación adecuada para que forme la figura correcta.

This item is orientation-sensitive. It must be properly placed to make the appropriate pattern.



# SANTA MÓNICA

25x25 cm / 9,8"x9,8"



Santa Mónica Gris  
25x25 cm

M124





| Hexa Terni Blanco 23x27 cm | Hexa Terni Negro 23x27 cm |

# TERNI

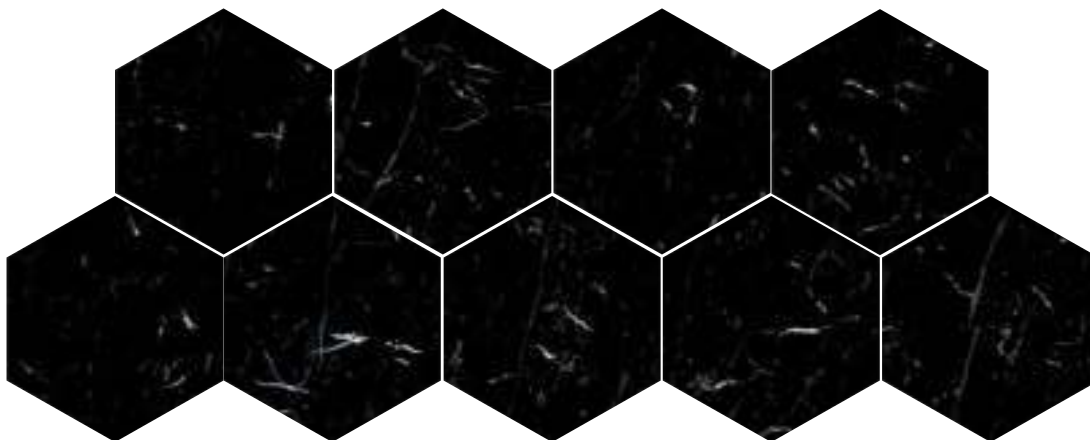
23x27 cm / 9"x10,6"



Hexa Terni Blanco  
23x27 cm M137



Hexa Terni Negro  
23x27 cm M137







| Triana Flor Beige 25x25 cm |

# TRIANA

25x25 cm / 9,8"x9,8"



Triana Beige  
25x25 cm

M124



Triana Blanco  
25x25 cm

M124



Triana Flor Beige  
25x25 cm

M124



# TRIANA

25x25 cm / 9,8"x9,8"



Triana Gris  
25x25 cm

M124



Triana Blanco  
25x25 cm

M124



Triana Flor Gris  
25x25 cm

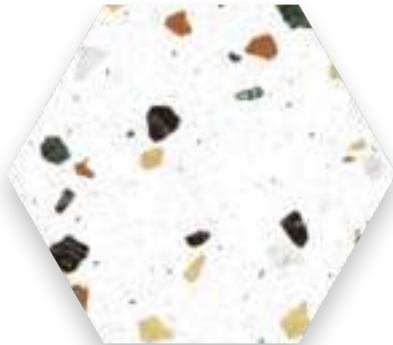
M124



| Hexa Tritato Blanco 23x27 cm | Hexa Tritato Negro 23x27 cm |

# TRITATO

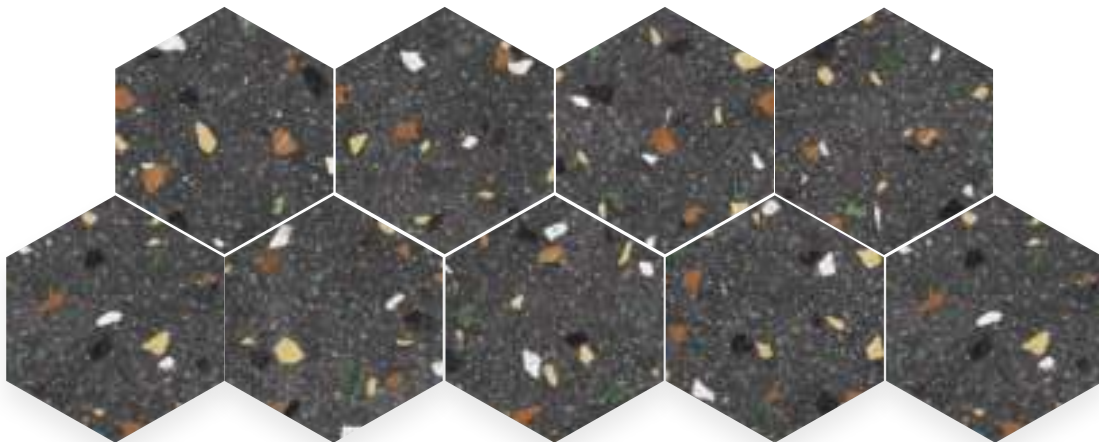
23x27 cm / 9"x10,6"



Hexa Tritato Blanco  
23x27 cm M138



Hexa Tritato Negro  
23x27 cm M138





| Tritato Negro 25x25 cm | Tritato Blanco 25x25 cm |

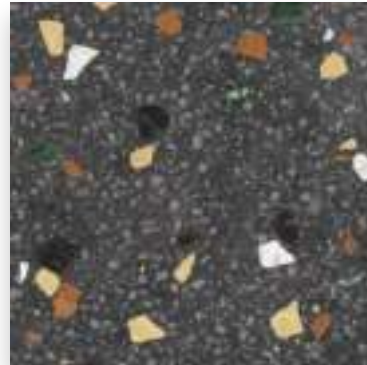
# TRITATO

25x25 cm / 9,8"x9,8"



Tritato Blanco  
25x25 cm

M125



Tritato Negro  
25x25 cm

M125





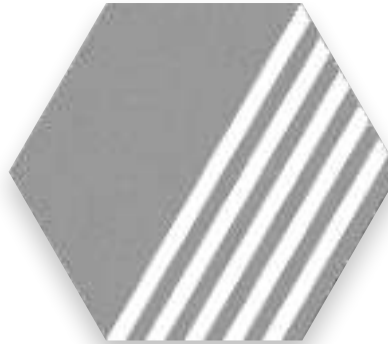


# UNIC

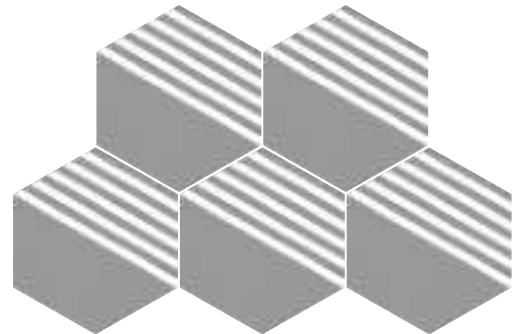
23x27 cm / 9"x10,6"



Hexa Unic Navy  
23x27 cm M138



Hexa Unic Acero  
23x27 cm M138



\*Combina con la serie Element.

Combines with Element series.

\*\*Este artículo es sensible a la orientación. Cada pieza debe colocarse en la orientación adecuada para que forme la figura correcta.

This item is orientation-sensitive. It must be properly placed to make the appropriate pattern.



| Valencia Artes 25x25 cm | Barcelona Blanco 25x25 cm |

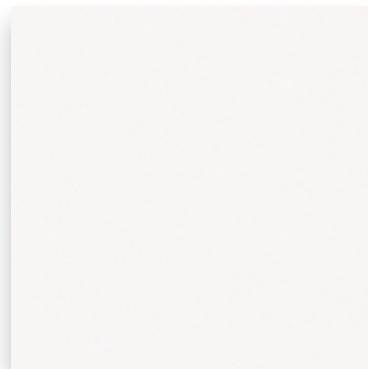
# VALENCIA

25x25 cm / 9,8"x9,8"



Valencia Artes  
25x25 cm

M124



Barcelona Blanco  
25x25 cm

M124





| Valencia Carmen 25x25 cm | Barcelona Blanco 25x25 cm |

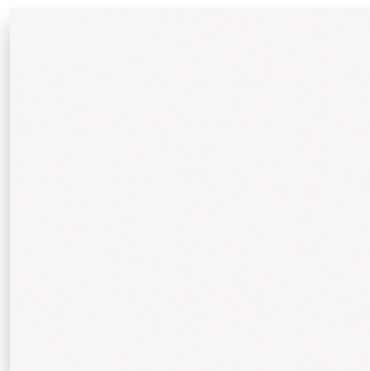
# VALENCIA

25x25 cm / 9,8"x9,8"



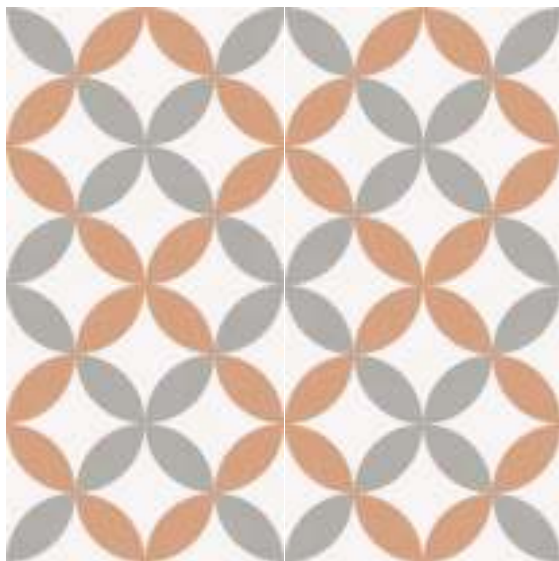
Valencia Carmen  
25x25 cm

M124



Barcelona Blanco  
25x25 cm

M124





| Valencia Day 25x25 cm |

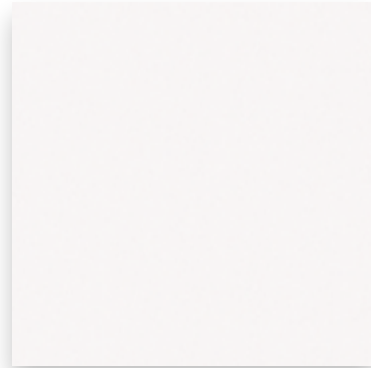
# VALENCIA

25x25 cm / 9,8"x9,8"



Valencia Day\*  
25x25 cm

M124



Barcelona Blanco  
25x25 cm

M124



Barcelona Negro  
25x25 cm

M125

\*Este artículo es sensible a la orientación. Cada pieza debe colocarse en la orientación adecuada para que forme la figura correcta.

This item is orientation-sensitive. It must be properly placed to make the appropriate pattern.





| Valencia Dosaguas 25x25 cm |

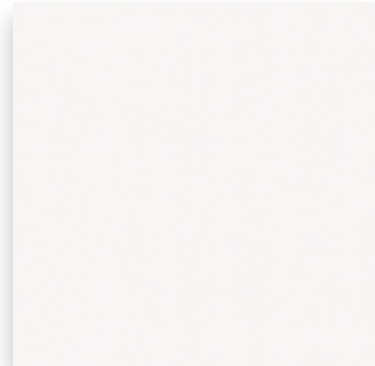
# VALENCIA

25x25 cm / 9,8"x9,8"



Valencia Dosaguas \*  
25x25 cm

M124



Barcelona Blanco  
25x25 cm

M124



\*Este artículo es sensible a la orientación. Cada pieza debe colocarse en la orientación adecuada para que forme la figura correcta.

This item is orientation-sensitive. It must be properly placed to make the appropriate pattern.



1 Valencia Fallas 25x25 cm |

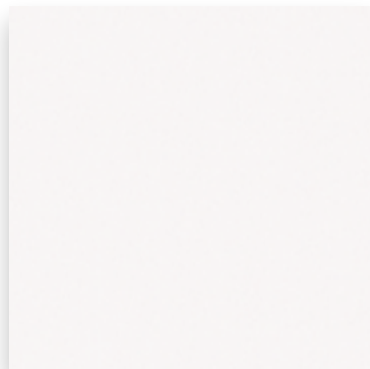
# VALENCIA

25x25 cm / 9,8"x9,8"



Valencia Fallas  
25x25 cm

M124



Barcelona Blanco  
25x25 cm

M124





| Valencia Huerta 25x25 cm | Capricci Menta 5x25 cm |

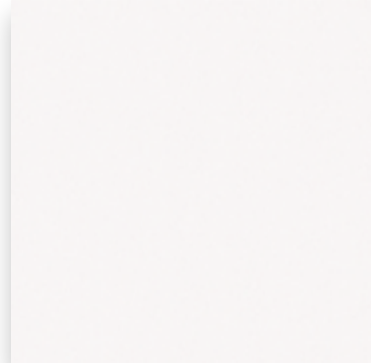
# VALENCIA

25x25 cm / 9,8"x9,8"



Valencia Huerta \*  
25x25 cm

M124



Barcelona Blanco  
25x25 cm

M124



\*Este artículo es sensible a la orientación. Cada pieza debe colocarse en la orientación adecuada para que forme la figura correcta.

This item is orientation-sensitive. It must be properly placed to make the appropriate pattern.



| Valencia Lonja 25x25 cm | Barcelona Blanco 25x25 cm |

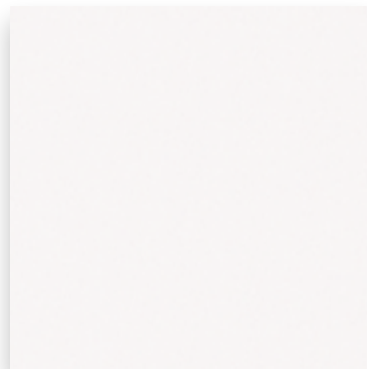
# VALENCIA

25x25 cm / 9,8"x9,8"



Valencia Lonja  
25x25 cm

M124



Barcelona Blanco  
25x25 cm

M124





PLANT  
COLLECTION



DIY  
CUT

DIY - DRINK  
WATERCILE



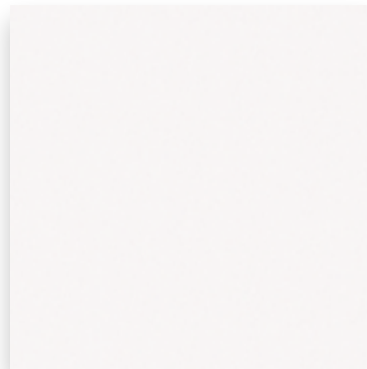
# VALENCIA

25x25 cm / 9,8"x9,8"



Valencia Morning \*  
25x25 cm

M124



Barcelona Blanco  
25x25 cm

M124



Barcelona Negro  
25x25 cm

M125

\*Este artículo es sensible a la orientación. Cada pieza debe colocarse en la orientación adecuada para que forme la figura correcta.

This item is orientation-sensitive. It must be properly placed to make the appropriate pattern.



| Valencia Night 25x25 cm | Barcelona Blanco 25x25 cm |

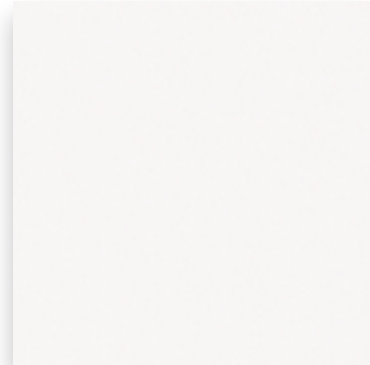
# VALENCIA

25x25 cm / 9,8"x9,8"



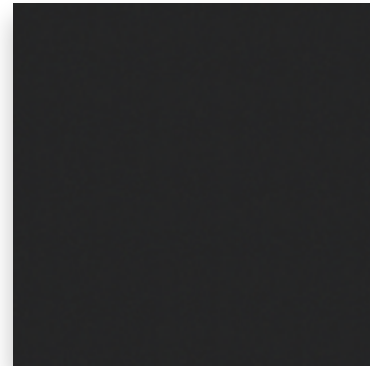
Valencia Night \*  
25x25 cm

M124



Barcelona Blanco  
25x25 cm

M124



Barcelona Negro  
25x25 cm

M125

\*Este artículo es sensible a la orientación. Cada pieza debe colocarse en la orientación adecuada para que forme la figura correcta.

This item is orientation-sensitive. It must be properly placed to make the appropriate pattern.



Valencia Sorolla 25x25 cm | Capricci Bianco 5x25 cm |

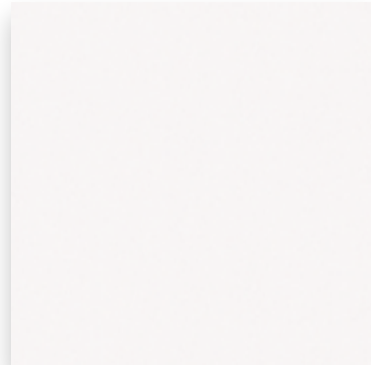
# VALENCIA

25x25 cm / 9,8"x9,8"



Valencia Sorolla \*  
25x25 cm

M124



Barcelona Blanco  
25x25 cm

M124



\*Este artículo es sensible a la orientación. Cada pieza debe colocarse en la orientación adecuada para que forme la figura correcta.

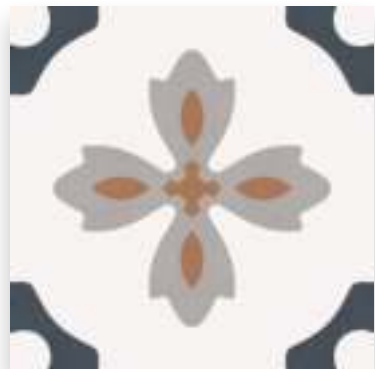
This item is orientation-sensitive. It must be properly placed to make the appropriate pattern.



| Valencia Turia 25x25 cm |

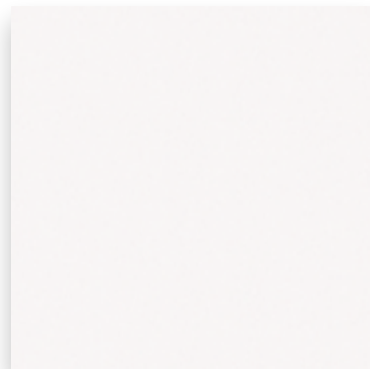
# VALENCIA

25x25 cm / 9,8"x9,8"



Valencia Turia  
25x25 cm

M124



Barcelona Blanco  
25x25 cm

M124







TAKE ME  
TO THE  
FJORDS

| Hexa Venezia Blue 23x27 cm |

# VENEZIA

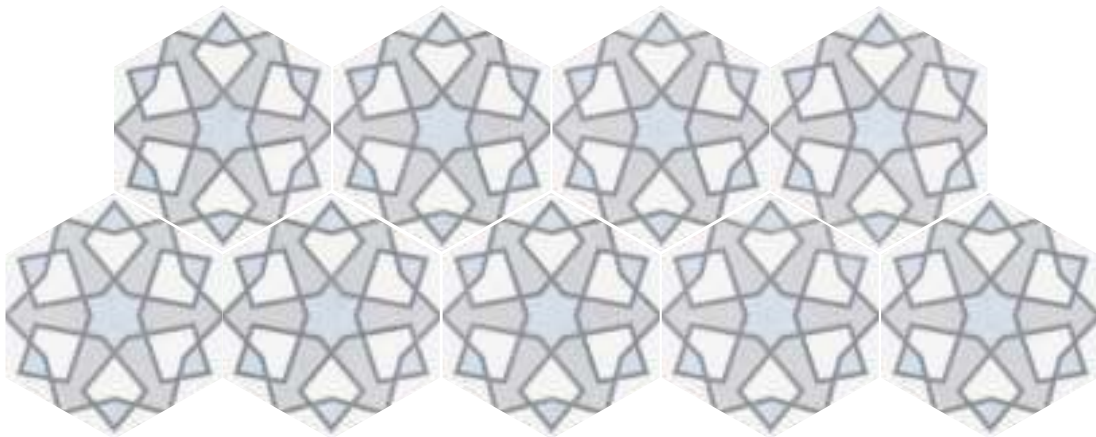
23x27 cm / 9"x10,6"



Hexa Venezia Blue  
23x27 cm M138



Hexa Venezia Blanco  
23x27 cm M137





| Hexa Venezia Nero 23x27 cm | Hexa Venezia Blanco 23x27 cm |

# VENEZIA

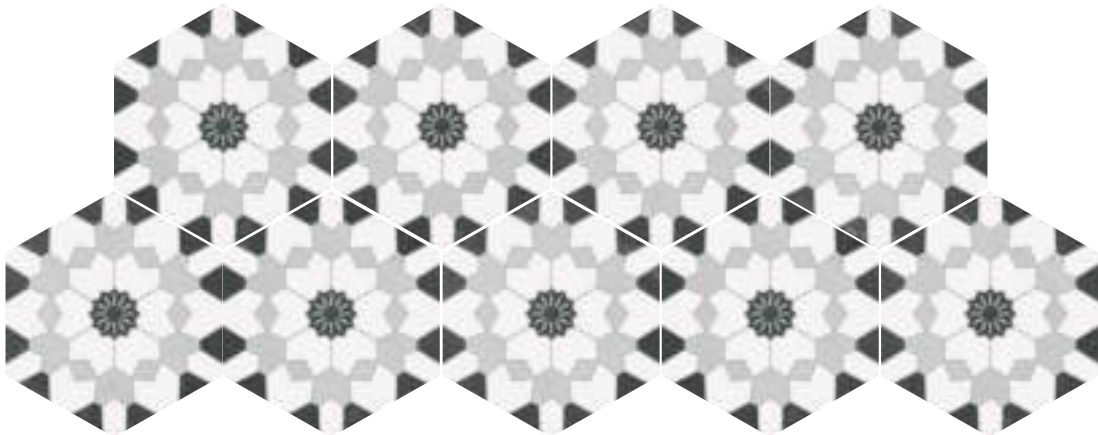
23x27 cm / 9"x10,6"



Hexa Venezia Nero  
23x27 cm M138



Hexa Venezia Blanco  
23x27 cm M137





| Hexa Venezia Oro 23x27 cm |

# VENEZIA

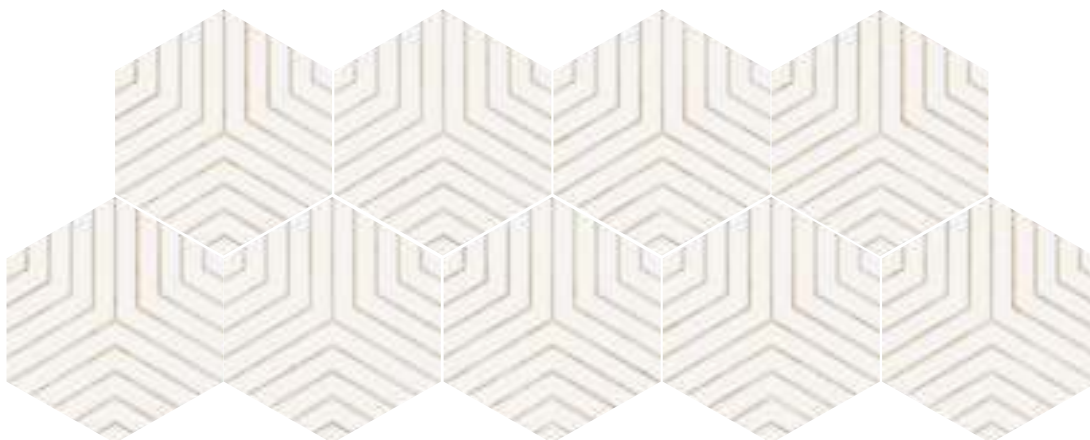
23x27 cm / 9"x10,6"



Hexa Venezia Oro  
23x27 cm M38



Hexa Venezia Blanco  
23x27 cm M137



\*Este artículo es sensible a la orientación. Cada pieza debe colocarse en la orientación adecuada para que forme la figura correcta.

This item is orientation-sensitive. It must be properly placed to make the appropriate pattern.



| Hexa Verona Miel 23x27 cm | Hexa Verona Move 23x27 cm |

# VERONA

23x27 cm / 9"x10,6"



Hexa Verona Miel  
23x27 cm M137



Hexa Verona Move detalle  
Hexa Verona Move detail



Hexa Verona Move  
23x27 cm M138



5 diseños diferentes  
5 different designs





| Vinci Blanco 25x25 cm |

# VINCI

25x25 cm / 9,8"x9,8"



Vinci Blanco  
25x25 cm

M124





| Vinci Mix 25x25 cm | Vinci Blanco 25x25 cm |

# VINCI

25x25 cm / 9,8"x9,8"



Vinci Mix  
25x25 cm

M124



10 diseños diferentes  
10 different designs



Vinci Mix detalle  
Vinci Mix detail

# • CARACTERÍSTICAS TÉCNICAS •

SERIE	COLOR	PEI	MOHS	RES. MANCHAS	RES. ATAQ. QUIMICO	PÉNDULO (DESlizAMIENTO)
AL-ANDALUS		IV	6	5	GA-GLA-GHA	-
ALHAMBRA		IV	6	5	GA-GLA-GHA	-
AMAZONIA		III	5	5	GA-GLA-GHA	-
AUSTRAL	BLUE, VERDE	III	5	5	GA-GLA-GHA	-
AUSTRAL	BLANCO	IV	5	5	GA-GLA-GHA	-
BARCELONA		IV	6	5	GA-GLA-GHA	C2
BOREAL		IV	4	5	GA-GLA-GHA	-
BOUQUET		IV	6	5	GA-GLA-GHA	-
CHEZ COCO		IV	5	5	GA-GLA-GHA	-
CORDOBA		IV	6	5	GA-GLA-GHA	-
ELEMENT	BLANCO, GRIS, ACERO	IV	4	5	GA-GLA-GHA	-
ELEMENT	NEGRO, NAVY, OCRE, TERRA, VERDE	III	4	5	GA-GLA-GHA	-
HEREDAD		IV	6	5	GA-GLA-GHA	-
HUB	BLANCO	IV	4	4	GA-GLA-GHA	-
HUB	ACERO, NEGRO	IV	4	4	GA-GLA-GHA	-
MAISON		III	6	5	GA-GLA-GHA	-
MALLORCA		IV	6	5	GA-GLA-GHA	-
PEONIA		IV	4	5	GA-GLA-GHA	-
PAISLEY		IV	6	5	GA-GLA-GHA	-
PARIS		IV	6	5	GA-GLA-GHA	-
SANTA MÓNICA		IV	6	5	GA-GLA-GHA	-
TERNI	BLANCO	IV	6	5	GA-GLA-GHA	-
TERNI	NEGRO	III	6	5	GA-GLA-GHA	-
TRIANA		IV	6	5	GA-GLA-GHA	-
TRITATO		IV	6	5	GA-GLA-GHA	-
UNIC		III	6	5	GA-GLA-GHA	-
VALENCIA		IV	6	5	GA-GLA-GHA	C2
VENEZIA		IV	6	5	GA-GLA-GHA	-
VERONA	MIEL	III	5	5	GA-GLA-GHA	-
VERONA	MOVE	IV	5	5	GA-GLA-GHA	-
VINCI	BLANCO	IV	6	5	GA-GLA-GHA	-
VINCI	MIX	III	6	5	GA-GLA-GHA	-

# • DESTONIFICADO •

Los azulejos pueden variar en color, textura o apariencia según el diseño del fabricante para una serie en particular. La siguiente tabla muestra la clasificación estética para que el fabricante pueda comunicar las características de un producto en concreto. Cualquier pregunta o duda sobre su elección de azulejos debe ser aclarada antes de su instalación.

## V2-VARIACIÓN LIGERA.

Las diferencias en textura y/o dibujos con colores son claramente diferenciadas.

## V3-VARIACIÓN MODERADA.

Mientras que los colores y/o texturas presentes en una sola pieza serán indicativos de los colores y/o texturas en el resto de piezas, la cantidad de colores y/o texturas en cada pieza pueden variar significativamente. Es recomendable que se muestre toda la gama de colores antes de elegir.

## V4-VARIACIÓN SUBSTANCIAL.

Color aleatorio y/o diferencia en textura de una pieza a otra, hasta el punto que una puede tener un color y/o textura diferentes al resto de piezas. Además, la instalación final será única. Se recomienda que se muestre toda la gama antes de elegir.

Tiles may vary in color, texture, or appearance according to the manufacturer's design for that particular tile series of produce line. The following aesthetic class designations have been provided in the Table, so that manufacturer may communicate the aesthetic characteristics of a particular tile product. Any questions or concerns about your tile selection should be clarified prior to installation.

## V2- SLIGHT VARIATION.

Clearly distinguishable differences in texture and/or pattern with similar colors.

## V3-MODERATE VARIATION.

While the colors and/or texture present on a single piece of tile will be indicative of the colors and/or texture to be expected on the other tiles, the amount of color and/or texture on each piece may vary significantly. It is recommended that the range be viewed before selection.

## V4-SUBSTANTIAL VARIATION

Random color and/or texture differences from tile, so that one tile may have totally different color and/or texture from that one other tiles. Thus, the final installation will be unique. It is recommended that range be viewed before selection.



V2 VARIACIÓN LIGERA.  
SLIGHT VARIATION.



V3 VARIACIÓN MODERADA.  
MODERATE VARIATION.



V4 VARIACIÓN SUBSTANCIAL.  
SUBSTANTIAL VARIATION.

## ♦ RESERVA DE DERECHO ♦

Keros aplica una política de continuo desarrollo de sus productos y se reserva el derecho a realizar cambios en los productos, colores, especificaciones técnicas, packing y códigos sin previo aviso.

Keros ha realizado un esfuerzo considerable para que toda la información sea adecuada en el momento de la publicación de catálogo. A causa de las limitaciones del proceso de impresión los colores reproducidos pueden sufrir ligeras variaciones con respecto al producto original. Keros informa que este catálogo tiene validez a nivel informativo y por tanto no se hace responsable de los posibles errores de impresión; reservándose el derecho de realizar modificaciones sin necesidad de preaviso.

Por favor, revise el tono, el calibre y la clase antes de colocar el material. Keros no se hará responsable después de que se coloque el material.

Keros operates a policy of continuous development and reserves the right to make changes to its products, colours, engineering specifications, packaging and codes without prior notice.

Keros has taken every effort to ensure that the information contained in the catalogue is correct at the time of publication. Due to the limitations of the printing process, the colours reproduced may vary slightly from the original product. Keros advises that this catalogue is only valid for information purposes and therefore does not accept responsibility for any possible printing errors.

Please, check shade, caliber and class before placing. Keros will not take responsibility after the material is placed.

## ♦ ANTIDESLIZANTE ♦

Con el fin de dar una mayor seguridad en aquellas áreas transitables, cuyas condiciones de humedad y pendientes son mayores de lo habitual. Los productos marcados con nuestra simbología ANTI-SLIP, han sido sometidos a las pruebas de ensayo según las normas UNE-ENV 12633:2003, DIN-51130, DIN-51097 y/o BS 7976-2.

Para más información, consultar con nuestro dpto. técnico.

The aim here is to provide better safety areas of pedestrian traffic, where the humidity conditions and slopes are greater than normal. This series rates higher than the test results recommended by Regulation UNE-ENV 12633:2003, DIN-51130, DIN-51097 and/or BS 7976-2.

For more information on this, contact our Technical Department.

CTE		CÓDIGO TÉCNICO DE LA EDIFICACIÓN, SECCIÓN DB-SUA1 VERSIÓN DICIEMBRE 2014	
CLASE CLASS	Rd	RESISTENCIA AL DESPLAZAMIENTO DISPLACEMENT RESISTANCE	
1		$15 < Rd \leq 35$	Zonas interiores secas, pendiente <6%. Interior areas that are dry with a grade of <6%.
2		$35 < Rd \leq 45$	Zonas interiores secas, pendiente >6%. Zonas interiores húmedas, terrazas, cubiertas, vestuarios duchas, aseos, cocinas etc. Interior areas that are dry with a grade of >6% Interior wet areas, covered terraces, showers, bathroom floor, kitchens, etc.
3		> 45	Zonas con agua, grasas, lubricantes, etc. Zonas interiores húmedas con pendiente > 6%. Zonas exteriores, piscinas. Wet/greasy/lubricated environments. Interior wet areas with a grade of >6%. Exterior areas, swimming pools.

DIN 51130	PLANO INCLINADO, PIES CALZADOS / INCLINED PLANE, WEARING SHOES
-----------	--

Clasificación de la media corregida conjunta del ángulo crítico para la clasificación antideslizante.  
Classification joint adjusted average of critical angle for slip classification.

Clase antideslizante Slip Class	Adherencia Adherence	Ángulo inclinación Slope angle
R9	Normal Normal	De 6° a 10°
R10	Media Medium	> 10° a 19°
R11	Alta High	> 19° a 27°
R12	Fuerte Strong	> 27° a 35°
R13	Muy fuerte Very strong	>35°



**CLASE EXIGIBLE A LOS SUELOS EN FUNCIÓN DE SU LOCALIZACIÓN**  
**RATING REQUIRED FOR FLOORING DEPENDING ON ITS LOCATION**

LOCALIZACIÓN Y CARACTERÍSTICAS DE SUELO LOCATION AND CHARACTERISTICS OF THE FLOOR	CLASE CLASS
ZONAS INTERIORES SECAS Superficies con pendiente menor que el 6% Superficies con pendiente mayor que el 6% y escaleras DRY INDOOR AREAS Surfaces with a slope of less than 6% Surfaces with a slope equal to or higher than 6% and stairs	1 2 1 2
ZONAS INTERIORES HÚMEDAS, TALES COMO LAS ENTRADAS A LOS EDIFICIOS DESDE EL ESPACIO EXTERIOR (1), TERRAZAS CUBIERTAS, VESTUARIOS, BAÑOS, ASEOS, COCINAS, ETC. : Superficies con pendiente menor que el 6% Superficies con pendiente igual o mayor que el 6% y escaleras INDOOR AREAS SUBJECT TO MOISTURE, SUCH AS ENTRANCES TO BUILDINGS FROM OUTDOOR AREAS (1), COVERED TERRACES AND BALCONIES, CHANGING ROOMS, BATHROOMS, CLOAKROOMS, KITCHENS ETC.: Surfaces with a slope of less than 6% Surfaces with a slope equal to or higher than 6% and stairs	2 3 2 3
ZONAS EXTERIORES.PISCINAS.DUCHAS (2) OUTDOOR AREAS.SWIMMING POOLS.SHOWERS (2)	3 3

(1) Excepto cuando se trate de accesos directos a zonas de uso restringido

(2) En zonas previstas para usuarios descalzos y en el fondo de los vasos, en las zonas en las que la profundidad no exceda de 1.50 m.

Dicha clase se mantendrá durante la vida útil del pavimento

(1) Except for accesses that lead directly to areas of restricted use

(2) In places where users are expected to go barefoot and in the bottom of swimming pools in areas with a depth of less than 1.50 m.




This rating is maintained throughout the useful life of the flooring.

**TABLA DE VALORACIÓN DE RIESGO DE DESLIZAMIENTO**  
**SLIP RISK ASSESSMENT TABLE**

Locales y áreas de trabajo Remises work areas	VALOR ORIENTATIVO APPROXIMATE VALUE	
Entradas y zonas de acceso, incluyendo hoteles, oficinas, edificios públicos, centros comerciales, tiendas, escuelas y guarderías, zonas comunes de edificios públicos, vestíbulos de ascensores internos Entries and access areas including hotels, offices, public buildings, shopping centres, shops, schools and kindergartens, common areas of public buildings, internal lift lobbies	Wet area(1)	R10
	Transitional area	R9
	Dry area	R8 <sup>(2)</sup>
Rampas internas, pendientes (mayores de 1 en 20) - Secas Internal ramps, slopes (greater than 1 in 20) - Dry	R10	
Instalaciones totales en oficinas, hoteles, centros comerciales Total facilities in offices, hotels, shopping centres	R10	
Puntos de venta de comida rápida, zonas de mostrador de buffet, zona de restauración y zonas de comida rápida en centros comerciales Fast food outlets, buffet food servery areas, food court and fast food dining areas in shopping centres	R10	
Explanadas cubiertas en estadios deportivos Undercover concourse areas of sports stadium	R10	

Balcones privados, no accesibles al público Private, publicly inaccessible balconies		R10
Zonas donde uno mismo se encarga de preparar la comida o pequeñas cocinas Self catering areas or kitchenettes		R10
Zonas de frutas y verduras frescas en tiendas y supermercados Shop and supermarket fresh fruit and vegetable areas		R10
Pasillos de supermercado excepto las zonas de comida fresca Supermarket aisles except fresh fruit areas		R9
Garajes residenciales Residential garages		R10
Cocinas residenciales Residential kitchens		R9
Baños residenciales, baños incorporados, aseos y lavanderías Residential bathrooms, ensuites, toilets and laundries		R9 o A
Hoteles, hospitales e instalaciones para el cuidado de mayores Hotels, hospitals and aged care facilities	Salas y pasillos Wards and corridors	R9
	Con baño incorporado Ensuites	R10 o A
Vuelos de peldaños internos accesibles - con presencia de pasamanos Accessible internal stair nosings - Handrails present	Seco Dry	R10
	Húmedo Wet	R11 o B
Columnatas externas, pasarelas, cruces de peatones, balcones, verandas, cocheras, entradas de coches, patios, forjados de techos, aparcamientos públicos, patios de escuela, zonas de venta externas (por ejemplo, mercados). External colonnade, walkways, pedestrian crossings, balconies, verandas, carports, driveways, court yards and roof decks, public car parks, school yards, external sales areas (e.g. markets).		R11
Caminos privados, accesos primarios al local o edificio, vuelos de peldaños externos Private paths, primary access to premises, external stair nosings		R11
Zonas de servir detrás de las barras de clubes y hoteles públicos, cámaras frigoríficas, congeladores Serving areas behind bars in public hotels and clubs, cold stores, freezers		R11
Rampas externas (incluyendo las entradas de coches, aceras, etc., con -pendiente). Pendiente desde 1 en 20 hasta 1 en 14 External ramps (including sloping driveways, footpaths, etc.); slope of 1 in 20 to 1 in 14		R11
Rampas externas (incluyendo las entradas de coches, aceras, etc., con pendiente). Pendiente con una inclinación mayor de 1 en 14 External ramps (including sloping driveways, footpaths, etc.); slope steeper than 1 in 14		R11
Muelles de carga Loading docks		R11
Cocinas comerciales Commercial kitchens		R11
Vestidores comunitarios Communal changing rooms		A
Playas de piscina y duchas comunitarias Swimming pool surrounds and communal shower rooms		B
Rampas de piscina y escaleras que llevan al agua Swimming pool ramps and stairs leading into water		C

CLASIFICACIÓN DE LOS RESULTADOS DEL ENSAYO DE LA RAMPA EN MOJADO, DE ANDAR DESCALZO  
 CLASSIFICATION OF THE RESULTS OF THE TEST OF THE WET RAMP, BAREFOOT

Grupo Group	Ángulo de inclinación mínimo Minimum slope angle	Zonas Zones	
A	$\geq 12^\circ$ 	<ul style="list-style-type: none"> <li>-Pasillos de andar descalzo (principalmente secos).</li> <li>-Vestuarios y vestidores comunitarios e individuales.</li> <li>-Suelos de piscinas en zonas donde no se puede nadar, si la profundidad del agua de toda la zona (de una piscina) es más de 80 cm.</li> </ul>	<ul style="list-style-type: none"> <li>-Walkways for barefoot use (mainly dry)</li> <li>-Communal and individual changing rooms and locker rooms</li> <li>-Swimming pool floors in non-swimmer areas, if the water in the entire area (of a swimming pool) is more than 80 cm deep</li> </ul>
B	$\geq 18^\circ$ 	<ul style="list-style-type: none"> <li>-Pasillos de andar descalzo no clasificados en el grupo A.</li> <li>-Locales de duchas.</li> <li>-Playas de piscinas.</li> <li>-En las inmediaciones de las instalaciones de pulverización desinfectante.</li> <li>-Suelos de piscinas en las zonas donde no se puede nadar, donde la profundidad es inferior a 80cm.</li> <li>-Secciones donde no se puede nadar de piscinas con oleaje.</li> <li>-Plataformas elevadoras.</li> <li>-Piscinas para niños pequeños.</li> <li>-Escalerillas que llegan al agua.</li> <li>-Escaleras que llegan al agua con un ancho máximo de 1 m y pasamanos en ambos lados.</li> <li>-Escalerillas y escaleras fuera de la zona de la piscina.</li> <li>-Escalones y bancos para sentarse y de descanso.</li> </ul>	<ul style="list-style-type: none"> <li>-Walkways for barefoot use not classified in group A</li> <li>-Shower areas</li> <li>-Swimming pool surrounds</li> <li>-In the surroundings of disinfecting spray facilities</li> <li>-Swimming pool floors in non-swimmer areas, where the water is less than 80cm deep</li> <li>-Non-swimmer areas in wave pools</li> <li>-Elevating platforms</li> <li>-Swimming pools for young children</li> <li>-Ladders leading into water</li> <li>-Stairs leading into water with a maximum width of 1m and handrails on both sides.</li> <li>-Ladders and stairs outside the swimming pool area</li> <li>-Steps and benches for sitting and resting</li> </ul>
C	$\geq 24^\circ$ 	<ul style="list-style-type: none"> <li>-Escaleras que llegan al agua, si no están clasificadas en el grupo B</li> <li>-Piscinas para caminar.</li> <li>-Bordes de piscina en pendiente.</li> </ul>	<ul style="list-style-type: none"> <li>-Stairs leading into water, not classified in group B</li> <li>-Walk-through pools</li> <li>-Inclined swimming pool edges.</li> </ul>

# • LIMPIEZA Y MANTENIMIENTO •

## RECOMENDACIONES TÉCNICAS

Para resolver las dudas que en ocasiones surgen en cuanto al mantenimiento y limpieza de materiales y a modo de recomendación, hemos creído oportuno realizar esta guía para que sirva de referencia para nuestro trabajo comercial y a ser posible ayude a resolver las dudas que puedan surgir y a la vez que satisfaga a nuestros clientes. Se controlará por parte del cliente que el material sea destinado al uso correcto. Ante cualquier duda se suspenderá la colocación y formule la consulta o reclamación correspondiente, siempre es mejor asesorarse.

Un simple consejo sirve para prevenir errores y elegir mejor.

## LIMPIEZA Y MANTENIMIENTO

### LIMPIEZA FINAL DE OBRA:

Después de la colocación es fundamental realizar una buena limpieza para eliminar residuos de junta y en general suciedad de la obra. Para esta operación recomendamos el empleo de un detergente de acción ligeramente ácida que no despidan humos tóxicos y respete las juntas, el material y el usuario, como Fila Deterdek. En el caso de material colocado con junta epoxi o en base resina, se aconseja realizar la limpieza final de obra con un limpiador específico de residuos epoxidicos, como Fila CR10.

### MANTENIMIENTO:

Para un buen mantenimiento del pavimento se aconseja el empleo de un detergente neutro con alto poder limpiador como FilaCleaner. En los casos de suciedad intensa e incrustada acumulada en el tiempo, se aconseja consultar el esquema a continuación para encontrar el producto Fila ideal para cada situación.

## TECHNICAL RECOMMENDATIONS

In order to solve any question regarding maintenance and/or Cleaning of the goods and as a strongly recommended guidelines, so it may serve as reference to our commercial labour and also our customers would be satisfied.

It will be controlled by the customer that the usage of goods will be the right one. Before any doubt, the installation will be stopped and the relative questions or claims must be placed, it is always better learn about first.

A simple advice may prevent from making mistakes and will help to choose better.

## CLEANING AND MAINTENANCE

### CLEANING AFTER LAYING:

Is it crucial to do a good cleaning after the tile laying with the objective to eliminate the joints residues and in general all the building dirt. For this activity we recommend the use of an action detergent with light acid that does not produce toxic fumes and respects the joints, the material and the user ,like Fila Deterdek. In the case of epoxy joint or in resin base, the final cleaning is advisable to be made with a specific cleaner called Fila CR10 for epoxy residues.

### REGULAR MAINTENANCE:

It is advisable to use a neutral detergent with high cleaning power like Fila Cleaner for a floor tile maintenance. In the cases of intensive and encrusted accumulateddirt it is recommendable to check the table here below to find the appropriate product FILA for each situation.

TIPO DE SUCIEDA INCRUSTADA / TYPE OF DIRTY		PRODUCTO A UTILIZAR / PRODUCTO USE
Cemento - Cal de agua - Rayas metales - Óxido	Cement - Calcar - Metal tracer - Rust	DETERDEK
Residuos de resina Epoxi	Epoxy residues	FILA CR10
Grasas - Bebidas - Comidas - Goma - Tintes - Rotulador - Gotas de pintura plástica	Greasy - Drinks - Food - Tire marks - Colours - Marker - Etc.	FILA PS/87
Pintadas de grafitis, spray acrílicos, alquídicos y nitro sintéticos.	Grafitis	FILA NOPAINT STAR
Cera de velas - Resinas árboles - Residuos cinta adhesiva	Wax candel - Bitument - Adhesive tape residues	FILASOLV



# • CONSEJOS DE COLOCACIÓN •

## 1. PREVIO A LA COLOCACIÓN

A la recepción del producto, se deberá verificar que el producto es conforme a lo solicitado, tanto en cantidad como en calidad. Para ello verificaremos que la inscripción de las cajas corresponde con el albarán de entrega de la mercancía.

## 2. ADECUACIÓN DE LOS PARÁMETROS

Una vez realizada la verificación procederemos a la preparación de la superficie sobre la que se va a instalar el producto elegido.

Para lograr una buena adhesión a la superficie de colocación hay que descubrir su superficie inicial y firme, para lo cual será necesario proceder a una limpieza exhaustiva, ya que la existencia de polvo y de restos de materiales condiciona la correcta adherencia del soporte con el paramento.

Los morteros cola ven reducidas sus prestaciones a partir de los 5 mm de espesor, es por ello que no permite corregir los desniveles del paramento con exceso de adhesivo, por lo que resulta esencial disponer de superficies perfectamente planas.

Para desviaciones mayores de 10 mm sería conveniente aplicar una capa de nivelación para corregirlas.

En la colocación de pavimentos en exteriores habrá que respetar las pendientes necesarias para la eliminación de las aguas.

Antes de la colocación del producto cerámico, en el caso de pavimento, es conveniente replantearnos sobre la superficie ya nivelada algunas piezas para ver el efecto que las mismas presentan.

Para colocaciones modulares, en el momento de la solicitud del pedido, se deberá informar de esta circunstancia, para la asignación de tono y calibre compatible con el modo de colocación elegido.

## 3. COLOCACIÓN

Dependiendo de la naturaleza del producto cerámico (porcelánico, gres o azulejo) se utilizará el tipo de colocación más adecuado.

La colocación en capa fina, es la técnica de evolución más reciente, apta para cualquier tipo de baldosa y compatible con cualquier soporte.

La colocación se realiza generalmente sobre una capa previa de regularización del paramento, ya sean enfoscados en las paredes o bases de mortero en los suelos.

Existen adhesivos adecuados para cada tipo de soporte, según la norma UNE EN 12004.

En capa fina se utilizan los adhesivos cementosos o morteros cola, las pastas adhesivas y adhesivos de resinas de reacción, con las ventajas de que el tiempo de rectificación es alto y permite una mayor deformabilidad en el soporte y mayor adherencia.

Hay que tener en cuenta que el soporte base suele ser una superficie continua sometida a las contracciones y dilataciones provocadas por los cambios

## 1. BEFORE FIXING

Upon receiving the product, the product should be checked whether it complies to the order, both in quantity and in quality. To do this, we should verify that the box registration corresponds to the delivery note of the goods.

## 2. ADJUSTMENT SETTINGS

Once the verification is done, we should proceed to the preparation of the surface on which the chosen product will be installed.

In order to achieve good adhesion to the laying surface the initial and firm surface should be rediscovered and a thorough cleaning is required, since the dust and the material residues will determine the proper adhesion of the support with the facing.

The tile mortars see their benefits reduced from 5 mm thickness, the reason being is that the uneven facing cannot be corrected with additional adhesive, so it is essential to have perfectly flat surfaces.

For larger deviations of 10 mm it would be advisable to apply a leveling layer to correct them.

In laying floors outdoors, the slopes should be taken into consideration for the water removal.

Before placing the ceramic product, in the case of pavement, it is recommendable to put on the leveled surface some tiles to see the produced effect.

Modular placements should be informed at the time of the order so that to provide a suitable tone and a caliber according to the chosen method of tile placing.

## 3. FIXING

Depending on the nature of the ceramic products (porcelain, stoneware or tile) a special type of placement will be used accordingly.

Placing in thin layer, it is the latest development technique, suitable for any type of tile and compatible with any support.

Placement is usually done on a previously evened facing layer, whether on plastered walls or mortar bases in floors.

There are suitable adhesives for each type of support according to the UNE EN 12004.

The cementitious adhesives or adhesive mortars, adhesives and reaction resin adhesives are used in thin layer, with the advantage of higher adjustment time, greater deformability in the support and better adhesion.

You should keep in mind that the support base is usually a continuous surface subjected to contraction and expansions caused by temperature changes, structural movement or retraction of the cement itself. Therefore, a perfect

térmicos, movimientos estructurales o la propia retracción del cemento. Por este motivo, una perfecta ejecución de las juntas garantiza que estos movimientos naturales del soporte base no se trasladen a la superficie embaldosada.

#### 4. JUNTAS ESTRUCTURALES

El dimensionado de las juntas estructurales debe detallarse perfectamente en el proyecto de edificación, y deben ser fijadas por el arquitecto o técnico especializado.

Las juntas estructurales entre las baldosas deben llegar hasta el soporte, y su anchura debe ser, como mínimo, la de la junta estructural del soporte.

Las juntas estructurales se rematan llenándolas con materiales de elasticidad duradera.

#### 5. JUNTAS PERIMETRALES

Tienen la misión de aislar el pavimento cerámico, junto con su correspondiente capa de adhesivo, de otras superficies revestidas o pavimentadas como son las uniones pared-suelo o los encuentros con otros elementos constructivos como pilares, ventanas o puertas.

Su misión es evitar que tanto el material cerámico como el adhesivo, tengan contacto con los mencionados elementos, a fin de prevenir la acumulación de tensiones.

Las juntas entre paredes y suelos son siempre necesarias para superficies superiores a 7 m<sup>2</sup>. Se recomienda una anchura de junta de 5 a 10 mm, que quedará oculta por el rodapié, o por el revestimiento.

Las juntas perimetrales deben estar convenientemente ejecutadas y funcionar como tales, es decir, deben estar limpias de restos de materiales de obra y llegar hasta el soporte base, por lo que deben preverse antes de colocar la capa de regularización o de lo contrario resultará imposible ejecutarlas correctamente.

La mala ejecución u omisión de las juntas perimetrales es una de las causas más frecuentes del levantamiento de embaldosados.

#### 6. JUNTAS DE DILATACIÓN

Tienen por objeto permitir las deformaciones diferenciales originadas por las variaciones térmicas entre las baldosas, la capa de adhesivo, y el soporte.

La anchura mínima será de 5 mm y deben estar convenientemente ejecutadas y funcionar como tales, es decir, deben ser flexibles, impermeables, bien adheridas y deben llegar hasta el soporte.

execution of the joints ensures that these natural movements of the support base would not move to the tiled surface.

#### 4. STRUCTURAL JOINTS

The sizing of the structural joints must be detailed fully in the building project, and should be fixed by the architect or specialist.

Structural joints between tiles must reach the support, and its width should be at least that of the structural joint stand.

Structural joints are finished filling them with permanently elastic materials.

#### 5. PERIMETER JOINTS

Their objective is to insulate the floor tiles, along with the corresponding adhesive layer, from other covered or paved surfaces such as wall-floor connections or meeting points with other construction elements such as pillars, windows or doors.

Its mission is to prevent both the ceramic material as well as the adhesive from getting into contact with the mentioned elements, in order to prevent the accumulation of tensions.

The joints between walls and floors are always needed for surfaces bigger than 7 m<sup>2</sup>. Sealing width of 5 to 10 mm is recommended, which is hidden by a baseboard, or cladding.

The perimeter joints must be properly done and function as such, meaning, they must be free of building materials residues and reach the base support, which must be taken into consideration before placing the leveling layer otherwise it would be impossible to execute it correctly.

Improper performance or omission of perimeter joints is one of the most common causes of lifted tiles.

#### 6. EXPANSIÓN JOINTS

They are intended to allow the differential deformations caused by thermal variations among the tiles, the adhesive layer and the support.

The minimum width is 5 mm and must be properly implemented and function as such, meaning they must be flexible, waterproof, well bonded and should be able to reach the support.

## 7. JUNTAS DE COLOCACIÓN

Las juntas de colocación ejercen una importante función estética, realzan la belleza propia de las baldosas cerámicas y compensan sus pequeñas variaciones dimensionales.

Implican la mutua separación repetida regularmente entre las baldosas individuales, recomendándose el empleo de crucetas y cuñas para conseguir una perfecta alineación de las baldosas y la constancia del espesor de las juntas. Contribuyen a absorber las deformaciones producidas por el soporte y moderan las tensiones que se generan cuando son sometidas a carga. Si las piezas se colocan a tope o hueso, y por tanto, no existe la acción moderadora de las juntas, las tensiones acumuladas pueden llegar a producir el levantamiento de las baldosas.

Son especialmente necesarias cuando baldosas rectangulares se colocan TRABADAS o en ESPIGA, ya que minimizan las cejas que esta técnica de colocación genera. Existe en el mercado una amplia variedad de materiales de rejuntado, que permiten adecuarse a diversos tipos de baldosas y ambientes. Como norma general se recomiendan materiales del tipo J2 según especificaciones de la norma europea EN 12004.

La colocación sin juntas es desaconsejable desde cualquier punto de vista técnico por los riesgos que supone de producir estados patológicos en los recubrimientos.

Como norma general se recomienda la colocación con junta de 3 ó 4 mm, y en ningún caso debiera ser inferior a 2.0 mm.

La colocación trabada o en espiga requiere juntas mínimas de colocación entre baldosas de 5.0 mm.

Para rejuntar baldosas de gres porcelánico no deben elegirse productos coloreados con "negro de humo" (carbón micronizado), ya que su empleo podría impedir la limpieza de la superficie revestida, especialmente cuando se trata de modelos de tonos claros y de producto pulido.

## 7. INSTALLATION JOINTS

Installation joints play an important aesthetic function, enhance the inherent beauty of the ceramic tiles and compensate for their small size variations.

Repeated regularly involve mutual spacing between the individual tiles, recommending the use of spreaders and wedges for a perfect alignment of the tiles and the constancy of the joints thickness

They contribute to absorb the deformations produced by the support and moderate the tension generated when subjected to load. If the pieces are laid out without any joints, the accumulated tensions can produce tiles lifting, since there is no moderating action of the boards.

They are necessary in particular, when rectangular tiles are placed in a brick pattern or herring bone layout, as they minimize the eyebrows generated by this placement technique. There is a wide variety of grouts in the market, allowing adaptation to different types of tiles and environments. As a general rule J2 type materials are recommended according to specifications of the European standard EN12004.

Placement without any joints is inadvisable from any technical point of view due to the risks to produce pathological states in the coatings.

As a general rule, the recommended placement is with a joint from 3 to 4 mm, and in no case should be less than 2.0 mm.

The brick pattern or the herring bone pattern layout requires a minimum joint width of 5.0 mm. between the tiles.

For jointing porcelain tiles it is advisable not to choose products colored with "black smoke" (micronized coal), because they could prevent the coated surface from cleaning, especially when it comes to models of light colors and polished products.

## 8.SISTEMAS DE NIVELACIÓN

Para lograr una colocación totalmente plana en pavimentos cerámicos, se aconseja el uso de calzos y cuñas autonivelantes. Este sistema además de nivelar las baldosas adyacentes, reduce los tiempos de repaso y colocación de las piezas cerámicas.

Está especialmente recomendado para la instalación de pavimentos y revestimientos con junta mínima, así como para la colocación de pavimentos cerámicos de gran formato y revestimientos rectificadas.

No se admitirán reclamaciones de material colocado en el que no se hayan seguido las recomendaciones de colocación.



## 8.LEVELLING SYSTEM

To achieve a complete flat laying on ceramic floor tiles, we advise the use of auto leveling systems. This system, besides leveling the adjacent tiles, reduces the time of ceramic tile setting as well.

It is specially recommended for wall tiles and floor tiles installation with a minimum joint, as well as for big size porcelain tiles and rectified wall tiles.

No claims of tiles already installed will be accepted if the installation recommendations have not been taken into consideration.







# BELLE ÉPOQUE

by KEROS

Más información en nuestra web: [www.keros.com](http://www.keros.com) / For more information: [www.keros.com](http://www.keros.com)



[www.keros.com](http://www.keros.com)